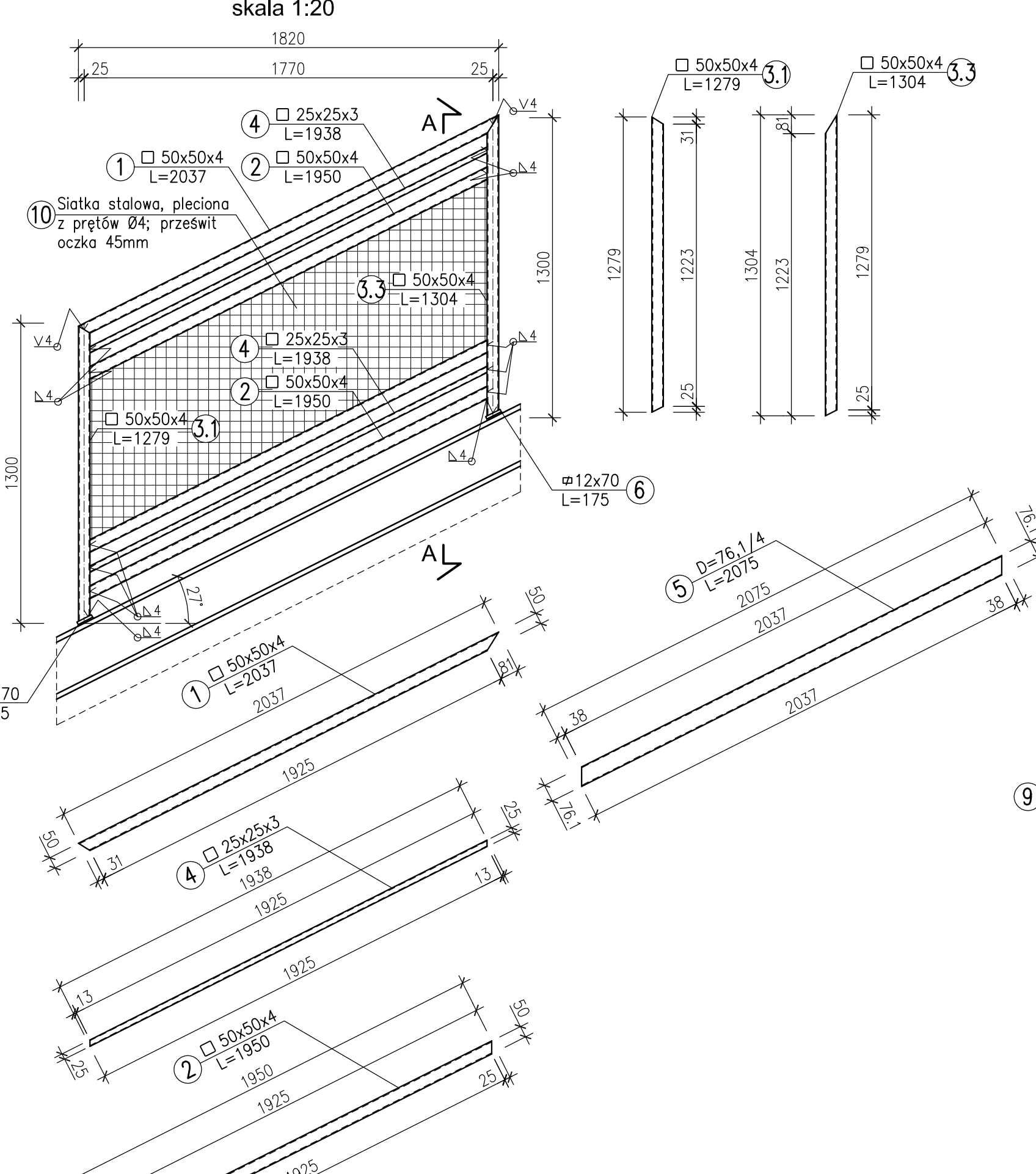


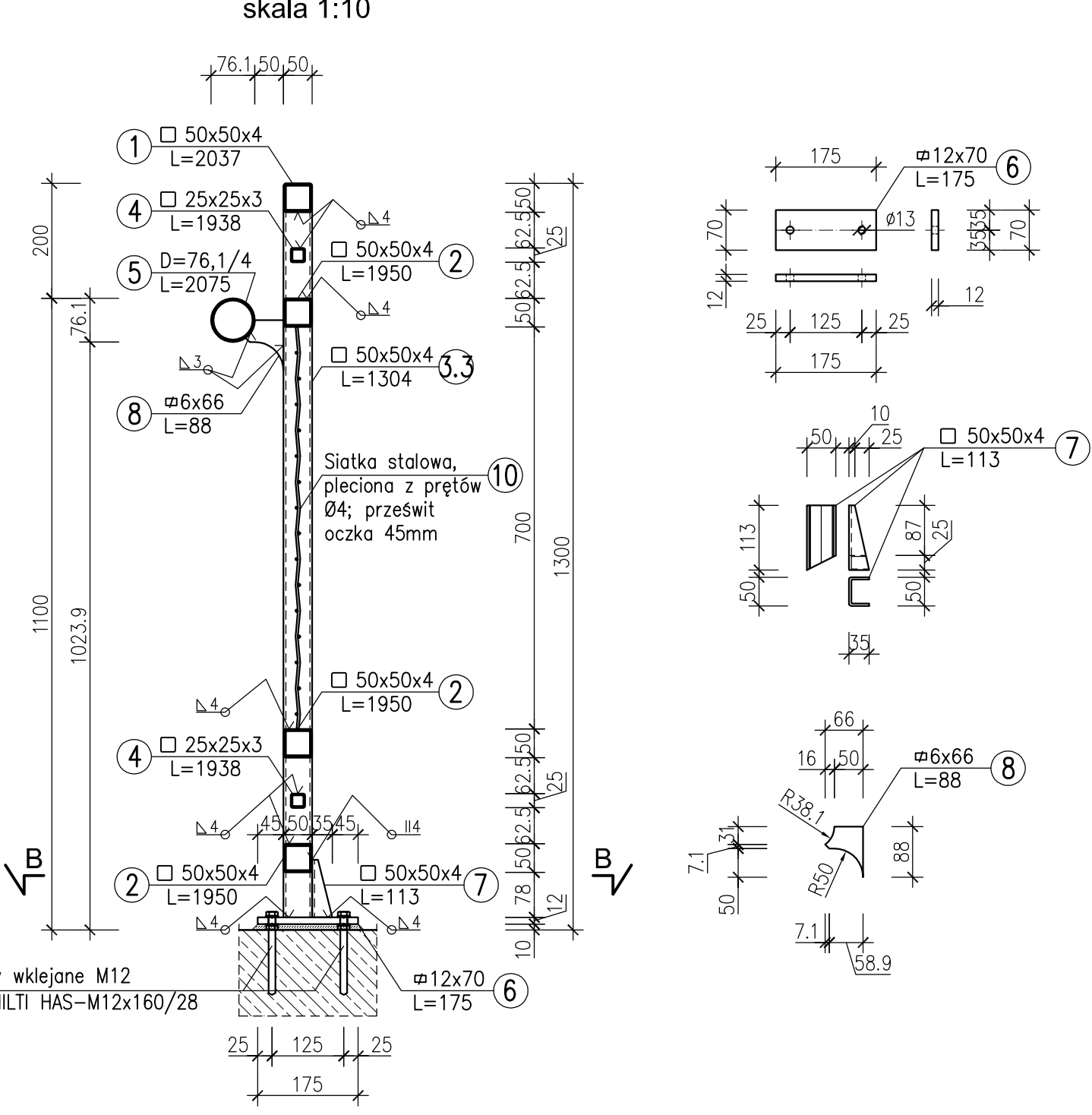
Moduł nr 3, szt.1
 skala 1:20



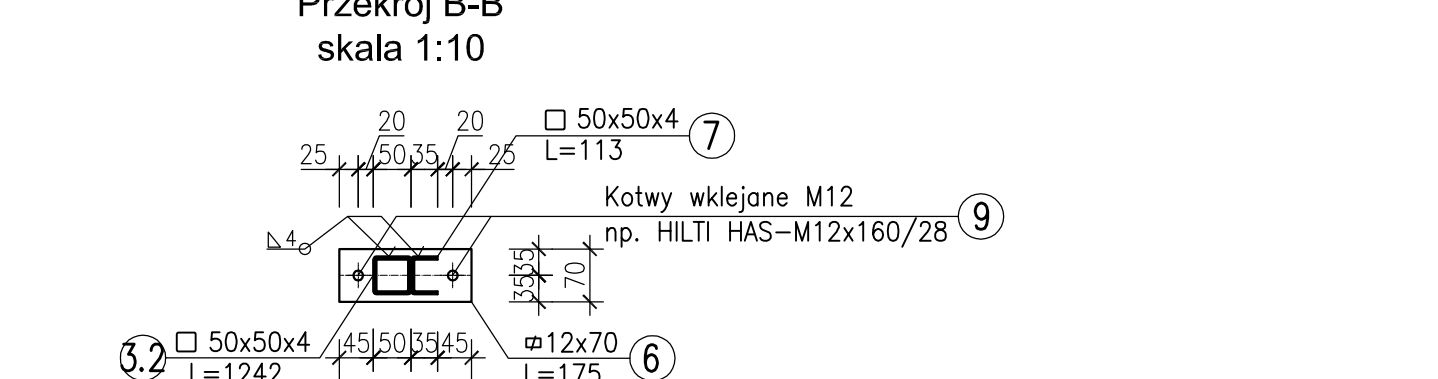
Zestawienie stali konstrukcyjnej balustrad - moduł nr 3 szt.1

Nr elementu	Ilość sztuk	Nazwa i przekrój elementu [mm]	Długość		Masa 1 m	
			1 szt. [mm]	Diagonalna [mm]	łączna [kg]	łącznie 1 szt. [kg]
1	2	1 Rura 50x50x4	2037	2,037	4,503	9,21
2	3	1 Rura 50x50x4	1950	5,850	4,503	26,44
3,1	1	1 Szuszek - Rura 50x50x4	1304	1,304	4,503	5,78
3,2	-	-	-	-	-	-
3,3	1	1 Szuszek - Rura 50x50x4	1304	1,304	4,503	5,88
4	2	1 Rura 25x25x3	1938	3,876	1,503	5,88
5	1	1 Popręcznik - Rura D=25, t=3	2075	2,075	7,110	14,75
6	2	2 Podstawy słupka - BK 12x70	175	0,350	6,594	2,31
7	2	2 Żebro - Wignit rury 50x50x4	113	0,226	4,503	1,02
8	2	2 Żebro poprzeczne - BK 6x66	88	0,176	3,108	0,52
Razem					kg	71,88
Dodatek na spoiny -1,8%					kg	1,29
Ogółem					kg	73,18

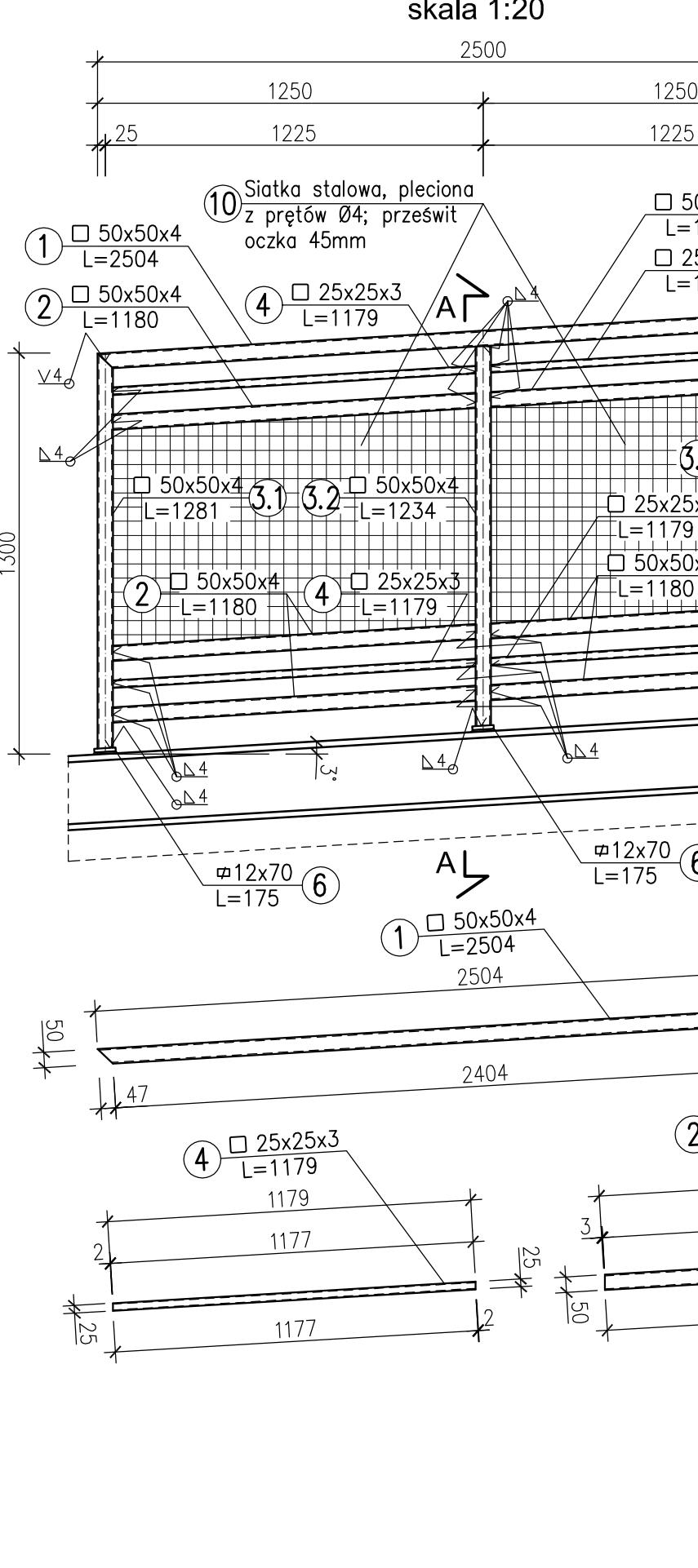
Przekrój A-A
 skala 1:10



Przekrój B-B
 skala 1:10



Moduł nr 4, szt.2
 skala 1:20



Zestawienie stali konstrukcyjnej balustrad - moduł nr 4 szt.2

Nr elementu	Ilość sztuk	Nazwa i przekrój elementu [mm]	Długość		Masa 1 m	
			1 szt. [mm]	Diagonalna [mm]	łączna [kg]	łącznie 1 szt. [kg]
1	1	1 Rura 50x50x4	2504	2,504	4,503	11,28
2	2	1 Rura 50x50x4	1180	2,360	4,503	10,68
3,1	1	1 Szuszek - Rura 50x50x4	1179	1,179	4,503	5,25
3,2	-	-	-	-	-	-
3,3	1	1 Szuszek - Rura 50x50x4	1179	1,179	4,503	5,25
4	2	1 Rura 25x25x3	1179	2,358	1,503	5,88
5	1	1 Popręcznik - Rura D=25, t=3	1179	1,179	7,110	14,75
6	2	2 Podstawy słupka - BK 12x70	175	0,350	6,594	2,31
7	2	2 Żebro - Wignit rury 50x50x4	113	0,226	4,503	1,02
8	2	2 Żebro poprzeczne - BK 6x66	88	0,176	3,108	0,52
Razem					kg	71,88
Dodatek na spoiny -1,8%					kg	1,29
Ogółem					kg	73,18