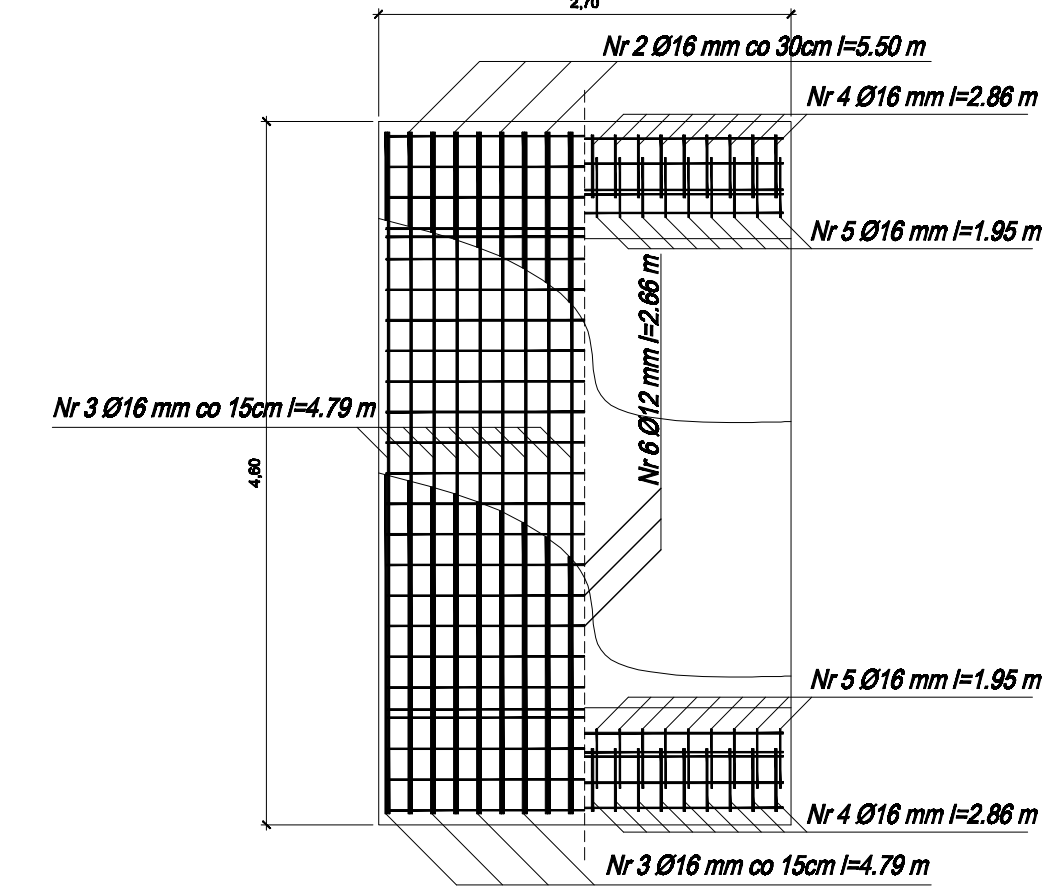


Zestawienie stali dla Segmentu C

Oznaczenie pręta	klasa stali	średnica		liczba	Długość łączna [m]	
		mm	cm		A-IIIIN 16	A-IIIIN 12
1	A-IIIIN	16	677	8	54.16	0.00
2	A-IIIIN	16	550	7	38.50	0.00
3	A-IIIIN	16	479	18	86.22	0.00
4	A-IIIIN	16	286	36	102.96	0.00
5	A-IIIIN	16	195	36	70.20	0.00
6	A-IIIIN	12	266	90	0.00	239.40
7	A-IIIIN	16	867	2	17.34	0.00
8	A-IIIIN	16	704	1	7.04	0.00
9	A-IIIIN	12	521	12	0.00	62.52
Długość łączna [kg]:					376.42	301.92
Masa jednostkowa [kg/m]:					1.58	0.89
Masa dla poszczególnych średnic [kg]:					594.01	268.00
Masa ogółem [kg]:					862.00	



Beton C25/30 – 13,70m³
 Stal BSt-500 – 862,00 kg

TRASKO PRACOWNIA PROJEKTOWA
 76-300 Szczecin, ul. Wojska Polskiego 68, tel./fax (91) 4230047, trasko@op2.pl

NAZWA I ADRES OBIEKTU:	Budowa ulicy Parkowej w Karpczu		
NAZWA RYSUNKU:	ZBROJENIE PODPÓR - SEGMENT C PRZEPUSTU NA POTOKU BYSTRZYK		
RODZAJ OPRACOWANIA:	PROJEKT WYKONAWCZY		
PROJEKTOWAŁ:	mgr inż. Piotr Tomala upr. nr 0879/DOLW specj. inżynier bud. bez ograniczeń	<i>Piotr Tomala</i>	
OPRACOWAŁ:	mgr inż. Barbara Dębska upr. inż. Michał Mielnik	<i>Barbara Dębska</i>	
BRANŻA:	DATA: luty 2008	SKALA: 1:50	RYS. NR: 6
№ dokumentacji: 25-300	Prawa autorskie zastrzeżone. Projekt ten jest własnością prywatną i nie może być używany bez zgody autora. Rozprawy, protokoły, odwołania i odwołania zwracać bez opłaty od autora i odbiorcy.		