

Rysunek gabarytowy fundamentu

Beton C25/30

Segment A : 12,30 m³

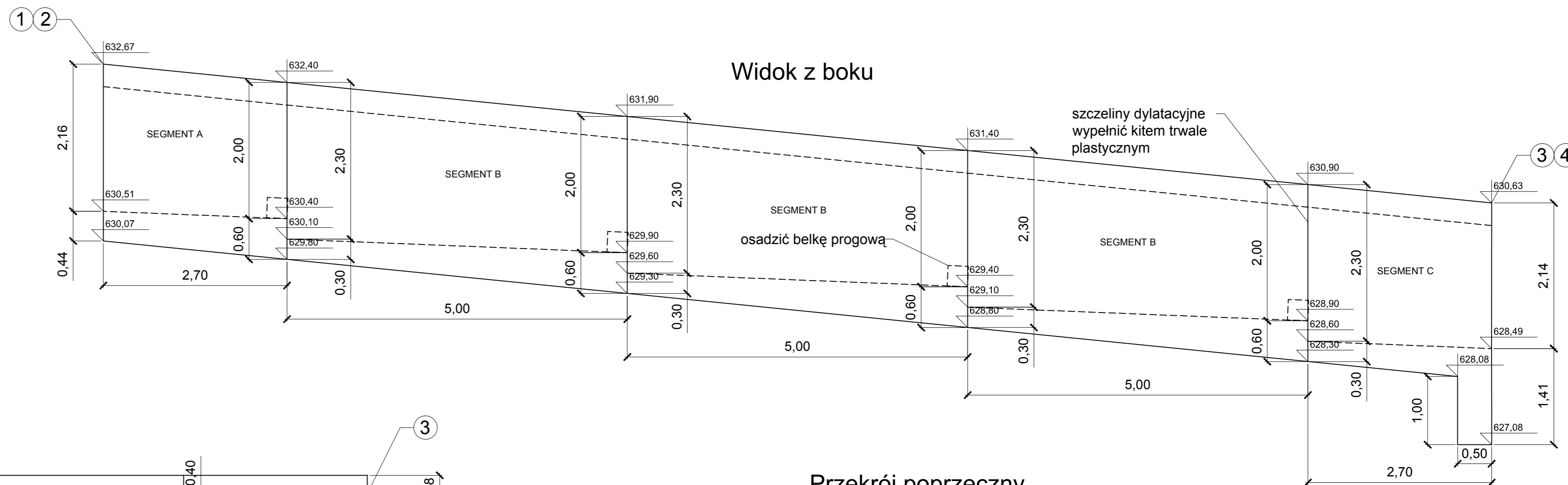
Segment B : 21,75 m³

Segment C : 13,70 m³

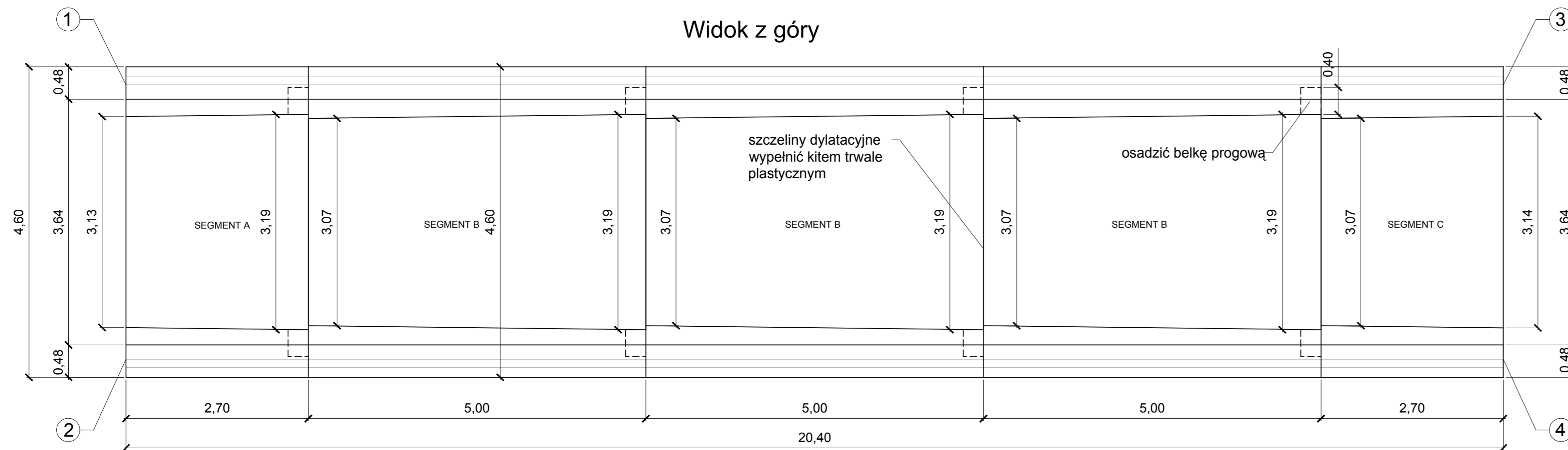
RAZEM : 91,25 m³

Plan tyczenia

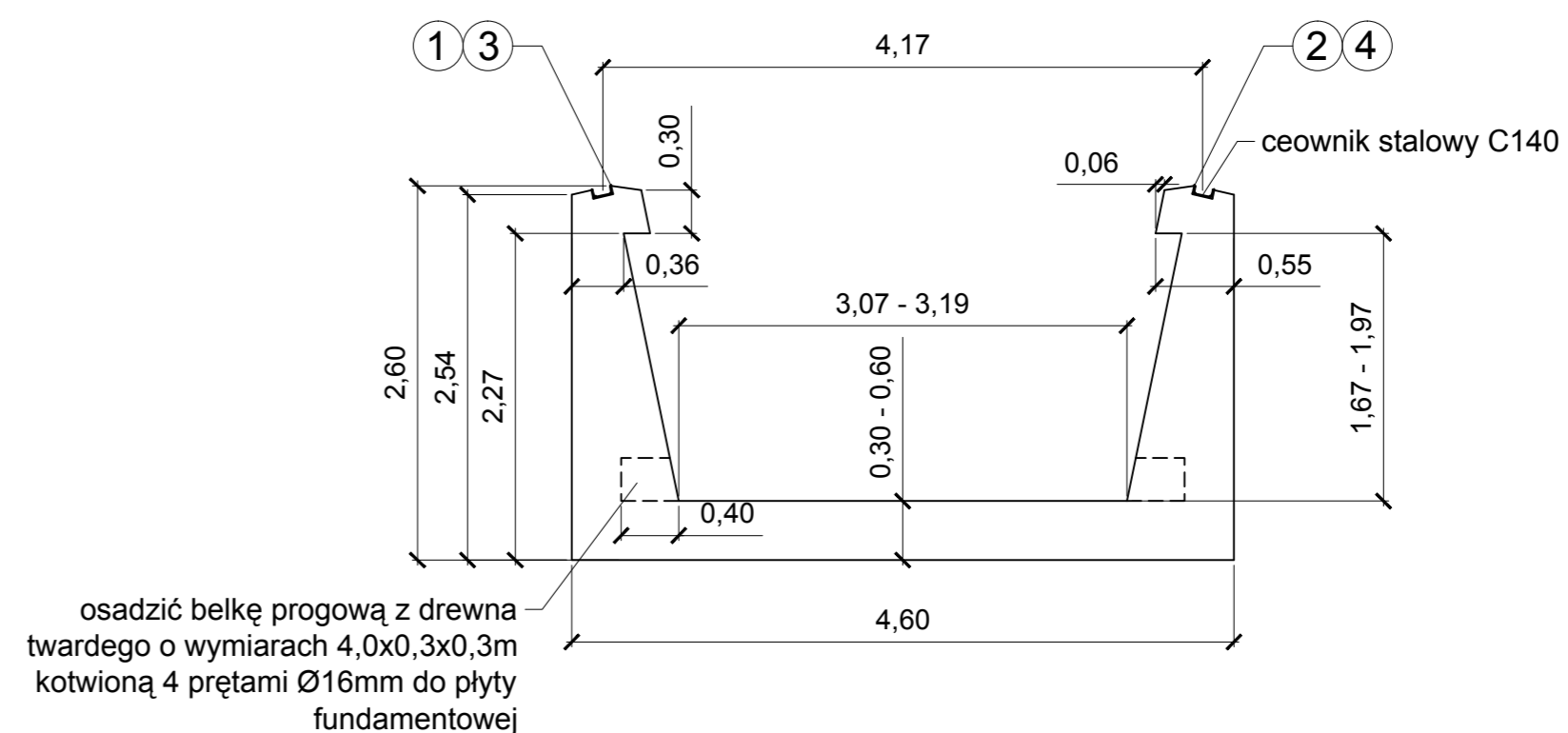
PKT	WSPÓLRZĘDNE	
1	5527616.1435	3638175.4288
2	5527614.5749	3638179.7595
3	5527635.3241	3638182.3760
4	5527633.7555	3638186.7067



Widok z góry (Top view)



Przekrój poprzeczny (Cross-section)



TRASKO PRACOWNIA PROJEKTOWA
70-300 Szczecin, ul. Wojska Polskiego 99, tel./fax (091)4230047, trasko@gp2.pl

NAZWA I ADRES OBIEKTU:	Budowa ulicy Parkowej w Karpaczu		
NAZWA RYSUNKU:	RYSUNEK GABARYTOWY FUNDAMENTU PRZEPUSTU NA POTOKU BYSTRZYK		
RODZAJ OPRACOWANIA:	PROJEKT WYKONAWCZY		
PROJEKTOWAŁ:	mgr inż. Piotr Tomala upr. nr 697/01/DUW specj. konstr. bud. bez ograniczeń	<i>Piotr Tomala</i>	
OPRACOWAŁ:	mgr inż. Barbara Bednarek mgr inż. Michał Morika	<i>Barbara Bednarek</i> <i>Michał Morika</i>	
BRANŻA:	DATA:	SKALA:	RYS. NR:
MOSTOWA	luty 2009	1:50	3
Nr dokumentacji: 23-2008	Prawa autorskie zastrzeżone. Projekt ten jest chroniony prawem zgodnie z ustawą o prawie autorskim. Kopowanie, powielanie, odstępowanie i dokonywanie zmian bez zgody autora jest zabronione i podlega karze.		