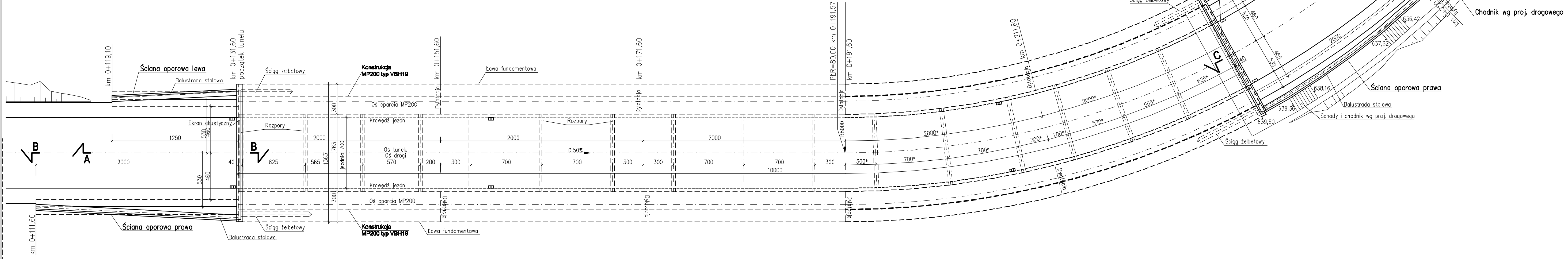
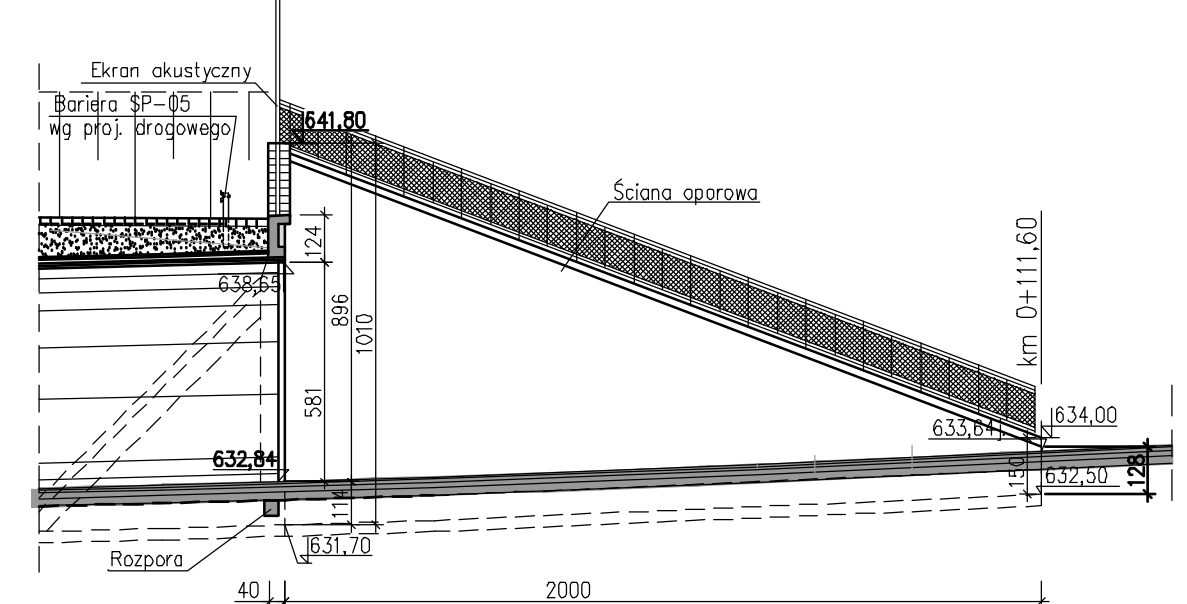


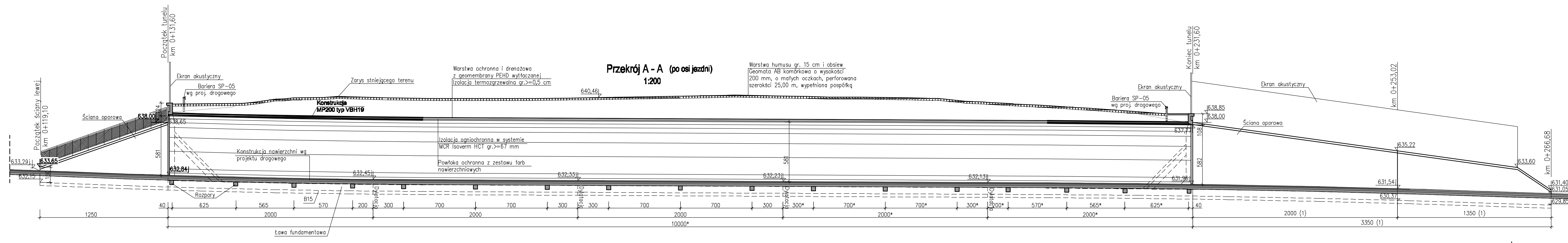
Widok z góry
 1:200



Przekrój B - B (po osi jezdni)
Ściana oporowa prawa
 km 0+111,60+0+131,60
 1:200



Przekrój A - A (po osi jezdni)
 1:200



631,54j - Rzędna w osi jezdni
 2000 (1) - Odległość mierzona po linii krawędzi "A" ściany oporowej
 2000* - Odległość mierzona po osi jezdni
 Kilometrację podano w odniesieniu do osi drogi

| | | | |
|--|---|---|----------------|
| MAJSTRZYŃSKI PRACOWNIA PROJEKTOWA MOSTÓW s.c. | | Tel. 462 96 86, kom. 0601 78 69 33 70-781 Szczecin, ul. Bełowa 29/1 biuro@ppm.szczecin.pl | |
| Tytuł projektu | Budowa ulicy Parkowej w Karpczu | Nr umowy | ZP/342/31/2008 |
| Tytuł rysunku | Tunel i ściany oporowe Rysunek ogólny | Data | 12.2008 r. |
| Projektant | inż. Ryszard Jastrzębski Upn. nr 106/Sz/86 proj. i wyk. mostów | Skala | 1:200 |
| Opracował | inż. Marcin Jastrzębski | Nr rys. | 2 |
| Sprawdził | inż. Jan Szyszko Upn. nr KB/16-2126/84/86 projekt. mostów i dróg | | |