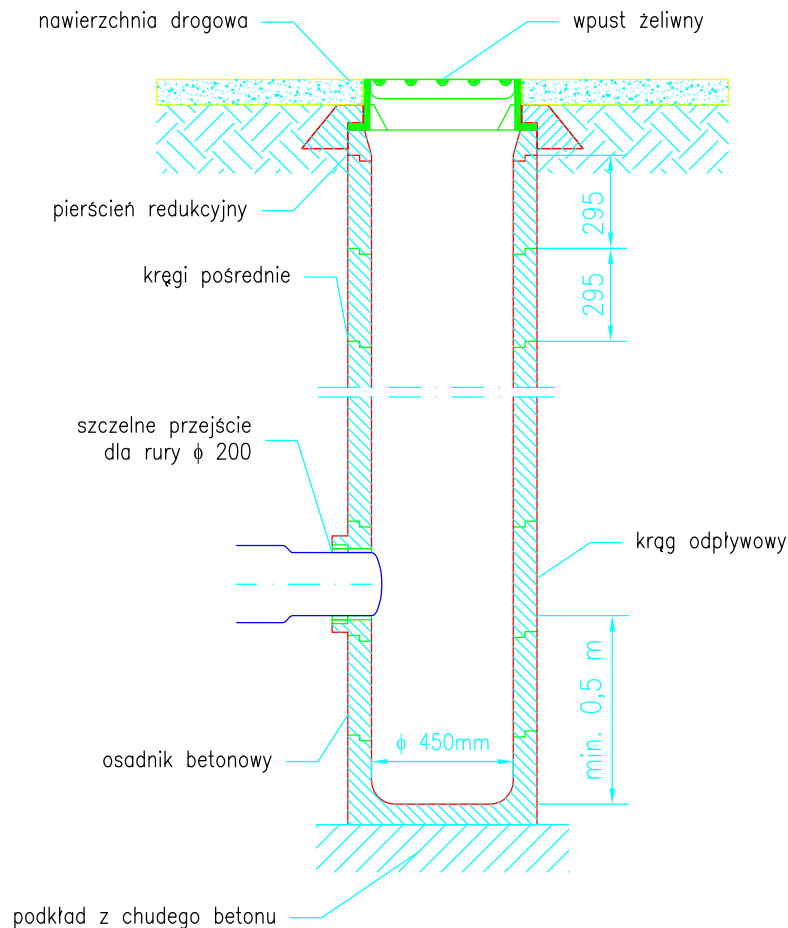


WPUST DESZCZOWY

Rysunek poglądowy



Wpust zaprojektowany z prefabrykowanych elementów betonowych (beton klasy B45, mrozoodporny o nasiakliwości max. 4%).

Wpust z osadnikiem betonowym gł. min. 0,50 m, przejściem szczelnym do przykanalika

Zwieńczenie wpustu wykonane z żeliwa szarego PN-EN 124, klasa wpustu D-400.

T R A S K O PRACOWNIA PROJEKTOWA 70-390 Szczecin, ul. Wojska Polskiego 99, tel./fax (091)4230047, trasko@go2.pl			
NAZWA I ADRES OBIEKTU:		Budowa ulicy Parkowej w Karpaczu	
BRANŻA:	SANITARNA BUDOWA I PRZEBUDOWA SIECI GAZOWEJ, WODOCIAGOWEJ, KANALIZACJI SANITARNEJ I DESZCZOWEJ WRAZ Z PRZYŁĄCZAMI		
NAZWA RYSUNKU:	SCHEMAT WPUSTU DESZCZOWEGO BUDOWA I PRZEBUDOWA SIECI GAZOWEJ WRAZ Z PRZYŁĄCZAMI		
RODZAJ OPRACOWANIA:	PROJEKT BUDOWLANY		
PROJEKTOWAŁ:	mgr inż. MAŁGORZATA SZALEWICZ upr. nr 91/Sz/2002 specj. sieci i instalacje sanit.		
SPRAWDZIŁ:	ANTONI SAGANOWICZ upr. nr 35/Sz/77 specj. konstr. inż. w zakresie dróg		
OPRACOWAŁ:	mgr inż. HALINA ŁUKASZEWSKA upr. 3/98/JG specj. sieci i instalacje sanit.		
BRANŻA: SANITARNA	DATA: grudzień 2008	SKALA: —	RYS. NR: 8
Nr dokumentacji: 23-2008	Prawa autorskie zastrzeżone. Projekt ten jest chroniony prawem zgodnie z ustawą o prawie autorskim. Kopiowanie, powielanie, odstępowanie i dokonywanie zmian bez zgody autora jest zabronione i podlega karze.		