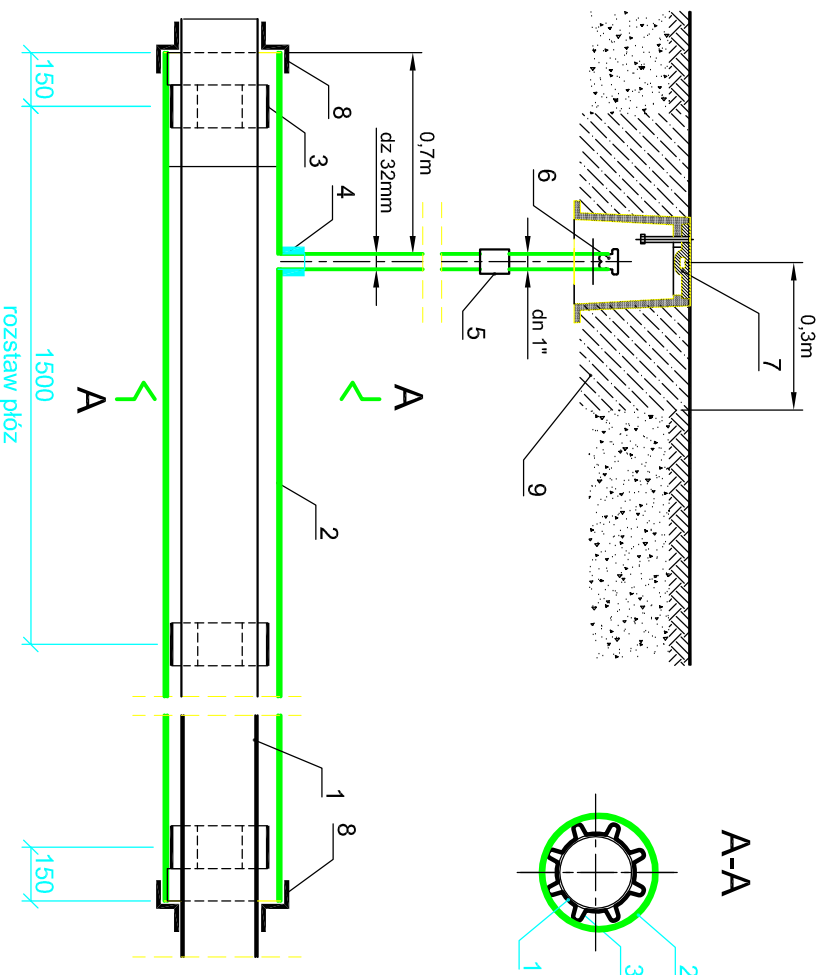


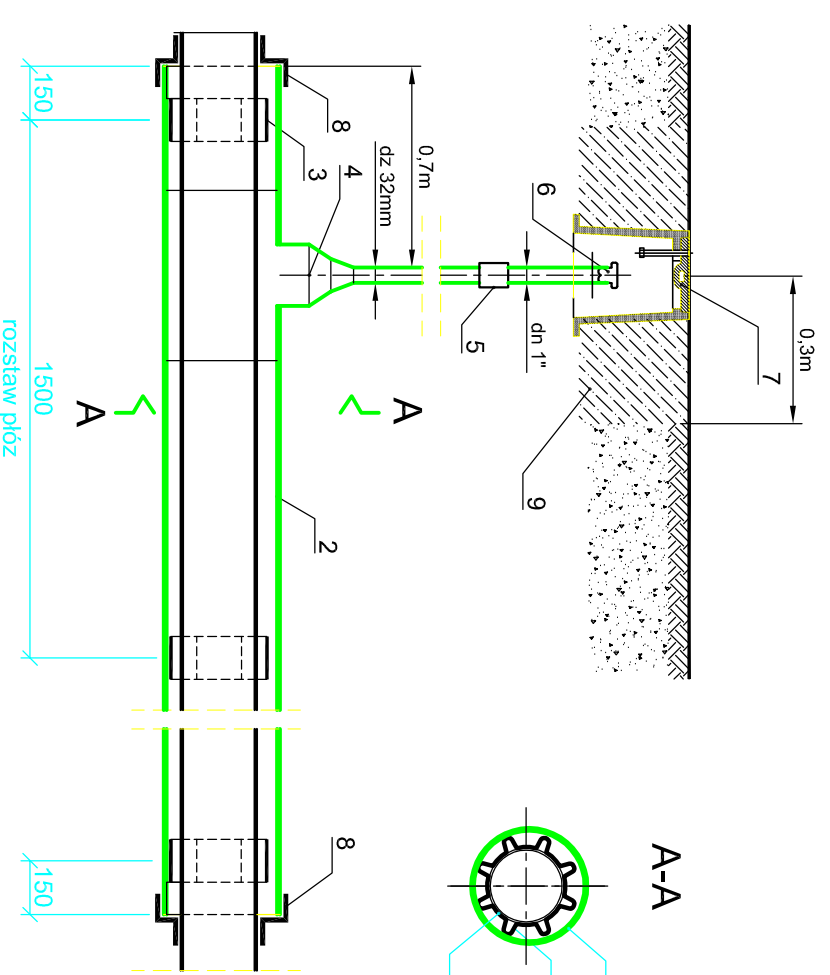
### Szczegóły rury ochronnej z podziemnym sączkiem wężowym



1. Rura przewodowa PE.
2. Rura ochronna PE.
3. Płozy.
4. Odgałęzienie siodłowe.
5. Złączka PE-STAL D32/1".
6. Korek.
7. Skrzyńka uliczna.
8. Manszeta typu "N".
9. Wylewka betonowa.

Średnica rury przewodowej	Średnica rury ochronnej	Odgałęzienie siodłowe	Płozy
D90x5,2	D180x10,3	D180/32	80-B-34
D63x3,8	D160x9,1	D160/32	50-B-34
D32x3,0	D110x6,3	D110/32	32-B-24

### Szczegóły rury ochronnej z podziemnym sączkiem wężowym



1. Rura przewodowa PE SDR 17,6.
2. Rura ochronna PE SDR 17,6.
3. Płozy.
4. Trójnik redukcyjny.
5. Złączka PE-STAL D32/1".
6. Korek.
7. Skrzyńka uliczna.
8. Manszeta typu "U".
9. Wylewka betonowa.

Średnica rury przewodowej	Średnica rury ochronnej	Trójnik redukcyjny	Płozy
D225x12,8	D355x20,2	D335/90	E 35 mm (sel. E)
D160x9,1	D280x16,0	D280/90	E/C 35 mm (sel. E+1el.C)

<b>PRACOWNIA PROJEKTOWA</b>	
70-597 Szczecin, ul. Wojska Polskiego 59, budynek 109/14290047, rnsko@gazeta.pl	
NAZWA I ADRES OBIEKTU:	Budowa ulicy Parkowej w Karpaczu
BRANŻA:	<b>SANITARNA</b> BUDOWA I PRZEBUDOWA SIECI GAZOWEJ I WODOCIĄGOWEJ, KANALIZACJI SANITARNEJ I DESZCZOWEJ WRAZ Z PRZYŁĄCZAMI
NAZWA RYSUNKU:	<b>Rura ochronna PE</b>
RODZAJ OPRACOWANIA:	BUDOWA I PRZEBUDOWA SIECI GAZOWEJ WRAZ Z PRZYŁĄCZAMI
PROJEKTOWAŁ:	mgr inż. MAŁGORZATA SZALEWICZ upr. nr 91512/2002 PROJEKT BUDOWLANY
SPRAWDZIŁ:	ANTONI SIKGANDOWICZ upr. nr 3353/77 specjal. konstr. inż. w zakresie dróg
OPRACOWAŁ:	mgr inż. HALINA LUKASZEWSKA upr. 3380/UG specjal. sieci i instalacje sanit.
BRANŻA:	SANITARNA
DATA:	wzrost 2008
SKALA:	-
RYS. NR:	<b>5</b>
Nr dokumentacji:	22-2008

Prawa autorskie zastrzeżone. Projekt ten jest chroniony prawem zrodła z tytułu o prawie autorskim. Kopiowanie, powielanie, oddzielenie i dystrybuowanie zniża liczbę bez zezwolenia wydawcy.