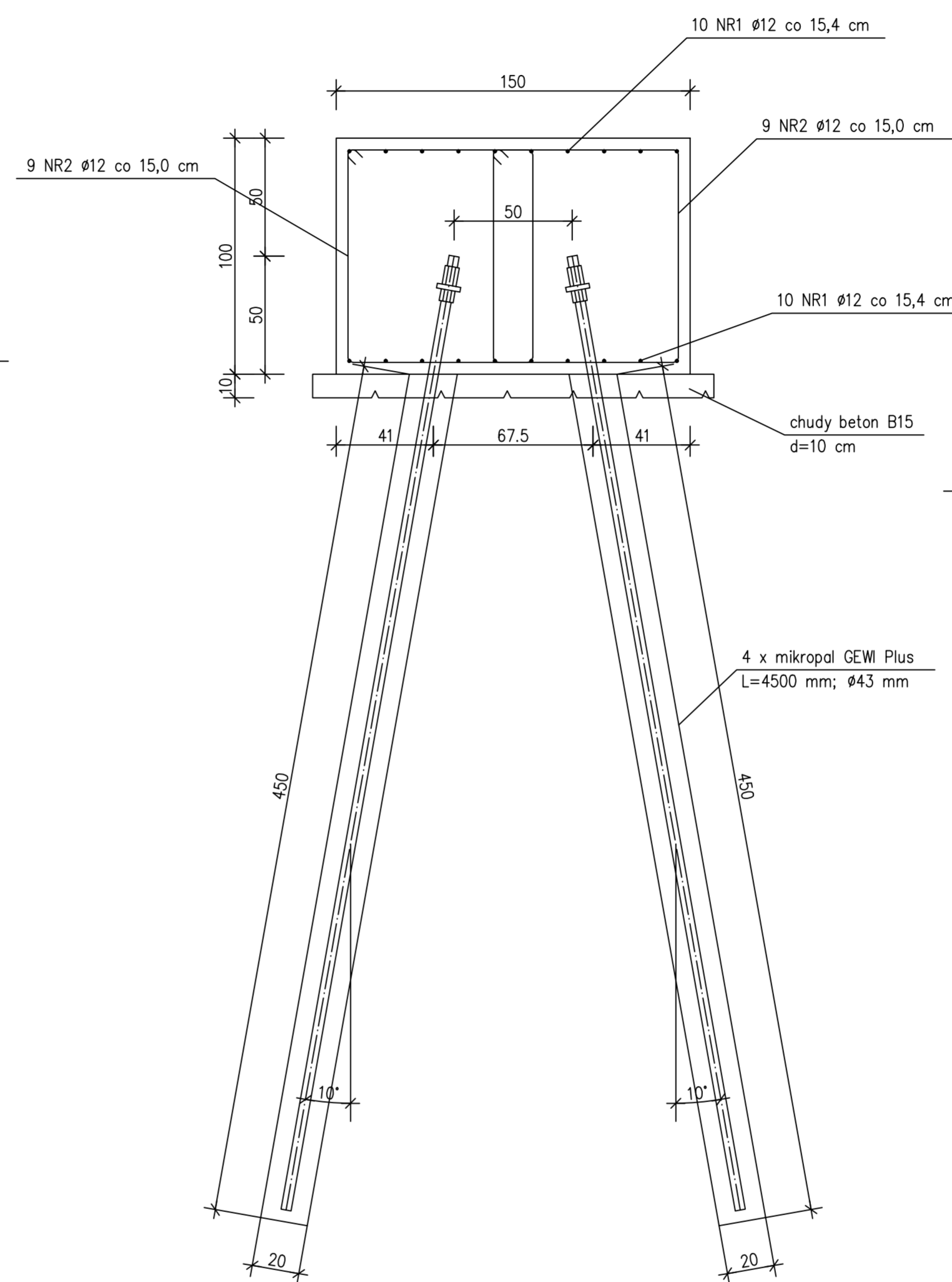
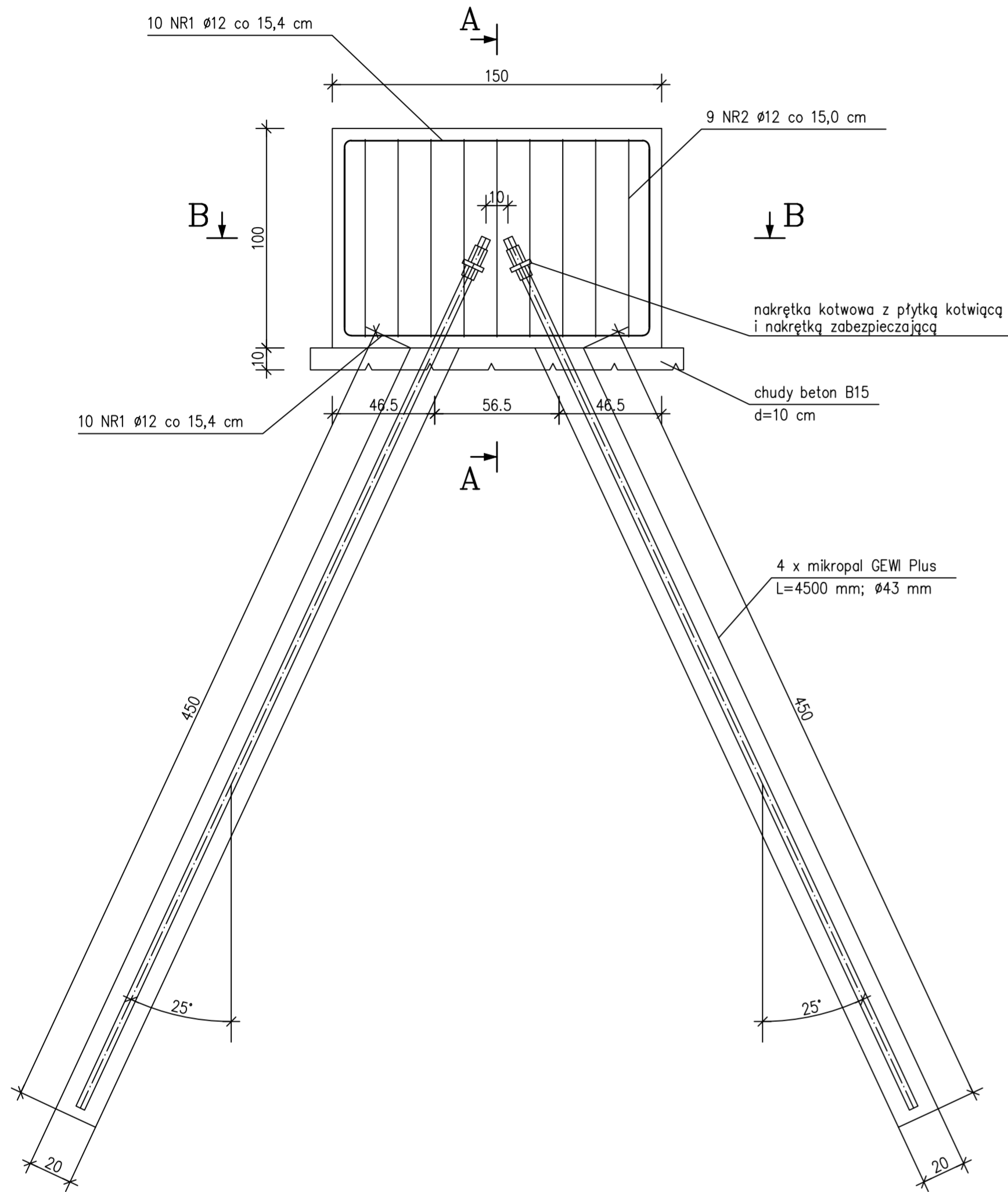


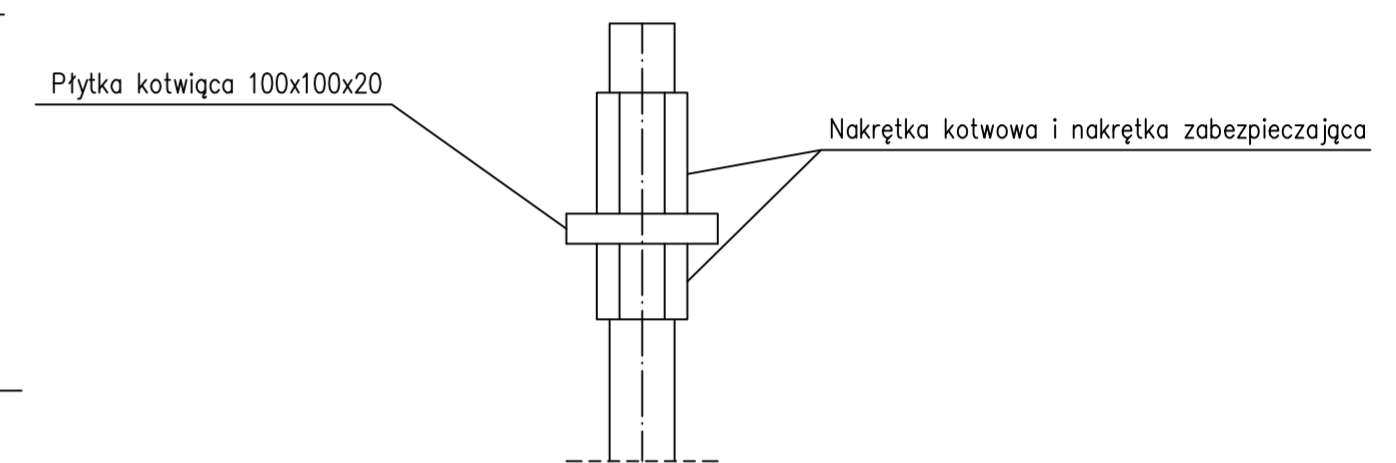
STOPA FUNDAMENTOWA SF1

PRZEKRÓJ A-A



Szczegół kotwienia mikropala

Skala 1:5



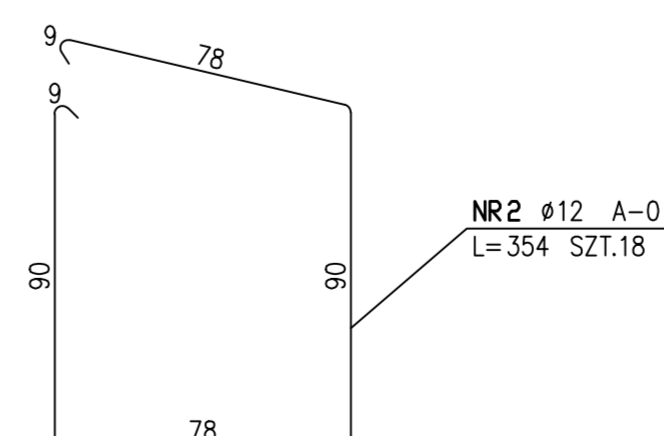
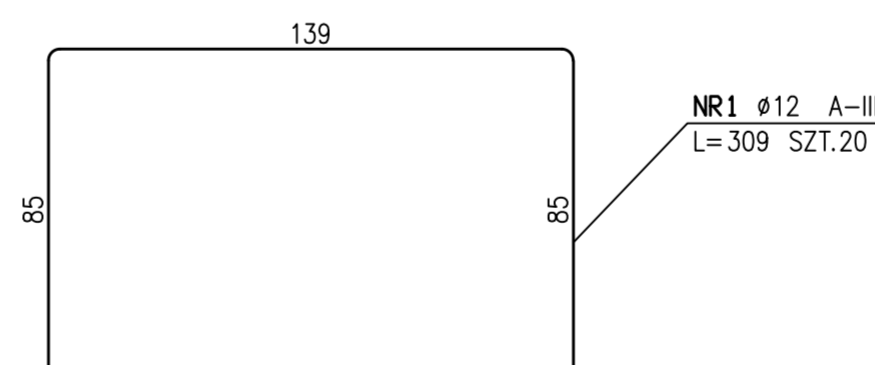
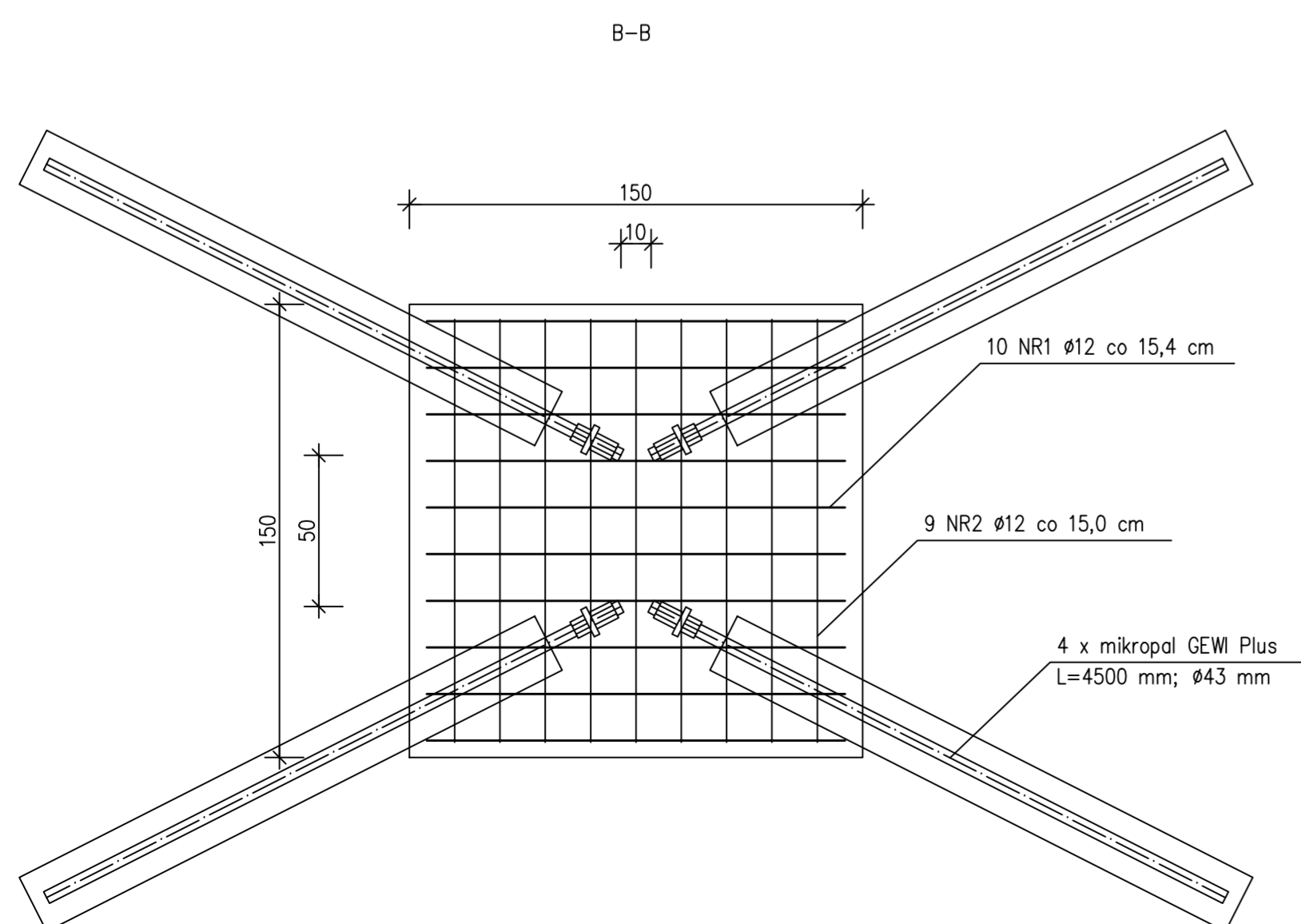
OBJAŚNIENIA:

1. Mikropala
 - 1.1. Klasa cementu: 32,5R
 - 1.2. Stosunek W/C=0,8
 - 1.3. Żerdz: GEWI Plus Ø43mm
2. Głowica pala
 - 2.1. Beton: B20
 - 2.2. Podbeton: B15
 - 2.3. Stal: A-III, A-0 (strzemiona)
3. Połączenie słupa z fundamentem
 - 3.1. Słup S2: rys. nr 11
 - 3.2. Słup S3: rys. nr 12

ZESTAWIENIE STALI

POZ.	NR PRĘTA	RODZAJ STALI	DŁUGOŚĆ [cm]	LICZBA SZTUK	DŁ. ŁĄCZNA [m]	
					A-0	A-III
SF1	1	Ø12 A-III	309	20		61.8
	2	Ø12 A-0	354	18	63.72	
DŁUGOŚĆ RAZEM [m]						63.72
MASA JEDNOSTKOWA [kg/m]						0.888
MASA OGÓLEM [kg]						56.58
MASA OGÓLEM [kg]						111.46
WYKONAC: x 1						111.46

UWAGA : Wszystkie wymiary prętów podawane są w osiach prętów.



70-390 Szczecin, ul. Wajśka Polskiego 99, tel./fax (091)4230047, trasko@go2.pl			
NAZWA I ADRES OBIEKTU:	Budowa ulicy Parkowej w Karpaczu		
NAZWA RYSUNKU:	Stopa fundamentowa SF1		
RODZAJ OPRACOWANIA:	PROJEKT WYKONAWCZY		
PROJEKTOWAŁ:	mgr inż. MACIEJ GRZEJSKI upr. nr 750/85/Lo spec.j. konstrukcyjno-budowlana		
OPRACOWAŁ:	mgr inż. ANNA POSPIESZNA		
BRANŻA:	arch. - konstr.	DATA:	19.05.2009
		SKALA:	1:20
		RYS. NR:	7
Prawa autorskie zastrzeżone. Projekt ten jest chroniony prawem zgodnie z ustawą o prawie autorskim. Kopowanie, powielanie, odstępowanie i dystrybucja bez zgody autora jest zabronione i podlega karze.			