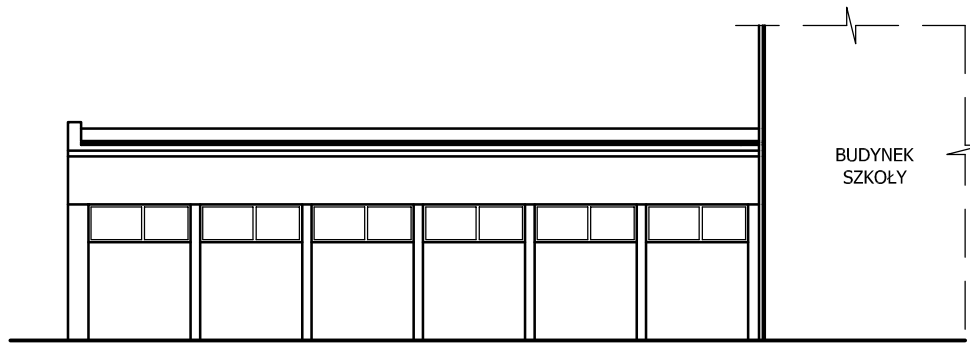


ELEWACJA PÓŁNOCNO-WSCHODNIA



ELEWACJA PÓŁNOCNO-ZACHODNIA



ELEWACJA POŁUDNIOWO-ZACHODNIA

<p>Wszystkie prawa zastrzeżone. Rysunek ten podlega ochronie prawnej zgodnie z przepisami Ustawy z dnia 04.02.1994. o Prawie autorskim i prawach pokrewnych. Powielanie oraz wykorzystywanie rysunku bez zgody autora może być karalne.</p>		<p>USŁUGI PROJEKTOWE KORZENIOWSKI 58-540 KARPACZ ul. Matejki 16 tel. (75) 761-81-07</p>		
<p>OBIEKT <b>Remont sali gimnastycznej przy Szkole Podstawowej w Karpaczu</b> ul. Konstytucji 3 Maja 48a; 58-540 Karpacz</p>		<p>OPRACOWAŁ Inż. Tomasz Korzeniowski</p>	<p>UPRAWNIENIA</p>	<p>PODPIS</p>
<p>INWESTOR Gmina Karpacz ul. Konstytucji 3 Maja 58 58-540 Karpacz</p>		<p>RYSunEK <b>Inwentaryzacja Elewacje</b></p>		<p>SKALA 1:200 DATA Kwiecień 2010 NR RYS. Inw3</p>