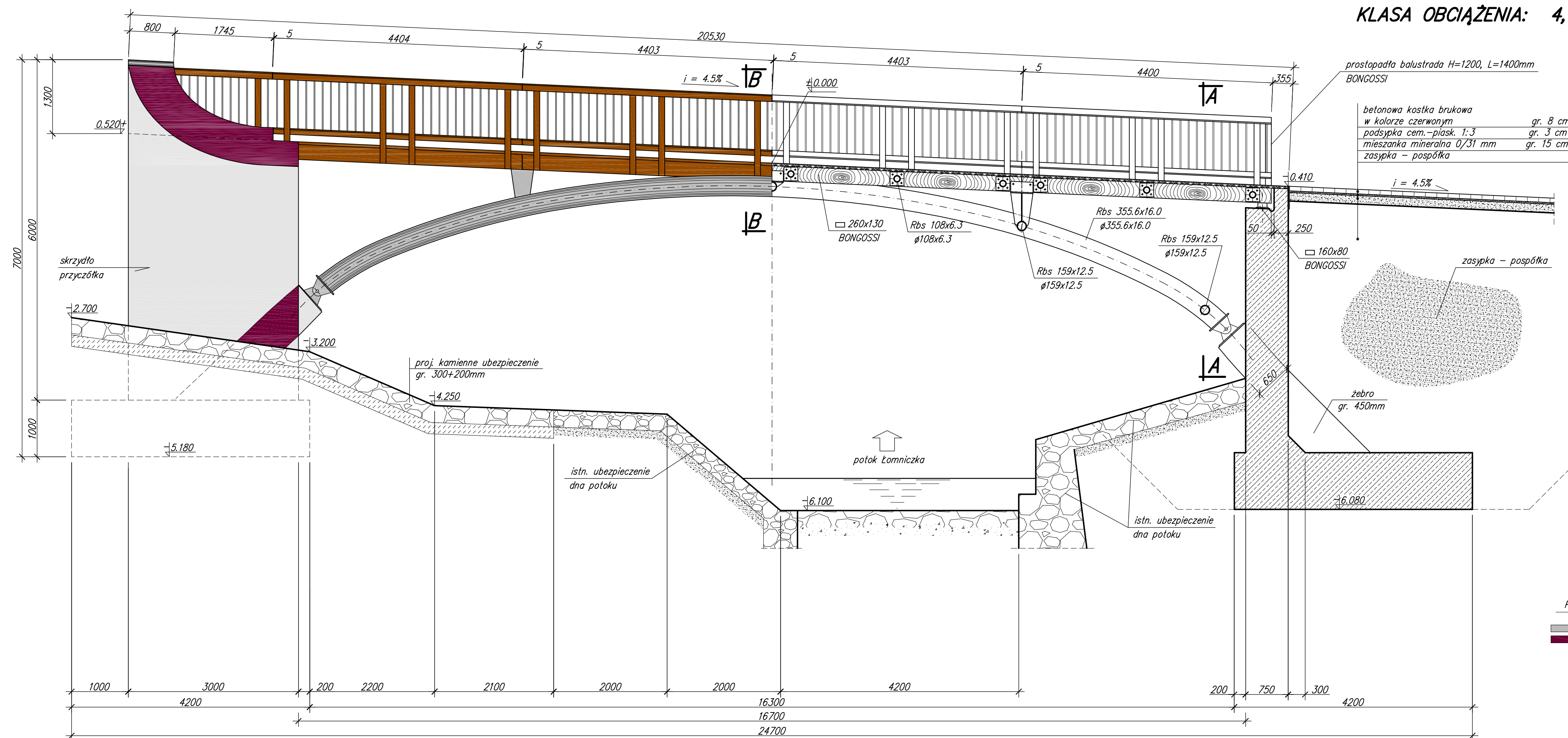



WIDOK Z BOKU 1:50

PRZEKRÓJ PODŁUŻNY 1:50



7			
6			
5			
4			
3			
2			
1			
Lp.	OPIS WPROWADZONEJ ZMIANY	DATA ZMIANY	PODPIS

	PRZEDSIĘBIORSTWO INŻYNIERYJNYCH USŁUG PROJEKTOWO - TECHNICZNYCH MOSTY KOLASA - Krzysztof Kolasa 58-500 JELENIA GÓRA, M. KONOPNICKIEJ 23 TEL./FAX 0(PREFIKS)75 64-20-239	NR UMOWY: ZP/342/16/2010 z dnia 01.03.2010	
	INWESTOR: Gmina Karpacz ul. Konstytucji 3-Maja 54, 58-540 Karpacz	BRANŻA: MOSTOWA	
OBIEKT I ADRES: Kładka dla pieszych w ciągu ul. Kowarskiej na potoku Łomniczka w Karpaczu			
TEMAT OPRACOWANIA: Koncepcja programowo-przestrzenna budowy kładki dla pieszych w ramach przebudowy mostu drogowego na potoku Łomniczka w ciągu drogi gminnej nr 115663D (ul. Kowarska) w Karpaczu			
TYTUŁ RYSUNKU: Widok z boku i przekrój podłużny			
GŁÓWNY PROJEKTANT: mgr inż. Krzysztof Kolasa	NR UPRAWNIEŃ JG 2068/89	PODPIS	STADIUM: KP-P
PROJEKTANT: mgr inż. Krzysztof Kolasa	NR UPRAWNIEŃ JG 2068/89	PODPIS	SKALA: 1:50
OPRACOWAŁ: _____	NR UPRAWNIEŃ	PODPIS	DATA: 04.2010
OPRACOWAŁ: _____	NR UPRAWNIEŃ	PODPIS	NR RYS./ILOŚĆ
SPRAWDZIŁ: mgr inż. Marek Kempski	NR UPRAWNIEŃ 475/88/UW	PODPIS	3/4