

REGULACJA STUDIUM KANALIZACJI  
ŚCIEKOWEJ I OCZYSZCZENIE  
PRZEPUSTU

ZŁAZD: KM 0+334  
POLE POW.: 36,0 m<sup>2</sup>

CHODNIK Z KOSTKI KAM.  
DO POZOSTAWIENIA  
KM 0+334

ROZEBRANIE MECHANICZNE NAWIERZCHNI  
BITUMICZNEJ, WYRÓWNIANIE PODBUDOWY,  
NOWA NAWIERZCHNIA Z ASFALTOBETONU

JEZDNIA Z KOSTKI KAM.  
DO POZOSTAWIENIA  
KM 0+352 do 0+435

REGULACJA STUDIUM KANALIZACJI  
ŚCIEKOWEJ I OCZYSZCZENIE  
PRZEPUSTU

ZŁAZD: KM 0+467  
POLE POW.: 50,0 m<sup>2</sup>

ZŁAZD: KM 0+494  
POLE POW.: 60,0 m<sup>2</sup>

OCZYSZCZENIE I MALOWANIE PORĘCZY  
MOSTOWYCH, NAPRAWA UMIŃCIEŃ  
SKARPI GURTY POD OBIEKTEM

ROZEBRANIE MECH. NAWIERZCHNI  
BITUMICZNEJ, NOWA NAWIERZCHNIA Z  
ASFALTOBETONU

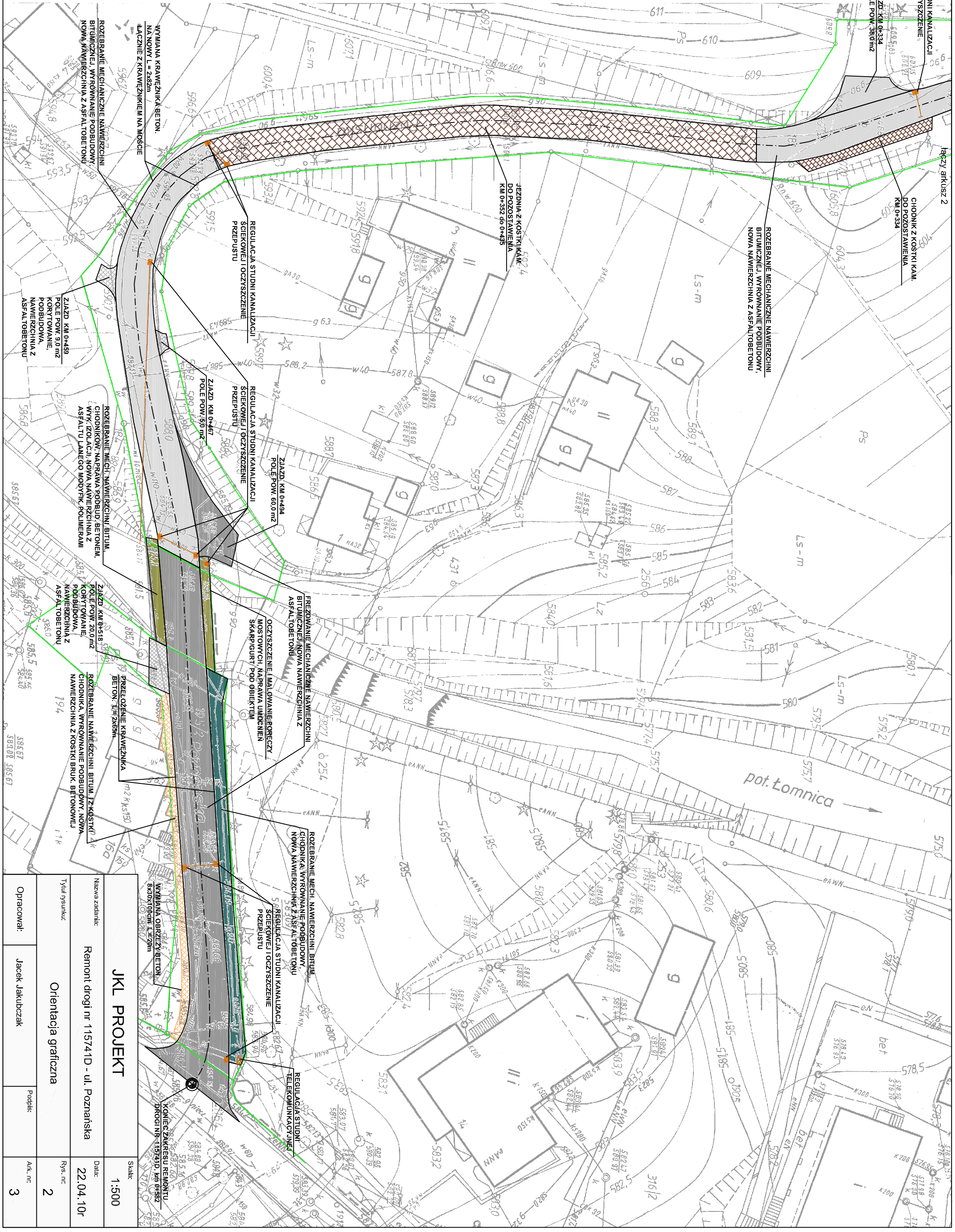
ROZEBRANIE MECH. NAWIERZCHNI BITUM.  
CHODNIKA, WYRÓWNIANIE PODBUDOWY,  
NOWA NAWIERZCHNIA Z ASFALTOBETONU

REGULACJA STUDIUM KANALIZACJI  
ŚCIEKOWEJ I OCZYSZCZENIE  
PRZEPUSTU

REGULACJA STUDIUM KANALIZACJI  
ŚCIEKOWEJ I OCZYSZCZENIE  
TELERKOMUNIKACYJNEJ

WYMIANA OBRZEŻY BETON.  
63x30x100cm L=20m

KONIEC ZAKRESU REMONTU  
DROGIN NR 115741D, KM 0+382



JKL PROJEKT		Skala:	1:500
Nazwa zadania:		Remont drogi nr 115741D - ul. Poznańska	
Data:		22.04.10r	
Tytuł rysunku:		Orientacja graficzna	
Opracował:		Podpis:	Ak. nr:
Jacek Jakubczak			3