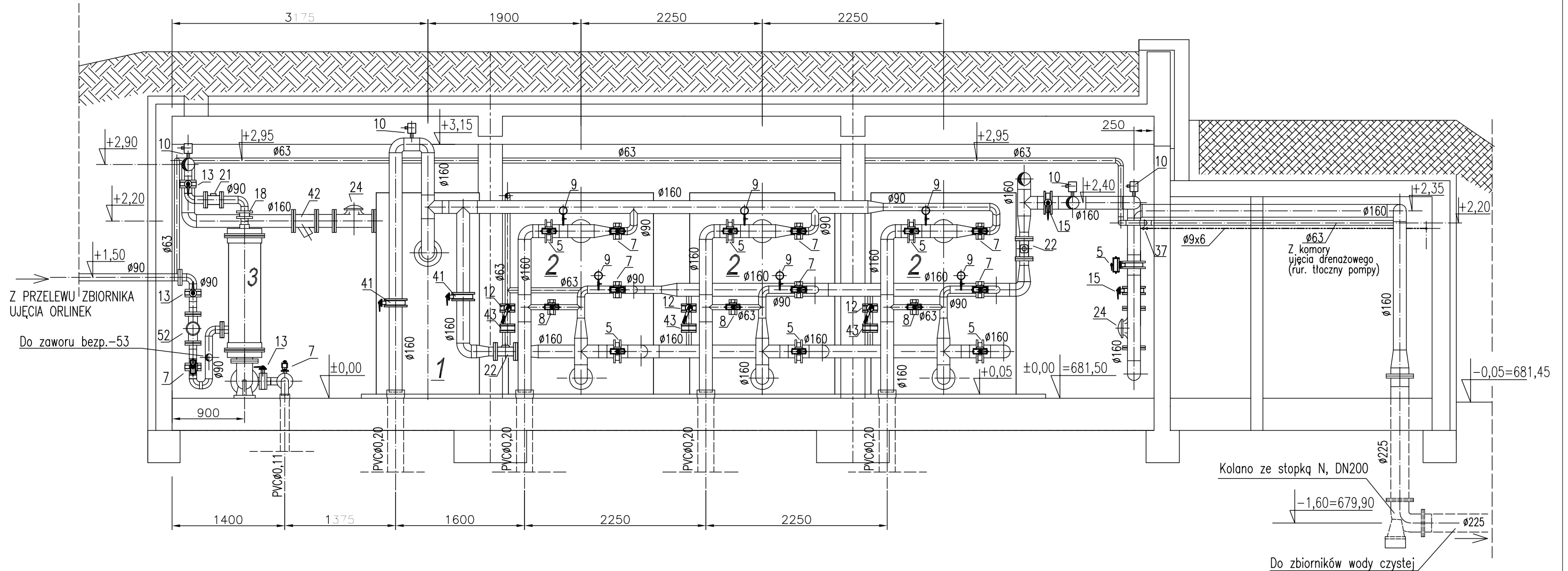


przekrój A-A



Oznaczenia podstawowych urządzeń:

- 1 - Zbiornik pośredni (domieszania i odgazowania) AE-BART-6, Ø1280mm
- 2 - Filtr BART-Z1F18/3, Ø1800mm
- 3 - Rura kontrolno-obszernyjna PVC transparent Ø400x4
- 5 - Przepustnica bezkoł. DN150 EBRO z napędem pneumatycznym EB5
- 7 - Przepustnica bezkoł. DN80 EBRO z napędem pneumatycznym EB5
- 8 - Przepustnica bezkoł. DN50 EBRO z napędem pneumatycznym EB4
- 9 - Manometr zwykły, PN6
- 10 - Zawór odpowietrzająco-napowietrzający MAKENBERG 1.32-G3/4"
- 12 - Przepustnica bezkoł. DN50 EBRO z napędem ręcznym
- 13 - Przepustnica bezkoł. DN80 EBRO z napędem ręcznym
- 15 - Przepustnica bezkoł. DN150 EBRO z napędem ręcznym
- 18 - Przepustnica zwrotna bezkołnierzowa DN80, typ RSK
- 21 - Przepływomierz elektromagnetyczny SISTRANS MAGFLO 5100W, DN80
- 22 - Przepływomierz elektromagnetyczny SISTRANS MAGFLO 5100W, DN100
- 24 - Zawór regulacyjny przepływu Honeywell VR300 DN150
- 37 - Zawór dozująco-zwrotny, przyłącze do węża Ø6x9mm
- 41 - Przepustnica bezkołnierzowa DN150 z napędem ręcznym z przekładnią słomkową
- 42 - Filtr zgrubny Honeywell typ FY69P, DN150
- 43 - Przepustnica zwrotna, bezkołnierzowa DN50, z zamknięciem wspomaganym sprężyną, DANFOSS typ 802
- 52 - Zawór redukcyjny ciśnienia Honeywell DR300, DN80
- 53 - Zawór bezpieczeństwa Si6301M, DN80x125, zakres otwarcia 0,25-0,36MPa

PEŁNE ZESTAWIENIE URZĄDZEŃ ZAWARTE W OPISIE TECHNICZNYM

 BIURO PROJEKTOWE SYNTECH SYNOWIEC I JUDA SP.J. JELENIA GÓRA, UL. MICKIEWICZA 20 WWW.SYNTECH.COM.PL			
TEMAT			
Budowa i modernizacja ujęcia wody "Majówka" w Karpaczu			
OBIEKT			
Technologia ujęcia i uzdatniania wody			
NAZWA RYS.			
PRZEKRÓJ A-A KOMORY FILTRÓW			
STADIUM PROJEKTU			
Projekt budowlano-wykonawczy			
PROJEKTANT	NR UPR.	SPRAWDZAJĄCY	NR UPR.
inż. Jerzy Guzik	74/76/Wwm	mgr inż. Urszula Synowiec	1716/87
ASYSTENT	DATA	SKALA	NR RYS.
	09.2007	1:50	T.4