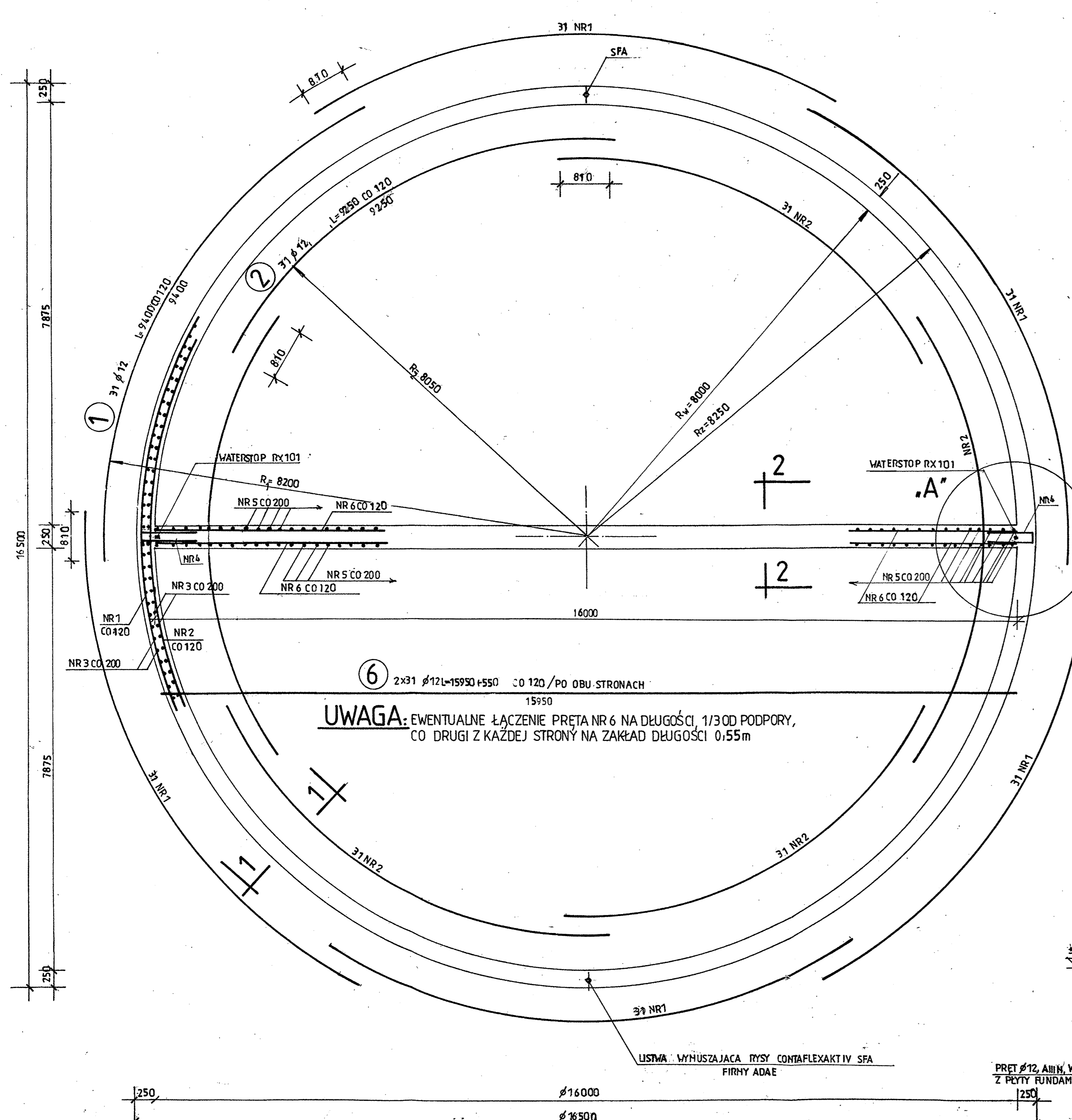
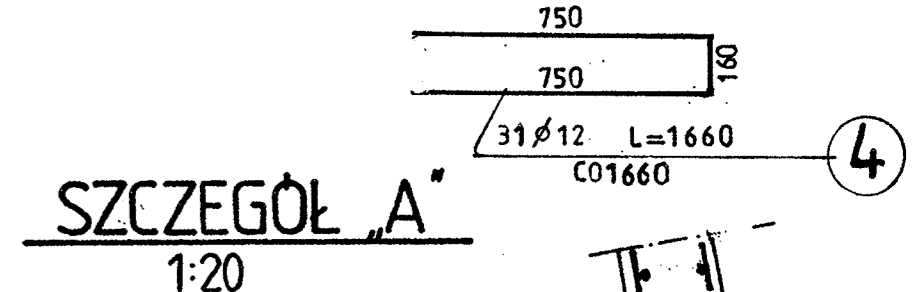


ZBROJENIE ŚCIAN

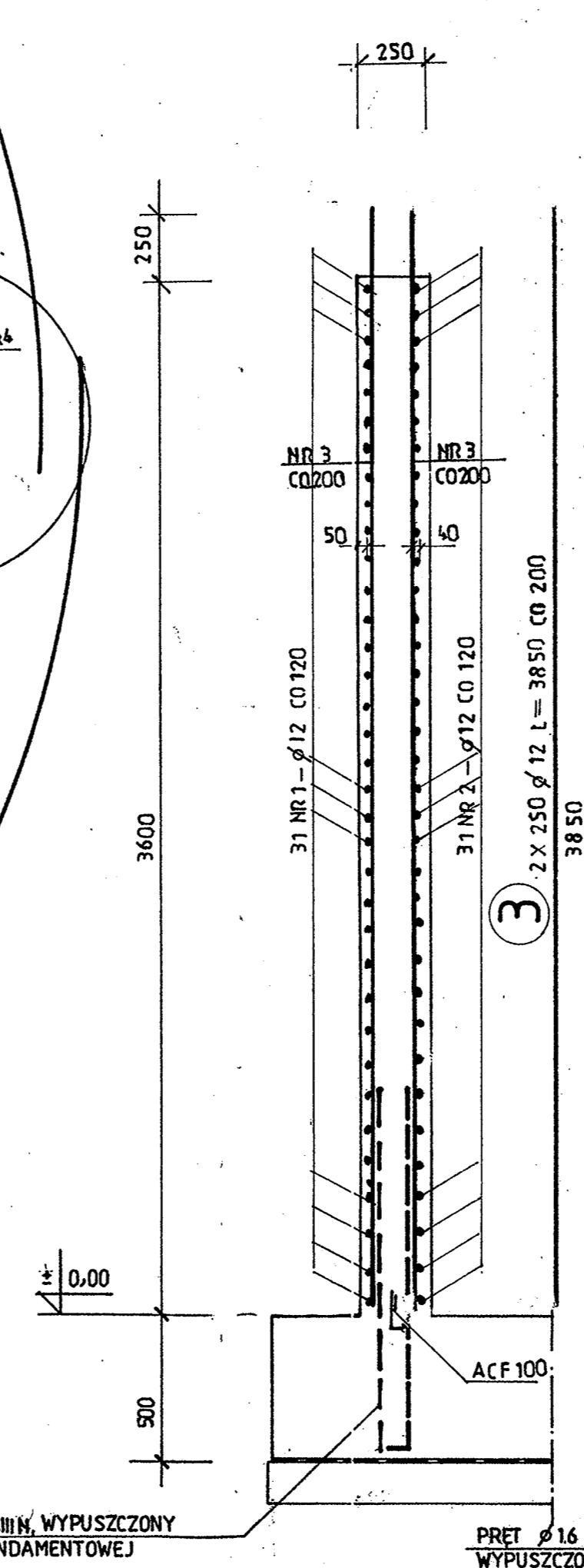
RZUT 1:50



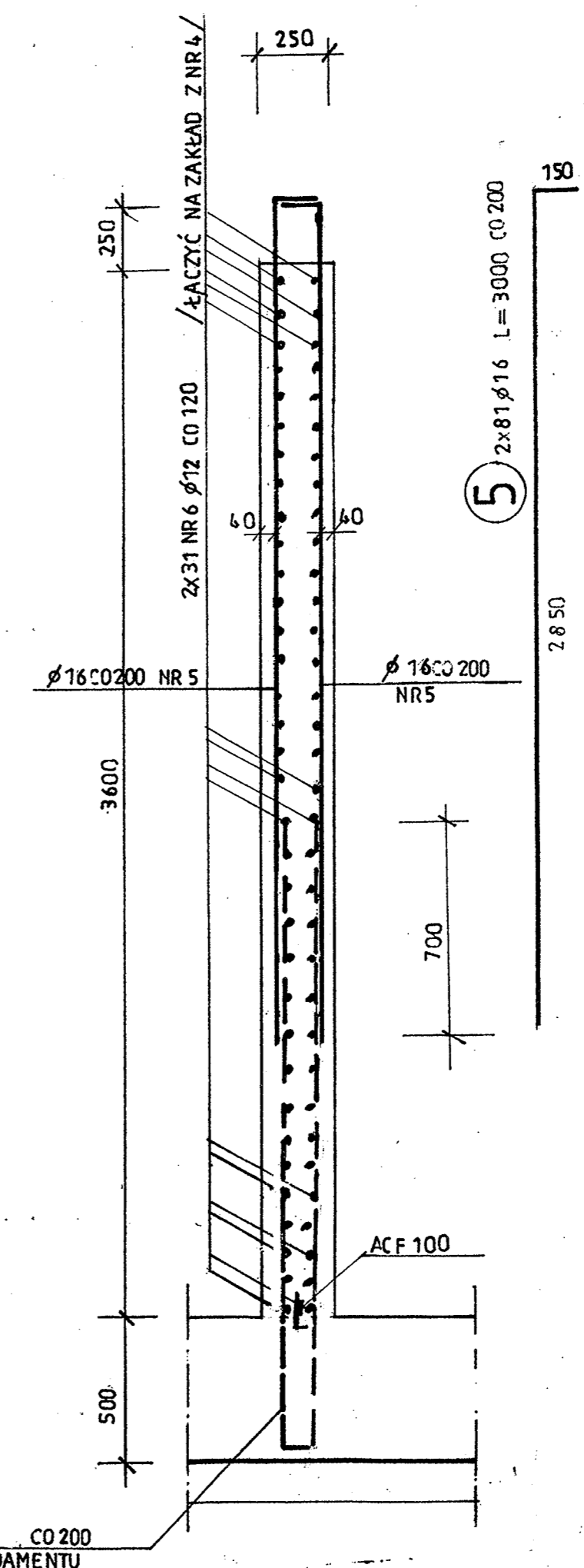
UWAGA: 1. W ŚCIĄNIE OSADZIĆ TULEJE NAWIEWNE WG.RYS.NR 2
2. POŁĄCZENIA PRĘTÓW NR1 i NR 2 PRZESUWAĆ W POZIOMIE CO 1/20 m



1-1 1:20



2-2 1:20



ZESTAWIENIE STALI

NR	φ	ILOŚĆ SZT	DŁUGOŚĆ CIĘCIA	DŁUGOŚĆ		
				φ12	φ16	
1	12	6x81	9400	174,84		
2	12	6x31	9250	1720,5		
3	12	2x250	3850	19250		
4	12	2x31	1660	53,5		
5	16	2x81	3000		486,0	
6	12	2x31	15950+550	1023,0		
RAZEM DŁUGOŚĆ				64704	486,0	
RAZEM MASA				57460	7680	

BETON B25 Z DODATKIEM HYDROZOLU „K” W10 W ILOŚCI 1,5% WAGI CEMENTU
STAL A-IIIIN BS1500S

BIURO PROJEKTOWE SYNTech SYNOWIEC I JUDA SP.J.
JELENIA GÓRA, UL. MICHAŁOWICZA 20 WWW.SYNTech.COM.PL

TERAZ: Budowa i modernizacja ujęcia wody "Majówka" w Karpaczu

OBJEKT: Zbiornik wody czystej v=2x300m3

NAZWA RYS.: ZBROJENIE ŚCIAN

STADIUM PROJEKTU: Projekt budowlano-wykonawczy

PROJEKTANT: mgr inż. Wacław Polniecko
NR UPR.: 57/67
SPRAWDZAJĄCY: NR UPR.:
ASISTENT: NR RYS.: 5

DATA: 06.2007
SKALA: 1:50 / 1:20