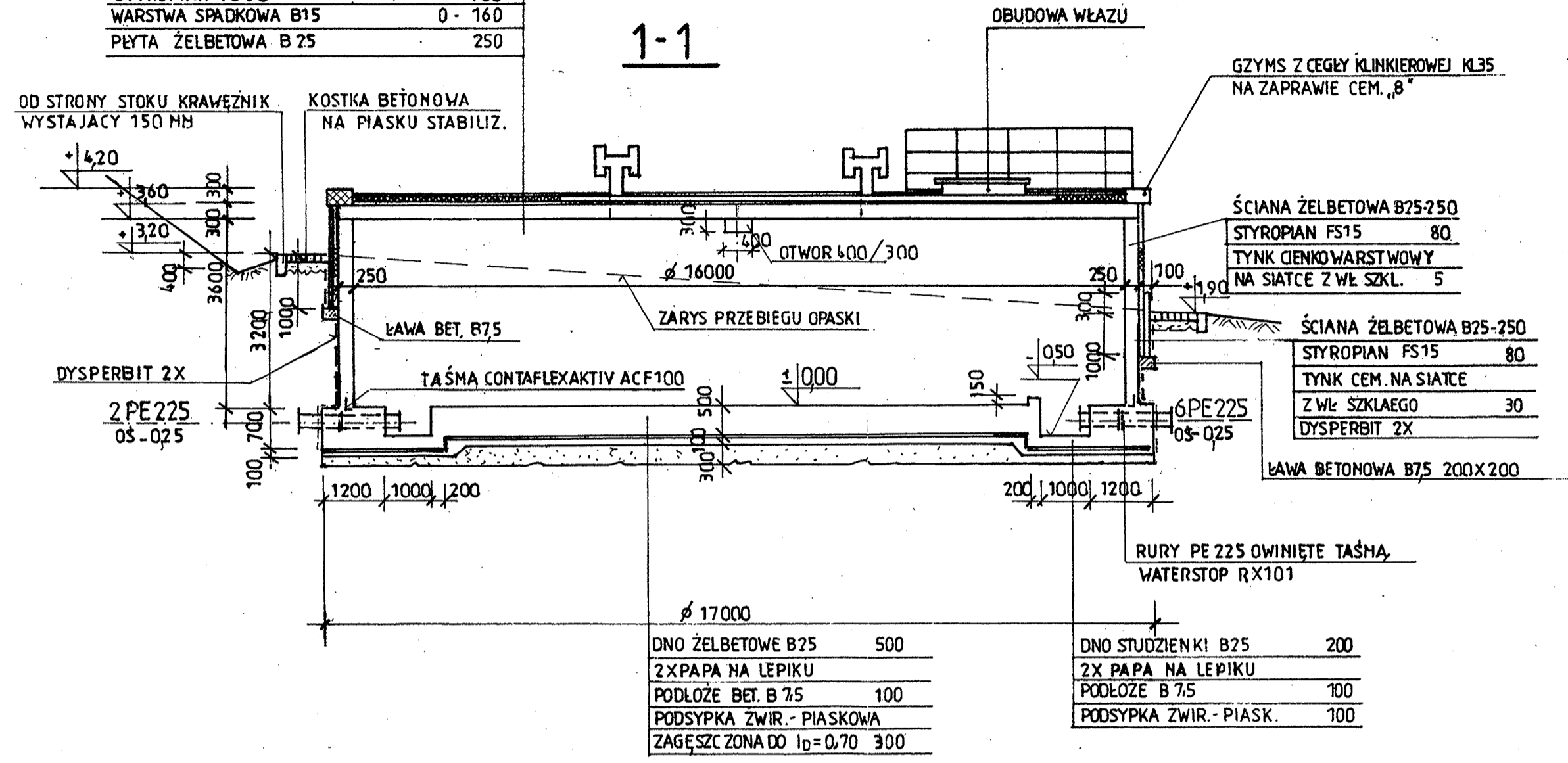


ZBIORNIK WYRÓWNAWCZY DWUKOMOROWY

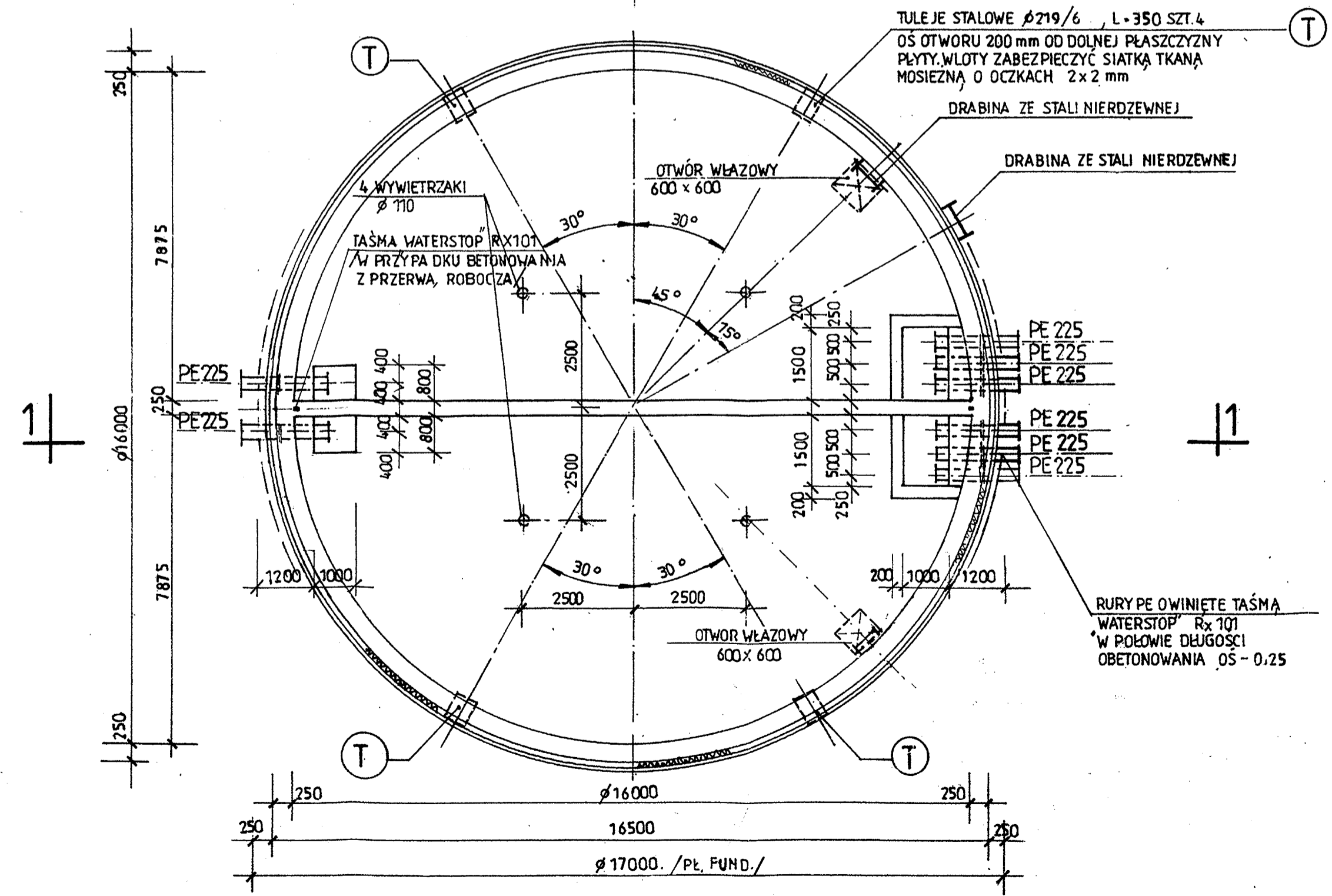
V_{uz} = 2 X 300 m³

1:100

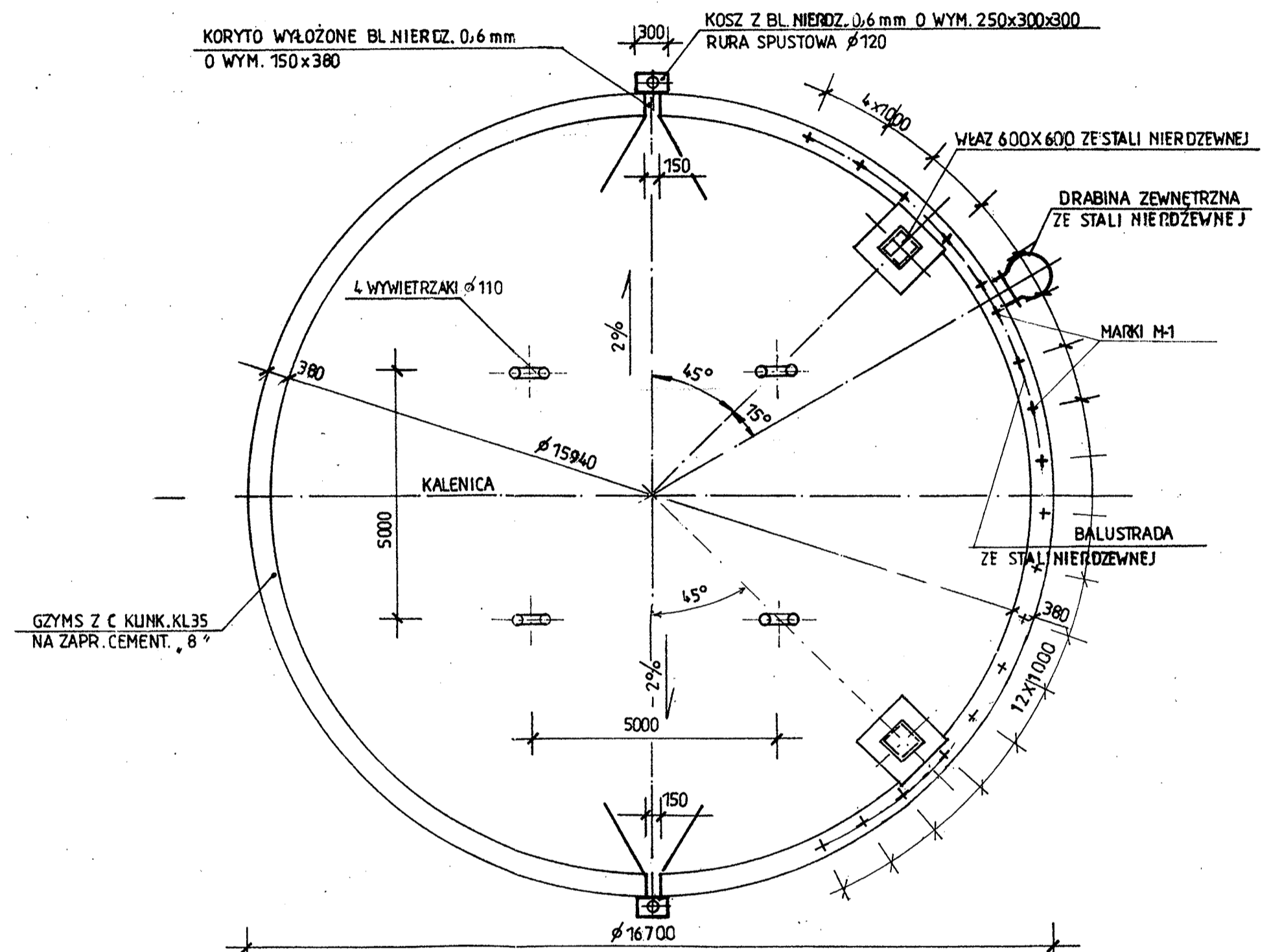
PAPA ZGRZEWAŁNA NAWIERZCHNIOWA WZ/2500
PAPA ZGRZEWAŁNA PODKŁADOWA PZ/2500
GŁĄDZ CEMENTOWA ZBROJONA/DYLATOWANA/35
STYROPIAN FS 20 100
WARSTWA SPADKOWA B15 0 - 160
PŁYTA ŻELBETOWA B 25 250



RZUT



RZUT STROPODACHU



UWAGI:

1. NINIEJSZY PROJEKT ROZPATRYWAĆ ŁĄCZNIE Z PROJEKTEM TECHNOLOGICZNYM.
2. PRZEJŚCIA SZCZELNE PRZEZ ŚCIANĘ STUDZIENEK Z RUR, PE OWINIĘTYCH TAŚMĄ „WATERSTOP” RX101
3. MOCOWANIE RUR INSTALACYJNYCH PRZEWIDZIANO ZA POMOCĄ SEGMENTOWYCH ŁĄCZNIKÓW ROZPOROWYCH SER -M12-160 mm
4. OCIEPLENIE ŚCIAN STYROPIANEM, TYNK CIENKOWARSTWOWY NA SIATCE Z WŁ. SZKLANEGO WTOPIONE J W MASIE KLEJOWEJ POWYŻEJ COKOŁU CEMENTOWEGO.
5. WODĘ Z OPADÓW ATMOSFERYCZNYCH SPŁYWAJĄCĄ, POTERENIE NALEŻY ODPROWADZIĆ NA BOKI STOSUJĄC ODPOWIEDNIE SPADKI TERENU, TAK ABY NIE DOPUSZCIEĆ DO ZALEWANIA ŚCIAN ZBIORNIKA I NAWODNIENIA GRUNTU W MIEJSCU POSADOWIENIA FUNDAMENTU,
6. OCIEPLENIE ŚCIANY PONIŻEJ COKOŁU DO GŁĘBOKOŚCI 1,0M OD POZIOMU OPASKI, OSŁONIĘTE TYNKIEM CEMENTOWYM GR 30MM NA SIATCE J.W.

± 0,00 = 676,30 mnpm

BIURO PROJEKTOWE SYNTECH SYNOWIEC I JUDA SP.J. JELENIA GÓRA, UL. MICKIEWICZA 20 WWW.SYNTECH.COM.PL			
TEMAT: Budowa i modernizacja ujęcia wody "Majówka" w Karpaczu			
OBIEKT: Zbiornik wody czystej v=2x300m ³			
NAZWA RYS.: ZBIORNIK WYRÓWNAWCZY DWUKOMOROWY V _{uz} =2x300m ³			
STADIUM PROJEKTU: Projekt budowlano-wykonawczy			
PROJEKTANT:	NR UPR.:	SPRAWDZAJĄCY:	NR UPR.:
mgr inż. Wacław Pomiećko	57/67		
ASYSTENT:	DATA:	SKALA:	NR RYS.:
	06.2007	1:100	1