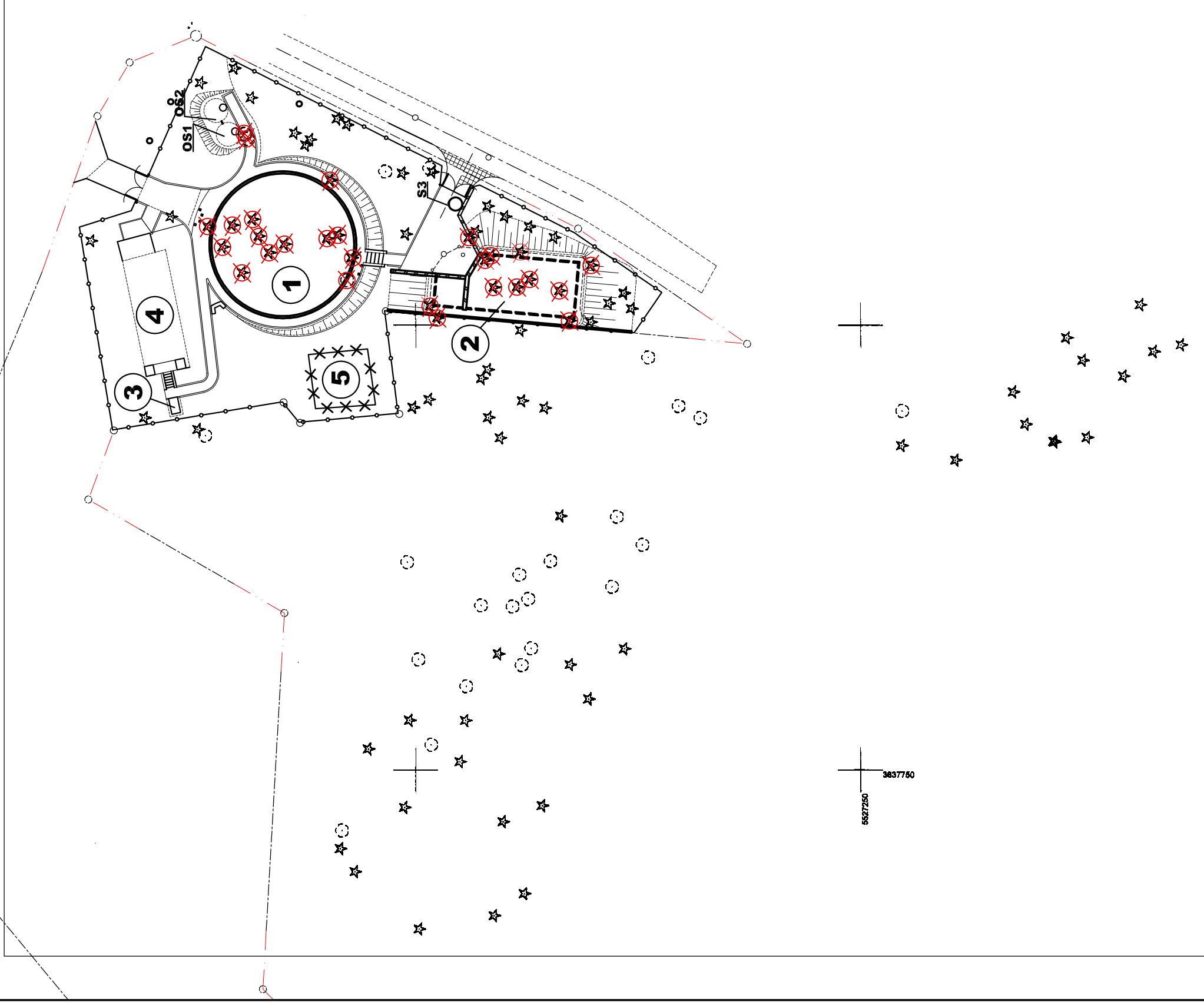
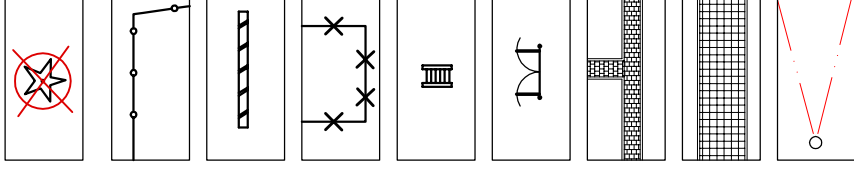



LEGENDA:

- 1-zbiornik wody V=2x300m³
- 2-stacja uzdatniania wody
- 3-istniejąca komora wód drenażowych
- 4-istniejący zbiornik V=200m³
- 5-istniejący filtr grawitacyjny do rozbiórki OS1, OS2-osadniki
- S3-neutralizator ścieków ϕ 1500mm



 BIURO PROJEKTOWE SYNTECH SYNOWIEC I JUDA SP. J. JELENIA GÓRA, UL. MICKIEWICZA 20 WWW.SYNTECH.COM.PL	
TEMAT Budowa i modernizacja ujęcia wody "Majówka" w Karpaczu róg ul. Leśna-Gimnazjalna, Karpacz	NAZWA RYS. Zagospodarowanie terenu- wycięcie drzew
STADIUM PROJEKTU Projekt wykonawczy	STADIUM PROJEKTU Projekt wykonawczy
PROJEKTANT arch. Lech WERGIELUK	NR UPR. SPRAWDZAJĄCY 1794/87
ASYSTENT inż. Monika MOLEDA	NR UPR. 1782/87
DATA 11.2007	NR RYS. 4
SKALA 1:500	NR RYS. 4