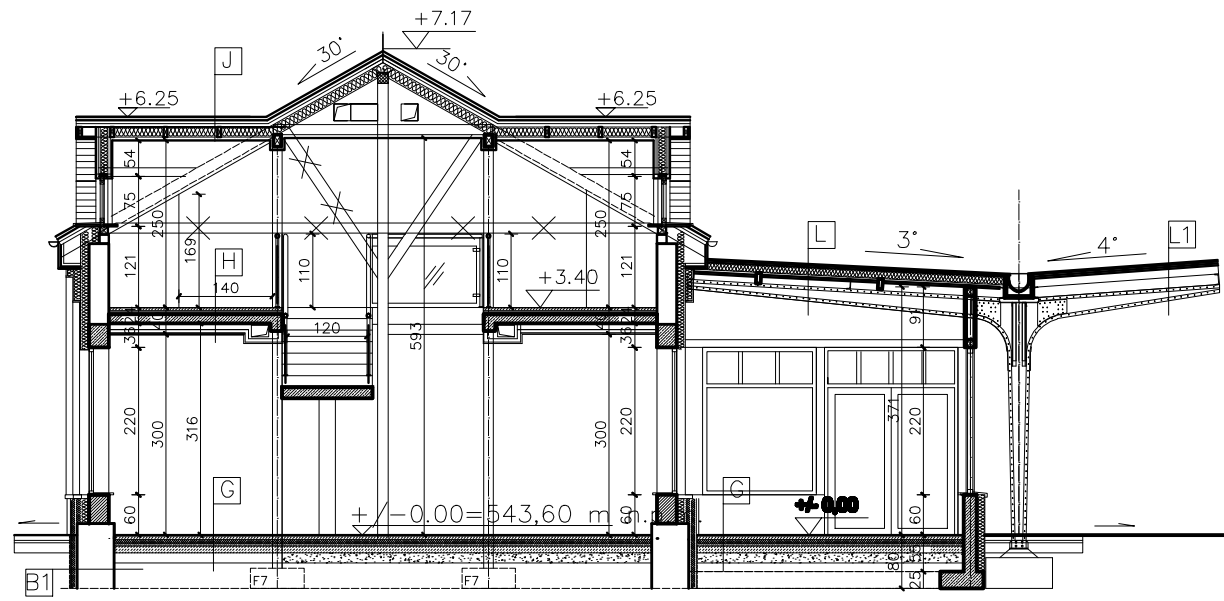
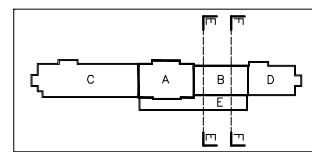


PRZEKRÓJ E - E - skala 1: 50



PRZEKRÓJ F - F - skala 1: 50



LEGENDA DO OZNAZCZEŃ GRAFICZNYCH:

1. ściany istniejące	grafika
2. projektowane ściany warstwowe	---
3. proj. ścianki działowe	---
4. projektowane wyburzenia	---

PROJEKT WYKONAWCZY
PRZEKROJE E-E

UWAGA :

Ze względu na zakres prac remontowych w istniejącym budynku mogą wystąpić dodatkowe prace budowlane, których nie można było przewidzieć na etapie projektu, bez dokonania szczegółowych odkrywek czy wyburzeń. W przypadku stwierdzenia odstępstw należy skontaktować się z projektantem, który w ramach odrębnego nadzoru autorskiego ustali odpowiednie ich rozwiązania projektowe.

Wszystkie zmiany, które Wykonawca zdecyduje się wprowadzić, także te, które służą zmianie technologii należy przedstawić nadzorcowi autorskiemu. Roboty budowlane należy prowadzić w oparciu o dokumentację wszystkich branż oraz ich wzajemnych relacji. Roboty prowadzić należy zgodnie ze sztuką budowlaną. Można wystąpić drobne odstępstwa od wymiarów podanych w projekcie, przed przystąpieniem do zamówienia materiałów wykończeniowych sprawdzić wszystkie wymiary w stanie istniejącym. Przed zamówieniem stolarki okiennej i drzwiowej sprawdzić wymiary otworów w stanie istniejącym.

A1 - ŚCIANA ZEWN. ISTNIEJĄCA	ściana zewnętrzna	SILKA - gr. 24 cm	wylewka betonowa - gr. 8 cm	włna mineralna - gr. 15 cm	ropodbitka drewniana na ruszcu
linik na ścianie	linik na ścianie	gładz gipsowa - 1 cm	styropian twardy - gr. 10 cm	POŁĄCZ. DACHOWA	L - ZADASZENIE NAD PERONEM
styropian - gr. 10 cm	styropian - gr. 15 cm	D - ŚCIANA WEWN. KONSTR.	folia pcv - x 2	dachówka ceramiczna-kapłiwna	popa z posytką - wierzchnia
skuć istn. liny zewnętrzne	SILKA - gr. 24 cm	gładz gipsowa - 1 cm	chudy beton - gr. 10 cm	foty 4/5 cm	popa podkładowa
istn. ściana ceglana	gładz gipsowa - 1 cm	SILKA - gr. 24 cm	piasek - 10 cm	kontrłaty 3/4 cm	ptyty OSB x 2
skuć istn. liny wewnętrzne	ŚCIANA FUNDAMENTOWA	gładz gipsowa - 1 cm	żwir - 10 cm	wiatroizolacja	wiatroizolacja
linik wyrównawczy	folia kubejkowa pcv	E - ŚCIANKA DZIAŁOWA	H - STROP NAD PARTIEREM	włna mineralna gr 18 cm	krokwie 8/16 cm
gładz gipsowa	styropian hydromax - gr. 10 cm	gładz gipsowa - 1 cm	warstwa wykończeniowa	folia paralizacyjna	włna mineralna - gr. 15 cm
B1 - ŚCIANA FUND. ISTNIEJĄCA	abizol tixo	beton komórkowy - gr. 12 cm	wylewka betonowa - gr. 8 cm	ciarkiwe 8/18 m	parozizolacja
folia kubejkowa pcv	blachki betonowe M6 - gr. 2 cm	gładz gipsowa - 1 cm	styropian - gr. 5 cm	ptyty gfk na ruszcu z prof. alum	gfk na ruszcu z prof. alum
styropian hydromax - gr. 10 cm	tabimol R+P	F - ŚCIANKA DZIAŁOWA	strop żelbetowy - gr. 18 cm	SKAP DACHU	L - ZADASZENIE NAD PERONEM
abizol tixo	C - GOKÓR	gładz gipsowa - 1 cm	sufit powieszony	dachówka ceramiczna	popa z posytką - wierzchnia
warstwa wyrównawcza bet.	płytki kamienne na klej	beton komórkowy - gr. 8 cm	SUFIT NAD PODDASZEM	foty 4/5 cm	popa podkładowa
oczyszczenie istn. ścian	undsiatka + klej	G - POSADZKA NA GRUNCIE	ptyty gfk na ruszcu z prof. alum	kontrłaty 3/4 cm	ptyty OSB x wiatroizolacja
istn. ściana fundamentowa	styropian - gr. 15 cm	warstwa wykończeniowa	folia paralizacyjna	wiatroizolacja	krokwie 8/16 cm
	abizol tixo		kieszcze drew. - 3/15 cm		deskowanie pełne szlifowane

Pracownia arch. Mirilla Dziedzicka
58 - 500 Jelenia Góra Sudecka 51 p. WMP 611-215-87-26
tel kom: 0 504 018 0225/64 23 270 e-mail: archma@szk.p.lodz.pl

temat: ADAPTACJA POLEGAJĄCA NA ZMIANIE SPOSOBU UŻYTKOWANIA BUDYNKU BYŁEGO DWORCA KOLEJOWEGO NA NA KARPACZAŃSKIE CENTRUM KULTURY I TURYSTYKI wraz z parkingiem na dz. nr ewid. 349/5 i infrastrukturę na dz. nr ewid. 349/6 i 194 oraz zjazdem z d. ewid. 349/6 na działkę nr ewid. 349/5 w Karpaczu, dz. 58-540 Karpacz, ul. Konstytucji 3-go Maja 54

inwestor: GMINA KARPACZ z siedzibą w URZĘDZIE MIEJSKIM W KARPACZU 58 - 540 Karpacz, ul. Konstytucji 3-go Maja 54

lokalizacja: KARPACZ, ul. Kolejowa, nr ewid. dz. 349/5, 349/6, 194, obręb 58-540 Karpacz, ul. Konstytucji 3-go Maja 54

Projektant: arch. Mirilla Dziedzicka podpis:

nr upraw. 524/01/PDW - 0995

Przewodzący: arch. Kazimiera Wasiluciona podpis:

nr upraw. 732/87 DS - 0782

rysunek: PRZEKROJE E-E i skala: 1:50 data: 2009-05-09