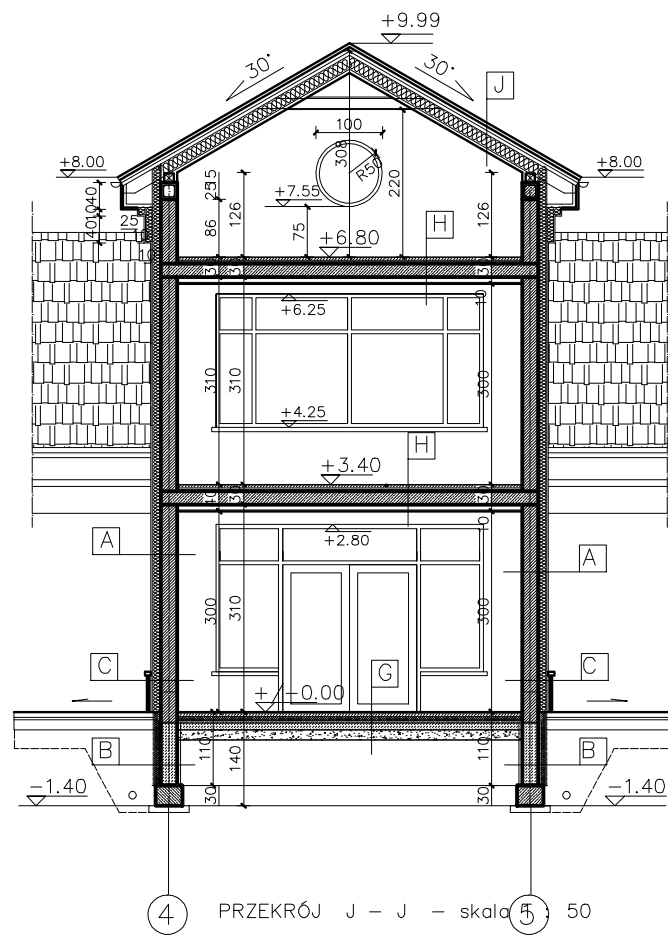
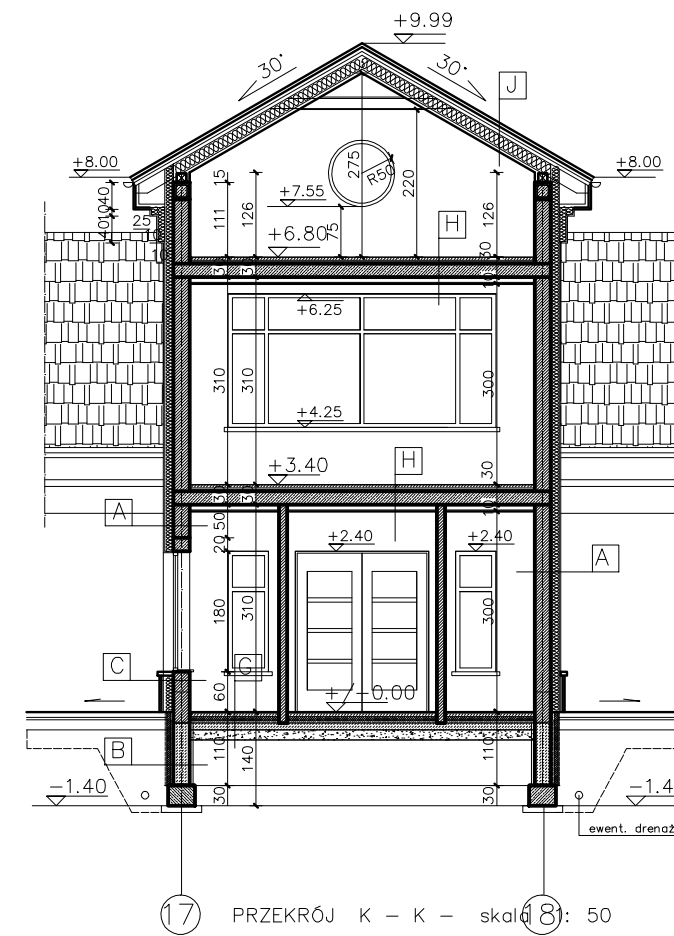


PRZEKRÓJ C - C - skala 1: 50



PRZEKRÓJ J - J - skala 1: 50

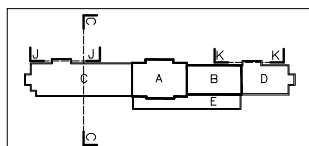


PRZEKRÓJ K - K - skala 1: 50

PROJEKT WYKONAWCZY  
PRZEKROJE C - C ,

UWAGA :

Ze względu na zakres prac remontowych w istniejącym budynku mogą wystąpić dodatkowe prace budowlane, których nie można było przewidzieć na etapie projektu, bez dokonania szczegółowych odkrywek czy wyburzeń. W przypadku stwierdzenia odstępstw należy skontaktować się z projektantem, który w ramach odrębnego nadzoru autorskiego ustali odpowiednie ich rozwiązania projektowe.  
Wszystkie zmiany, które Wykonawca zdecyduje się wprowadzić także te, które służą zmianie technologii należy przedstawić nadzorcowi autorskiemu. Roboty budowlane należy prowadzić w oparciu o dokumentację wszystkich branż oraz ich wzajemnych relacji.  
Roboty prowadzić należy zgodnie ze sztuką budowlaną. Można wystąpić drobne odstępstwa od wymiarów podanych w projekcie, przed przystąpieniem do zamówienia materiałów wykończeniowych sprawdzić wszystkie wymiary w stanie istniejącym.  
Przed zamówieniem stolarki okiennej i drzwiowej sprawdzić wymiary otworów w stanie istniejącym.



LEGENDA DO OZNACZEŃ GRAFICZNYCH :

Lp. rodzaju	grafika
1. ściany istniejące	[Symbol: cienka linia]
2. projektowane ściany	[Symbol: grubsza linia]
3. proj. ścianki działowe	[Symbol: linia z kropkami]
4. projektowane wyburzenia	[Symbol: linia z przerywanymi kropkami]

A - ŚCIANA ZEWNĘTRZNA	SILKA - GR. 24 cm	wywłoka betonowa - gr. 8 cm	wełna mineralna - gr. 15 cm	cerpaka drewniana na ruszcu
Tynk na siłce	gładz gipsowa - 1 cm	stropian twardej - gr. 10 cm	POŁAC DACHOWA	LI - ZADASZENIE NAD PERONEM
stropian - gr. 15 cm	D - ŚCIANA WEWN. KONSTR.	folia pcv - x 2	dachówka ceramiczna-karpińska	okapowa z posywką - wierzchnia
SILKA - GR. 24 cm	gładz gipsowa - 1 cm	chudy beton - gr. 10 cm	folia 4/5 cm	papa podkładowa
gładz gipsowa - 1 cm	SILKA - gr. 24 cm	piasek - 10 cm	kontrłaty 3/4 cm	plyty OSB x 2
B - ŚCIANA FUNDAMENTOWA	gładz gipsowa - 1 cm	Zwir - 10 cm	wiatroizolacja	wiatroizolacja
folia kubekowa pcv	F - ŚCIANKA DZIAŁOWA	H - STROP NAD PARTEREM	IP wełna mineralna gr 18 cm	krakwie 8/16 cm
abizol tixo	beton komórkowy - gr. 12 cm	warstwa wykończeniowa	folia paroizolacyjna	wełna mineralna - gr. 15 cm
abizol tixo	beton komórkowy - gr. 8 cm	gładz gipsowa - 1 cm	parozizolacja	parozizolacja
blочки betonowe M6 - gr. 20 cm	gładz gipsowa - 1 cm	stropian - gr. 5 cm	plyty gfk na ruszcu z prof. alum.	plyty gfk na ruszcu z prof. alum.
abizol R+F	F - ŚCIANKA DZIAŁOWA	strop żelbetowy - gr. 18 cm	KAP DACHU	LI - ZADASZENIE NAD PERONEM
C - OKOP	gładz gipsowa - 1 cm	sufit podwieszony	dachówka ceramiczna	papa z posywką - wierzchnia
plytki kamienne na klej	beton komórkowy - gr. 8 cm	SUFIT NAD PODDASZEM	folia 4/5 cm	papa podkładowa
siatka + klej	gładz gipsowa - 1 cm	plyty gfk na ruszcu z prof. alum.	kontrłaty 3/4 cm	plyty OSB x wiatroizolacja
stropian - gr. 15 cm	G - POSADZKA NA GRUNCIE	folia paroizolacyjna	wiatroizolacja	krakwie 8/16 cm
abizol tixo	warstwa wykończeniowa	deszcz. drewn. - 5/15 cm	krakwie 8/18 m	deskowanie pełne szlifowane

**Pracownia arch. Mirilla Dziedzicka**  
58 - 500 Jelenia Góra, Sudecka 51 p. WNP 611-215-87-26  
tel. kom. 0 504 018 0225/64 23 270 e-mail: archm@wp.pl

temat: ADAPTACJA POLEGAJĄCA NA ZMIANIE SPOSOBU UŻYTKOWANIA BUDYNKU BYŁEGO DWORCA KOLEJOWEGO NA NA KARPACZANSKIE CENTRUM KULTURY I TURYSTYKI wraz z parkingiem na dz. nr ewid. 349/5 i infrastruktura na dz. nr ewid. 349/6 i 194 oraz zjezdem z dz. ewid. 349/6 na działkę nr ewid. 349/5 w Karpaczu, obs. ewid. 349/5

lokalizacja: KARPACZ, ul. Kolejowa, nr ewid. dz. 349/5, 349/6, 194, obręb GMINA KARPACZ z siedzibą w URZĘDZIE MIEJSKIM W KARPACZU, 58 - 540 Karpacz, ul. Konstytucji 3-go Maja 54

inwestor: GMINA KARPACZ z siedzibą w URZĘDZIE MIEJSKIM W KARPACZU, 58 - 540 Karpacz, ul. Konstytucji 3-go Maja 54

projektant: arch. Mirilla Dziedzicka podpis: [Podpis]  
nr upraw. 524/01/PDW - 0995

autorzy: arch. Kazimiera Wasiluciona podpis: [Podpis]  
nr upraw. 732/87 DS - 0782

rysunek: PRZEKROJE C-C, J-J, K-K skala 1:50 data stanu: 15.07.2009