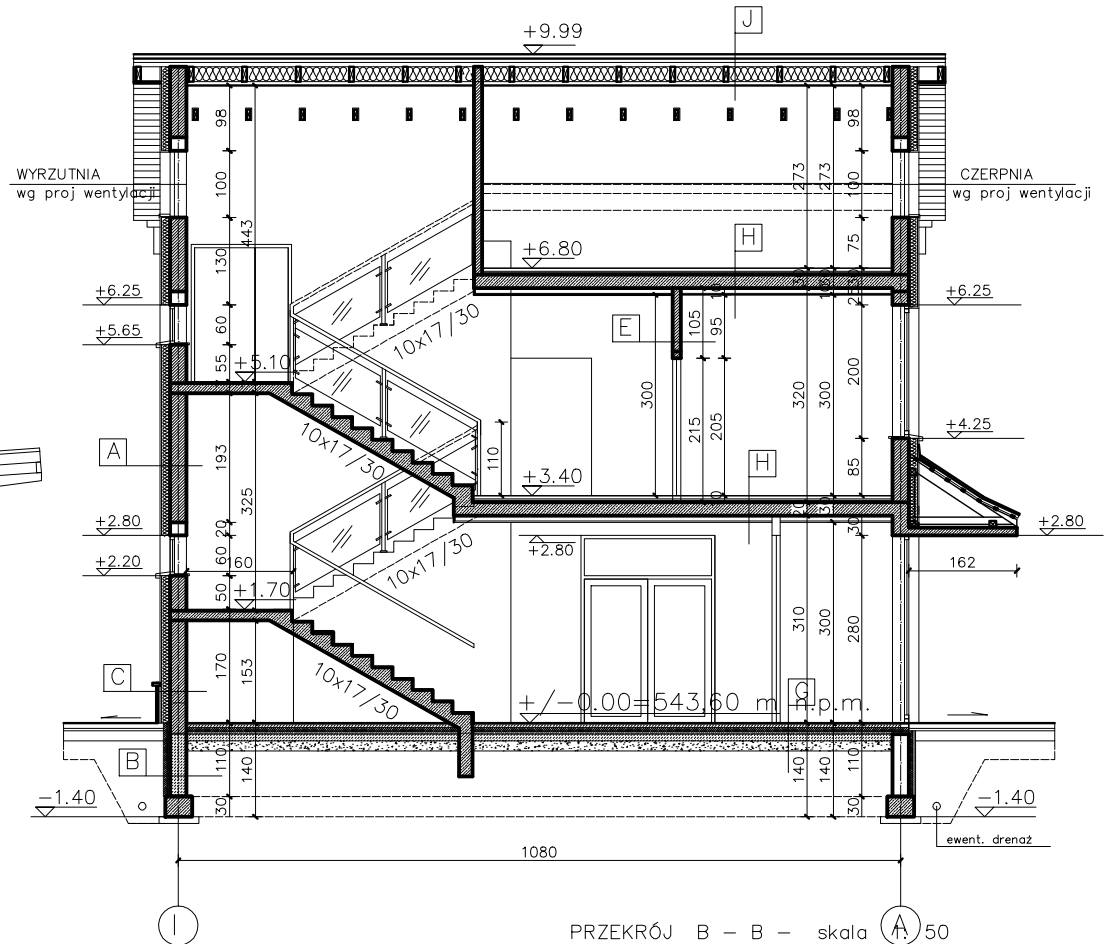


PRZEKRÓJ A - A - skala 1: 50

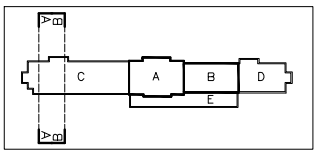


PRZEKRÓJ B - B - skala 1: 50

PROJEKT WYKONAWCZY
PRZEKROJE A - A

	Pracownia arch. Mirilla Dziedzicka 58 - 500 Jelenia Góra, Sudecka 51 p. WNP 611-215-87-26 tel. kom: 0 504 018 0225/64 23 270 e-mail: archm@poczta.onet.pl
	temat: ADAPTACJA POLEGAJĄCA NA ZMIANIE SPOSOBU UŻYTKOWANIA BUDYNKU BYŁEGO DWORCA KOLEJOWEGO NA NA KARPACZAŃSKIE CENTRUM KULTURY I TURYSTYKI wraz z parkingiem na dz. nr ewid. 349/5 i infrastrukturą na dz. nr ewid. 349/6, 349/6 i 194 oraz zjazdem z dz. ewid. 349/6 na działkę nr ewid. 349/5 w Karpaczu, dz.
lokalizacja: KARPACZ, ul. Kolejowa, nr ewid. dz. 349/5, 349/6, 194, obręb	inwestor: GMINA KARPACZ z siedzibą w URZĘDZIE MIEJSKIM W KARPACZU, 58 - 540 Karpacz, ul. Konstytucji 3-go Maja 54
projektant: arch. Mirilla Dziedzicka podpis:	wykonawca: arch. Kazimiera Wasiluciona podpis:
nr upraw. 524/01/PDW - 0995	nr upraw. 732/87 DS - 0782
rysunek: PRZEKROJE A-A I B-B	skala rys. data: 1:50 2009

UWAGA :
Ze względu na zakres prac remontowych w istniejącym budynku mogą wystąpić dodatkowe prace budowlane, których nie można było przewidzieć na etapie projektu, bez dokonania szczegółowych odkrywek czy wyburzeń. W przypadku stwierdzenia odstępstw należy skontaktować się z projektantem, który w ramach odrębnego nadzoru autorskiego ustali odpowiednie ich rozwiązania projektowe.
Wszystkie zmiany, które Wykonawca zdecyduje się wprowadzić, także te, które służą zmianie technologii należy przedstawić nadzorcowi autorskiemu. Roboty budowlane należy prowadzić w oparciu o dokumentację wszystkich branż oraz ich wzajemnych relacji. Roboty prowadzić należy zgodnie ze sztuką budowlaną. Można wystąpić drobne odstępstwa od wymiarów podanych w projekcie, przed przystąpieniem do zamówienia materiałów wykończeniowych sprawdzić wszystkie wymiary w stanie istniejącym. Przed zamówieniem stolarki okiennej i drzwiowej sprawdzić wymiary otworów w stanie istniejącym.



LEGENDA DO OZNACZEŃ GRAFICZNYCH :

1. ściany istniejące	grafika
2. projektowane ściany warstwowe	grafika
3. proj. ścianki działowe	grafika
4. projektowane wyburzenia	grafika

A - ŚCIANA ZEWNĘTRZNA	SILKA - GR. 24 cm	wylewka betonowa - gr. 8 cm	włna mineralna - gr. 15 cm	cripobitka drewniana na ruszcu
tylnik na siłce	gładz gipsowa - 1 cm	stropian twardej - gr. 10 cm	POŁĄCZ DACHOWA	Ł - ZADASZENIE NAD PERONEM
styropian - gr. 15 cm	D - ŚCIANA WEWN. KONSTR.	folia pcv - x 2	dachówka ceramiczna-kapłomowa	z posyską - wierzchnia
SILKA - GR. 24 cm	gładz gipsowa - 1 cm	chudy beton - gr. 10 cm	foty 4/5 cm	papa podkładowa
gładz gipsowa - 1 cm	SILKA - gr. 24 cm	piasek - 10 cm	kontrłaty 3/4 cm	ptyły OSB x 2
B - ŚCIANA FUNDAMENTOWA	gładz gipsowa - 1 cm	zwr - 10 cm	wiatroizolacja	wiatroizolacja
folia kubekowa pcv	F - ŚCIANKA DZIAŁOWA	H - STROP NAD PARTIEREM	włna mineralna gr 18 cm	krokwie 8/16 cm
abizol tixo	gładz gipsowa - 1 cm	warstwa wykończeniowa	folia parozizolacyjna	włna mineralna - gr. 15 cm
beton komórkowy - gr. 12 cm	beton komórkowy - gr. 12 cm	wylewka betonowa - gr. 4 cm	krokwie 8/18 m	parozizolacja
blочки betonowe M6 - gr. 12 cm	gładz gipsowa - 1 cm	stropian - gr. 5 cm	ptyły gfk na ruszcu z prof. alum	gfk na ruszcu z prof. alum
abizol R+P	F - ŚCIANKA DZIAŁOWA	strop żelbetowy - gr. 18 cm	SKAP DACHU	Ł - ZADASZENIE NAD PERONEM
C - OKNO	gładz gipsowa - 1 cm	sufit powieszony	dachówka ceramiczna	papa z posyską - wierzchnia
płytki kamienne na klej	beton komórkowy - gr. 8 cm	SUFIT NAD PODDASZEM	foty 4/5 cm	papa podkładowa
siatka + klej	gładz gipsowa - 1 cm	ptyły gfk na ruszcu z prof. alum	kontrłaty 3/4 cm	ptyły OSB x wiatroizolacja
styropian - gr 15 cm	G - POSADZKA NA GRUNCIE	folia parozizolacyjna	wiatroizolacja	krokwie 8/16 cm
abizol tixo	warstwa wykończeniowa	Rieszce drew. - 3/15 cm	krokwie 8/18 m	deskowanie pełne szlifowane