

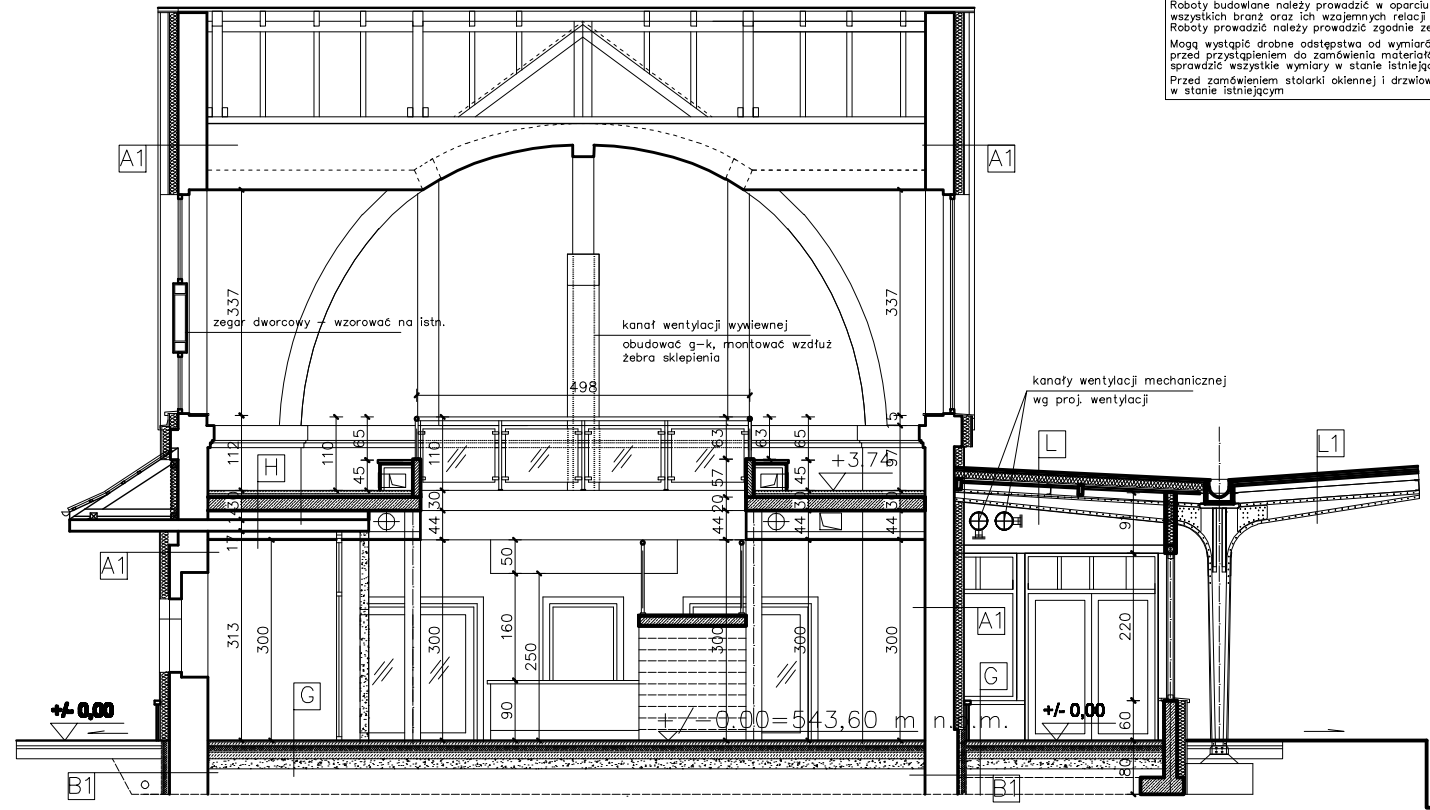
UWAGA :

Ze względu na zakres prac remontowych w istniejącym budynku mogą wystąpić dodatkowe prace budowlane, których nie można było przewidzieć na etapie projektu, bez dokonania szczegółowych odkrywczych wyburzeń. W przypadku stwierdzenia odstępstw należy skontaktować z projektantem, który w ramach odrębnego nadzoru autorskiego i odpowiednio ich rozwiązania projektowe.

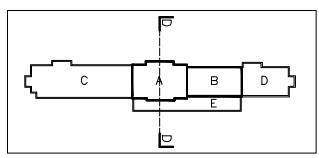
Wszystkie zmiany, które Wykonawca zdecyduje się wprowadzić, tak które służą zmianie technologii należy przedstawić nadzorczej autorskiej. Roboty budowlane należy prowadzić w oparciu o dokumentację wszystkich branż oraz ich wzajemnych relacji.

Roboty prowadzić należy zgodnie ze sztuką budowlaną. Mogą wystąpić drobne odstępstwa od wymiarów podanych w projekcie przed przystąpieniem do zamówienia materiałów wykonawczych sprawdzić wszystkie wymiary w stanie istniejącym.

Przed zamówieniem stolarki okiennej i drzwiowej sprawdzić wymiary w stanie istniejącym.



PRZEKRÓJ D - D - skala 1: 50



LEGENDA DO OZNACZEŃ GRAFICZNYCH :

l.p. rodzaju	grafika
1. ściany istniejące	[Symbol: diagonal lines]
2. projektowane ściany	[Symbol: horizontal lines]
3. proj. ścianki działowe	[Symbol: vertical lines]
4. projektowane wyburzenia	[Symbol: cross-hatch]

PROJEKT WYKONAWCZY
PRZEKRÓJ D

Pracownia arch. Mirilla Dziedzicka
58 - 500 Jelenia Góra, Sudecka 51 p. w.NIP 611-216-87-26
tel kom: 0 504 018 020/04 23 270 w mail: archmia@o2.pl

temat: ADAPTACJA POLEGAJĄCA NA ZMIANIE SPOSOBU UŻYTKOWANIA BUDYNKU BYŁEGO DWORCA KOLEJOWEGO NA NA KARPACZAŃSKIE CENTRUM KULTURY I TURYSTYKI wraz z parkingiem na dz. nr ewid. 349/5 i infrastrukturą na dz. nr ewid. 349/5, 349/6 i 194 oraz jazdem z d. ewid. 349/6 na działkę nr ewid. 349/5 w Karpaczu, ob. g. Karpacz

lokalizacja: KARPACZ, ul. Kolejowa, nr ewid. dz. 349/5, 349/6, 194, obr. g. Karpacz

inwestor: GMINA KARPACZ z siedzibą w URZĘDZIE MIEJSKIM W KARPACZU, ul. Konstytucyjnej 3- go Maja 54

projektant: arch. Mirilla Dziedzicka podpis: [Podpis]
alium nr upraw. 524/01/PDW - 0905

opracowanie: arch. Kazimiera Wosulionej podpis: [Podpis]
nr upraw. 732/87 | DS - 0782

rysunek: PRZEKRÓJ D - D skala 1:50 data: 10.05.2009

A1 - ŚCIANA ZEWN. ISTNIEJĄCA	ściana zewnętrzna	SILKA - gr. 24 cm	wylewka betonowa - gr. 5 cm	włna mineralna - gr. 15 cm	przebitytka drewniana na ruszcie
tylnik na ścianie	tylnik na ścianie	gładz gipsowa - 1 cm	styropian twardy - gr. 10 cm	POŁĄCZ. DACHOWA	L - ZADASZENIE NAD PERONEM
styropian - gr. 10 cm	styropian - gr. 15 cm	D - ŚCIANA WEWN. KONSTR.	folia pcv - x 2	dachówka ceramiczna-kapłubowa	papa z posypką - wierzchnia
skuć istn. tynki zewnętrznej	SILKA - gr. 24 cm	gładz gipsowa - 1 cm	chudy beton - gr. 10 cm	łaty 4/5 cm	papa podkładowa
istn. ściana ceglana	gładz gipsowa - 1 cm	SILKA - gr. 24 cm	piasek - 10 cm	kontrłaty 3/4 cm	ptyty OSB x 2
skuć istn. tynki wewnętrznej	ściana fundamentowa	gładz gipsowa - 1 cm	zwir - 10 cm	wiatroizolacja	wiatroizolacja
tylnik wyrównawczy	folia kubełkowa pcv	F - ŚCIANKA DZIAŁOWA	H - STROP NAD PARTEREM	włna mineralna gr 18 cm	krówki 8/16 cm
gładz gipsowa	styropian hydromax - gr. 10 cm	gładz gipsowa - 1 cm	warstwa wykonawcza	folia parozizolacyjna	włna mineralna - gr. 15 cm
B1 - ŚCIANA FUND. ISTNIEJĄCA	abizol tixo	beton komórkowy - gr. 20 cm	wylewka betonowa - gr. 4 cm	krówki 8/18 m	parozizolacja
folia kubełkowa pcv	blочки betonowe M6 - gr. 10 cm	gładz gipsowa - 1 cm	styropian - gr. 5 cm	ptyty gk na ruszcie z prof. alum.	ptyty gk na ruszcie z prof. alum.
styropian hydromax - gr. 10 cm	abizol R+P	F - ŚCIANKA DZIAŁOWA	strop żelbetowy - gr. 18 cm	KAP. DACHU	L1 - ZADASZENIE NAD PERONEM
obizol tixo	G - COKÓŁ	gładz gipsowa - 1 cm	sufit podwieszony	dachówka ceramiczna	papa z posypką - wierzchnia
warstwa wyrównawcza bet.	ptyłki kamienne na klej	beton komórkowy - gr. 20 cm	ściana SUFIT NAD PODDASZEM	łaty 4/5 cm	papa podkładowa
oczyszczenie istn. ścian	undsiatka + klej	gładz gipsowa - 1 cm	ptyły gk na ruszcie z prof. alum.	kontrłaty 3/4 cm	ptyty OSB x 2 wiatroizolacja
istn. ściana fundamentowa	styropian - gr 15 cm	G - POSADZKA NA GRUNCIE	folia parozizolacyjna	wiatroizolacja	krówki 8/16 cm
abizol tixo	warstwa wykonawcza	warstwa wykonawcza	kieszcze drew. - 5/15 cm	krówki 8/18 m	deskowanie pełne szlifowane