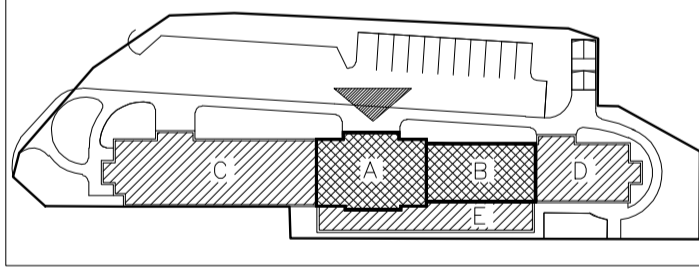


ELEWACJA WSCHODNIA

Kolorystykę należy wykonać w dowolnym systemie farb elewacyjnych o właściwościach tożsamyh do podanych w tabeli. Kolory ze wzornika firmy Caparol podano jako przykładowe dla celów porównawczych.

MATERIAŁY WYKOŃCZENIOWE I KOLORYSTYKA:

l.p.	opis elementu elewacji	pr. koloru	l.p.	opis elementu elewacji	pr. koloru
1.	elewacja tła - farba elewacyjna Caparol, kolor złocisty bez np. Cognac 14	[kolor]	10.	lukarny - konstrukcja drewniana, płyty elewacyjne tylnik na siatce, malowane na kolor Cognac 14	[kolor]
2.	elewacja tła, piaski - farba elewacyjna Caparol, kolor jasniejszy złocisty bez np. Cognac 14	[kolor]	11.	drewniana część gzymsu okopowego - deski malowane lakobeją na kolor np. afromosa	[kolor]
3.	gzyms okopowy, obramienia okien w lukarnach, kolor jasniejszy złocisty bez np. Cognac 14	[kolor]	12.	pokrycie dachowe - dachówka karpiówka, kolor czerwony, układ lek na dachu istniejącym	[kolor]
4.	czokół - okładzina kamienna z płyt granitowych - kolor szary np. strzegomski	[kolor]	13.	komini - tylnikowany, malowany na kolor Cognac 14 + obróbki blaszarskie, czopa betonowa	[kolor]
5.	parapety zewnętrzne - granitowe, kolor szary np. strzegomski	[kolor]	14.	rytyny i rury spustowe - tytan - cynk	[kolor]
6.	stolarstwo okienne i drzwiowe przeszklenia - profile aluminiowe z podziałkami, kolor ciemny brąz np. atlantys	[kolor]	15.	wiatła peronowa - konstrukcja stalowa malowana farbą emalową na kolor szary	[kolor]
7.	drzwi zewnętrzne pełne - okładzina drewniana z podziałkami, kolor ciemny brąz np. atlantys	[kolor]	16.	pokrycie wiatłu peronowej - papa z posypką, kolor szary, odwodnienie - z blachy cynkowej	[kolor]
8.	deskowanie na elewacji - deski szlifowane poziomo, malowane lakobeją na kolor np. afromosa	[kolor]	17.	deskowanie okapu wiatły - drewniane między krokiewkami, malowane lakobeją na kolor np. afromosa	[kolor]
9.	obróbki blaszarskie - z blachy cynkowej	[kolor]	18.	czepnia i wyrzutnia ścieków - w formie kolumn, z lamelami poziomymi, kolor stalowy	[kolor]
			19.	konstrukcja drewniana, zadaszona nad wejściem do informacji turystycznej; słupy drewniane, słatki na podwalnach betonowych, obłożonych płytami granitowymi, pokrycie dachówka karpiówka	[kolor]
			20.	zadaszenia nad wejściami - płyta żelbetonowa, tynkowana, malowana na kolor Cognac 16, nad płytą więźbę drewnianą, pokrycie dachówka karpiówka, kolor czerwony, rytyny i obróbki blaszarskie - tytan-cynk	[kolor]
			21.	przeszklenia kwaterek w szczytach kopuł istniejącej - wymienić na nowe, profile drewniane, szprysy konstrukcyjne, kolor ciemny brąz np. atlantys, przewidzieć miejsce na zegar ścienny - wzór jak istniejący	[kolor]



UWAGA:
 Do wykopów i innych prac ziemianych w istniejącym terenie, mogą być potrzebne pozwolenia na budowę, których do wykonania należy ubiegać się przed wykopem. W przypadku konieczności, należy zgłosić do Urzędu Miejskiego w Karpaczu, ul. Konstytucyjnej 3-7, 54-600 Karpacz, tel. 71 828 01 82, 71 828 01 83, 71 828 01 84, 71 828 01 85, 71 828 01 86, 71 828 01 87, 71 828 01 88, 71 828 01 89, 71 828 01 90, 71 828 01 91, 71 828 01 92, 71 828 01 93, 71 828 01 94, 71 828 01 95, 71 828 01 96, 71 828 01 97, 71 828 01 98, 71 828 01 99, 71 828 02 00, 71 828 02 01, 71 828 02 02, 71 828 02 03, 71 828 02 04, 71 828 02 05, 71 828 02 06, 71 828 02 07, 71 828 02 08, 71 828 02 09, 71 828 02 10, 71 828 02 11, 71 828 02 12, 71 828 02 13, 71 828 02 14, 71 828 02 15, 71 828 02 16, 71 828 02 17, 71 828 02 18, 71 828 02 19, 71 828 02 20, 71 828 02 21, 71 828 02 22, 71 828 02 23, 71 828 02 24, 71 828 02 25, 71 828 02 26, 71 828 02 27, 71 828 02 28, 71 828 02 29, 71 828 02 30, 71 828 02 31, 71 828 02 32, 71 828 02 33, 71 828 02 34, 71 828 02 35, 71 828 02 36, 71 828 02 37, 71 828 02 38, 71 828 02 39, 71 828 02 40, 71 828 02 41, 71 828 02 42, 71 828 02 43, 71 828 02 44, 71 828 02 45, 71 828 02 46, 71 828 02 47, 71 828 02 48, 71 828 02 49, 71 828 02 50, 71 828 02 51, 71 828 02 52, 71 828 02 53, 71 828 02 54, 71 828 02 55, 71 828 02 56, 71 828 02 57, 71 828 02 58, 71 828 02 59, 71 828 02 60, 71 828 02 61, 71 828 02 62, 71 828 02 63, 71 828 02 64, 71 828 02 65, 71 828 02 66, 71 828 02 67, 71 828 02 68, 71 828 02 69, 71 828 02 70, 71 828 02 71, 71 828 02 72, 71 828 02 73, 71 828 02 74, 71 828 02 75, 71 828 02 76, 71 828 02 77, 71 828 02 78, 71 828 02 79, 71 828 02 80, 71 828 02 81, 71 828 02 82, 71 828 02 83, 71 828 02 84, 71 828 02 85, 71 828 02 86, 71 828 02 87, 71 828 02 88, 71 828 02 89, 71 828 02 90, 71 828 02 91, 71 828 02 92, 71 828 02 93, 71 828 02 94, 71 828 02 95, 71 828 02 96, 71 828 02 97, 71 828 02 98, 71 828 02 99, 71 828 03 00.

Pracownia arch. Miłcha Dziedzicka	
5B - 500 Jelenia, ul. Sudecka 51 p. 400P 811-215-87-88 tel kom: 0 504 018 0220/64 23 270 e-mail: archma@o2.pl	
temat opracowania	ADAPTACJA POLEGAJĄCA NA ZMIANIE SPOSOBU UŻYTKOWANIA BUDYNKU BYŁEGO DWORCA KOLEJOWEGO NA NA KARPACZAŃSKIE CENTRUM KULTURY I TURYSTYKI wraz z parkingiem na dz. nr ewid. 349/5 i infrastruktury na dz. nr ewid. 349/6 i 194 oraz z jazdem z d. ewid. 349/6 na działkę nr ewid. 349/5 w Karpaczu, ob.
lokalizacja	KARPACZ, ul. Kolejowa, nr ewid. dz. 349/5, 349/6, 194, obr. 58 - 540 Karpacz, ul. Konstytucyjnej 3-7, go Moja 54
inwestor	GMINA KARPACZ z siedzibą w URZĘDZIE MIEJSKIM W KARPACZU ul. Konstytucyjnej 3-7, 54-600 Karpacz
Projektant	arch. Miłcha Dziedzicka podpis: [podpis]
Sprawdzający	arch. Kazimiera Wasilionec podpis: [podpis]
rysunek	ELEWACJA WSCHODNIA skala 1:100 data wydania 10/2009 PW 3