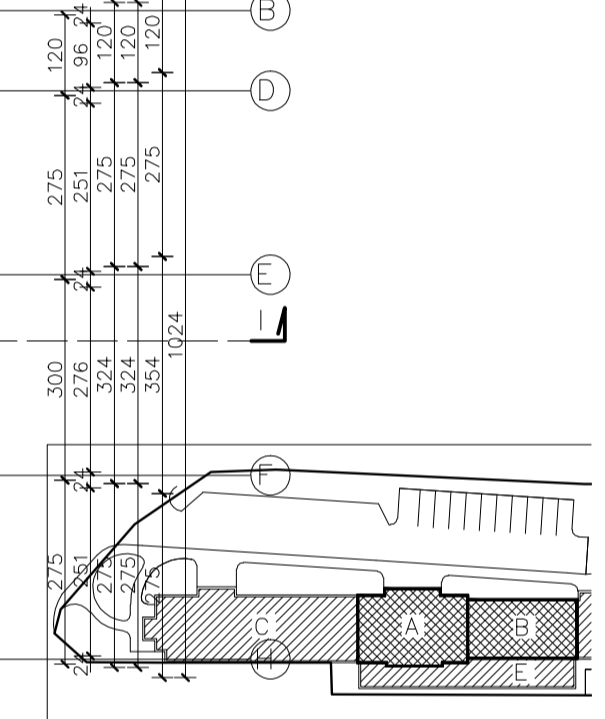


**UWAGA :**  
 Ze względu na zakres prac remontowych w istn mogą wystąpić dodatkowe prace budowlane, które przewidzieć na etapie projektu, bez dokonania i wyburzeń. W przypadku stwierdzenia odstępstw z projektantem, który w ramach odrębnego nad odpowiedzi ich rozwiązania projektowe.  
 Wszystkie zmiany, które Wykonawca zdecyduje s które służą zmianie technologii należy przedstawić Roboty budowlane należy prowadzić w oparciu c wszystkich branż oraz ich wzajemnych relacji. Roboty prowadzić należy zgodnie ze s  
 Mogą wystąpić drobne odstępstwa od wymiarów przed przystąpieniem do zamawiania materiałów sprawdzić wszystkie wymiary w stanie istniejącym. Przed zamawianiem stolarki okiennej i drzwiowej, w stanie istniejącym.



**RZUT DACHU**

	<b>Pracownia archAMi</b> 58 - 500 Jelenia Góra, ul. Sudecka 51 p. VII tel. kom.: 0 504 618 020/64 23 270 e-mail:
	<b>temat opracowania</b> ADAPTACJA POLEGAJĄCA NA ZMIANIE WYKONANIE BUDYNKU BYŁEGO DWORCA KOI KARPACZAŃSKIE CENTRUM KULTURY I wraz z parkingiem na dz. nr ewid. 54 na dz. nr ewid. 349/5, 349/6 i 194 ewid. 349/6 na działkę nr ewid. 349,
<b>lokalizacja</b> KARPACZ, ul. Kolejowa, nr ewid. dz. 349,	<b>inwestor</b> GMINA KARPACZ z siedzibą w URZĘDZIE 68 - 540 Karpacz, ul. Konstytucji 3- go
<b>Projektant</b> arch. Mirella Dziedzicka nr upraw. 524/01/DDW - 0955	<b>podpis</b> 
<b>Sprawdza</b> arch. Kozimiera Wasilicioneł nr upraw. 732/87 DS - 0762	<b>podpis</b> 
<b>rysunek</b> RZUT DACHU	<b>skala</b> 1:10