

UWAGA :

Ze względu na zakres prac remontowych w istniejącym budynku mogą wystąpić dodatkowe prace budowlane, których nie można było przewidzieć na etapie projektu, bez dokonania szczegółowych odkrywek czy wyburzeń. W przypadku stwierdzenia odstępstw należy skontaktować się z projektantem, który w ramach odrębnego nadzoru autorskiego ustali odpowiednie ich rozwiązania projektowe.

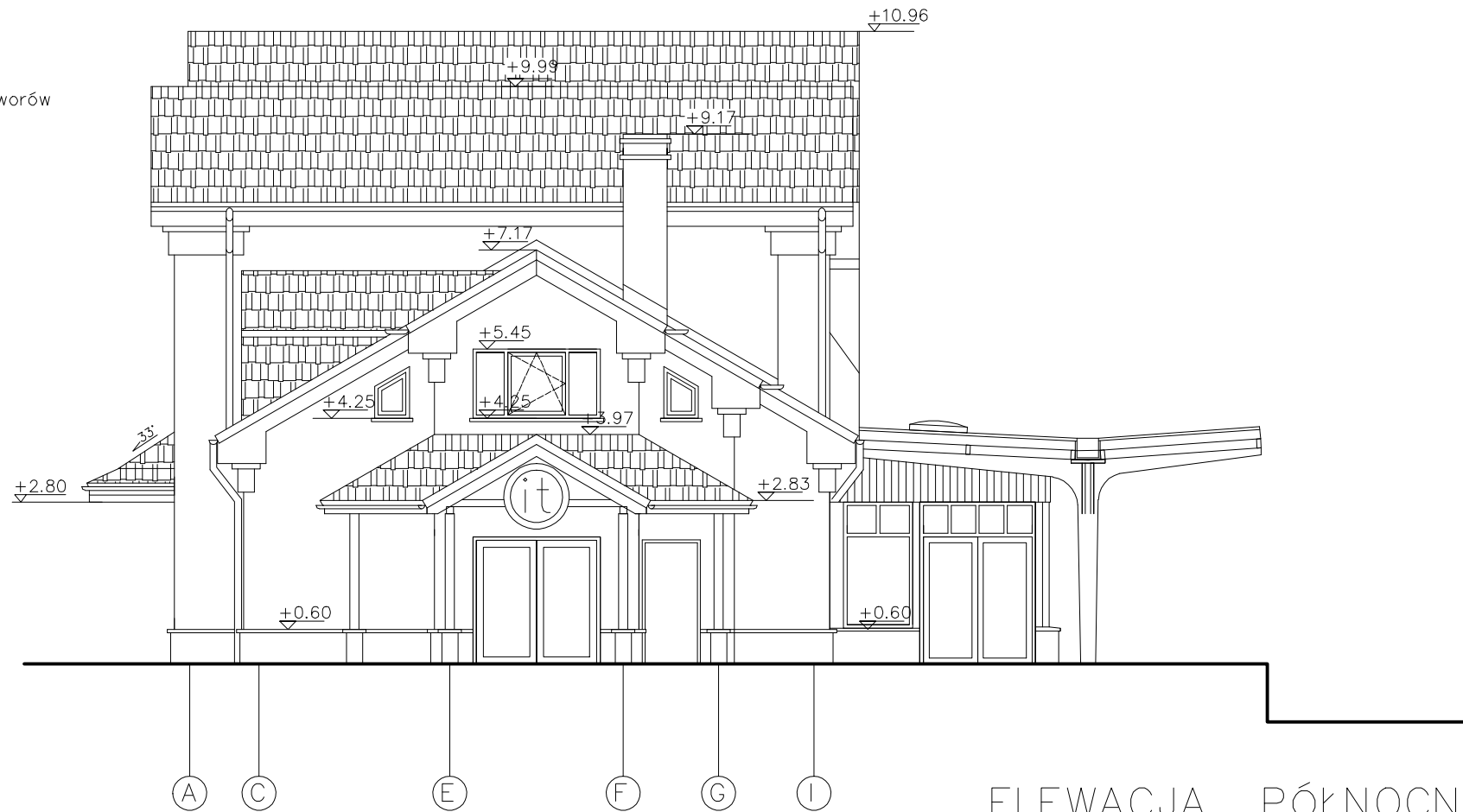
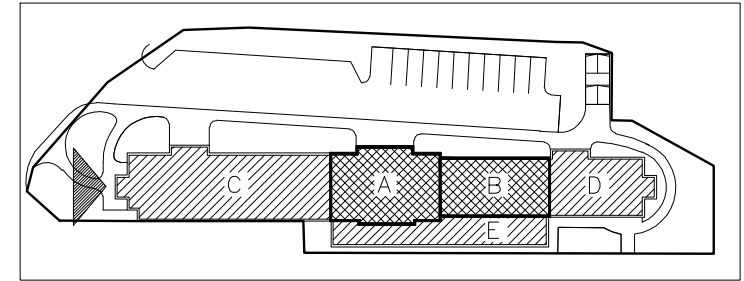
Wszystkie zmiany, które Wykonawca zdecyduje się wprowadzić, także te, które służą zmianie technologii należy przedstawić nadzorowi autorskiemu.

Roboty budowlane należy prowadzić w oparciu o dokumentację wszystkich branż oraz ich wzajemnych relacji.

Roboty prowadzić należy zgodnie ze sztuką budowlaną.

Mogą wystąpić drobne odstępstwa od wymiarów podanych w projekcie. przed przystąpieniem do zamówienia materiałów wykończeniowych sprawdzić wszystkie wymiary w stanie istniejącym.

Przed zamówieniem stolarki okiennej i drzwiowej sprawdzić wymiary otworów w stanie istniejącym.



ELEWACJA PÓŁNOCNA

Kolorystykę należy wykonać w dowolnym systemie farb elewacyjnych o właściwościach tożsamyh do podanych w tabeli. Kolory ze wzronika firmy Caparol podano jako przykładowe dla celów porównawczyh.

MATERIAŁY WYKOŃCZENIOWE I KOLORYSTYKA:

l.p.	opis elementu elewacji	pr. koloru	l.p.	opis elementu elewacji	pr. koloru
1.	elewacja tła – farba elewacyjna Caparol, kolor złocisty beż np. Cognac 14		1.	lukarny – konstrukcja drewniana, płyty elewacyjne tynk na siatce, malowane na kolor Cognac 14	
2.	elewacja tła, pilastry – farba elewacyjna Caparol, kolor jasnieszy złocisty beż np. Cognac 14		2.	drewniana część gzymsu okapowego – deskowana malowane lakobejcą na kolor np afromosia	
3.	gzyms okapowy, obramienia okien w lukarnach, kolor jasnieszy złocisty beż np. Cognac 14		3.	pokrycie dachowe – dachówka karpiówka, kolor czerwony, układ jak na dachu istniejącym	
4.	cokół – istniejąca okładzina kamienna z płyt granitowych – kolor szary np strzegomski		4.	komin – tynkowany, malowany na kolor Cognac 14 + obróbki blacharskie, czapa betonowa	
5.	parapety zewnętrzne – granitowe kolor szary np strzegomski		5.	rynny i rury spustowe – tytan – cynk	
6.	stolarka okienna i drzwiowa przeszklona – profile drewniane z podziałami, kolor ciemny brąz np afromosia		6.	wiata peronowa – konstrukcja stalowa malowana farbą antykorozyjną na kolor szary	
7.	drzwi zewnętrzne pełne – okładzina drewniana z podziałami, kolor ciemny brąz np afromosia		7.	pokrycie wiaty peronowej – papa z posypką, kolor szary, odwodnienie – z blachy cynkowej	
8.	deskowania na elewacji – deski szlifowane, malowane lakobejcą na kolor np afromosia		8.	deskowanie okapu wiaty – drewniane między krokiewiami malowane lakobejcą na kolor np afromosia	
9.	obróbki blacharskie – z blachy cynkowej		9.	czepnia i wyrzutnia ścienna – w formie okręgu, z lamelami poziomymi, kolor stalowy	

	Pracownia archMirzila Dzedzicka	
	58 – 500 Jelenia Góra Sudecka 51 p. tel kom: 0 504 018 1025 64 23 270 e-mail: archma @ o2. pl	
temat opracowania	ADAPTACJA POLEGAJĄCA NA ZMIANIE SPOSOBU UŻYTKOWANIA BUDYNKU BYŁEGO DWORCA KOLEJOWEGO NA NA KARPACZAŃSKIE CENTRUM KULTURY I TURYSTYKI wraz z parkingiem na dz. nr ewid. 349/5 i infrastrukturą na dz. nr ewid. 349/6 oraz zjazdem z drogi nr 349/6 na działkę nr ewid. 349/5 w Karpaczu, obręb 2	
lokalizacja	KARPACZ, ul. Kolejowa, nr ewid. dz. 349/5, 349/6, 194, obręb 2	
Inwestor	GMINA KARPACZ z siedzibą w URZĘDZIE MIEJSKIM W KARPACZU 58 – 540 Karpacz, ul. Konstytucji 3-go Maja 54	
Projektant	arch. Mirella Dzedzicka	podpis:
	nr upraw. 524/01/DDW – 0905	
Sprawdzający	arch. Kazimiera Wasiucionek	podpis:
	nr upraw. 732/87 DS – 0762	
rysunek	ELEWACJA PÓŁNOCNA	skala rys. data : 1:100 sierpień 2009
		stadium: PW 16

niczna nr ewid.

cz – 2