

BILANS TERENU:

POWIERZCHNIA ZABUDOWY, w tym:	909,99 m ²	33,46 %
BUDYNEK IZOSTANOWY	326,73 m ²	
PROJEKTOWANE DOBUDOWY, w tym:	583,26 m ²	
- DOBUDOWA "B"	317,65 m ²	
- DOBUDOWA "C"	125,32 m ²	
- DOBUDOWA "D"	140,29 m ²	
POWIERZCHNIA PARKINGU, w tym:	605,68 m ²	22,26 %
- DROGA DOJAZDOWA	378,42 m ²	
- MIEJSCE POSTOJOWE	227,26 m ²	
- ZAJAZDU NA DZ. 349/6 (koszka brukowa) 14,34 m ²		
POWIERZCHNIA CIĄGOW PIESZYCH, w tym:	409,14 m ²	15,04 %
- CHODNIKI OD STR. PN I WSCH		
- CHODNIKI OD STR. PO I ZACH	16,94 m ²	
POWIERZCHNIA TERENÓW ZIELONYCH, w tym:	730,63 m ²	26,86 %
- ZIELENIE Z ROSLIN, OZDOBNA		
- TRAWNIKI + DRZEWA	37,56 m ²	1,38 %
ISTN. MUR OPIOROWY	27,00 m ²	1,00 %
ISTN. SCHODY TERENOWE	2720,00 m ²	100,00 %
SUMA:	2720,00 m ²	

LEGENDA DO OZNACZEŃ GRAFICZNYCH:

	GRANICA DZIAŁKI NR 349/5
	NIEMIEJĄCA GRANICZNA LINIA ZABUDOWY
	PROJEKTOWANE WYBURZENIA
	PROJEKTOWANE ROZBUDOWY BUDYNKU - IKONDYGNACYJNE
	PROJEKTOWANA DOBUDOWA PRZESZKŁONEJ, I - KONDYGNACyjNEJ CZĘŚCI BUDYNKU NA BYŁYM PERONIE
	PROJEKTOWANY UKŁAD KOMUNIKACJI
	PROJEKTOWANA NAWIERZCHNIA UTWARDZONA PARKINGU KOSZKA BRUKOWA BETONOWA, lub GRANITOWA
	PROJEKTOWANA NAWIERZCHNIA UTWARDZONA CHODNIKÓW KOSZKA BRUKOWA BETONOWA, lub GRANITOWA
	TERENY TRAWIASTE Z NISKĄ ZIELENIA OZDOBNA
	PROJEKTOWANE NASADZENIA ZIELENI WYSOKIEJ
	OZNACZENIA CZĘŚCI BUDYNKU
	OZNACZENIE ILOŚCI KONDYGNACJI
	1 - WEJŚCIE GŁÓWNE DO SAL WYSTAW STAŁYCH I CZASOWYCH
	2 - WEJŚCIE DO SAL SPOTKAŃ, INFORMACJI TURYSTYCZNEJ
	3 - WEJŚCIE DO INFORMACJI TURYSTYCZNEJ
	4 - WEJŚCIE DO OGRÓDKA GASTRONOMICZNEGO
	5 - WEJŚCIE DO SALI TRADYCYJ KOLEI I PUNKTU DREZYN
	6 - WEJŚCIE DO CZĘŚCI MAGAZYNOWEJ
	MIEJSCE GROMADZENIA ODPADÓW STAŁYCH
	PROJEKTOWANE LANKI I SIEDZISKA
	PROJEKTOWANE KOSZE NA ODPADY
	PROJEKTOWANE PRZYŁĄCZE WODNE
	PROJEKTOWANE PRZYŁĄCZE KANALIZACJI SANITARNEJ
	PROJEKTOWANE PRZYŁĄCZE KANALIZACJI DESZCZOWEJ
	PROJEKTOWANE PRZYŁĄCZE ENERGI I OŚWIETLENIE TERENU
	PROJEKTOWANA INSTALACJA GAZOWA

PROJEKT ZAGOSPODAROWANIA TERENU

Pracownia A3 arch. Miriella Dziedzicka
 58-500 Jelenia Góra • ul. Sudecka 51 p. 3/7 • NIP 611-215-97-26
 tel kom. 0 504 018 122 (075)84 23 270 e-mail: achma@o2.pl

temat opracowania:
 ADAPTACJA - ZMIANA SPOSOBU UŻYTKOWANIA WRAZ Z ROZBUDOWĄ BUDYNKU BYŁEGO DWORCA KOLEJOWEGO NA KARPACZAŃSKIE CENTRUM KULTURY I TURYSTYKI wraz z parkingiem na dz. 349/5 oraz infrastrukturą techniczną na dz. 349/6 i 349/6 oraz ze zjazdem z drogi gminnej dz. 349/6 na dz. 349/5 w Karpaczu, obręb Karpacz - 2

lokalizacja:
 GMINA KARPACZ, ul. Kolejowa, nr ewid. działek 349/5 i 349/6, obręb Karpacz - 2

inwestor:
 GMINA KARPACZ z siedzibą w URZĄDZIE MIEJSKIM W KARPACZU, ul. Konstytucji 3 Maja 54, 58 - 540 Karpacz

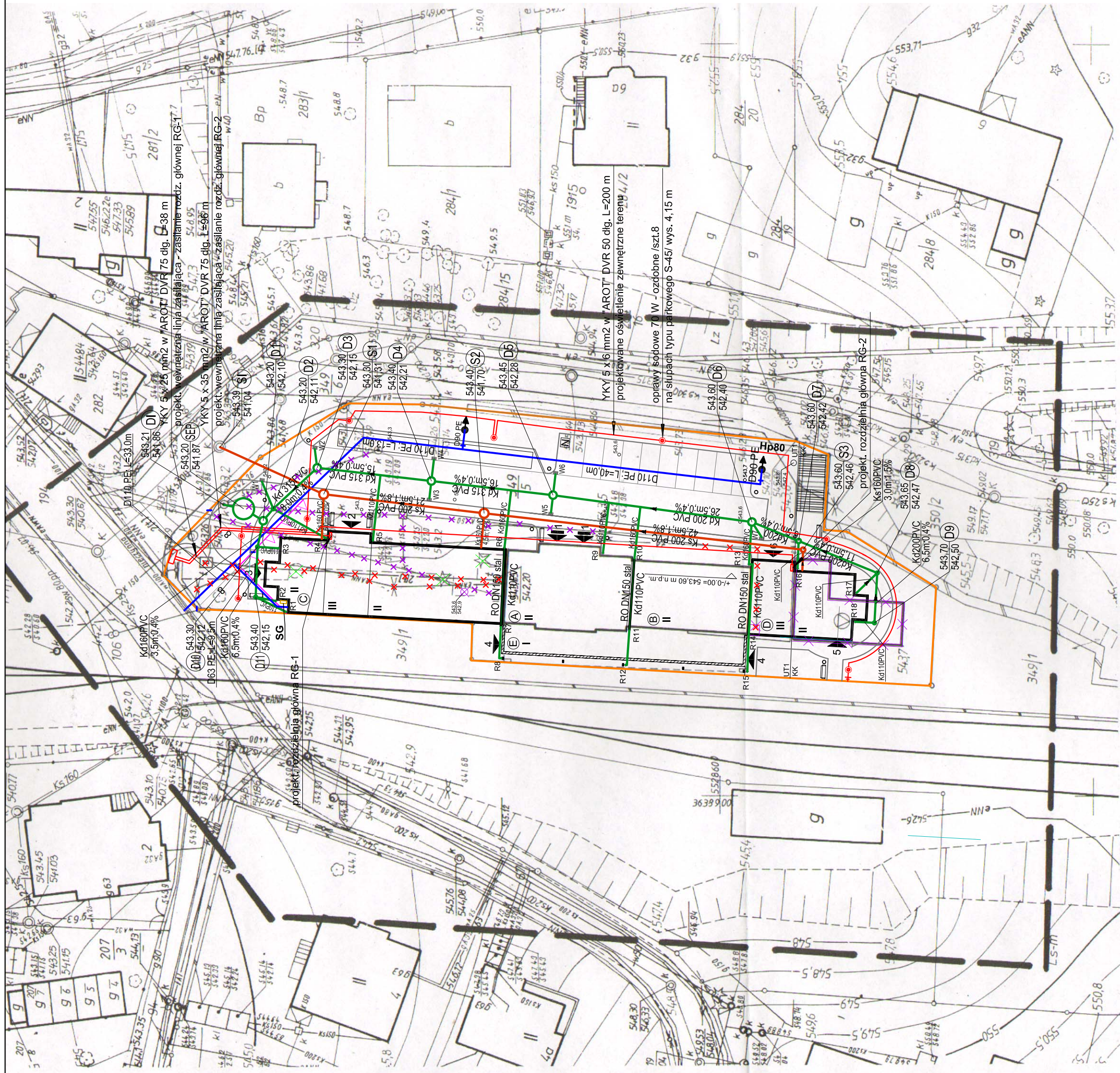
architektura:
 arch. Miriella Dziedzicka
 nr upraw. 524/01/DUW DS - 0905

instalacje sanitarne:
 mgr inż. Rodyk Świerczok
 upr. 595/01/DUW DOŚIŚ/05/101

instalacje elektryczne:
 inż. Aleksander Wyderkowski
 upr. 114/03/DUW DOŚIŚ/04/201

drogi:
 mgr inż. Dorota Nlabudek
 upr. JG 16/97 DOŚBO/1409/02

rysunek:
 PLANSA INSTALACJI SANITARNYCH
 skala rys. data: stadium
 1:500 MAJ 2009 PW S1



STAROSTA JELENIOGÓRSKI
 Powiatowy Ośrodek Dokumentacji
 Geodezyjnej i Kartograficznej w Jeleniej Górze
 W obszarze zamierzonym...
 z planu...
 w 20-03-2009...
 Projektacja...
 na budowę...
 geodezyjnych...
GŁÓWNY SPECJALISTA
 20-03-2009
 geodezyjny i kartograficzny

MAPA DO CELÓW PROJEKTOWYCH
Mapa sytuacyjno-wysokościowa
 Skala 1 : 500
 woj.: dolnośląskie
 powiat: jeleniogórski
 obręb: Karpacz 2 dz.349/5
 KERG 011-43/2009

FIRMA GEODETA
 mgr inż. Jerzy Palemba
 ul. Grabowskiego 52
 58-500 JELENIA GÓRA
 Regon 23127523, tel. 075 75 269 21

Nie wyklucza się istnienia w terenie innych urządzeń poziomych, nie wykazanych na mapie, które nie zostały zgłoszone do inwentaryzacji lub o których brak jest informacji w instytucjach branżowych.

GEODETA BRANŻOWY
 mgr inż. Jerzy Palemba
 nr upr. 17212