

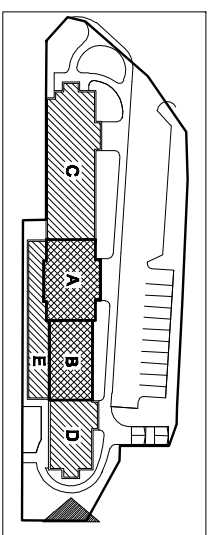
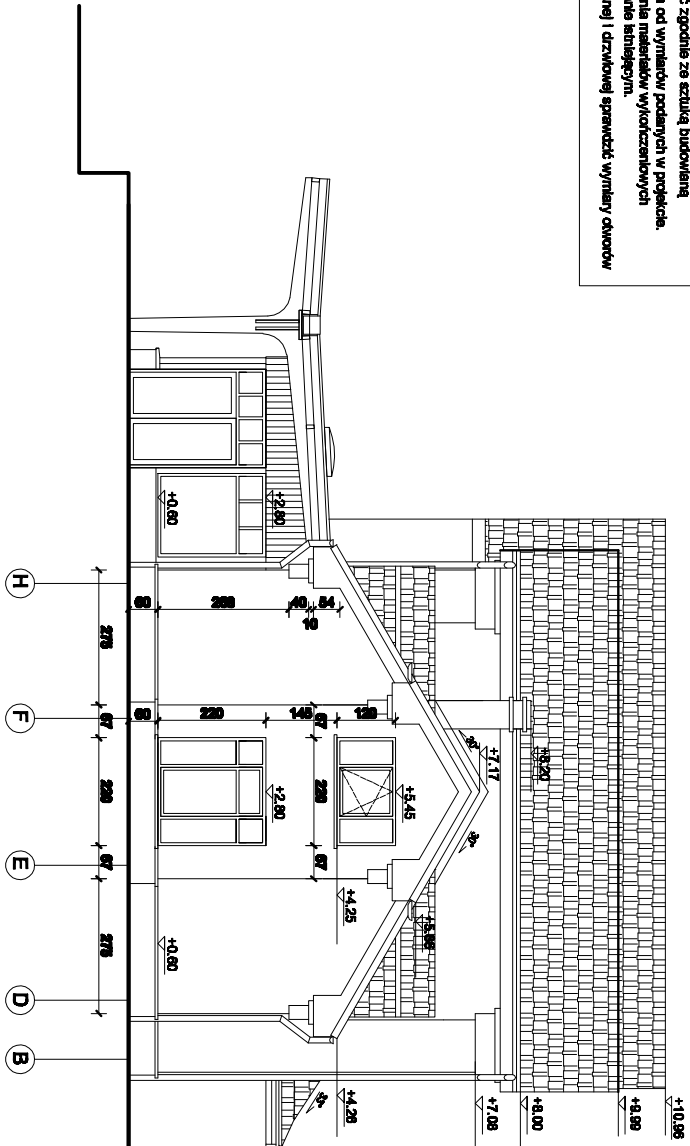
UWAGA :

Za względu na zakres prac remontowych w istniejącym budynku mogą wystąpić dodatkowe prace budowlane, których nie można było przewidzieć na etapie projektu, bez dokonania szczególnych odkrywek czy wylewek. W przypadku stwierdzenia konieczności należy skontaktować się z projektantem, który w ramach odrębnego nadzoru akceptując wszelkie odpowiadające ich rozwiązania projektowe.

Wszystkie zmiany technologiczne należy przedstawić nadzorcowi autorskiemu. Roboty budowlane należy prowadzić w oparciu o dokumentację wszystkich branż oraz ich wzajemnych nawiązań.

Roboty prowadzić należy zgodnie ze sztuką budowlaną. Można wykonać drobne odczepki od wyznaczeń podanych w projekcie przed przystąpieniem do zamawiania materiałów wykończeniowych zgodnie z wytycznymi wymiary w planie bieżącym.

Przed zamawianiem stolarki okiennej i drzwiowej sprawdzić wymiary okuć w planie bieżącym.



Kolorystykę należy wykonać w dowolnym systemie farb elewacyjnych o właściwościach boszonych do podanych w tabeli. Kolory za wazoniki firmy Caparol podawano jako przykładowe dla celów porównawczych.

MATERIAŁY WYKOŃCZENIOWE I KOLORYSTYKA:

Lp.	opis elementu elewacji	pr. koloru	Lp.	opis elementu elewacji	pr. koloru
1.	elewacja sto- sriba elewacyjna Caparol, kolor zacięty bez np. Cognac 14		1.	ludamy - konstrukcja drewniana, pływ elewacyjna	
2.	elewacja na, pleisty - sriba elewacyjna Caparol, kolor lasnielicy zacięty bez np. Cognac 16		2.	ludamy na srebro, malowane na kolor Cognac 14	
3.	grymas olejowy, obramienia okien w lukernach, kolor lasnielicy zacięty bez np. Cognac 16		3.	malowanie lakobelgi na kolor np aluminium	
4.	cokol - lśniącym okładzina kamienia z płyt granito-wych - kolor szary np strzagniel		4.	czarny, usiad lak na dachu białym	
5.	parapety zewnętrzne - granitowa		4.	konch - tylnowiny, malowany na kolor Cognac 14 + obróbki blaszanki, czarna betonowa rynn / tury spustowe - Viani - gryk	
6.	stolarka okienna i drzwiowa przeszkona - profile drzwiane z podziałmi, kolor ciemny brąz np aluminium		5.	wiala paronowa - konstrukcja stalowa malowana	
7.	drzwi zewnętrzne pełne - okładzina drewniana z podziałmi, kolor ciemny brąz np aluminium		6.	malowane lakobelgi na kolor szary	
8.	malowane lakobelgi na kolor np aluminium		7.	podłoga włdy paronowej - pała z pociąg, kolor	
9.	obróbki blaszanki - z blachy cynkowej		8.	deszczownia okapu włdy - drewniane między krokwiemi malowane lakobelgi na kolor np aluminium	
			9.	czepnia / wyrzutnia szenna - w formie okrągłej z lamielami podciętymi, kolor szalowy	

ELEWACJA POŁUDNIOWA

PRACOWNIA A 3 arch. Mirella Dziedzicka

58 - 500 Jelenia Góra • ul. Sułdecka 51 p. 3/7 • NIP 611-215-87-26
tel kom: 0 504 018 122 (676) 84-28 278 e-mail: archim@az.p

ADAPTACJA POLEGALNA NA ZMIANIE SPÓSOBU UŻYTKO-WANIA BUDYNKU BYŁEGO DWORKA KOLEJOWICZANNA KAMPACZANIE GOSYTRUM KULTURY I TURYSTYKI
Wzrost projektantów: nr ewid. 54651 I licencjonowany architekt
Sławo Dec. nr ewid. 54651 II licencjonowany architekt
34650 nr ewid. 54650 III licencjonowany architekt z doposażeniem nr ewid. 54650 na działy nr ewid. 54650 w Karpaczu, odcinek 2

historia: KARPACZ, ul. Kołomyjska, nr ewid. dz. 34/01, 34/02, 1/04, obręb Karpacz - 2

inwestor: GMINA KARPACZ z siedzibą w URZĘDZIE Miejskim w KARPACZU
68 - 840 Karpacz, ul. Kompiłowej 5- 6p Mapa 54

Projektant: arch. Mirella Dziedzicka

Wykonawca: nr upraw. 524/01/DUM DS - 0803

Supersztudyjny: arch. Kazimiera Wasiluchowicz

nr upraw. 728/87 DS - 0702

opracował: **ELEWACJA POŁUDNIOWA** skala graf. data: podpis: data: data: data: data:
1:100 2016 PW 17