

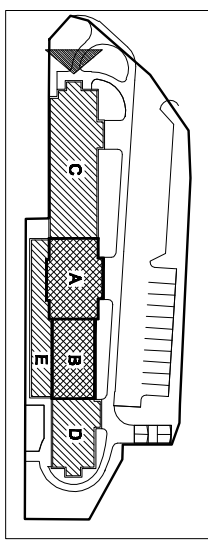
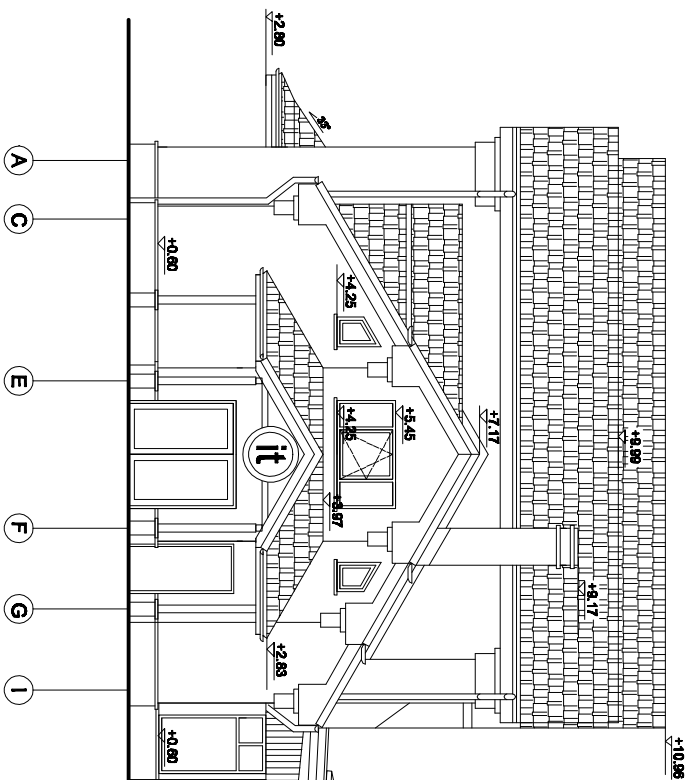
**UWAGA :**

Za względu na zakres prac remontowych w bieżącym budynku mogą wystąpić dodatkowe prace budowlane, których nie można było przewidzieć na etapie projektu, bez dokonania szczegółowych odkrywek czy wyburzeń. W przypadku stwierdzenia odstępstw należy skontaktować się z projektantem, który w ramach odrębnego naczynu akceptacyjnego ustali odpowiednie ich rozwiązanie projektowe.

Wszystkie zmiany, które Wykonawca zdecyduje się wprowadzić, będzie in, które skutkują zmianą technologii należy przedstawić nadzcowi i akceptacji. Roboty budowlane należy prowadzić w oparciu o dokumentację wszystkich branż oraz ich wzajemnych nawiązań.

Roboty prowadzić należy zgodnie ze sztuką budowlaną. Można wyjątkowo drobne odstępstwa od wymiarów podanych w projekcie, przed przystąpieniem do zamawiania materiałów wykorzystanych przedzwiedzić wszystkie wymiary w stanie bieżącym.

Przed zamawianiem stolarki okiennej i drzwiowej sprawdzić wymiary okienów w stanie bieżącym



Kolorystykę należy wykonać w dowolnym systemie farb elewacyjnych o właściwościach kosmetycznych do podanych w tabeli. Kolorystyka firm Caparol podawano jako przykładowe dla celów porównawczych.

**MATERIAŁY WYKONCZENIOWE I KOLORYSTYKA:**

l.p.	opis elementu elewacji	pr. koloru	l.p.	opis elementu elewacji	pr. koloru
1.	elewacja śc - ściana elewacyjna Caparol, kolor zodiak bez np. Caparol 14		1.	ludary - konstrukcja drewniana, płyty elewacyjne	
2.	elewacja 80, pleisty - ściana elewacyjna Caparol, kolor lasienicy zodiak bez np. Caparol 16		2.	ludary na ścianie, malowane na kolor Caparol 14	
3.	grzyms okapowy, obramienia okien w lukarnach, kolor lasienicy zodiak bez np. Caparol 16		3.	malowane części grzyms okapowego - drewniana pokrycie deszczowe - deszczowia karpidwica, kolor czarny, usiad lak na dołu białym	
4.	okadł - tenięgę okładzina kamienia z płyt granitowych - kolor szary np strzogniel		4.	konch - tyńcowany, malowany na kolor Caparol 14 + obróbki blaszanki, czarna betonowa tyńcy / tury spustowe - Vian - grnk	
5.	kolor szary np strzogniel		5.	Włata paronowa - konstrukcja stalowa malowana farbą antykorozyjną na kolor szary	
6.	stolarka okienna i drzwiowa przeszkona - profile drewniane z podziałami, kolor ciemny brąz np afromnia		6.	szary, odwodnienie - z blachy cynkowej	
7.	drzwi zewnętrzne pełne - okładzina drewniana z podziałami, kolor ciemny brąz np afromnia		7.	deszczownia okapu wiaty - drewniana miazdy /trawkiam malowane lakobojca na kolor np afromnia	
8.	deszczownia na elewacji - deski szłowane, podkono malowane lakobojca na kolor np afromnia		8.	czarna / wyzłutna ściana - w formie okrygu, z lamielami podcymni, kolor szalowy	
9.	obróbki blaszanki - z blachy cynkowej		9.		

**ELEWACJA PÓŁNOCNA**

**P R A C O W N I A A 3**      arch. Miabella Dziedzicka

59 - 500 Jelenia Góra • ul. Sudecka 51 p. 3/7 • NIP 611-215-87-26  
tel kom: 0 504 018 122      (676) 84-29 298      e-mail: archimie @ onet.pl

**ADAPTACJA POLEGAJĄCA NA ZMIANIE SPÓSOBU UŻYTKOWANIA BUDYNKU BYŁEGO DOMU KULTURY I TURYSTYKI KAMPACZANSKIEJ CENTRUM KULTURY I TURYSTYKI wraz z parkingiem nr 52, nr ewid. 34689 i instalowaniem bezkolumnowego dachu, nr ewid. 34689 z zadaszeniem z otworu szklanego nr ewid. 34689 na dachyng nr ewid. 34689 w Kampacu, etap 2**

**INWESTOR :** GMINA KAMPACZ z siedzibą w URZĘDZISIE MIEJSCOWI W KAMPACZU 89 - 840 Kempacz, ul. Kompiłowej 5- pp 14/14 54

**PROJEKTANT :** arch. Miabella Dziedzicka

nr upraw. 524/01/DJW/D      DS - 08/08      podpis:

arch. Kaczmierz Walski      podpis:

nr upraw. 728/87      DS - 07/02

**tytuł : ELEWACJA PÓŁNOCNA**

skala graf.      data :      1:100      2008      PW16