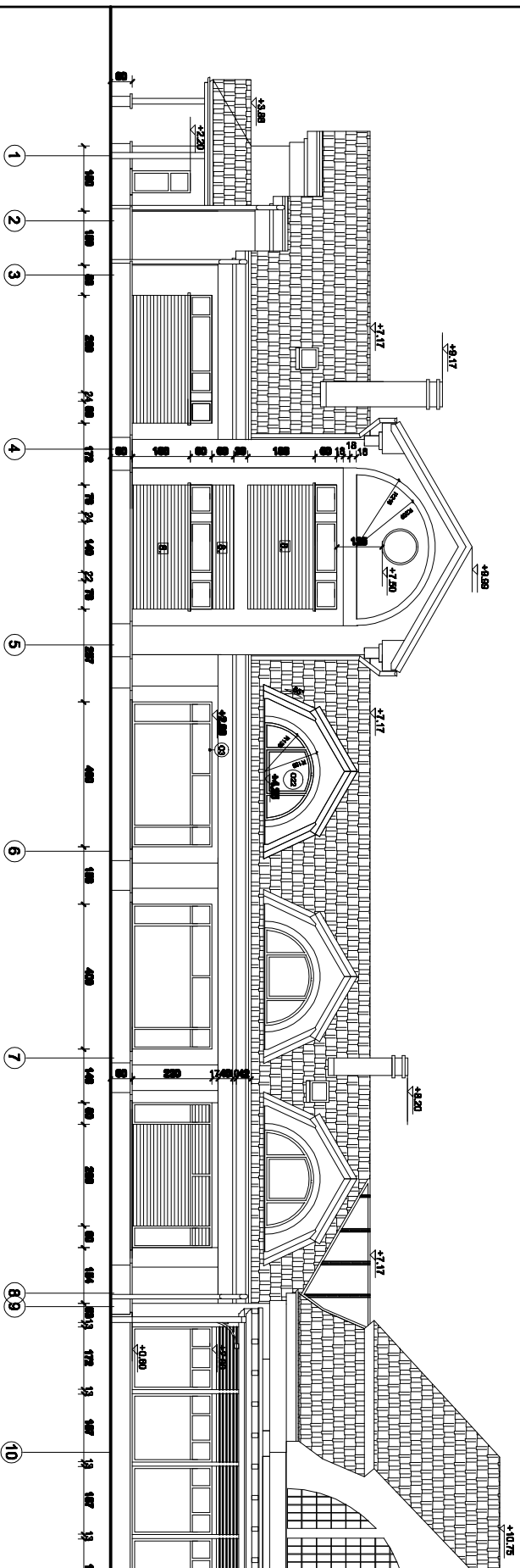


część dobudowana - C -

część istniejąca



UWAGA :

Za wszelki nieaktualny stan pomiarowy w budownictwie budowlanym należy brać pod uwagę stan faktyczny. Kierownik budowy nie odpowiada za stan faktyczny, który może być inny niż stan pomiarowy. W przypadku stwierdzenia odstępstw należy skontaktować się z projektantem, który w ramach odrębnego nadzoru wykonawstwa ustali odpowiednią ich rozmiarowość projektową.

Wszystkie zmiany, które Wykonawca zgodzi się wprowadzić, także te, które będą zmianie technologicznej należy przedłożyć nadzorcowi wykonawstwa. Roboty budowlane należy prowadzić w oparciu o dokumentację wszystkich zmian oraz ich wszelkimi skutkami.

Roboty prowadzić należy zgodnie z zasadą budowlaną: Najpierw wykonać drobne odstępstwa od wymiarów podanych w projekcie, przed przystąpieniem do zamawiania materiałów wykonawczych. Sprzedać wszystkie zmiany w etapie budowlanym.

Przed zamknięciem obiektu wykonanej i dziesięć dni przed zamknięciem w etapie budowlanym.

