

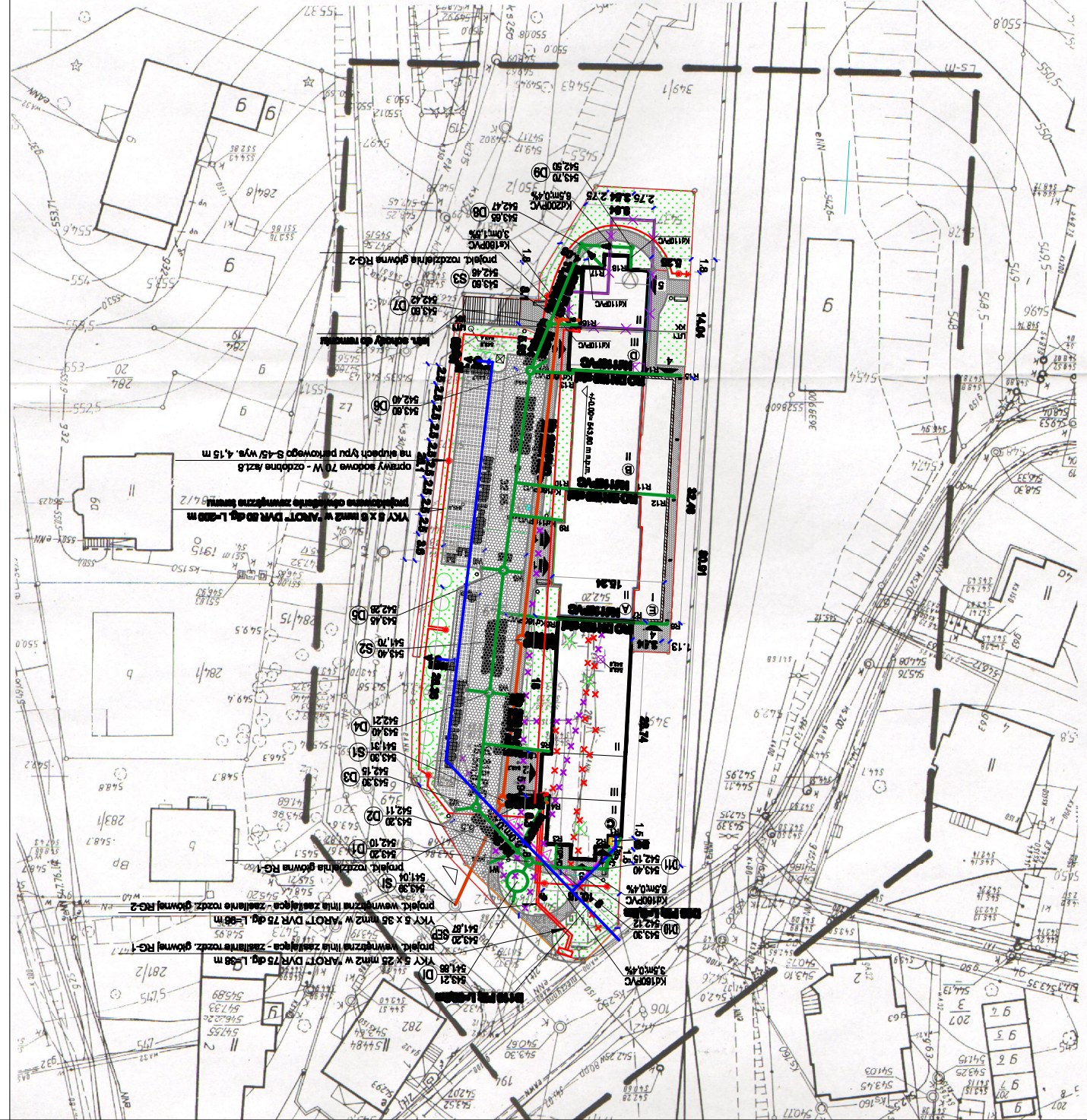
BILANS TERENU:	
POMIĘRZYNIA ZAPUDOWY, w tym:	908,98 m ² 33,46 %
BUDYNEK BIENIĄCY	326,73 m ²
PROJEKTOWANE DORODNY, w tym:	883,25 m ²
- DORODNY "C"	317,88 m ²
- DORODNY "B"	125,37 m ²
- DORODNY "A"	140,00 m ²
POMIĘRZYNIA PARKINGU, w tym:	602,08 m ² 22,29 %
- DROGA DOŁĄDZOWA	378,42 m ²
- MIEJSC POSTOJOWYCH	227,28 m ²
- ZŁAZDU NA DZ. 349/5 (zabudowa bryłowa)	14,34 m ²
POMIĘRZYNIA CIĄGÓW PIESZYCH, w tym:	409,14 m ² 15,04 %
- CHODNIAK OD STR. PIŁAWICH	
- CHODNIAK OD STR. PIŁAWICH	16,94 m ²
- CHODNIAK NA DZ. 349/5	780,68 m ² 28,89 %
POMIĘRZYNIA TERENÓW ZIELONYCH, w tym:	
- ZIELONIE Z ROŚLIN OZDOBNYCH	
- TRAWNIAK + DRZEWIA	37,80 m ² 1,38 %
BRTN, MUR OPIOROWY	27,00 m ² 1,00 %
SIŁWA:	2720,00 m ² 100,00 %

LEGENDA DO OZNACZEŃ GRAFICZNYCH:

	GRANICA DZIAŁU NR 349/5
	NIERZEGULACYJNA LINIA ZAPUDOWY
	PROJEKTOWANE WYBURZENIA
	PROJEKTOWANE ROZBUDOWY BUDYSLI - SPODZIWOYDANE
	PROJEKTOWANA ROZBUDOWA PRZEZROCNIA I KONDYCYJNEJ CZĘŚCI BUDYNKU NA BYTM PERSONE
	PROJEKTOWANY URZĄD KOMUNIKACJI
	PROJEKTOWANA NAWIERZCHNIA UTYLIZACJA PARKINGU
	KOSTKA BRUKOWA BETONOWA, LB GRANITOWA
	PROJEKTOWANA NAWIERZCHNIA UTYLIZACJA CHODNIKÓW
	KOSTKA BRUKOWA BETONOWA, LB GRANITOWA
	TERENY TRAWNIAKOWE Z NISKĄ ZIELENIĄ OZDOBNĄ
	PROJEKTOWANE NABUDZENIA ZIELONYCH WYKONCZY
	OZNACZENIE LUBÓLI KONDYCYJACJI
	I, II, III
	1 - WIELOKĄTOWE DO BAL WYTRWAŁYCH I CZAROWNYCH
	2 - WIELOKĄTOWE DO BAL, SPOTYK, INFORMACJI TURYSTYCZNEJ
	3 - WIELOKĄTOWE DO INFORMACJI TURYSTYCZNEJ
	4 - WIELOKĄTOWE DO ORGANIZACJI GARTNICTWA
	5 - WIELOKĄTOWE DO BALU TRADYCYJNY KOLEJ I PUNKTU DREZYN
	6 - WIELOKĄTOWE DO CZĘŚCI MAGAZYNOWEJ
	7 - WIELOKĄTOWE DO KORTYNY
	MIEJSCA GROMADZENIA ODPADÓW STĄCZYCH I KOSZE
	PROJEKTOWANE LAWY I SIĘDZISKA
	PROJEKTOWANE PRZYŁĄCZE WODNE
	PROJEKTOWANE PRZYŁĄCZE KANALIZACJI SANITARNEJ
	PROJEKTOWANE PRZYŁĄCZE KANALIZACJI DESZCZOWEJ
	PROJEKTOWANE PRZYŁĄCZE ENERGA I OŚWIETLENIE TERENU
	PROJEKTOWANA SIŁWYNA GAZOWA

PROJEKT ZAGOSPODAROWANIA TERENU

Pracownia A3	
arch. Mirwala Dziedzicka	
58-500 Jelenia Góra • ul. Sudecka 51 p. 3/7 • NIP 611-215-87-26 tel kom: 0 504 016 122 (przebieg 22 270) e-mail: arch@ma3.pl	
temat: ADAPTACJA - ZMIANA SPOSOBU UŻYTKOWANIA WRAZ Z ROZBUDOWĄ BUDYNKU BYŁEGO BIUROWA KOLEJOWEGO NA KAMPANIZACJANE CENTRUM KULTURY I TURYSTYKI	
opis: RZĄDOWA BUDOWA BUDYNKU BYŁEGO BIUROWA KOLEJOWEGO NA KAMPANIZACJANE CENTRUM KULTURY I TURYSTYKI	
lokalizacja: KARPACZ, nr ewid. działek 349/5, 349/6, 194 działka Karpacz - 2, ul. Korymbej 3 Mała 54, 58 - 540 Karpacz	
architektura: arch. Mirwala Dziedzicka	
instalacje: mgr inż. Radosław Świątek	
instalacje elektryczne: inż. Aleksander Wyderkiewicz	
drogi: mgr inż. Dorota Nisibudk	
tytuł: PROJEKT ZAGOSPODAROWANIA TERENU	
skala gr.: 1:500	
data: 2009	
PB	



STAROSTA JELEŃOGÓRSKI
Geodezyjne i Kartograficzne w Jeleniej Górze
 w obszarze czynności (ang.)
 dokonano pomiarów terenowych i geodezyjnych do zasady projektowej z 2.03-03-2009
 niniejsza mapa może służyć do celów projektowych
 projektowane elementy budowlane wymagające pozwolenia na budowę powinny być uwzględnione do wykonania prac geodezyjnych
 Jelenia Góra, dnia 20-03-2009
GŁÓWNY SPECJALISTA
 mgr inż. Jerzy Bałtucha
 nr lic. 17213

FIRMA GEODETA
 mgr inż. Jerzy Jelenia
 ul. Grabowskiego 5/2
 58-500 JELENIA GÓRA
 Regon 231127523, tel. 075 75 269 21
 Sekcja mapy zasadniczej 461.441.1014
 KERG 011-43/2009

MAPA DO CELÓW PROJEKTOWYCH
 Mapa sytuacyjno-wysokościowa
 Skala 1 : 500

woj. dolnośląskie
 powiat: jeleniogórski
 obręb : Karpacz 2 dz. 349/5
 58-500 JELENIA GÓRA
 Region 231127523, tel. 075 75 269 21
 mgr inż. Jerzy Bałtucha
 nr lic. 17213