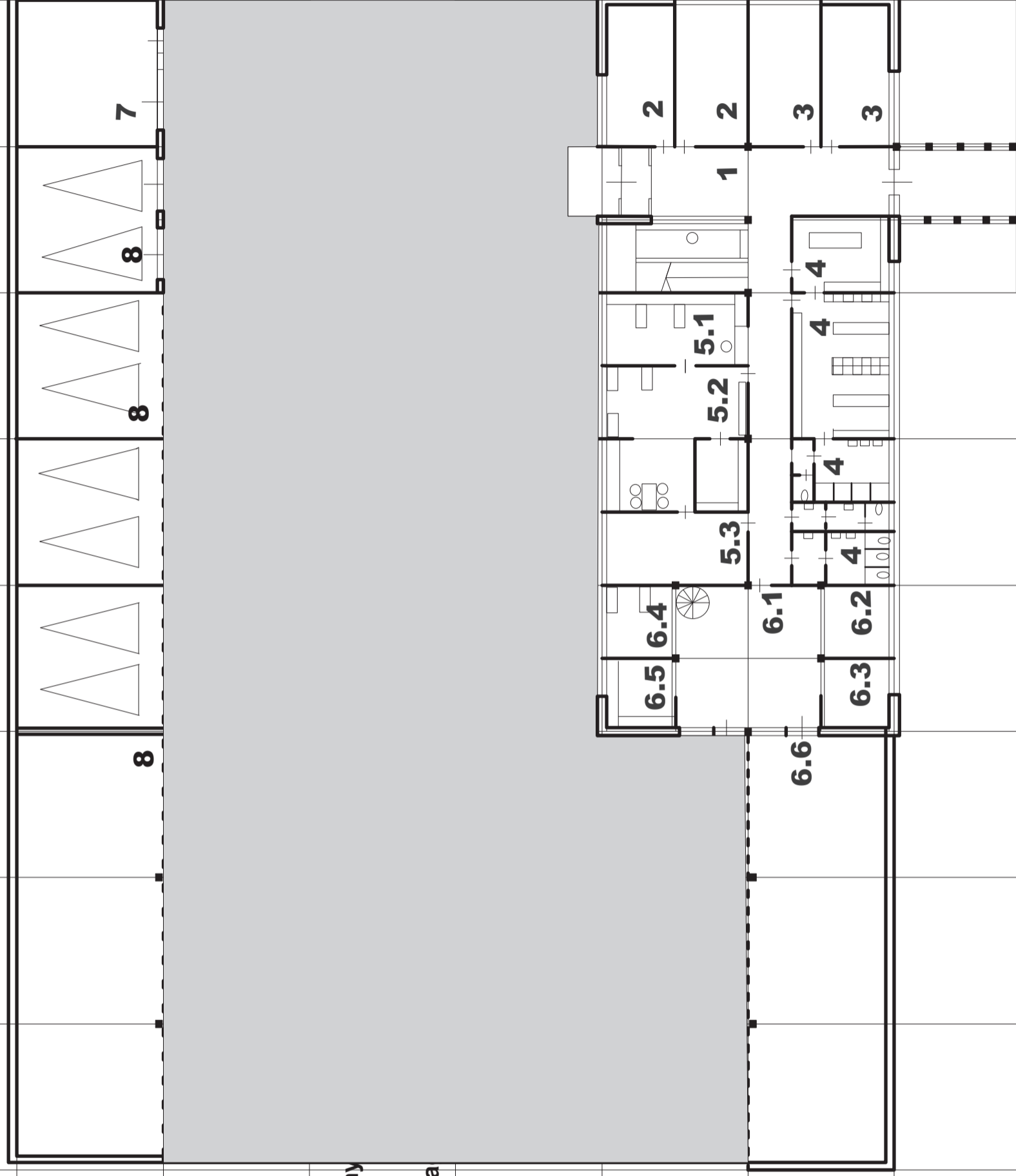


KARPACZ - ZESPÓŁ OBIEKTÓW TECHNICZNYCH

RZUT PARTERU - skala 1:200



1. hol wejściowy
2. pokoje majstrów.
3. pomieszc. techn. - węzły tech.
4. zespół zaplecza socjalnego w tym:
węzeł sanit., pok. śniadań, szatnie, umy
5. zespół pom. straży miejskiej:
5.1 dyżurka
5.2 pok. strażników z aneksem soc. i ma
5.3 pok. komendanta
6. zespół pom. straży pożarnej:
6.1 pom. przygotowania do akcji
6.2 szatnia straży
6.3 magazyn sprzętu
6.4 dyżurka
6.5 pokój soc.
6.6 wiata na sam. straży poż.
7. warsztat
8. wiata na sprzęt i materiały bud.