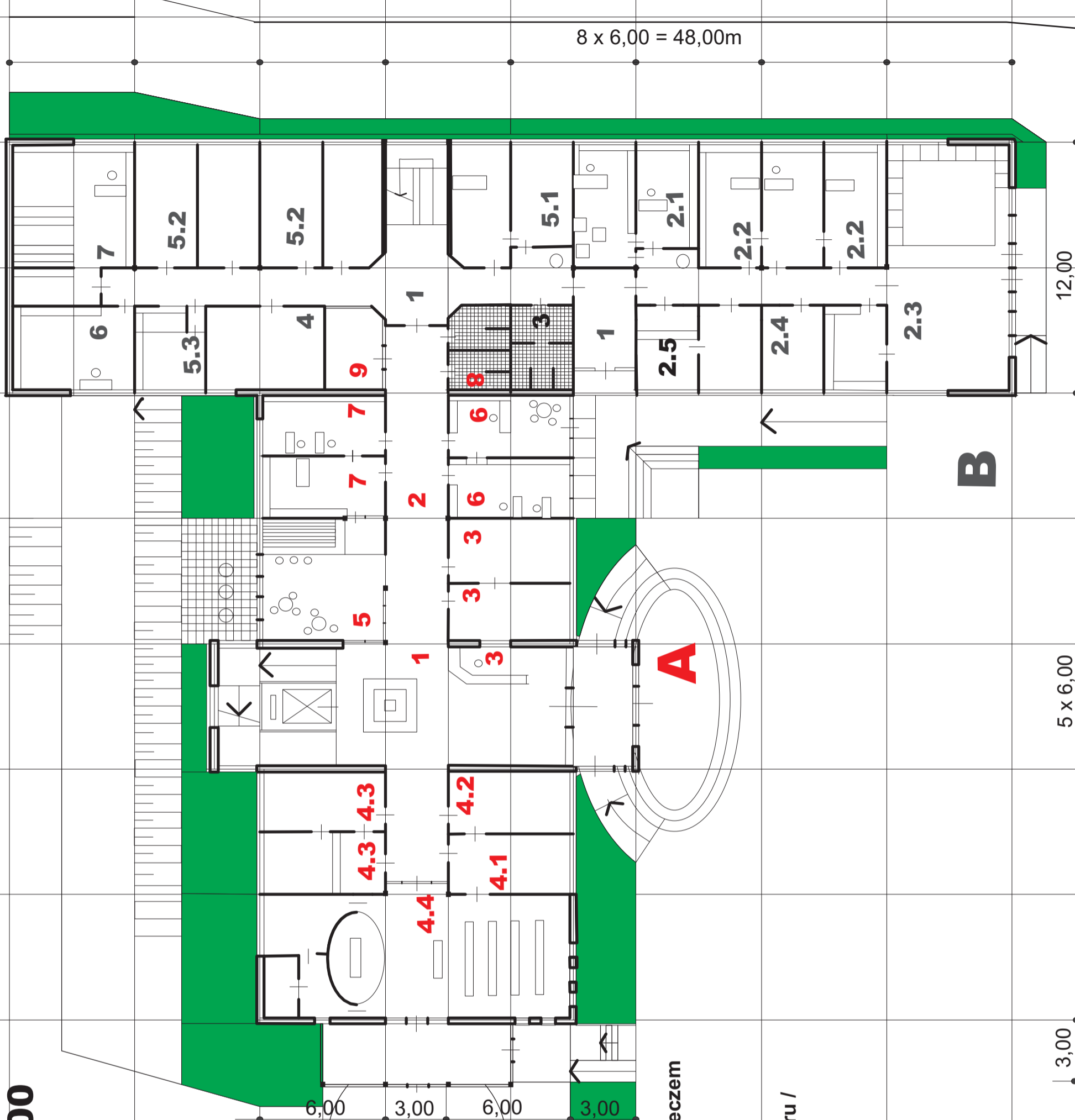


BUDYNEK ADMINISTRACYJNY KARPACZ

rzut parteru skala 1:200



A. BUDYNEK GŁÓWNY

1. hol wejściowy z klatką schodową i windą
2. komunikacja
3. portiernia z informacją i kancelaria
4. zespół spraw obywatelskich
- 4.1 kierownik referatu
- 4.2 rejestracja działalności gospodarczej
- 4.3 wydawanie aktów i dowodów
- 4.4 sala ślubów z zapleczem
5. poczekalnia z bufetem
6. centrum informacji miejskiej
7. zespół informatyczny - wydawniczy
8. węzeł sanitarny
9. palarnia

B SKRZYDŁO BOCZNE

1. wejście dodatkowe i komunikacja
2. zespół pomieszczeń pomocy społecznej
- 2.1 sekretariat i pokój dyrektora
- 2.2 pokoje pracowników socjalnych
- 2.3 wielofunkc. sala do zajęć grupowych z zapleczem
- 2.4 pom. magazynowe
- 2.5 wypłata zasiłków i pom. administracyjne
3. węzeł sanitarny
4. główny magazyn gosp.
5. zespół pomieszczeń ZMGKiM / poziom parteru /
- 5.1 sekretariat i pok. dyrektora
- 5.2 pokoje administratorów
- 5.5 kasa adm.
6. kierownik gospodarczy urzędu
7. kancelaria tajna

3,00

5 x 6,00

12,00

8 x 6,00 = 48,00m