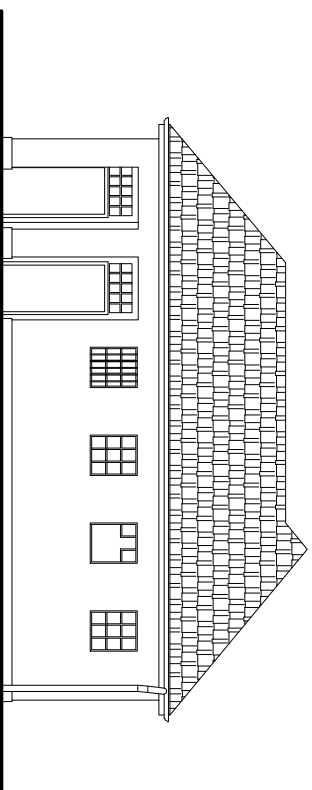
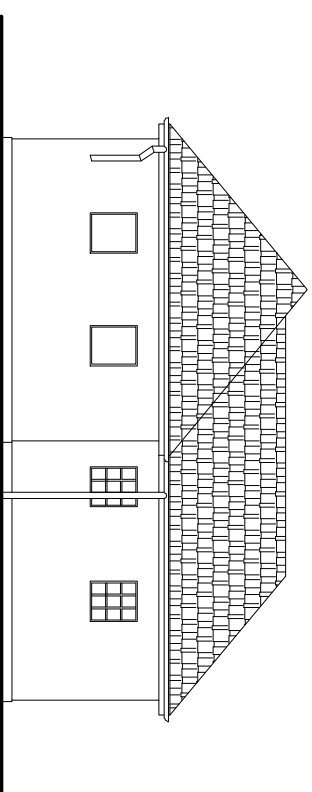


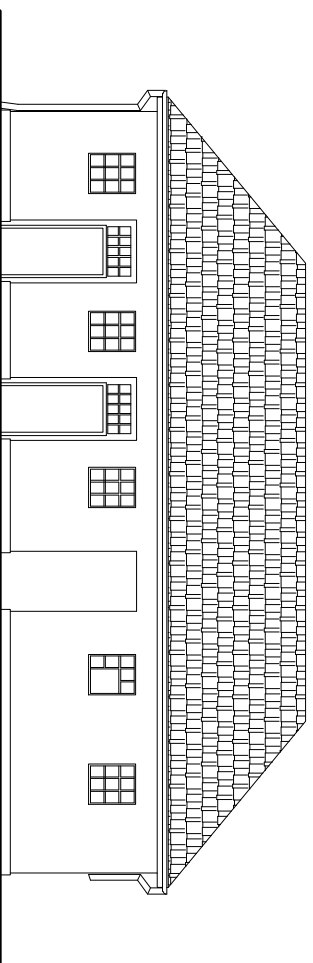
ELEWACJA WSCHODNIA - skala 1 : 100



ELEWACJA PÓŁNOCNA - skala 1 : 100



ELEWACJA POŁUDNIOWA - skala 1 : 100



ELEWACJA ZACHODNIA - skala 1 : 100

B. BUDYNEK TOALET

| | | |
|----------------------------|---|------------|
| | Pracownia A3 arch. Mirosława Dziedzicka | |
| | 58-500 Jelenia Góra • ul. Sudecka 51 p. 3/7 • NIP 811-215-67-28 861 kont. 0 504 018 172 (079) 94 28 270 e-mail: info@na3.pl | |
| Wzrost opracowania: | INWENTARYZACJA BUDOWNI, BUDYNKU DWORKA KOLEJNEGO WRAZ Z BUDYNKIEM TOALET zobowiązany w Karpatcu na cz. nr ewid. 349/5 | |
| lokalizacja: | KARPACZ, ul. Kolejowa, nr ewid. działki 349/5 | |
| Inwestor: | URZĄD MIEJSKI W KARPACZU, ul. Konstytucji 3 Maja 54, Karpatcz | |
| Projektant: | arch. Mirosława Dziedzicka | podpis: |
| | nr upraw. 52401/DUW/08 - 0005 | |
| opracowanie: | ELEWACJE | |
| | skala 1/100 | data: 2009 |
| | | IB 6 |