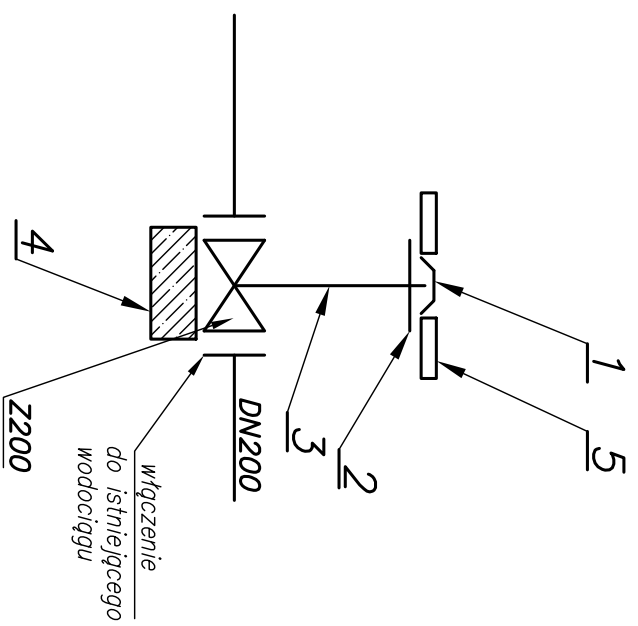


SCHEMATY MONTAŻOWE

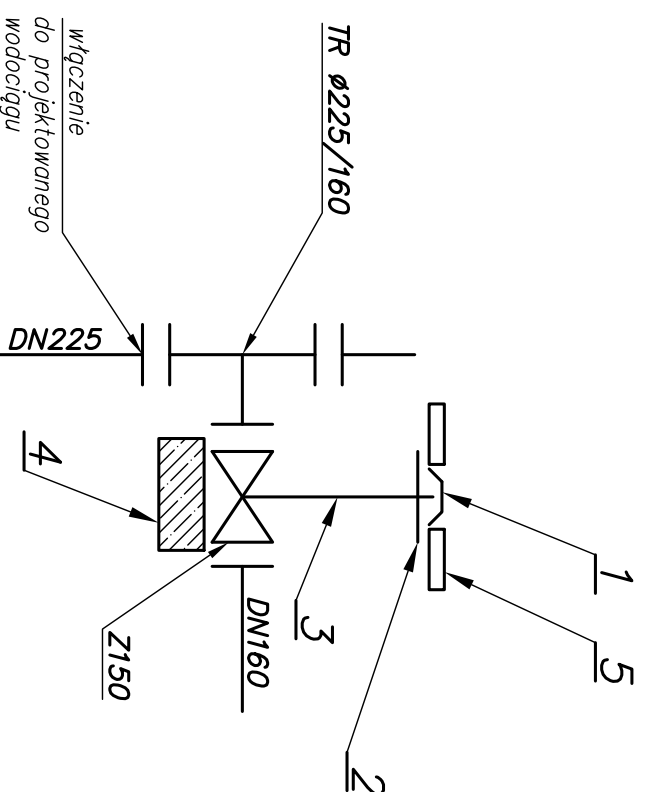
W13

projektowany



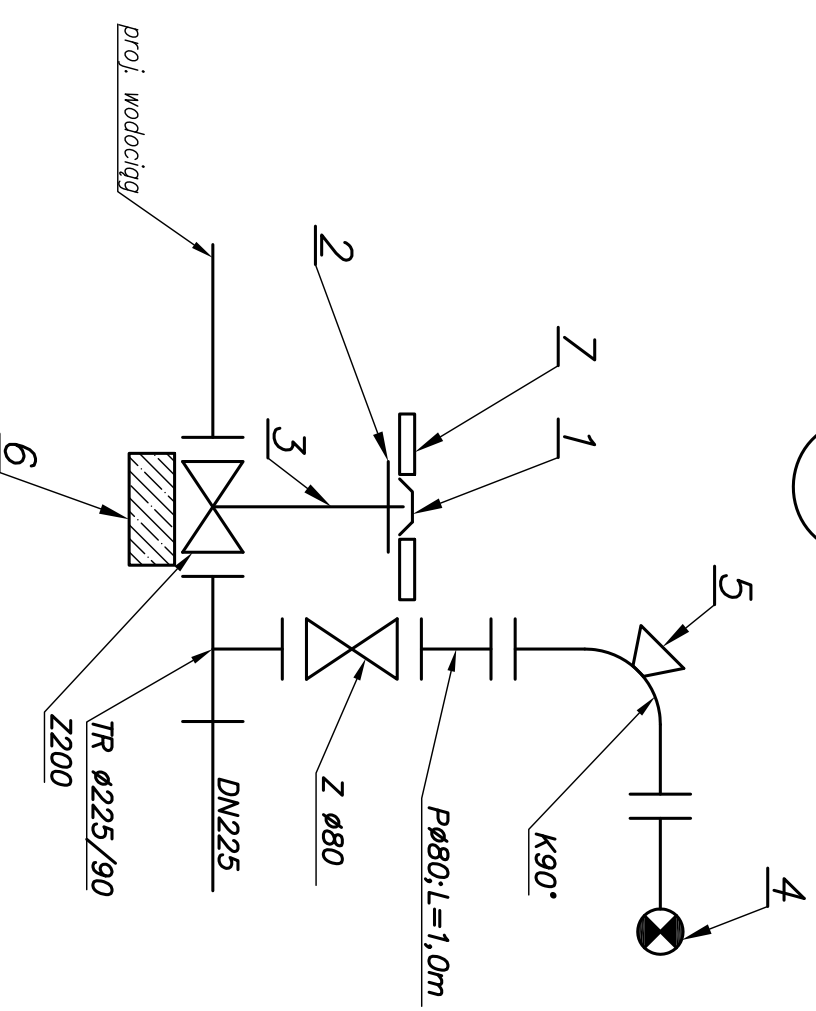
W5

projektowany



H2

projektowany



Oznaczenia:

- 1 – skrzyznka uliczna
 2 – pierścień betonowy
 3 – obudowa teleskopowa
 4 – hydrant nadziemny ø80
 5 – kolano ze stopą
 6 – blok podporowy
 7 – fundament betonowy
 Z – zasuwa
 TR – trójnik PE
 P – prostka żel.
 Ł – łuk PE
 BO – blok oporowy
 KZ – kłapa zwrotna z zaworem spustowym

Projektant:	mgr inż. Rodryk Świerczak	Upř: 595/01/DUW	Podpis:	Data: 05.2008 r.
Sprawdzający:	mgr inż. Halina Lukaszewska	Upř: 3/98/JG	Podpis:	
Przedsiębiorstwo Produkcyjne Handlowo Usługowe >> EKO-KARAT << s.c 58-500 Jelenia Góra ; ul. Wolności 8				
Stadium:	Inwestor:			
Projekt budowlany	GMINA KARPACZ			
Branża:	Temat:			
Instalacyjna	PRZEBUDOWA SIECI WODOCIĄGOWEJ W ULICY SKALNEJ W KARPACZU			
Obiekt:	Rysunek:			
Sieć wodociągowa	SCHEMATY MONTAŻOWE SIECI			
			Nr rys.	6