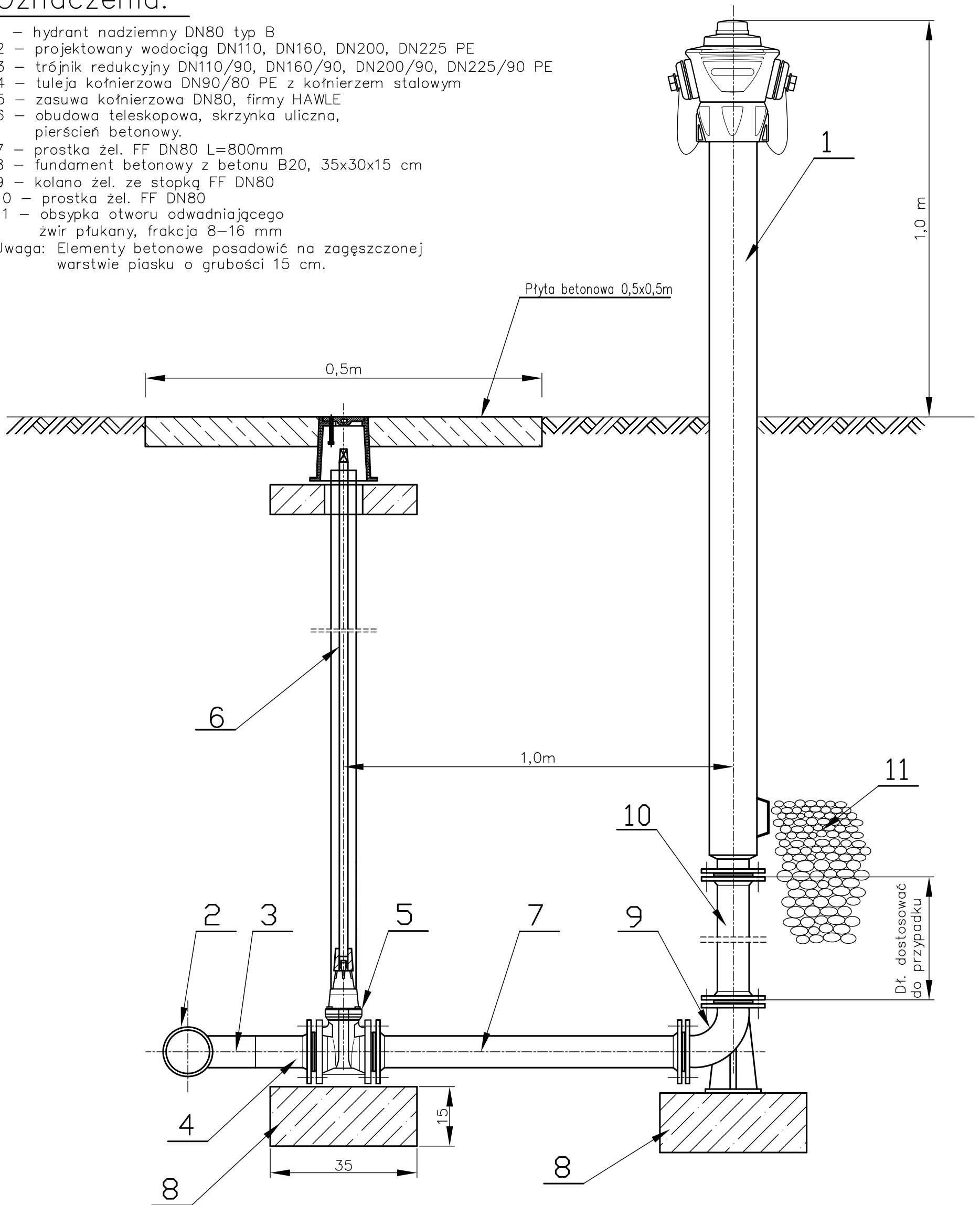


Oznaczenia:

- 1 – hydrant nadziemny DN80 typ B
- 2 – projektowany wodociąg DN110, DN160, DN200, DN225 PE
- 3 – trójnik redukcyjny DN110/90, DN160/90, DN200/90, DN225/90 PE
- 4 – tuleja kołnierzowa DN90/80 PE z kołnierzem stalowym
- 5 – zasuwa kołnierzowa DN80, firmy HAWLE
- 6 – obudowa teleskopowa, skrzynka uliczna, pierścień betonowy.
- 7 – prostka żel. FF DN80 L=800mm
- 8 – fundament betonowy z betonu B20, 35x30x15 cm
- 9 – kolano żel. ze stopką FF DN80
- 10 – prostka żel. FF DN80
- 11 – obsypka otworu odwadniającego żwir płukany, frakcja 8–16 mm

Uwaga: Elementy betonowe posadzić na zagęszczonej warstwie piasku o grubości 15 cm.



Projektant :	mgr inż. Rodryk Świerczok	Upr. 595/01/DUW	Podpis :	Data : 05.2008 r.
Sprawdzający :	mgr inż. Halina Łukaszewska	Upr. 3/98/JG	Podpis :	
Przedsiębiorstwo Produkcyjne Handlowo Usługowe >> EKO-KARAT << s.c 58-500 Jelenia Góra ; ul. Wolności 8				
Stadium :	Inwestor :			
Projekt budowlany	GMINA KARPACZ			
Branża :	Temat :			Podziałka :
Instalacyjna	PRZEBUDOWA SIECI WODOCIĄGOWEJ W ULICY SKALNEJ W KARPACZU			1 : 10
Obiekt :	Rysunek :			Nr rys.
Sieć wodociągowa	RYSUNEK MONTAŻOWY HYDRANTU			4