

LEGENDA

Symbolika	Projektowana	Do prowadzeń / Do wymiarów
W100	DN100PEL-L=10,0m	SIĘĆ WODOCIĄGOWA
W12	DN12PEL-L=10,0m	PRZYLĄCZE WODY
1-III	3-III	ZASUWA NA SIĘCI
1-III	3-III	ZASUWA NA PRZYLĄCZU
1-III	3-III	HYDRANT MOCZEMNY HN80
1-III	3-III	RURA OCHRONNA

⊘ - ZAWÓR NAPWIERZIAJĄCO-ODPIEWIERZAJĄCY

MAPA DO CELÓW PROJEKTOWYCH
 Mapa sytuacyjno-wysokościowa
 Skala 1 : 500

Woj. dolnośląskie
 powiat jeleniogórski
 obszar: Karpać
 Sądca mapy zasadniczej 461.441.1523
 KERG 014-122/2008

18-07-2008
 18-07-2008

FIRMA GEODETA
 mgr inż. JELIENIA GORZA
 Regon 231279233; NIP 015.209.23

STANISŁAW JELENIŃCZAK
 mgr inż. JELIENIA GORZA
 Regon 231279233; NIP 015.209.23

GEODETA APRYKACJONOWY
 mgr inż. JELIENIA GORZA
 NIP: 015-209-232

STANISŁAW JELENIŃCZAK
 mgr inż. JELIENIA GORZA
 Regon 231279233; NIP 015.209.23

GEODETA APRYKACJONOWY
 mgr inż. JELIENIA GORZA
 NIP: 015-209-232

GEODETA APRYKACJONOWY
 mgr inż. JELIENIA GORZA
 NIP: 015-209-232

GEODETA APRYKACJONOWY
 mgr inż. JELIENIA GORZA
 NIP: 015-209-232

461.441.1524
1:500

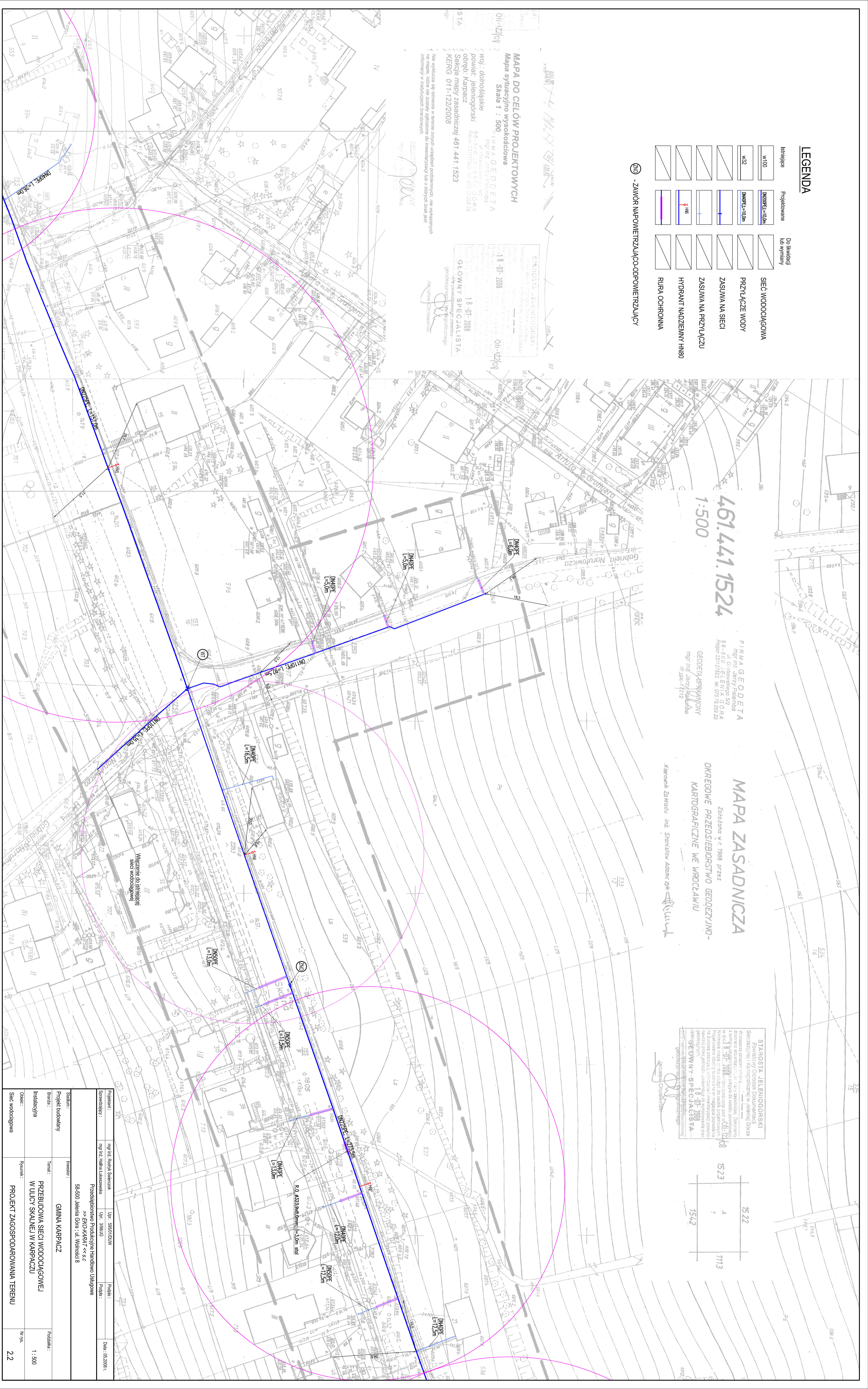
FIRMA GEODETA
 mgr inż. JELIENIA GORZA
 Regon 231279233; NIP 015.209.23

GEODETA APRYKACJONOWY
 mgr inż. JELIENIA GORZA
 NIP: 015-209-232

MAPA ZASADNICZA
 Złożona w r. 1998 przez
OKRĘGOWE PRZEDSIĘBIÓSTWO GEODEZYJNO-KARTOGRAFICZNE WE WROCŁAWIU
 Kierownik Zakładu inż. Stanisław Adamczyk

STAROSTA JELENIŃCZAK
 Powiat Jeleniogórski
 Geodeta i Kartograf w Adm. Gminy Karpać

1522	1523	1113
4	4	4
1542	1542	1542



Projektant: mgr inż. JELIENIA GORZA	Wykonawca: mgr inż. JELIENIA GORZA	Data: 05.2008 r.
Projekt techniczny: Projekt sieci wodociągowej	Przebieg: ul. Karpać 15, 17, 19, 21	Data: 05.2008 r.
Przebieg: ul. Karpać 15, 17, 19, 21	Przebieg: ul. Karpać 15, 17, 19, 21	Data: 05.2008 r.
Przebieg: ul. Karpać 15, 17, 19, 21	Przebieg: ul. Karpać 15, 17, 19, 21	Data: 05.2008 r.
Przebieg: ul. Karpać 15, 17, 19, 21	Przebieg: ul. Karpać 15, 17, 19, 21	Data: 05.2008 r.
Przebieg: ul. Karpać 15, 17, 19, 21	Przebieg: ul. Karpać 15, 17, 19, 21	Data: 05.2008 r.

Przebieg: ul. Karpać 15, 17, 19, 21	Przebieg: ul. Karpać 15, 17, 19, 21
Przebieg: ul. Karpać 15, 17, 19, 21	Przebieg: ul. Karpać 15, 17, 19, 21
Przebieg: ul. Karpać 15, 17, 19, 21	Przebieg: ul. Karpać 15, 17, 19, 21
Przebieg: ul. Karpać 15, 17, 19, 21	Przebieg: ul. Karpać 15, 17, 19, 21
Przebieg: ul. Karpać 15, 17, 19, 21	Przebieg: ul. Karpać 15, 17, 19, 21

Przebieg: ul. Karpać 15, 17, 19, 21	Przebieg: ul. Karpać 15, 17, 19, 21
Przebieg: ul. Karpać 15, 17, 19, 21	Przebieg: ul. Karpać 15, 17, 19, 21
Przebieg: ul. Karpać 15, 17, 19, 21	Przebieg: ul. Karpać 15, 17, 19, 21
Przebieg: ul. Karpać 15, 17, 19, 21	Przebieg: ul. Karpać 15, 17, 19, 21
Przebieg: ul. Karpać 15, 17, 19, 21	Przebieg: ul. Karpać 15, 17, 19, 21

Przebieg: ul. Karpać 15, 17, 19, 21	Przebieg: ul. Karpać 15, 17, 19, 21
Przebieg: ul. Karpać 15, 17, 19, 21	Przebieg: ul. Karpać 15, 17, 19, 21
Przebieg: ul. Karpać 15, 17, 19, 21	Przebieg: ul. Karpać 15, 17, 19, 21
Przebieg: ul. Karpać 15, 17, 19, 21	Przebieg: ul. Karpać 15, 17, 19, 21
Przebieg: ul. Karpać 15, 17, 19, 21	Przebieg: ul. Karpać 15, 17, 19, 21

PRZEbudowa Sieci Wodociągowej w ulicy Skalni w Karpaću
PROJEKT Zagospodarowania Terenu
 Skala: 1:500
 Data: 05.2008 r.