

**Projekt**

z dnia 15 września 2020 r.

Zatwierdzony przez .....

**UCHWAŁA NR 342/20  
RADY MIEJSKIEJ KARPACZA**

z dnia ..... 2020 r.

**w sprawie zaliczenia dotychczasowej drogi powiatowej nr 2653 D przebiegającej na terenie Gminy Karpacz do kategorii dróg gminnych**

Na podstawie art. 10 ust. 3 w związku z art. 7 ustawy z dnia 21 marca 1985 r. o drogach publicznych (Dz. U. z 2020 r., poz. 470 z późn. zm.), art. 18 ust. 2 pkt 15 ustawy z dnia 8 marca 1990 r. o samorządzie gminnym (Dz. U. z 2020 r., poz. 713), po zasięgnięciu opinii Zarządu Powiatu Jeleniogórskiego, uchwała się co następuje:

§ 1. Zalicza się do kategorii dróg gminnych dotychczasową drogę powiatową nr 2653 D w miejscowości Karpacz, o długości 6,698 km, w skład której wchodzi działki 280/2, 392 obręb 0002 Karpacz, dz. nr 245/4, 172, 12/2 obręb 0004 Karpacz, dz. nr 213, 184, 84/3, 84/2, 84/1, 3/5, 3/2, 3/9 obręb 0001 Karpacz.

§ 2. Zaliczenie przedmiotowej drogi do kategorii drogi gminnej, następuje po pozbawieniu jej kategorii drogi powiatowej.

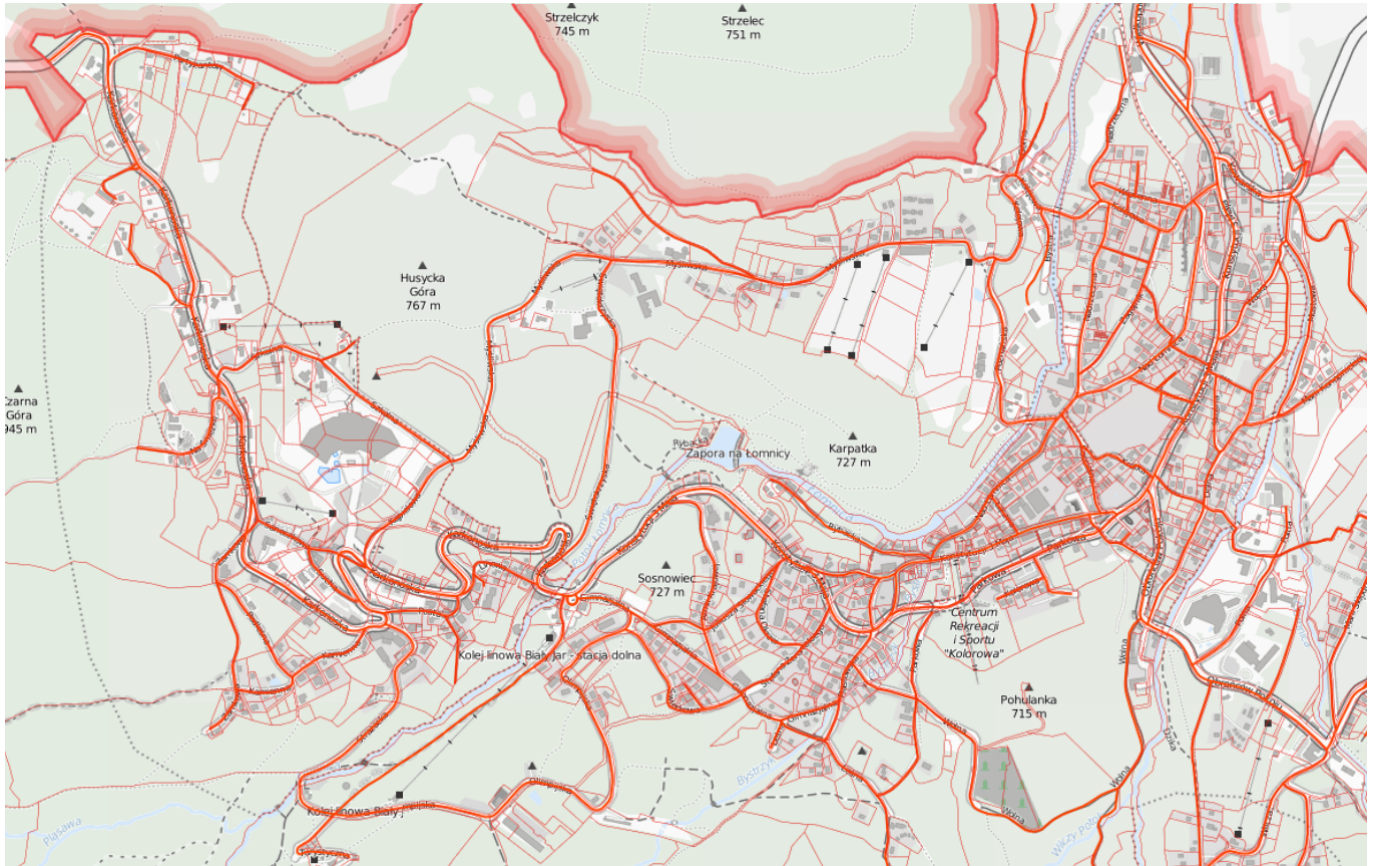
§ 3. Położenie i przebieg drogi gminnej, o której mowa w § 1 oznaczona jest na mapie stanowiącej załącznik do niniejszej uchwały.

§ 4. Wykonanie uchwały powierza się Burmistrzowi Karpacza.

§ 5. Uchwała wchodzi w życie po upływie 14 dni od dnia ogłoszenia w Dzienniku Urzędowym Województwa Dolnośląskiego, z mocą obowiązującą od dnia 1 stycznia 2021 r.

Załącznik do uchwały Nr 342/20  
Rady Miejskiej Karpacza  
z dnia.....2020 r.

**Załącznik nr 1 do uchwały .... Rady Miejskiej Karpacza z dnia .....**



## **Uzasadnienie**

Zgodnie z art. 7 ust. 2 ustawy z dnia 21 marca 1985 r. o drogach publicznych (Dz. U. z 2020 r., poz. 470 z późn. zm.) zaliczenie do kategorii dróg gminnych następuje w drodze uchwały rady gminy po zasięgnięciu opinii właściwego zarządu powiatu. Zgodnie z art. 7a ustawy o drogach publicznych termin do przedstawienia opinii przez właściwy zarząd powiatu nie może być krótszy niż 21 dni od dnia doręczenia propozycji do zaopiniowania. Zaliczenie drogi do kategorii drogi gminnej jest możliwe w sytuacji jednoczesnego pozbawienia drogi kategorii drogi powiatowej.

Równolegle w trakcie procedowania niniejszej uchwały, Rada Powiatu Jeleniogórskiego proceduje uchwałę w sprawie pozbawienia drogi powiatowej nr 2653 D kategorii drogi powiatowej w celu zaliczenia jej przez Radę Miejską w Karpaczu do kategorii dróg gminnych.

Dotychczasowa droga powiatowa nr 2653 D na podstawie porozumienia nr 1/14 z dnia 19 marca 2014 r., pomiędzy Powiatem Jeleniogórskim, a Gminą Karpacz jest zarządzana przez Burmistrza Karpacza. Gmina Karpacz utrzymuje przedmiotową drogę, przeprowadza remonty cząstkowe, modernizuje oświetlenie uliczne, realizuje zadania w zakresie inżynierii ruchu oraz zgodnie z ustawą o drogach publicznych wydaje zezwolenia na zajęcia pasa drogowego i zjazdu z drogi powiatowej oraz pobiera opłaty i kary pieniężne.

Zaliczenie dotychczasowej drogi powiatowej nr 2653 D w miejscowości Karpacz do kategorii drogi gminnej obejmować będzie drogę od skrzyżowania z ul. Partyzantów w km 16+845 do skrzyżowania z ul. Kowarską w km 22+970.

Dotychczasowa droga powiatowa nr 2653D jest drogą o znaczeniu lokalnym i stanowi uzupełniającą sieć dróg służących miejscowym potrzebom.

Zaliczenie przedmiotowej drogi do kategorii drogi gminnej nie spowoduje utrudnień w jej korzystaniu.

Wobec powyższego podjęcie niniejszej uchwały należy uznać za zasadne.