

PRACOWNIA GEODEZYJNA
I KARTOGRAFICZNA
mgr inż. Małgorzata Kaszuba
69-620 Gryfów Śl., ul. Sienkiewicza 4/4
telefon 782 977 531
NIP 613 140 81 53 • Regon 021147110

woj. dolnośląskie
powiat jeleniogórski
m. Karpacz
obr. 0004
dz. 386/2

OD.6640.810.2019

GEODETA UPRAWNIONY

mgr inż. Małgorzata Kaszuba
Świadectwo nr 20906

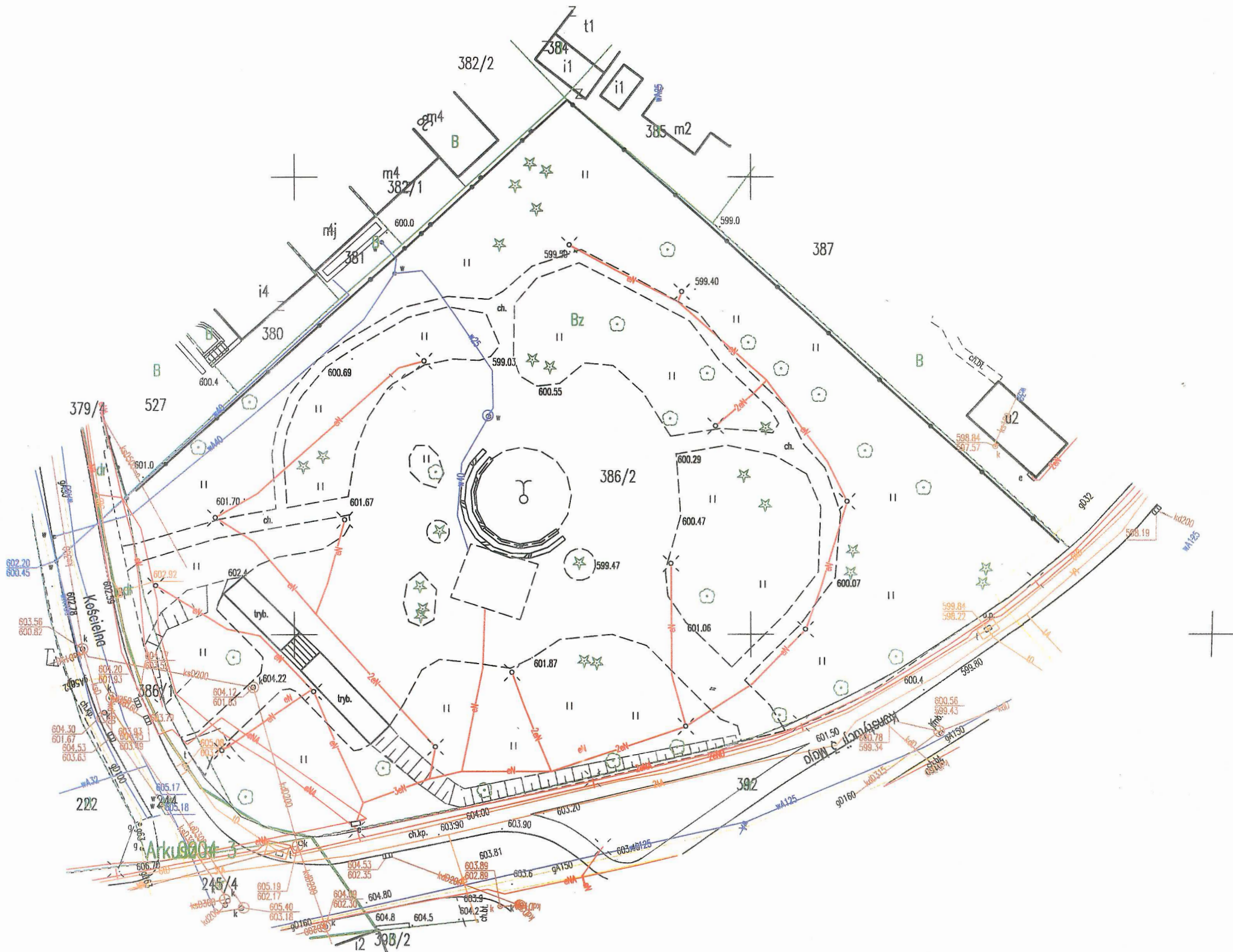
08 SIE. 2019

MAPA ZASADNICZA

Mapa inwentaryzacji powykonawczej parku Lipa Sądowa

SKALA 1 : 500

Fragment sekcji mapy 5.141.27.14.3.4; 19.1.2



PRACOWNIA GEODEZYJNA
I KARTOGRAFICZNA
mgr inż. Małgorzata Kaszuba
69-620 Gryfów Śl., ul. Sienkiewicza 4/4
telefon 782 977 531
NIP 613 140 81 53 • Regon 021147110

woj. dolnośląskie
powiat jeleniogórski
m. Karpacz
obr. 0004
dz. 386/2

OD.6640.810.2019

GEODETA UPRAWNIONY

mgr inż. Małgorzata Kaszuba
Świadectwo nr 20906

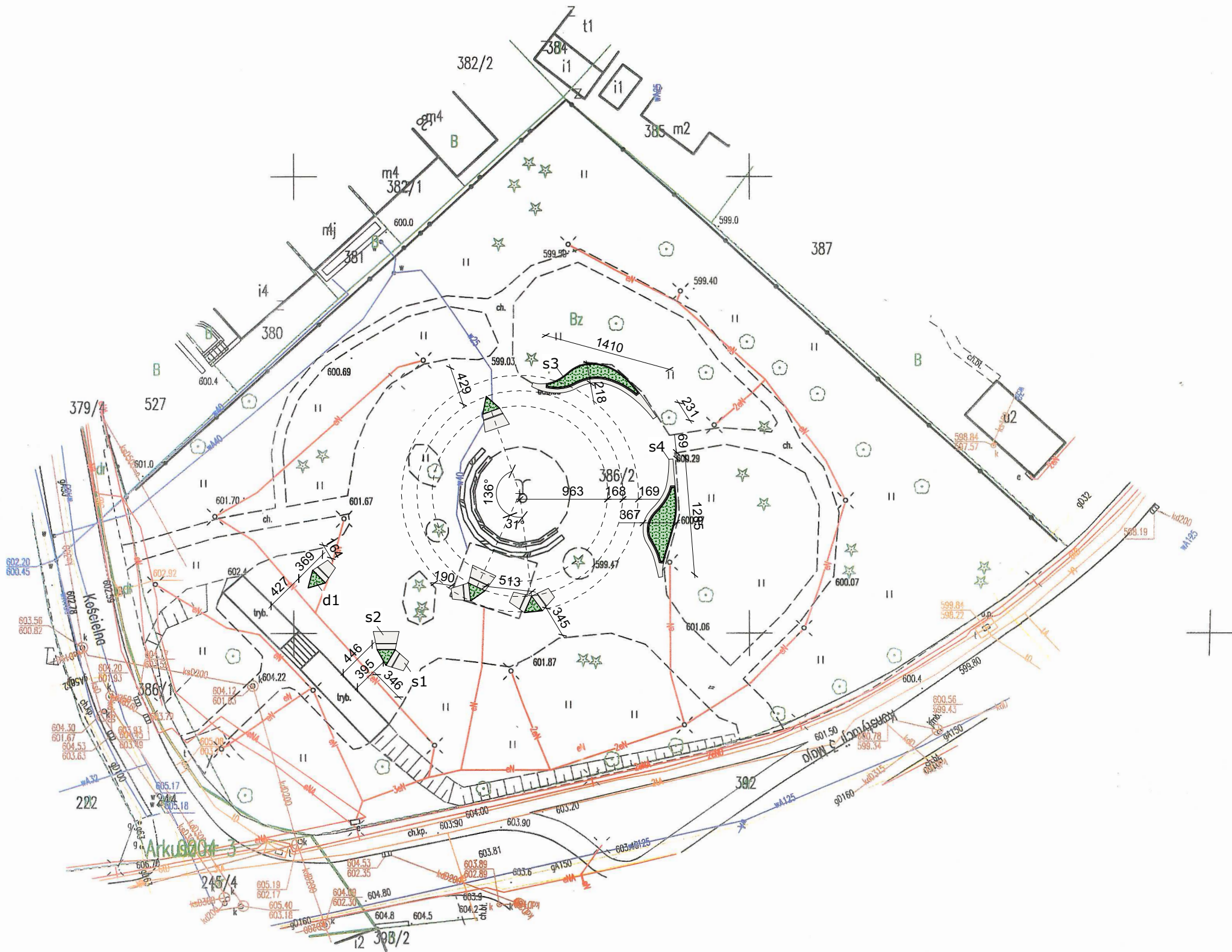
08 SIE. 2019

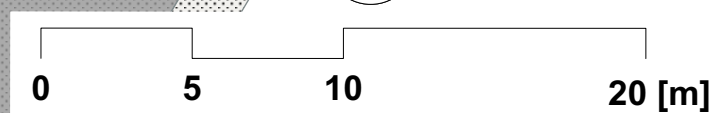
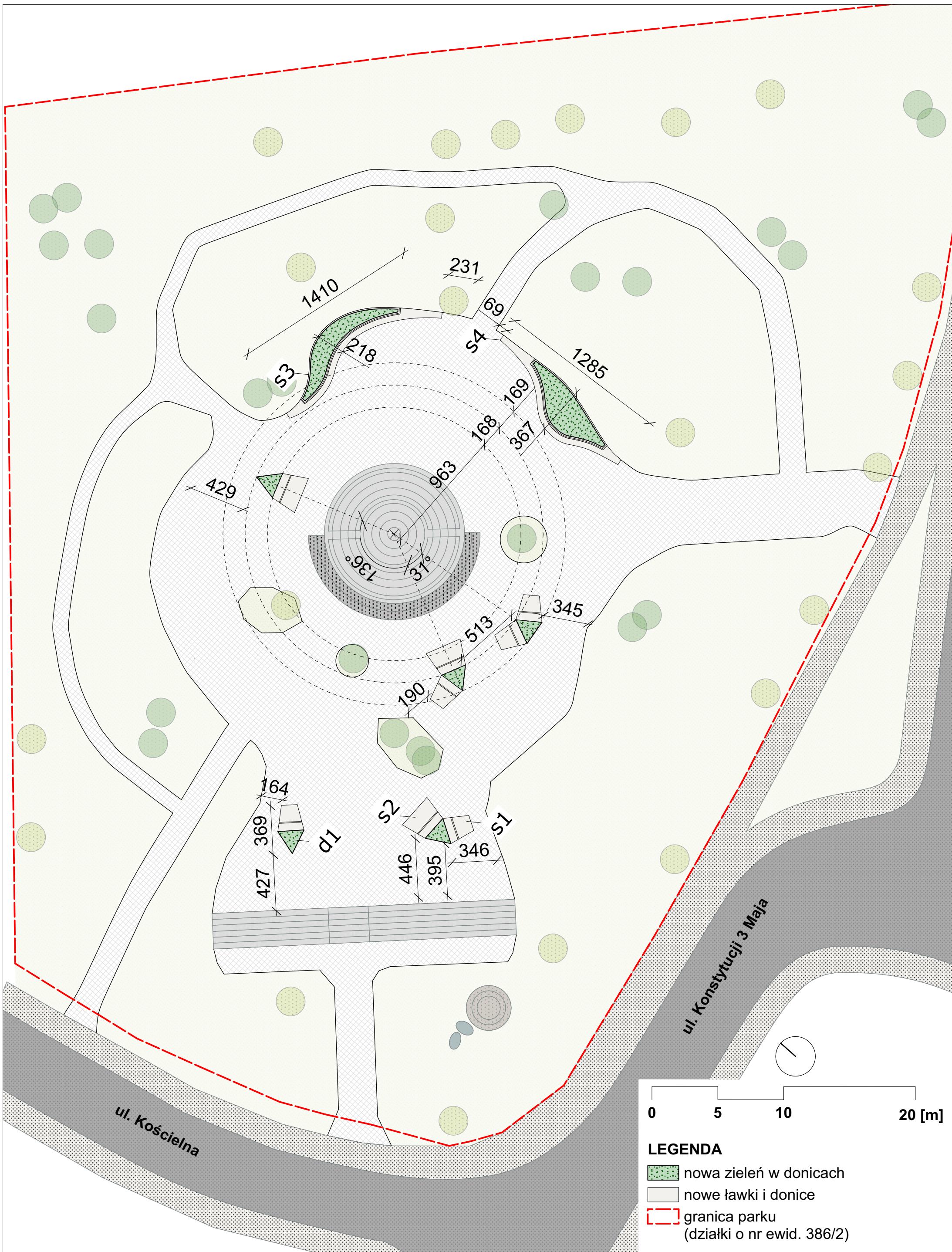
MAPA ZASADNICZA

Mapa inwentaryzacji powykonawczej parku Lipa Sądowa

SKALA 1 : 500

Fragment sekcji mapy 5.141.27.14.3.4; 19.1.2





- LEGENDA**
- nowa zieleń w donicach
 - nowe ławki i donice
 - granica parku (działki o nr ewid. 386/2)

