

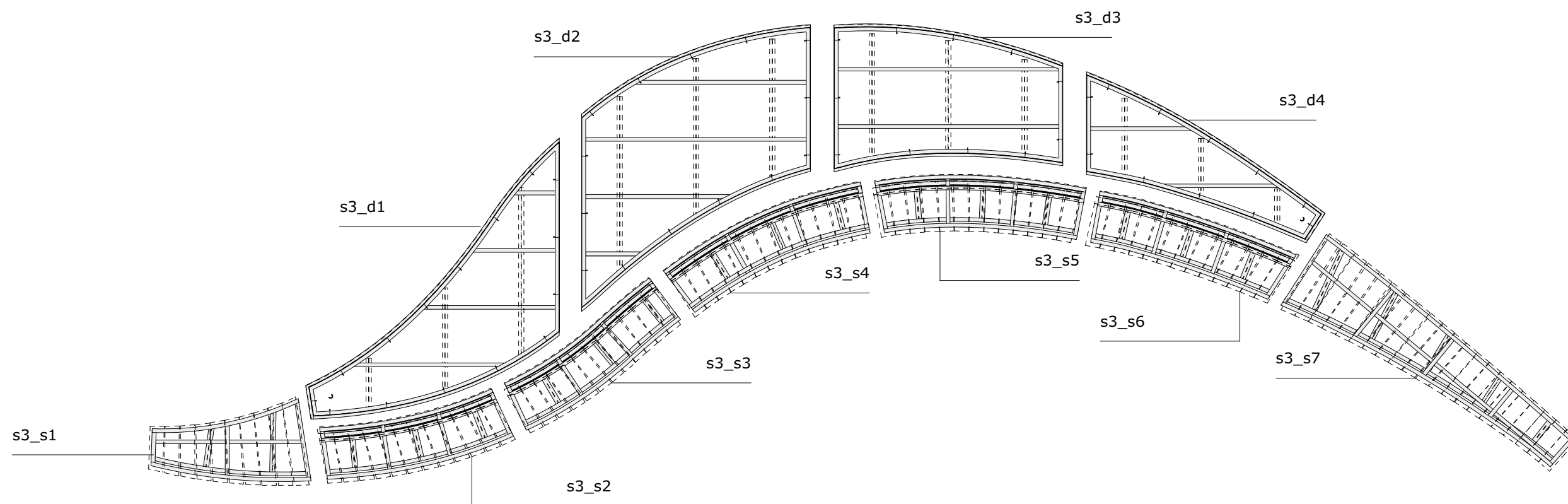
**PROJEKT DREWNIANYCH SIEDZISK WRAZ Z DONICAMI W PARKU PRZY  
LIPIE W KARPACZU**  
**INWESTOR:**  
**GMINA KARPACZ, UL. KONSTRUCJI 3 MAJA 54, 58-540 KARPACZ**  
 Projekt - Rysunki – Meble projektowane indywidualnie

Nazwa rysunku : s3 rzut, przekrój, widok  
 Skala: 1:50  
 Data: XI 2019

**ATELIER STARZAK STREBICKI - PRACOWNIA ARCHITEKTURY s.c.**

**Jolanta Starzak**  
 tel: 0048 607651459  
 mail: js@starzakstrebicki.eu  
**Dawid Strębicki**  
 mail: ds@starzakstrebicki.eu  
 tel 0048 882164157

ul. Botaniczna 14, 60-586 Poznań  
[www.atelierstarzakstrebicki.pl](http://www.atelierstarzakstrebicki.pl)



**PROJEKT DREWNIANYCH SIEDZISK WRAZ Z DONICAMI W PARKU PRZY  
LIPIE W KARPACZU**

**INWESTOR:  
GMINA KARPACZ, UL. KONSTRUTUCJI 3 MAJA 54, 58-540 KARPACZ**  
Projekt - Rysunki - Meble projektowane indywidualnie

Nazwa rysunku : s3 - podział konstrukcji

Skala: 1:50

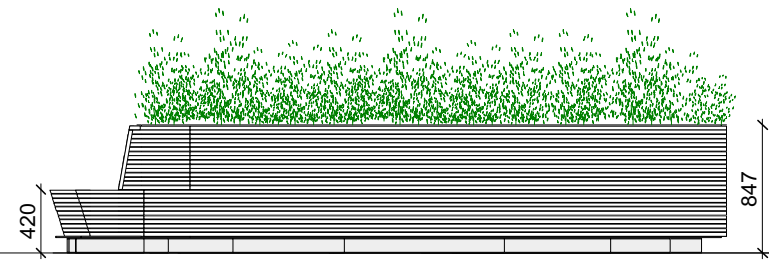
Data: XI 2019

**ATELIER STARZAK STREBICKI - PRACOWNIA ARCHITEKTURY s.c.**

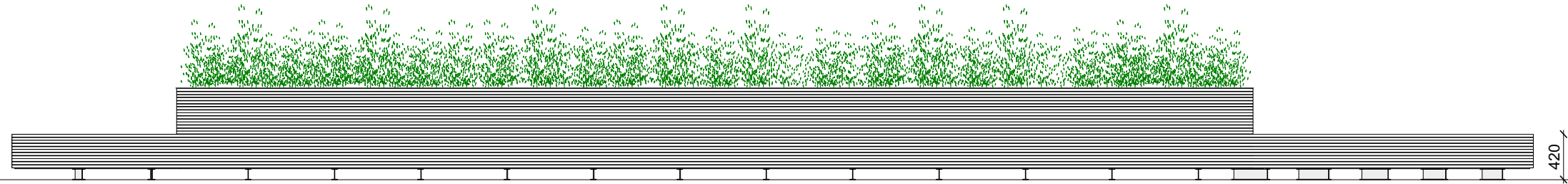
**Jolanta Starzak**  
tel: 0048 607651459  
mail: js@starzakstrebicki.eu  
**Dawid Strębicki**  
mail: ds@starzakstrebicki.eu  
tel 0048 882164157

ul. Botaniczna 14, 60-586 Poznań  
[www.atelierstarzakstrebicki.pl](http://www.atelierstarzakstrebicki.pl)

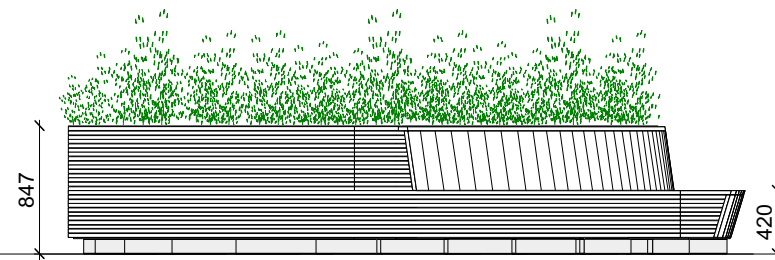
widok D



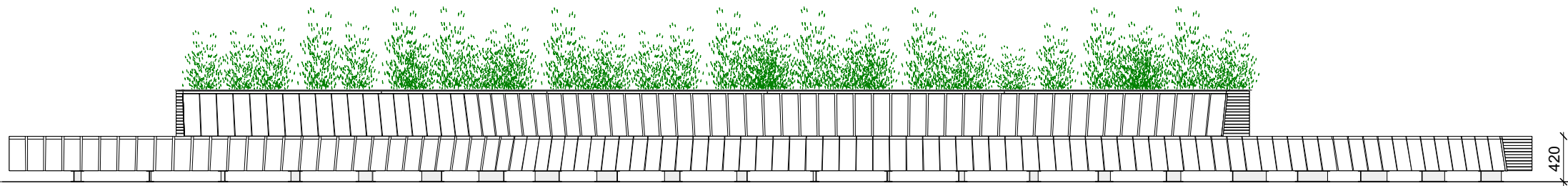
widok C



widok B



widok A



**PROJEKT DREWNIANYCH SIEDZISK WRAZ Z DONICAMI W PARKU PRZY  
LIPIE W KARPACZU**

**INWESTOR:  
GMINA KARPACZ, UL. KONSTRUTUCJI 3 MAJA 54, 58-540 KARPACZ**  
Projekt - Rysunki – Meble projektowane indywidualnie

Nazwa rysunku : s3 - widoki

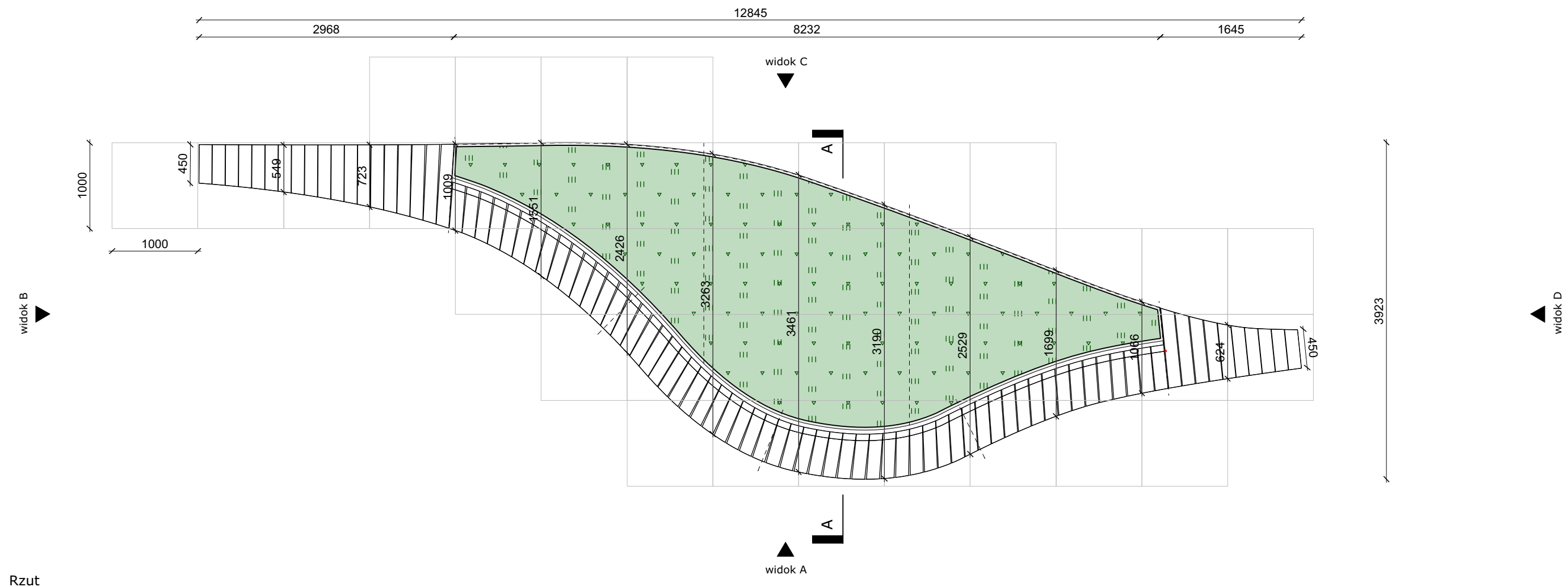
Skala: 1:50

Data: XI 2019

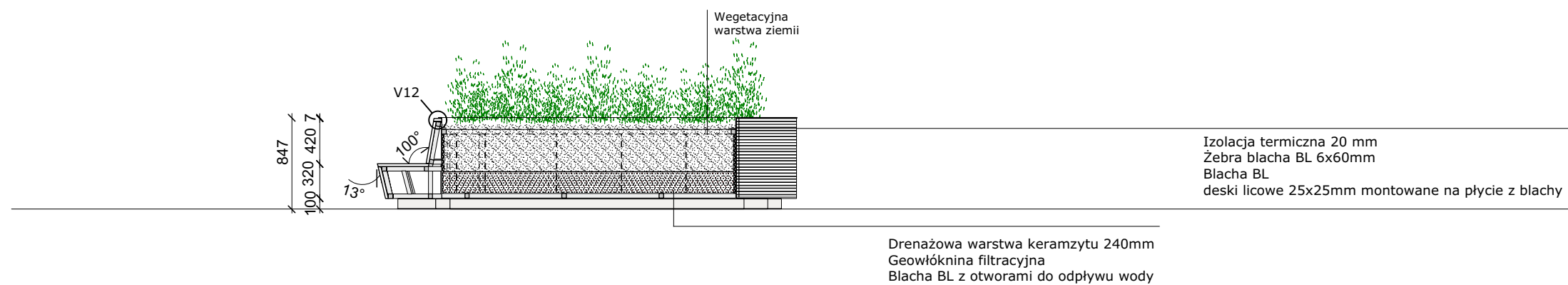
**ATELIER STARZAK STREBICKI - PRACOWNIA ARCHITEKTURY s.c.**

**Jolanta Starzak**  
tel: 0048 607651459  
mail: js@starzakstrebicki.eu  
**Dawid Strębicki**  
mail: ds@starzakstrebicki.eu  
tel 0048 882164157

ul. Botaniczna 14, 60-586 Poznań  
[www.atelierstarzakstrebicki.pl](http://www.atelierstarzakstrebicki.pl)



Rzut



Przekrój A-A

**PROJEKT DREWNIANYCH SIEDZISK WRAZ Z DONICAMI W PARKU PRZY  
LIPIE W KARPACZU**

**INWESTOR:**  
**GMINA KARPACZ, UL. KONSTRUCJI 3 MAJA 54, 58-540 KARPACZ**  
Projekt - Rysunki – Meble projektowane indywidualnie

Nazwa rysunku : s4 rzut, przekrój, widok

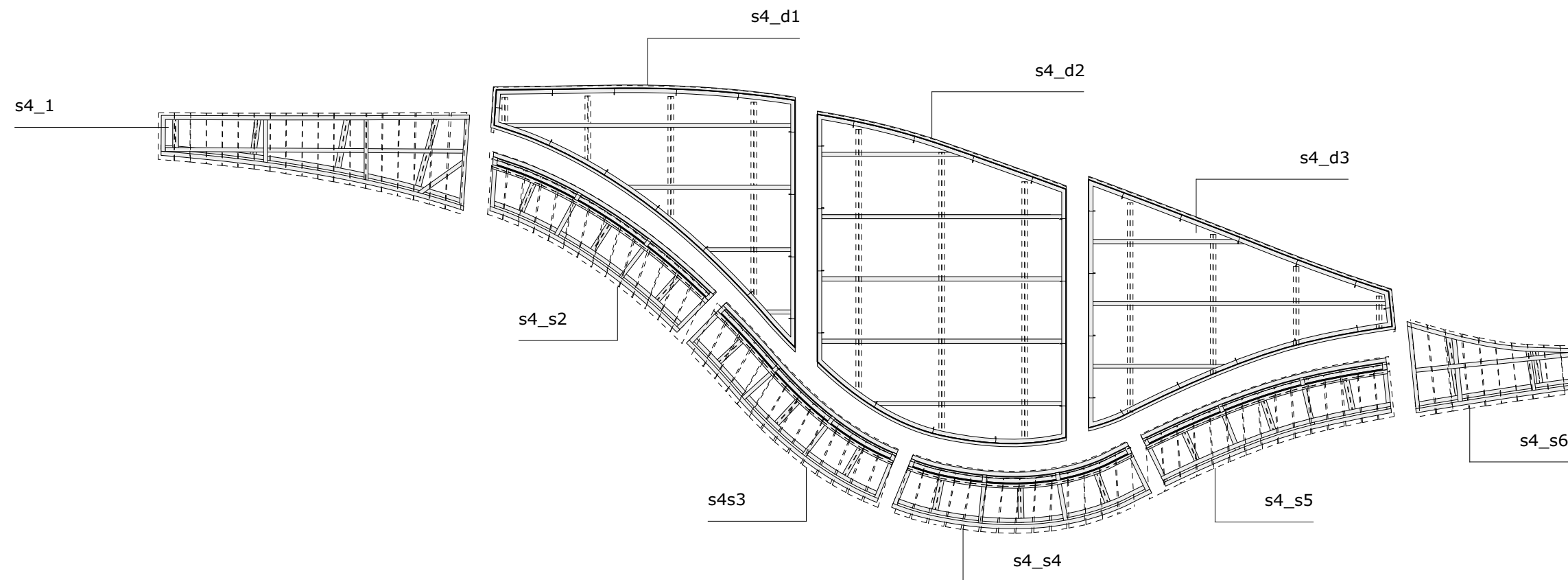
Skala: 1:50

Data: XI 2019

**ATELIER STARZAK STREBICKI - PRACOWNIA ARCHITEKTURY s.c.**

**Jolanta Starzak**  
tel: 0048 607651459  
mail: js@starzakstrebicki.eu  
**Dawid Strębicki**  
mail: ds@starzakstrebicki.eu  
tel 0048 882164157

ul. Botaniczna 14, 60-586 Poznań  
[www.atelierstarzakstrebicki.pl](http://www.atelierstarzakstrebicki.pl)



**PROJEKT DREWNIANYCH SIEDZISK WRAZ Z DONICAMI W PARKU PRZY  
LIPIE W KARPACZU**

**INWESTOR:**  
**GMINA KARPACZ, UL. KONSTRUTUCJI 3 MAJA 54, 58-540 KARPACZ**  
Projekt - Rysunki – Meble projektowane indywidualnie

Nazwa rysunku : s4 - podział konstrukcji

Skala: 1:50

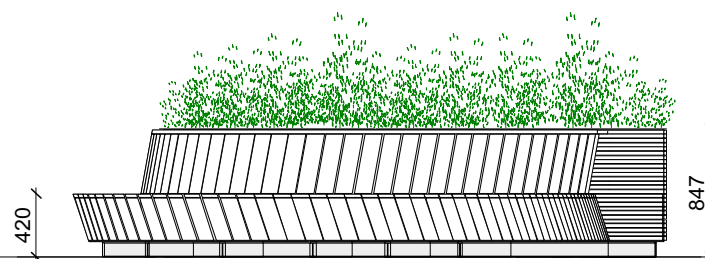
Data: XI 2019

**ATELIER STARZAK STREBICKI - PRACOWNIA ARCHITEKTURY s.c.**

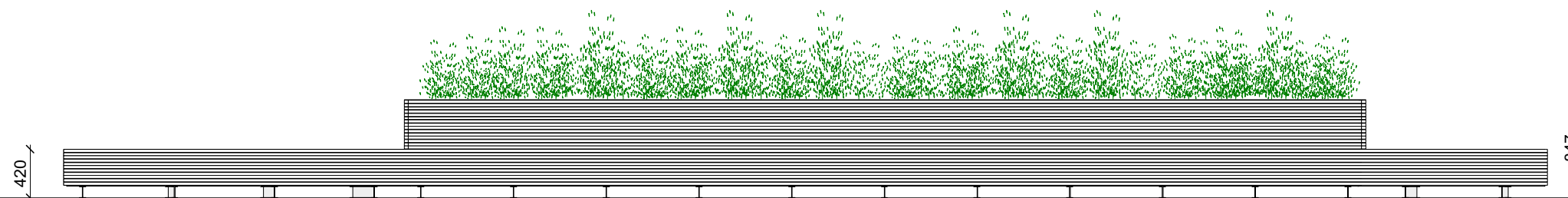
**Jolanta Starzak**  
tel: 0048 607651459  
mail: js@starzakstrebicki.eu  
**Dawid Strębicki**  
mail: ds@starzakstrebicki.eu  
tel 0048 882164157

ul. Botaniczna 14, 60-586 Poznań  
**www.atelierstarzakstrebicki.pl**

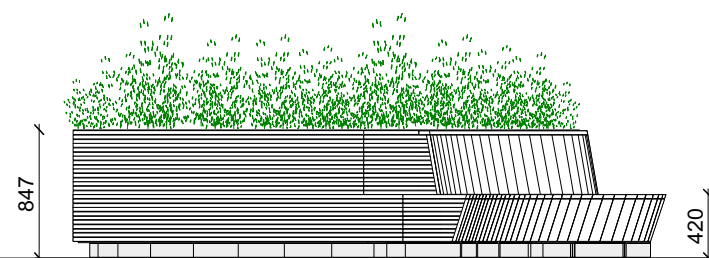
widok D



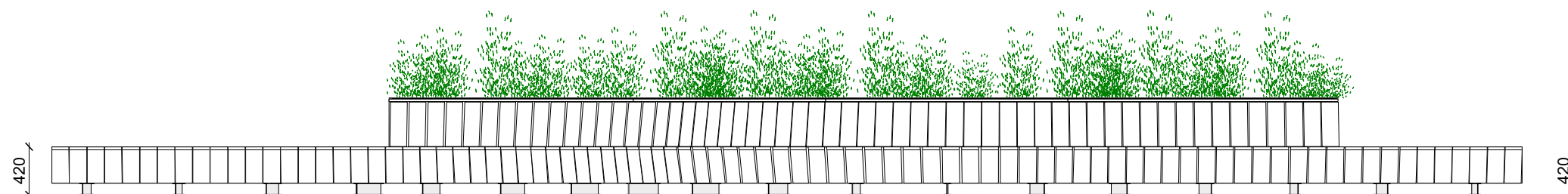
widok C



widok B



widok A



**PROJEKT DREWNIANYCH SIEDZISK WRAZ Z DONICAMI W PARKU PRZY  
LIPIE W KARPACZU**

**INWESTOR:  
GMINA KARPACZ, UL. KONSTRUCJI 3 MAJA 54, 58-540 KARPACZ**  
Projekt - Rysunki – Meble projektowane indywidualnie

Nazwa rysunku : s4 - widoki

Skala: 1:50

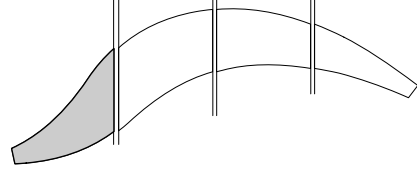
Data: XI 2019

**ATELIER STARZAK STREBICKI - PRACOWNIA ARCHITEKTURY s.c.**

**Jolanta Starzak**  
tel: 0048 607651459  
mail: js@starzakstrebicki.eu  
**Dawid Strębicki**  
mail: ds@starzakstrebicki.eu  
tel 0048 882164157

ul. Botaniczna 14, 60-586 Poznań  
[www.atelierstarzakstrebicki.pl](http://www.atelierstarzakstrebicki.pl)

s3\_d1 s3\_d2 s3\_d3 s3\_d4



widok A ▼

\*Konstrukcja - stal ocynkowana ogniowo, część widoczna zawsze malowana proszkowo na czarno RAL 9005

\*\*stopy donicy zawsze odsunięte o 10 cm od widocznej krawędzi donicy

\*\*\*Przedstawić do akceptacji miejsca i sposób mocowania panelu (blachy z deskami licowymi) do donicy projektantowi i inwestorowi.

rant donicy - blacha BL

stopa z dwuteownika IPE 100  
l=1800 mm

konstrukcja wzmocnienia dna - stal ocynkowana ogniowo,  
profil zamknięty 40x40x2mm

Otwory o  $\varnothing$  1.5 cm na gridzie 300mm x 300mm

Konstrukcja ramy górnej - stal ocynkowana ogniowo,  
profil zamknięty 40x40x2mm

stopa z dwuteownika IPE 100  
l=1100 mm

stopa z dwuteownika IPE 100  
l=550 mm

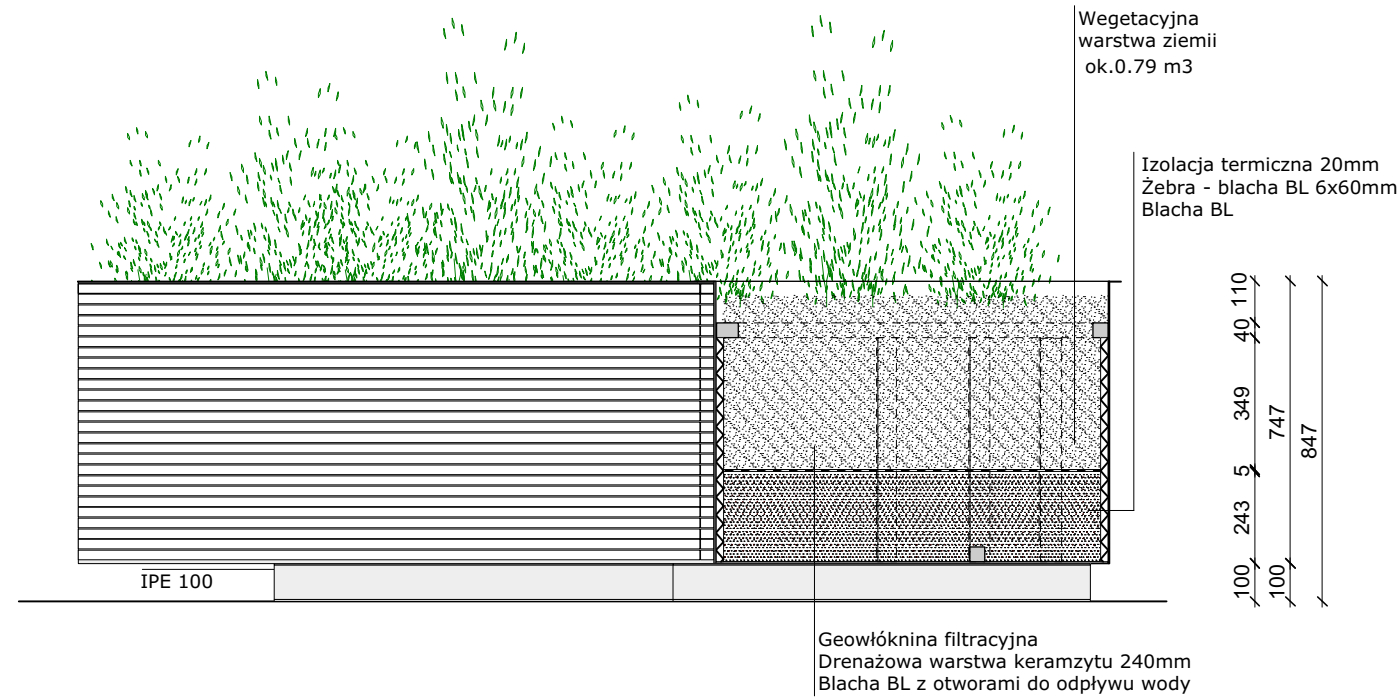
w przypadku konieczności wykonania dodatkowego podparcia,  
lokalizację, profil oraz sposób montażu do uzgodnienia z  
projektanem i inwestorem

Żebra - usztywnienie ścian blacha BL  
6x60mm w rozstawie co 600 mm

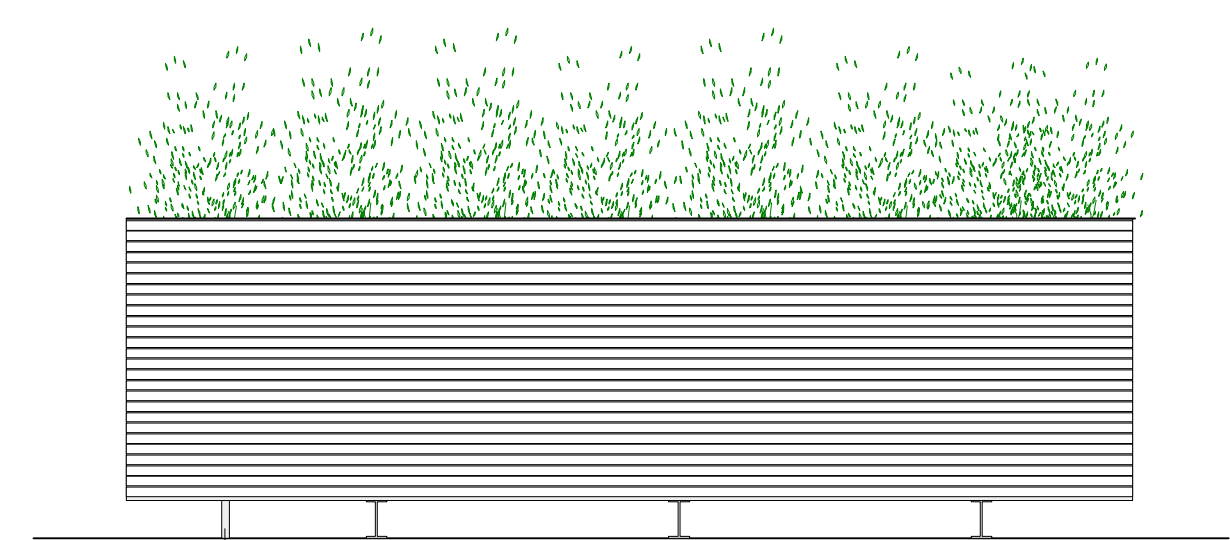
661 800 800 400  
2661

577  
600  
2068  
600  
600  
879  
570

Rzut konstrukcji



Przekrój A-A



Widok A

w przypadku konieczności wykonania dodatkowego podparcia,  
lokalizację, profil oraz sposób montażu do uzgodnienia z  
projektanem i inwestorem

**PROJEKT DREWNIANYCH SIEDZISK WRAZ Z DONICAMI W PARKU PRZY  
LIPIE W KARPACZU**

**INWESTOR:**  
**GMINA KARPACZ, UL. KONSTRUCJI 3 MAJA 54, 58-540 KARPACZ**  
Projekt - Rysunki – Meble projektowane indywidualnie

Nazwa rysunku : s3\_d1 rzut, przekrój, widok

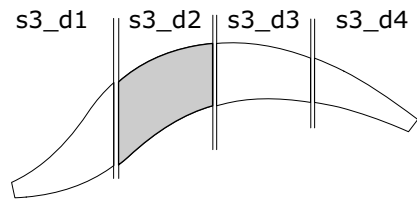
Skala: 1:20

Data: XI 2019

**ATELIER STARZAK STREBICKI - PRACOWNIA ARCHITEKTURY s.c.**

**Jolanta Starzak**  
tel: 0048 607651459  
mail: js@starzakstrebicki.eu  
**Dawid Strębicki**  
mail: ds@starzakstrebicki.eu  
tel 0048 882164157

ul. Botaniczna 14, 60-586 Poznań  
**www.atelierstarzakstrebicki.pl**



\*Konstrukcja - stal ocynkowana ogniowo, część widoczna zawsze malowana proszkowo na czarno RAL 9005

\*\*stopy donicy zawsze odsunięte o 10 cm od widocznej krawędzi donicy

\*\*\*Przedstawić do akceptacji miejsca i sposób mocowania panelu (blachy z deskami licowymi) do donicy projektantowi i inwestorowi.

widok A ▼

rant donicy - blacha BL

Konstrukcja ramy górnej - stal ocynkowana ogniowo, profil zamknięty 40x40x2mm

Otwory o  $\varnothing$  1.5 cm na gridzie 300mm x 300mm

konstrukcja wzmocnienia dna - stal ocynkowana ogniowo, profil zamknięty 40x40x2mm

stopa z dwuteownika IPE 100  
l=1480 mm

stopa z dwuteownika IPE 100  
l=1100 mm

stopa z dwuteownika IPE 100  
l=1650 mm

stopa z dwuteownika IPE 100  
l=1860 mm

A

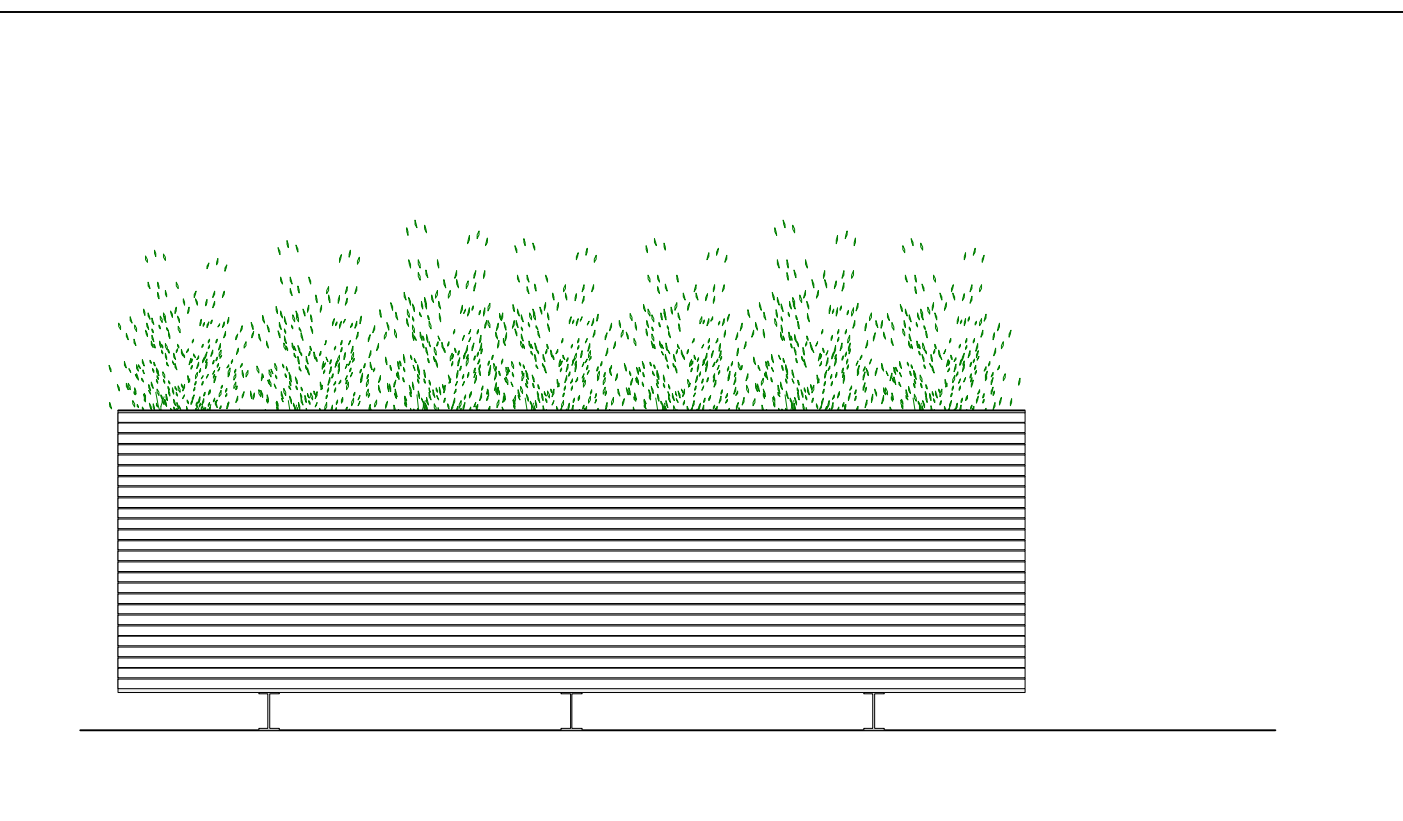
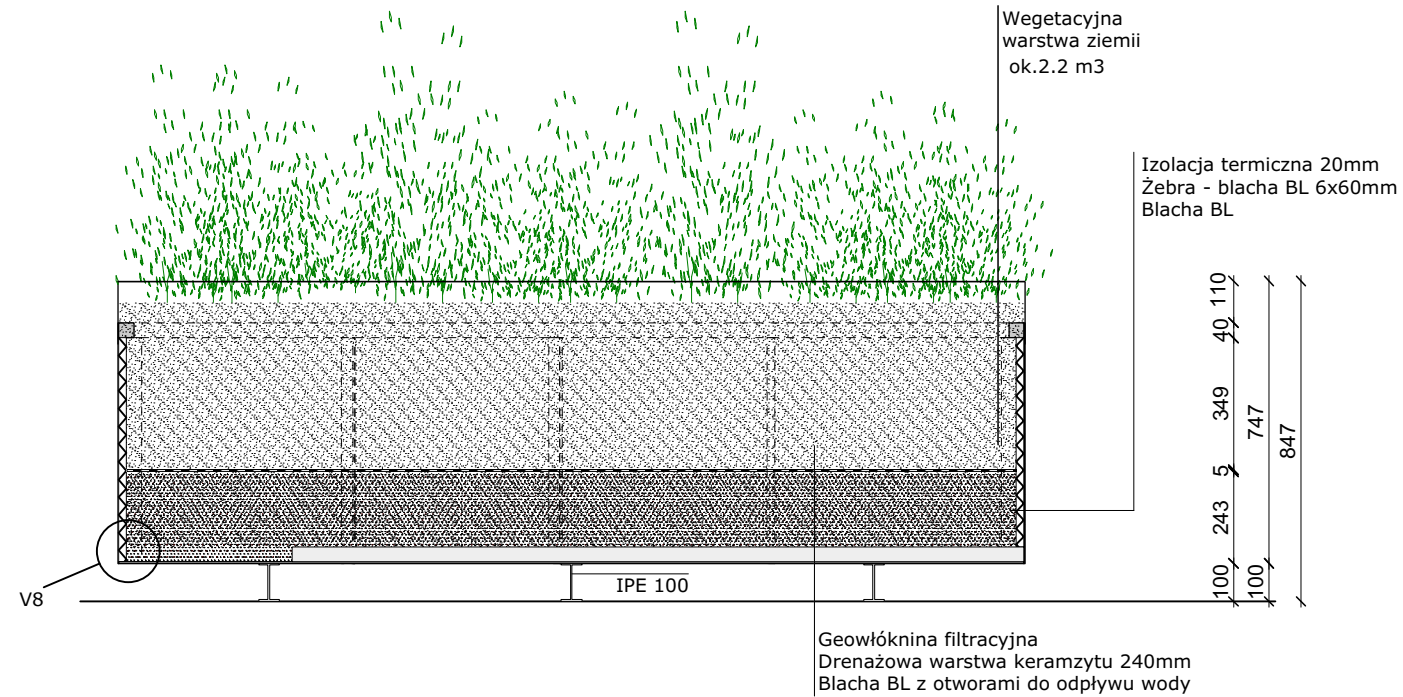
A

Żebra - usztywnienie ścian blacha BL 6x60mm w rozstawie co 600 mm

Rzut konstrukcji

Widok A

Przekrój A-A



**PROJEKT DREWNIANYCH SIEDZISK WRAZ Z DONICAMI W PARKU PRZY LIPIE W KARPACZU**  
**INWESTOR:**  
**GMINA KARPACZ, UL. KONSTRUCJI 3 MAJA 54, 58-540 KARPACZ**  
 Projekt - Rysunki – Meble projektowane indywidualnie

Nazwa rysunku : s3\_d2 rzut, przekrój, widok  
 Skala: 1:20  
 Data: XI 2019

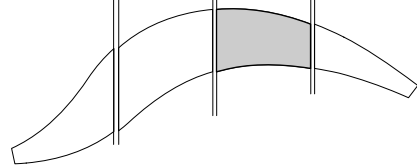
**ATELIER STARZAK STREBICKI - PRACOWNIA ARCHITEKTURY s.c.**

**Jolanta Starzak**  
 tel: 0048 607651459  
 mail: js@starzakstrebicki.eu  
**Dawid Strębicki**  
 mail: ds@starzakstrebicki.eu  
 tel 0048 882164157

ul. Botaniczna 14, 60-586 Poznań  
[www.atelierstarzakstrebicki.pl](http://www.atelierstarzakstrebicki.pl)



s3\_d1 | s3\_d2 | s3\_d3 | s3\_d4



\*Konstrukcja - stal ocynkowana ogniowo, część widoczna zawsze malowana proszkowo na czarno RAL 9005

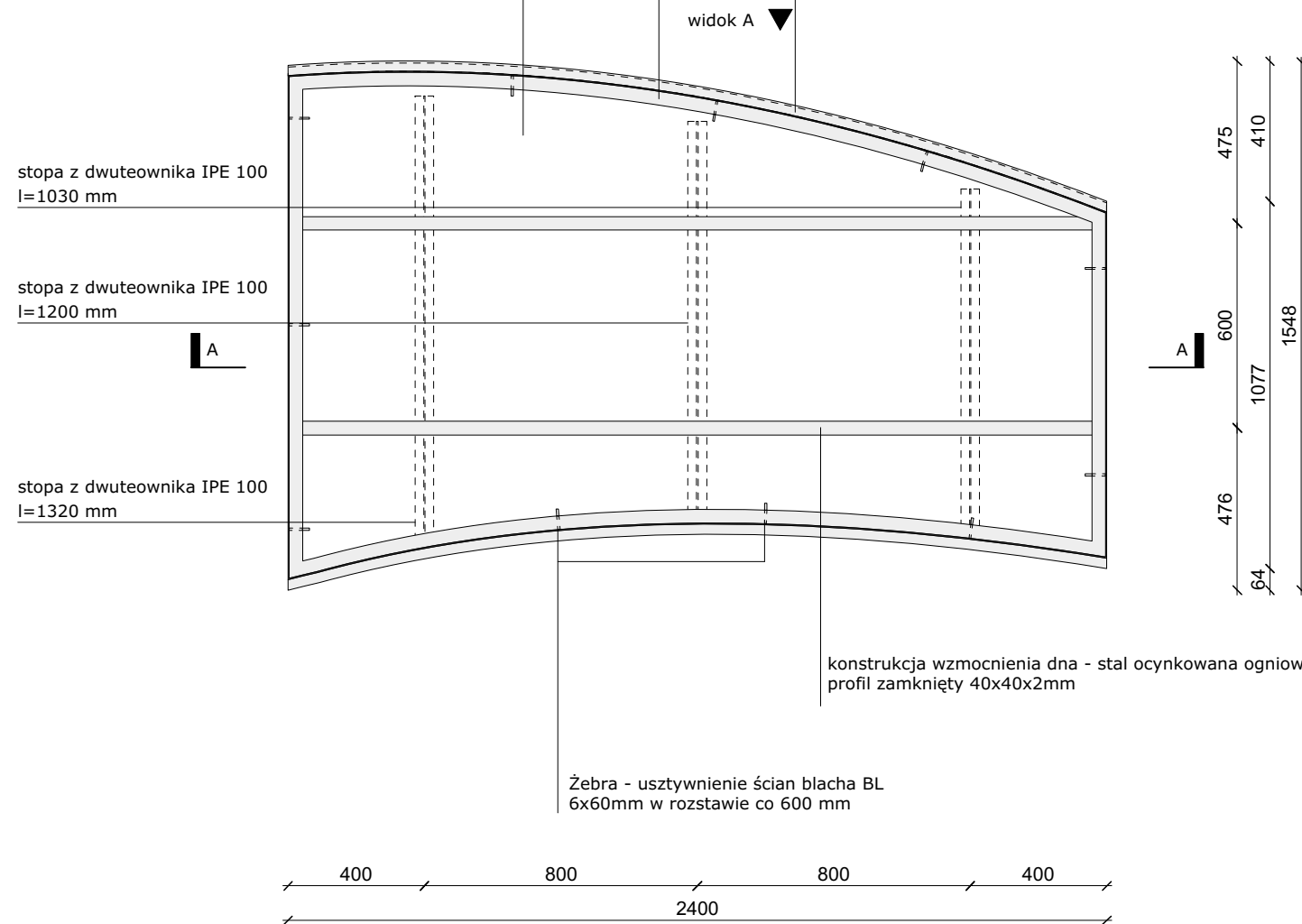
\*\*stopy donicy zawsze odsunięte o 10 cm od widocznej krawędzi donicy

\*\*\*Przedstawić do akceptacji miejsca i sposób mocowania panelu (blachy z deskami licowymi) do donicy projektantowi i inwestorowi.

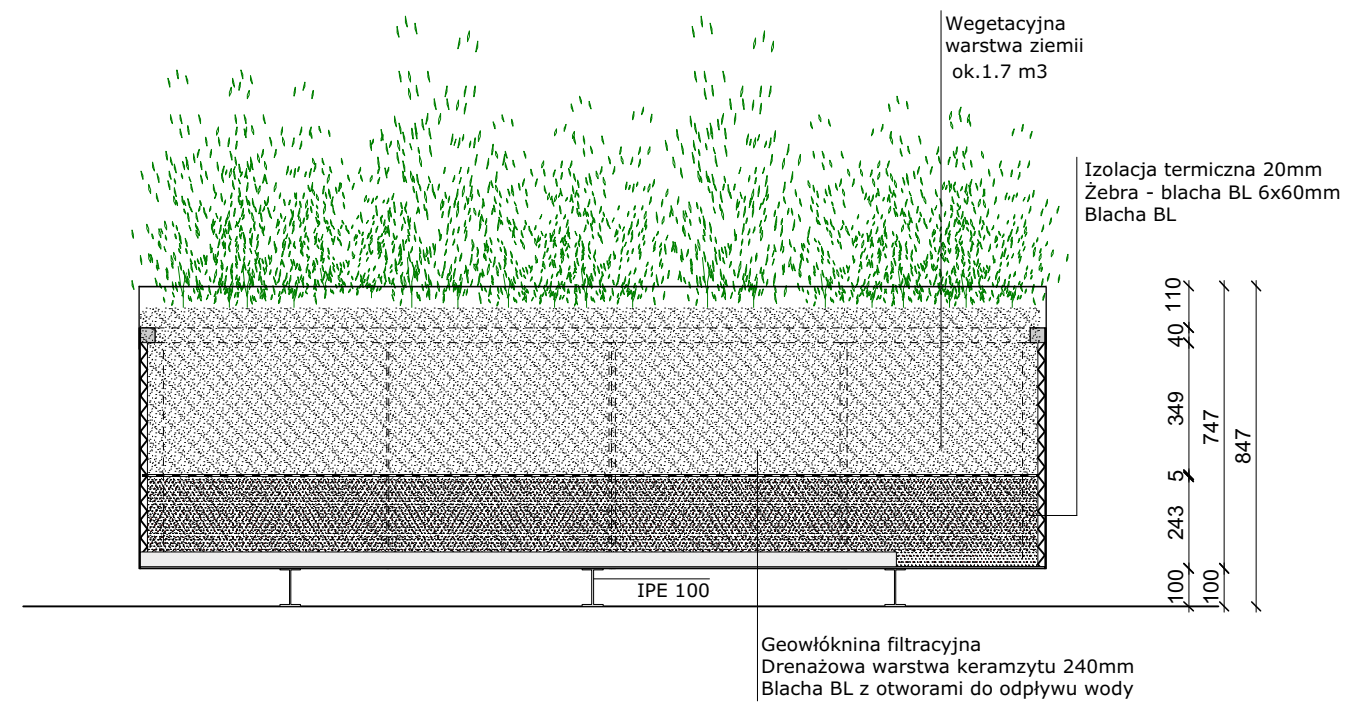
rant donicy - blacha BL

Konstrukcja ramy górnej - stal ocynkowana ogniowo, profil zamknięty 40x40x2mm

Otwory o  $\varnothing$  1.5 cm na gridzie 300mm x 300mm



Rzut konstrukcji



Widok A

**PROJEKT DREWNIANYCH SIEDZISK WRAZ Z DONICAMI W PARKU PRZY LIPIE W KARPACZU**

**INWESTOR:**  
**GMINA KARPACZ, UL. KONSTRUCJI 3 MAJA 54, 58-540 KARPACZ**  
Projekt - Rysunki – Meble projektowane indywidualnie

Nazwa rysunku : s3\_d3 rzut, przekrój, widok

Skala: 1:20

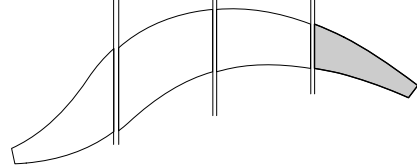
Data: XI 2019

**ATELIER STARZAK STREBICKI - PRACOWNIA ARCHITEKTURY s.c.**

**Jolanta Starzak**  
tel: 0048 607651459  
mail: js@starzakstrebicki.eu  
**Dawid Strębicki**  
mail: ds@starzakstrebicki.eu  
tel 0048 882164157

ul. Botaniczna 14, 60-586 Poznań  
**www.atelierstarzakstrebicki.pl**

s3\_d1 | s3\_d2 | s3\_d3 | s3\_d4



\*Konstrukcja - stal ocynkowana ogniowo, część widoczna zawsze malowana proszkowo na czarno RAL 9005

\*\*stopy donicy zawsze odsunięte o 10 cm od widocznej krawędzi donicy

\*\*\*Przedstawić do akceptacji miejsca i sposób mocowania panelu (blachy z deskami licowymi) do donicy projektantowi i inwestorowi.

rant donicy - blacha BL

Konstrukcja ramy górnej - stal ocynkowana ogniowo, profil zamknięty 40x40x2mm

Otwory o  $\varnothing$  1.5 cm na gridzie 300mm x 300mm

konstrukcja wzmocnienia dna - stal ocynkowana ogniowo, profil zamknięty 40x40x2mm

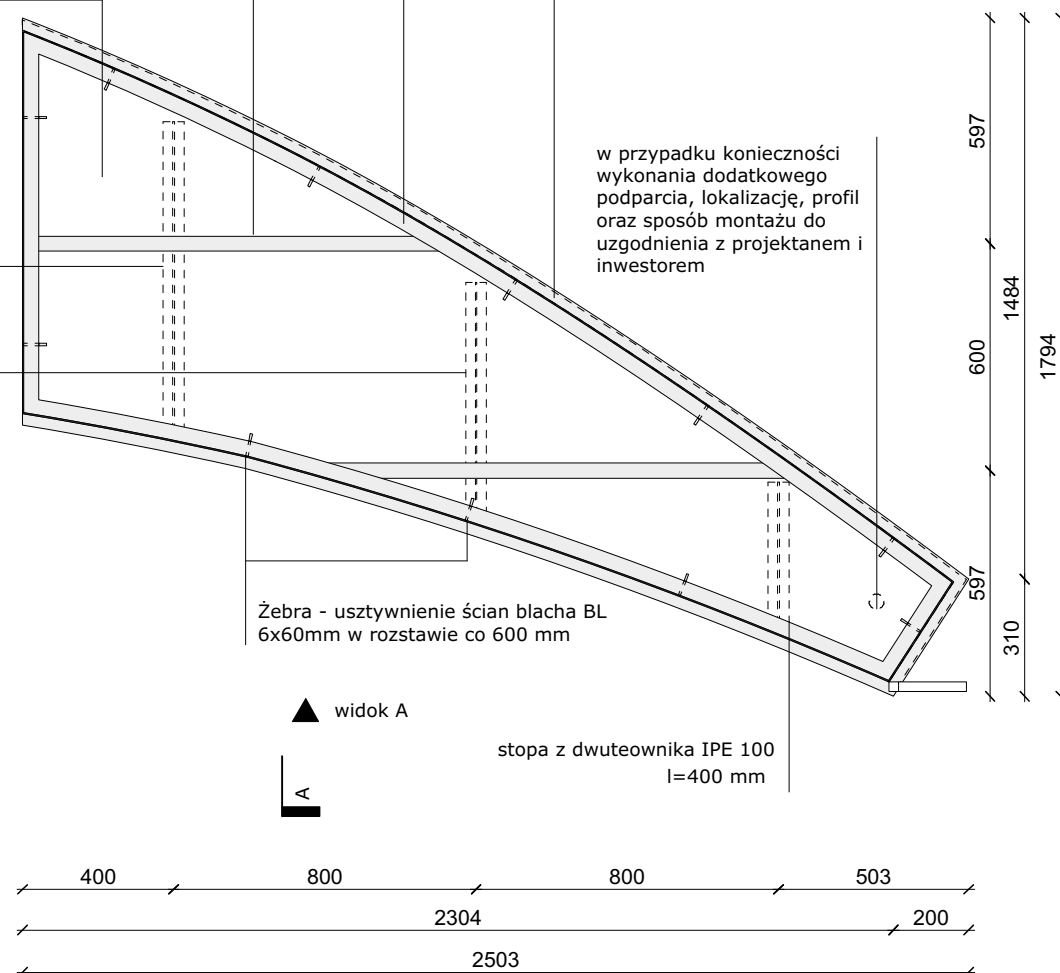
stopa z dwuteownika IPE 100  
l=840 mm

stopa z dwuteownika IPE 100  
l=640 mm

Żebra - usztywnienie ścian blacha BL  
6x60mm w rozstawie co 600 mm

widok A

stopa z dwuteownika IPE 100  
l=400 mm

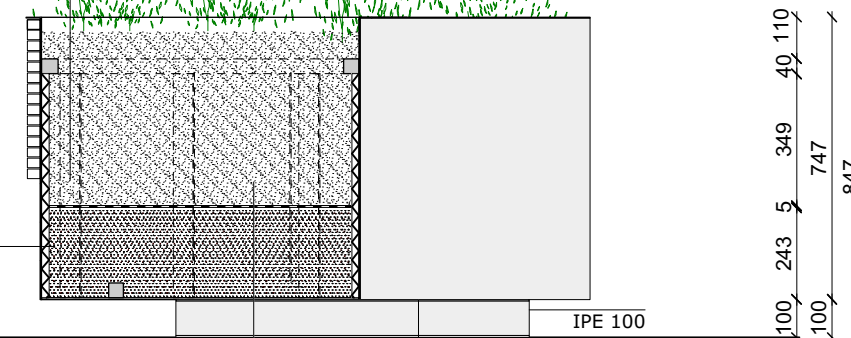


w przypadku konieczności wykonania dodatkowego podparcia, lokalizację, profil oraz sposób montażu do uzgodnienia z projektanem i inwestorem

Rzut konstrukcji

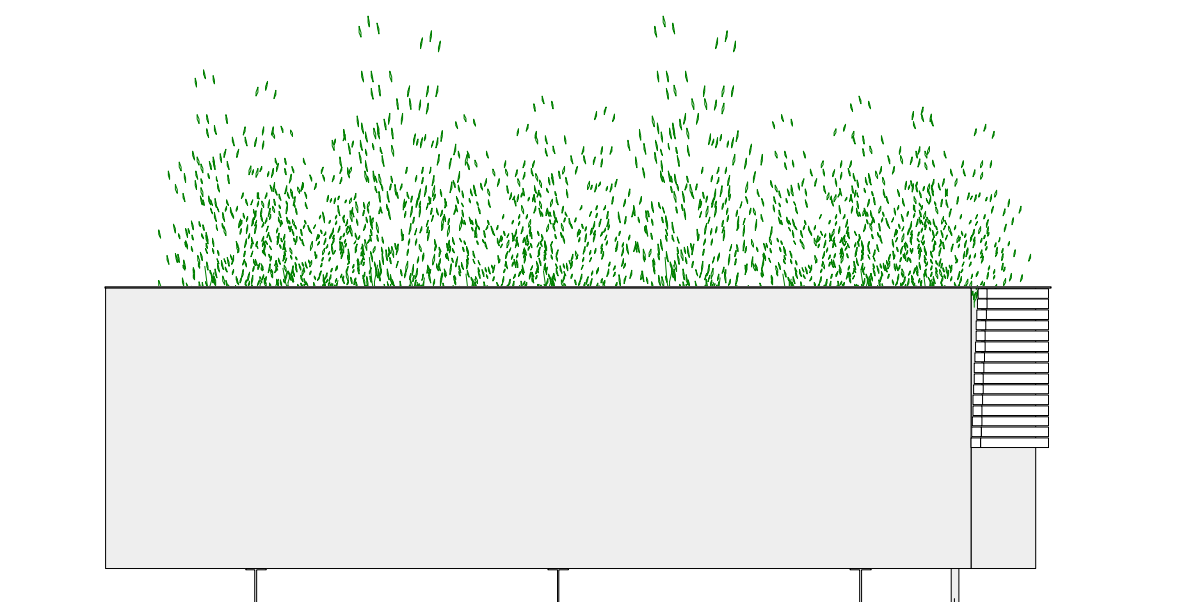
Wegetacyjna warstwa ziemi  
ok.1.25 m3

Izolacja termiczna 20mm  
Żebra blacha BL 6x60mm  
Blacha BL  
deski licowe 25x25mm  
montowane na płycie z blachy



Geowłóknina filtracyjna  
Drenażowa warstwa keramzytu 240mm  
Blacha BL z otworami do odpływu wody

Przekrój A-A



Widok A

w przypadku konieczności wykonania dodatkowego podparcia, lokalizację, profil oraz sposób montażu do uzgodnienia z projektanem i inwestorem

**PROJEKT DREWNIANYCH SIEDZISK WRAZ Z DONICAMI W PARKU PRZY  
LIPIE W KARPACZU**

**INWESTOR:**  
**GMINA KARPACZ, UL. KONSTRUCJI 3 MAJA 54, 58-540 KARPACZ**  
Projekt - Rysunki - Meble projektowane indywidualnie

Nazwa rysunku : s3\_d4 rzut, przekrój, widok

Skala: 1:20

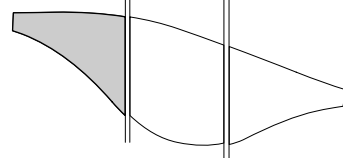
Data: XI 2019

**ATELIER STARZAK STREBICKI - PRACOWNIA ARCHITEKTURY s.c.**

**Jolanta Starzak**  
tel: 0048 607651459  
mail: js@starzakstrebicki.eu  
**Dawid Strębicki**  
mail: ds@starzakstrebicki.eu  
tel 0048 882164157

ul. Botaniczna 14, 60-586 Poznań  
**www.atelierstarzakstrebicki.pl**

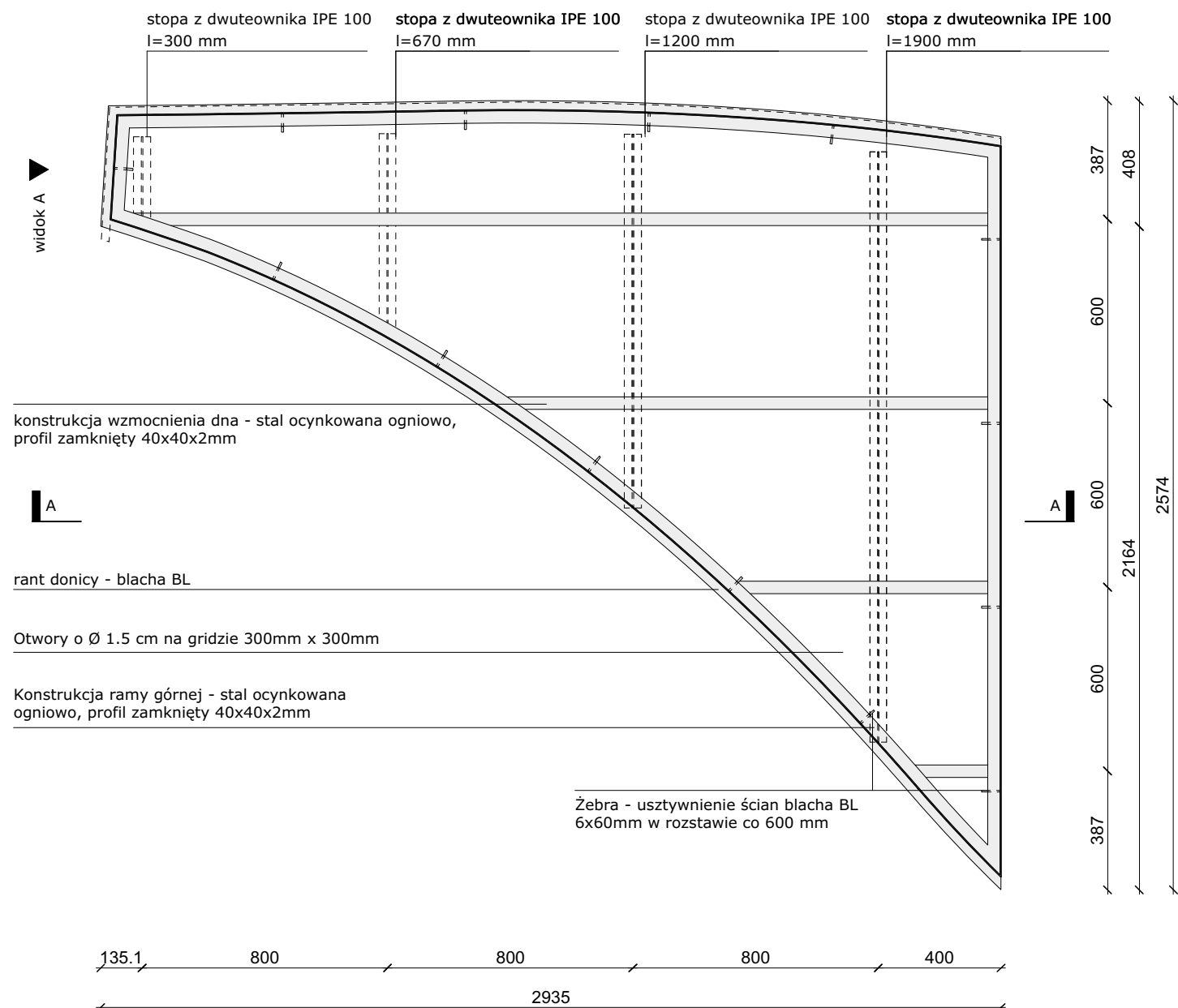
s4\_d1 s4\_d2 s4\_d3



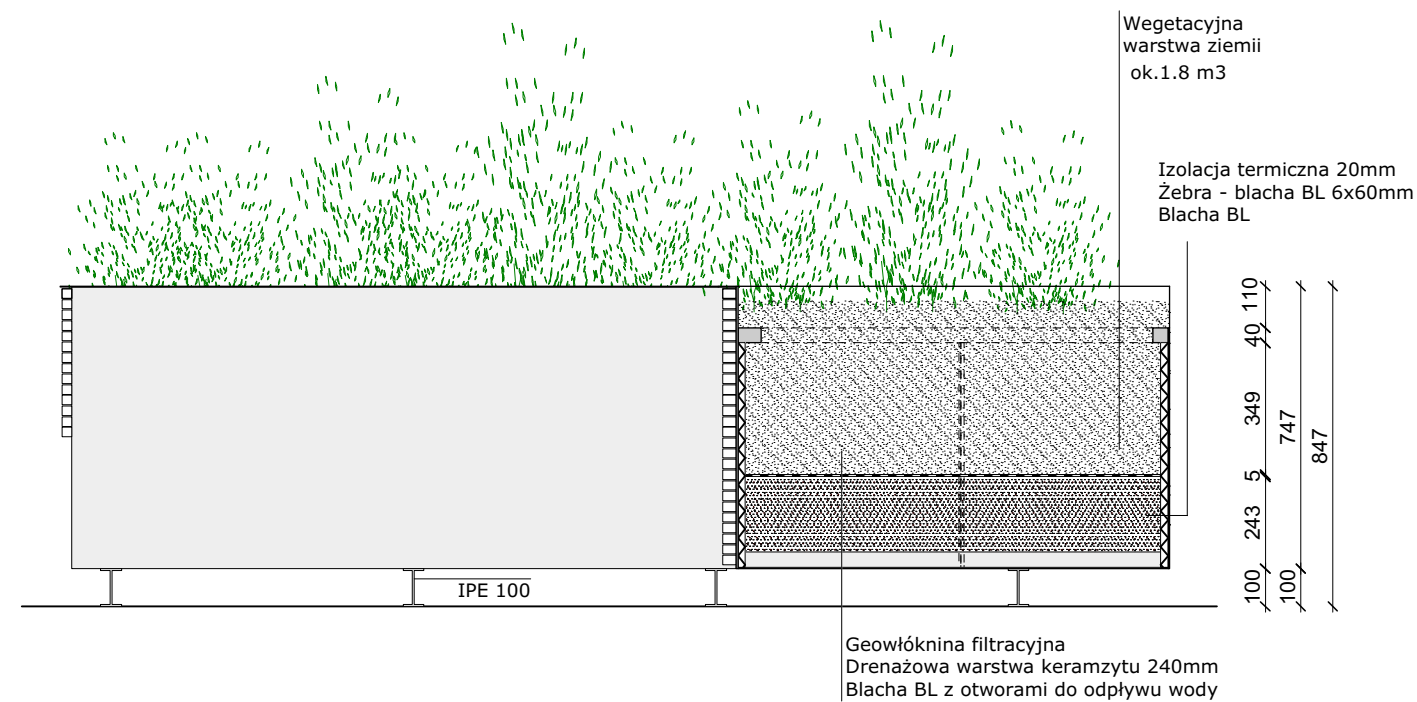
\*Konstrukcja - stal ocynkowana ogniowo, część widoczna zawsze malowana proszkowo na czarno RAL 9005

\*\*stopy donicy zawsze odsunięte o 10 cm od widocznej krawędzi donicy

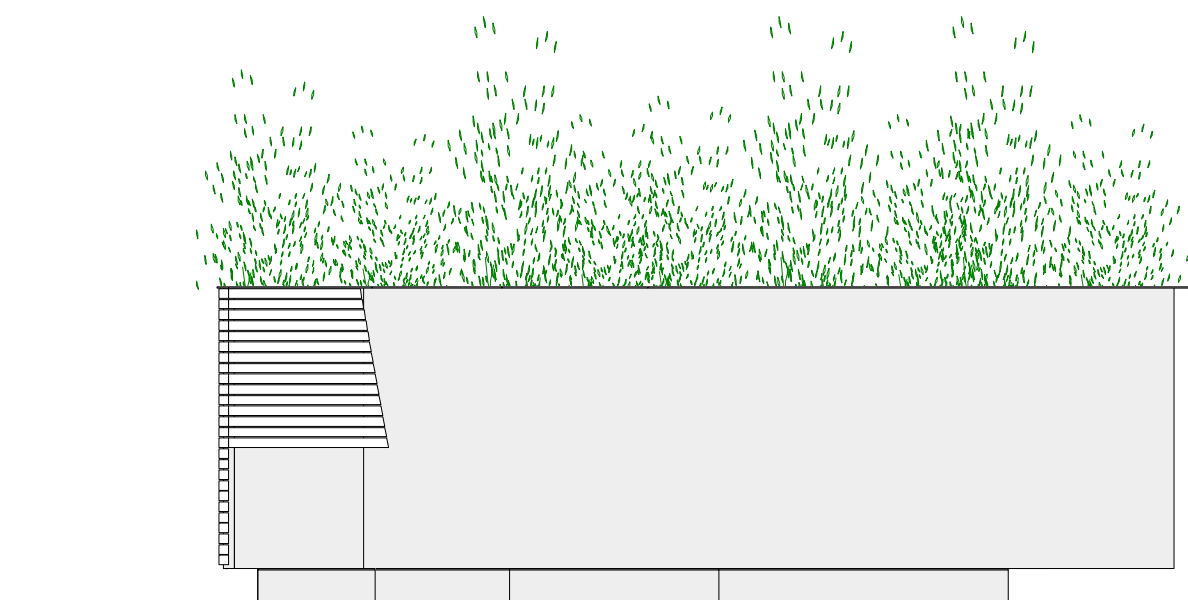
\*\*\*Przedstawić do akceptacji miejsca i sposób mocowania panelu (blachy z deskami licowymi) do donicy projektantowi i inwestorowi.



Rzut konstrukcji



Przekrój A-A



Widok A

**PROJEKT DREWNIANYCH SIEDZISK WRAZ Z DONICAMI W PARKU PRZY LIPIE W KARPACZU**

**INWESTOR:**  
**GMINA KARPACZ, UL. KONSTRUCJI 3 MAJA 54, 58-540 KARPACZ**  
Projekt - Rysunki - Meble projektowane indywidualnie

Nazwa rysunku : s4\_d1 rzut, przekrój, widok

Skala: 1:20

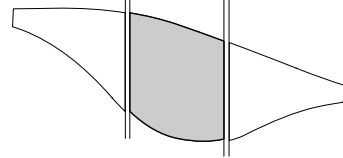
Data: XI 2019

**ATELIER STARZAK STREBICKI - PRACOWNIA ARCHITEKTURY s.c.**

**Jolanta Starzak**  
tel: 0048 607651459  
mail: js@starzakstrebicki.eu  
**Dawid Strębicki**  
mail: ds@starzakstrebicki.eu  
tel 0048 882164157

ul. Botaniczna 14, 60-586 Poznań  
**www.atelierstarzakstrebicki.pl**

s4\_d1 s4\_d2 s4\_d3



\*Konstrukcja - stal ocynkowana ogniowo, część widoczna zawsze malowana proszkowo na czarno RAL 9005

\*\*stopy donicy zawsze odsunięte o 10 cm od widocznej krawędzi donicy

\*\*\*Przedstawić do akceptacji miejsca i sposób mocowania panelu (blachy z deskami licowymi) do donicy projektantowi i inwestorowi.

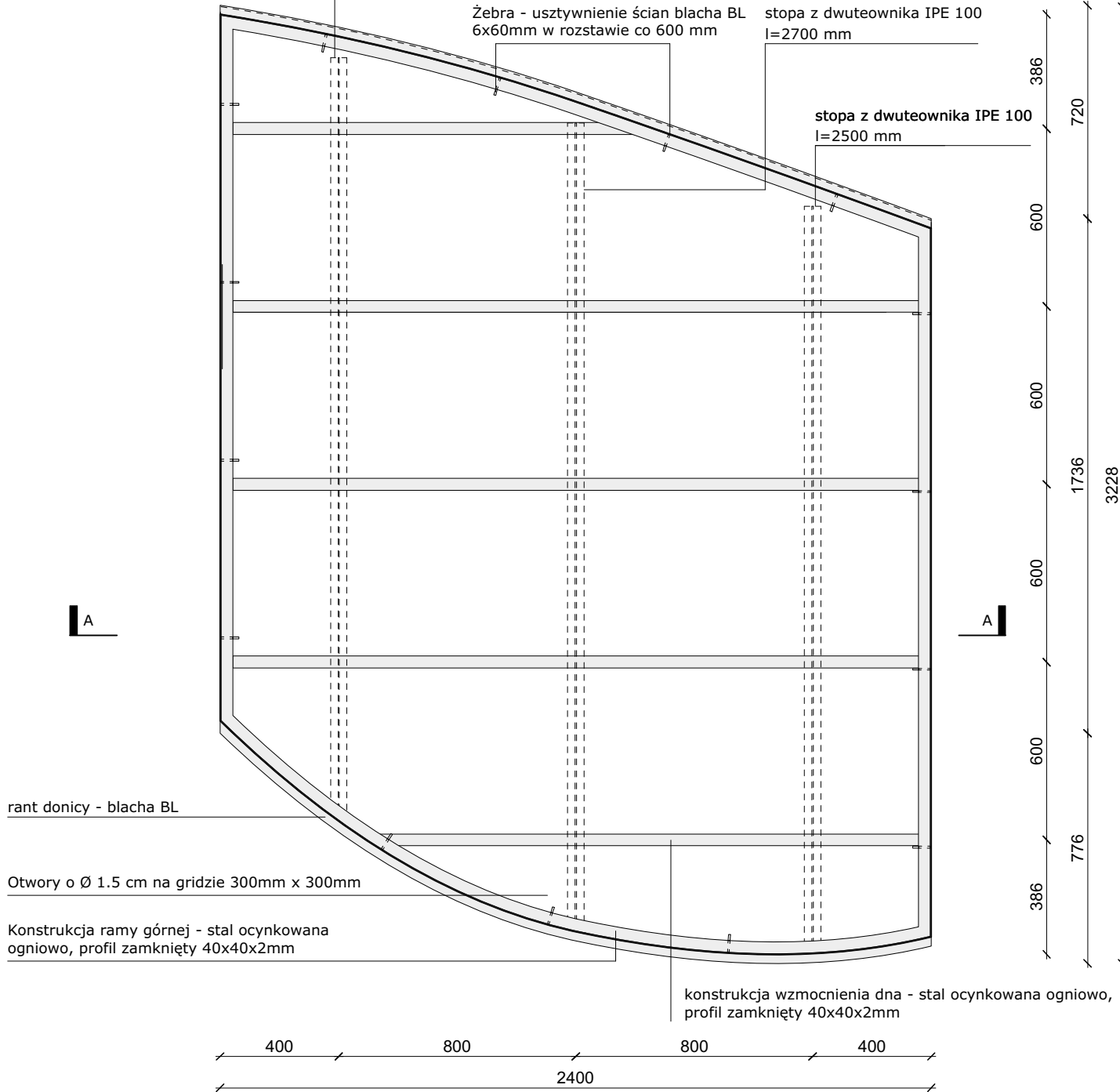
stopa z dwuteownika IPE 100  
l=2580 mm

widok A ▼

Żebra - usztywnienie ścian blacha BL  
6x60mm w rozstawie co 600 mm

stopa z dwuteownika IPE 100  
l=2700 mm

stopa z dwuteownika IPE 100  
l=2500 mm



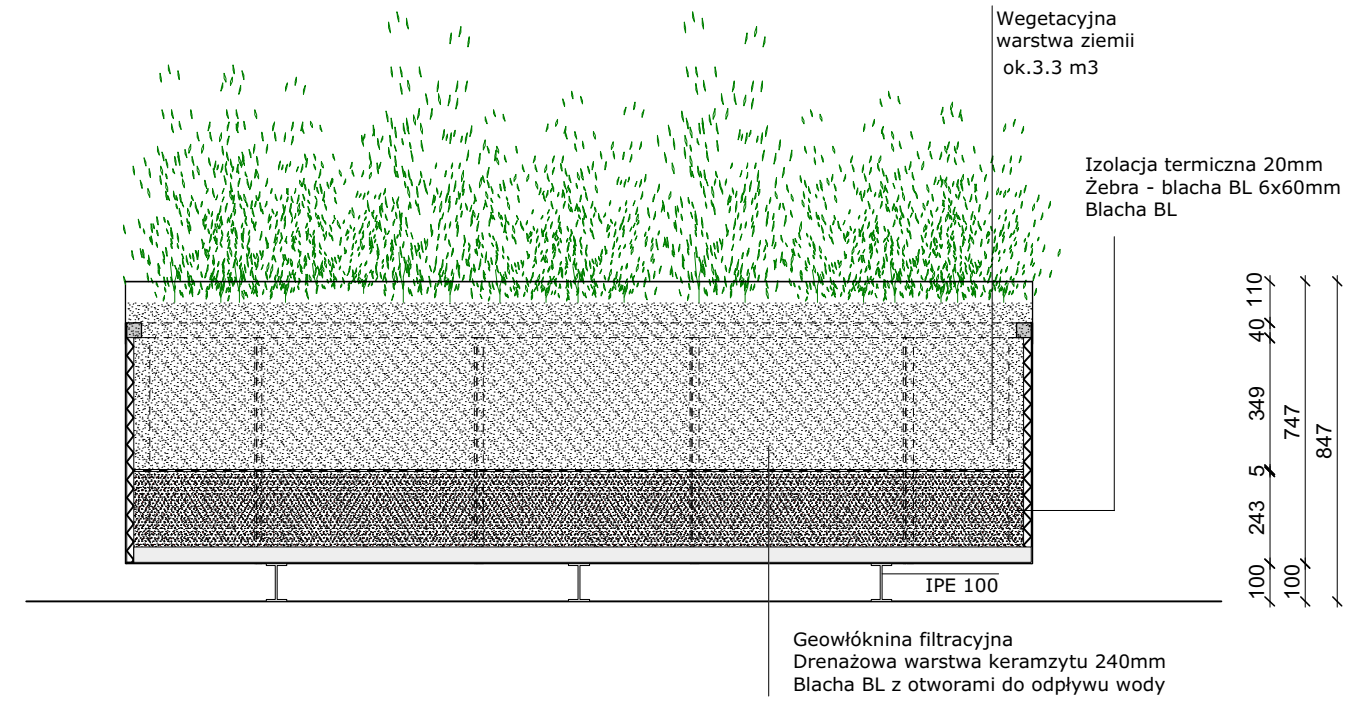
rant donicy - blacha BL

Otwory o  $\varnothing$  1.5 cm na gridzie 300mm x 300mm

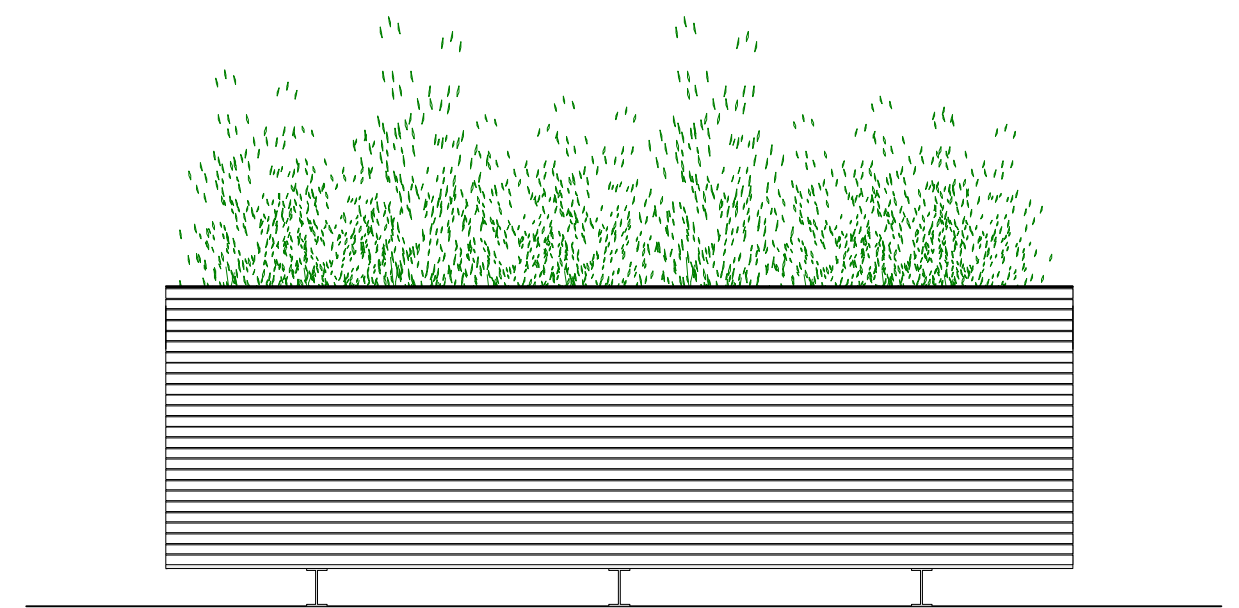
Konstrukcja ramy górnej - stal ocynkowana ogniowo, profil zamknięty 40x40x2mm

konstrukcja wzmocnienia dna - stal ocynkowana ogniowo, profil zamknięty 40x40x2mm

Rzut konstrukcji



Przekrój A-A



Widok A

**PROJEKT DREWNIANYCH SIEDZISK WRAZ Z DONICAMI W PARKU PRZY  
LIPIE W KARPACZU**

**INWESTOR:**  
**GMINA KARPACZ, UL. KONSTRUCJI 3 MAJA 54, 58-540 KARPACZ**  
Projekt - Rysunki - Meble projektowane indywidualnie

Nazwa rysunku : s4\_d2 rzut, przekrój, widok

Skala: 1:20

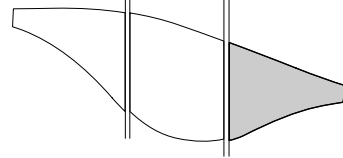
Data: XI 2019

**ATELIER STARZAK STREBICKI - PRACOWNIA ARCHITEKTURY s.c.**

**Jolanta Starzak**  
tel: 0048 607651459  
mail: js@starzakstrebicki.eu  
**Dawid Strębicki**  
mail: ds@starzakstrebicki.eu  
tel 0048 882164157

ul. Botaniczna 14, 60-586 Poznań  
**www.atelierstarzakstrebicki.pl**

s4\_d1 s4\_d2 s4\_d3



\*Konstrukcja - stal ocynkowana ogniowo, część widoczna zawsze malowana proszkowo na czarno RAL 9005

\*\*stopy donicy zawsze odsunięte o 10 cm od widocznej krawędzi donicy

\*\*\*Przedstawić do akceptacji miejsca i sposób mocowania panelu (blachy z deskami licowymi) do donicy projektantowi i inwestorowi.

konstrukcja wzmocnienia dna - stal ocynkowana ogniowo, profil zamknięty 40x40x2mm

Konstrukcja ramy górnej - stal ocynkowana ogniowo, profil zamknięty 40x40x2mm

Otwory o  $\varnothing$  1.5 cm na gridzie 300mm x 300mm

Żebra - usztywnienie ścian blacha BL 6x60mm w rozstawie co 600 mm

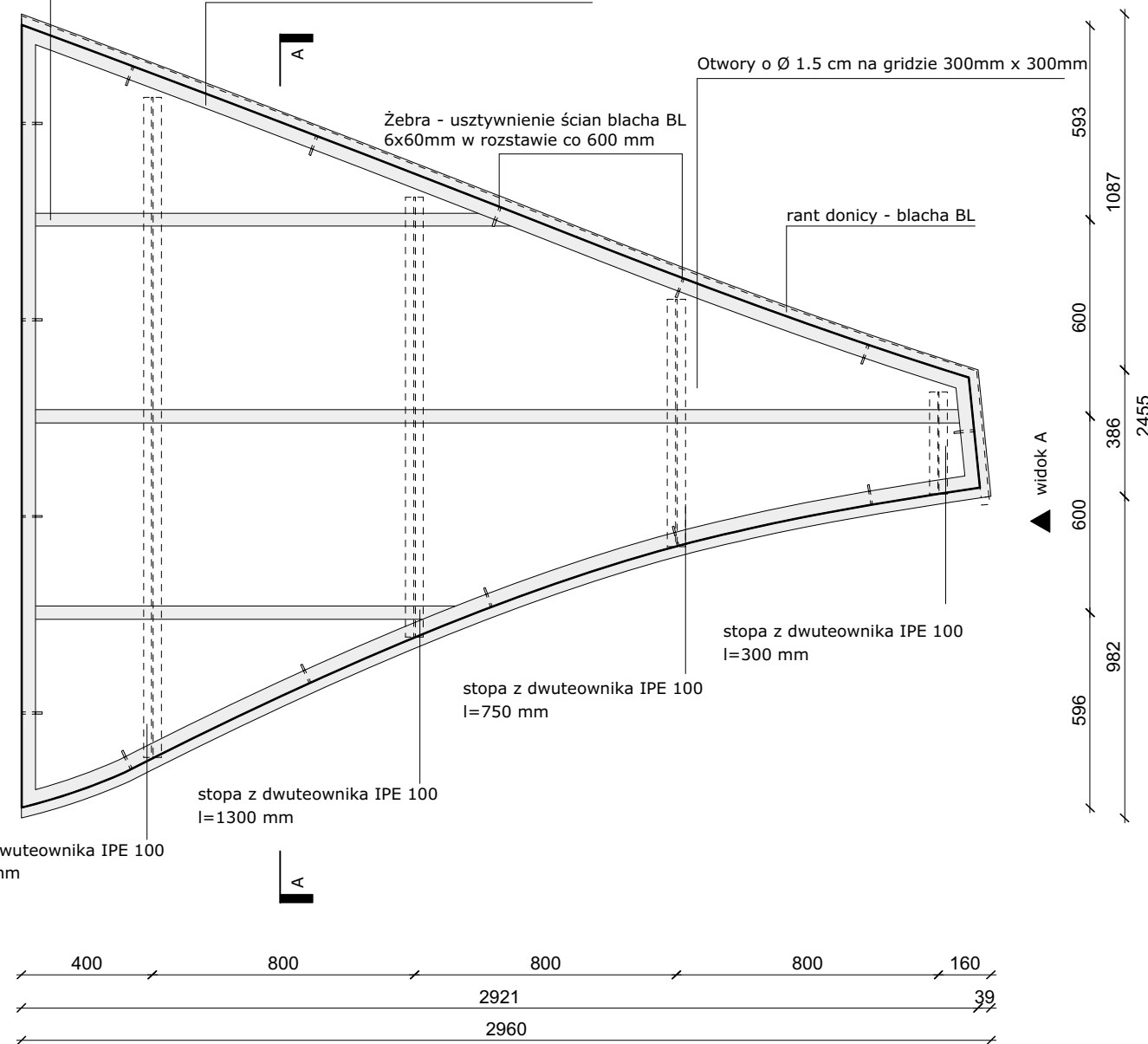
rant donicy - blacha BL

stopa z dwuteownika IPE 100 l=300 mm

stopa z dwuteownika IPE 100 l=750 mm

stopa z dwuteownika IPE 100 l=1300 mm

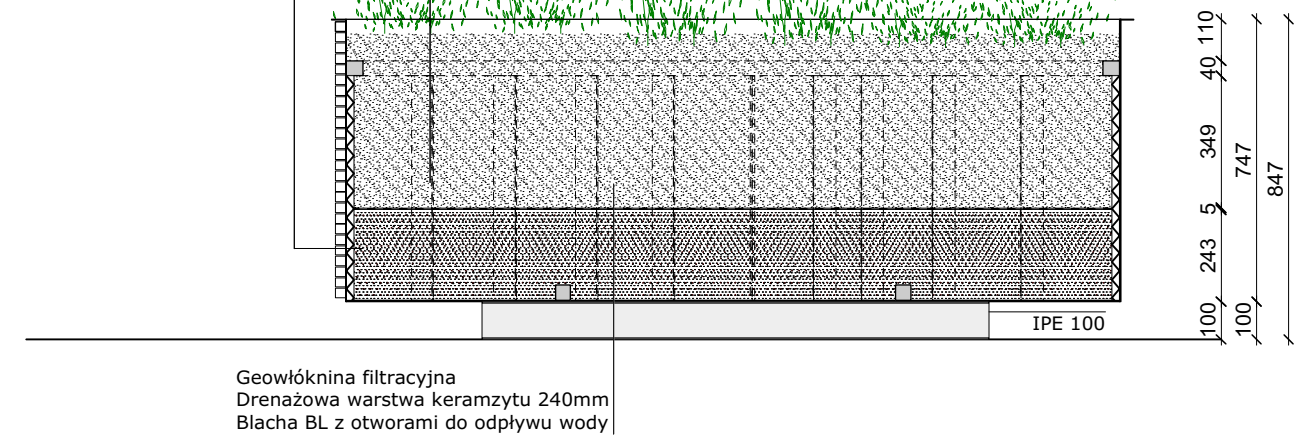
stopa z dwuteownika IPE 100 l=2000 mm



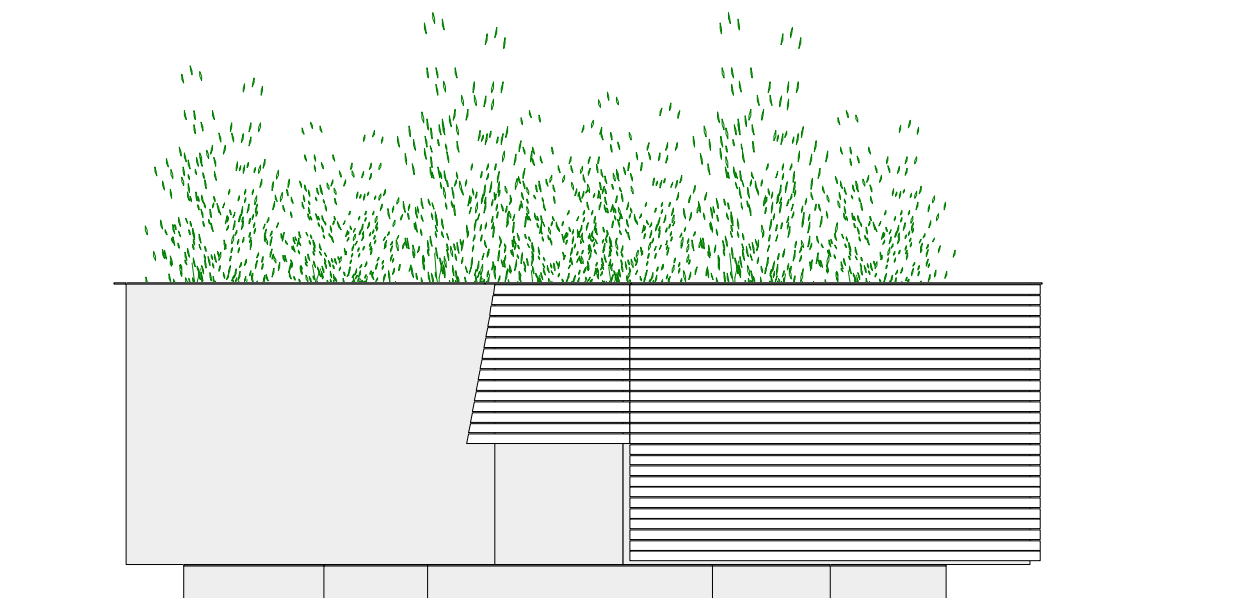
Rzut konstrukcji

Izolacja termiczna 20mm  
Żebra blacha BL 6x60mm  
Blacha BL  
deski licowe 25x25mm  
montowane na płycie z blachy

Wegetacyjna warstwa ziemi ok. 1.96 m<sup>3</sup>



Przekrój A-A



Widok A

**PROJEKT DREWNIANYCH SIEDZISK WRAZ Z DONICAMI W PARKU PRZY LIPIE W KARPACZU**

**INWESTOR:**  
**GMINA KARPACZ, UL. KONSTRUCJI 3 MAJA 54, 58-540 KARPACZ**  
Projekt - Rysunki - Meble projektowane indywidualnie

Nazwa rysunku : s4\_d3 rzut, przekrój, widok

Skala: 1:20

Data: XI 2019

**ATELIER STARZAK STREBICKI - PRACOWNIA ARCHITEKTURY s.c.**

**Jolanta Starzak**  
tel: 0048 607651459  
mail: js@starzakstrebicki.eu  
**Dawid Strębicki**  
mail: ds@starzakstrebicki.eu  
tel 0048 882164157

ul. Botaniczna 14, 60-586 Poznań  
**www.atelierstarzakstrebicki.pl**