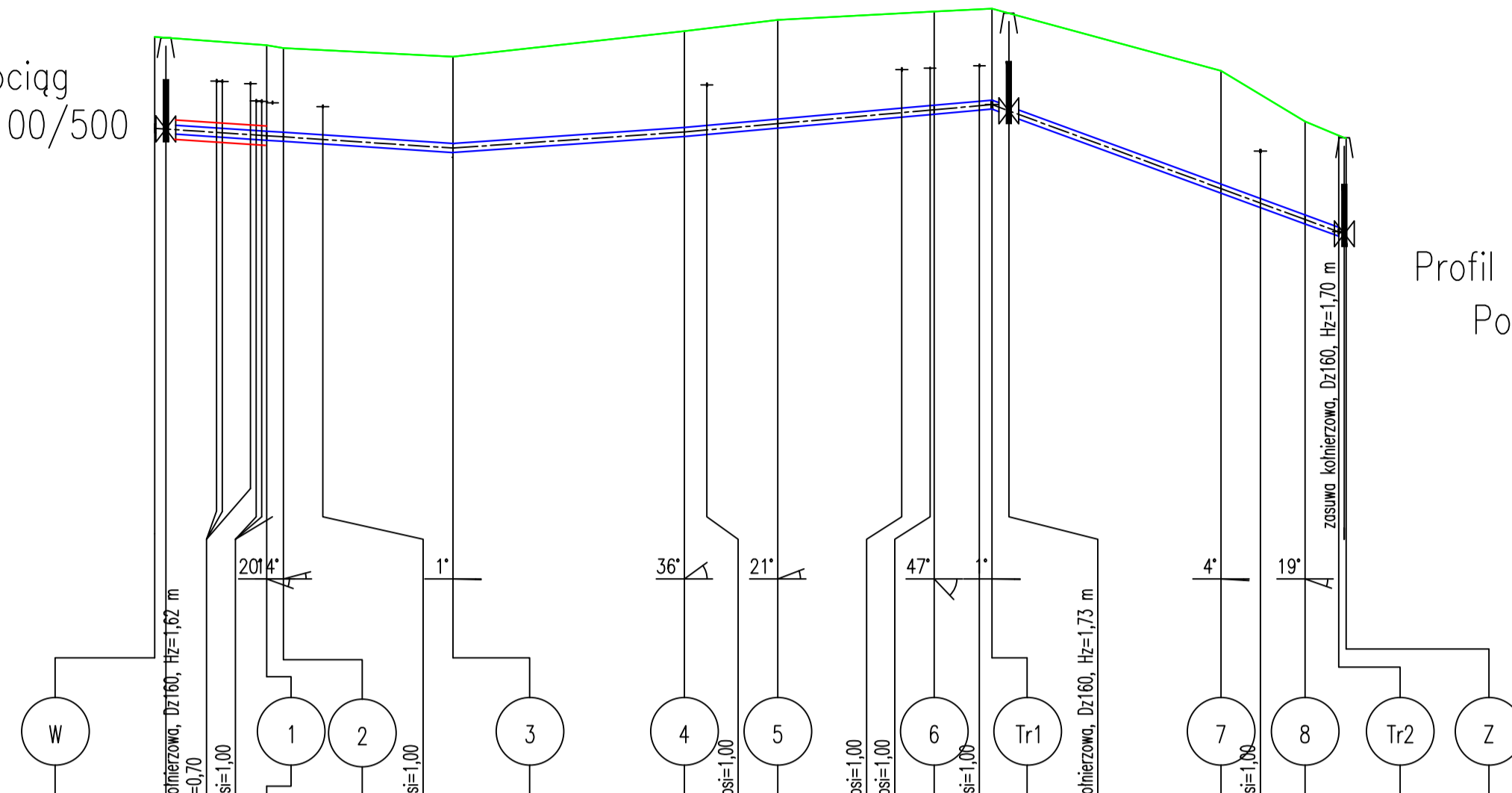


Nr działki	392	374
Nawierzchnia	Jezdnia asfaltowa	

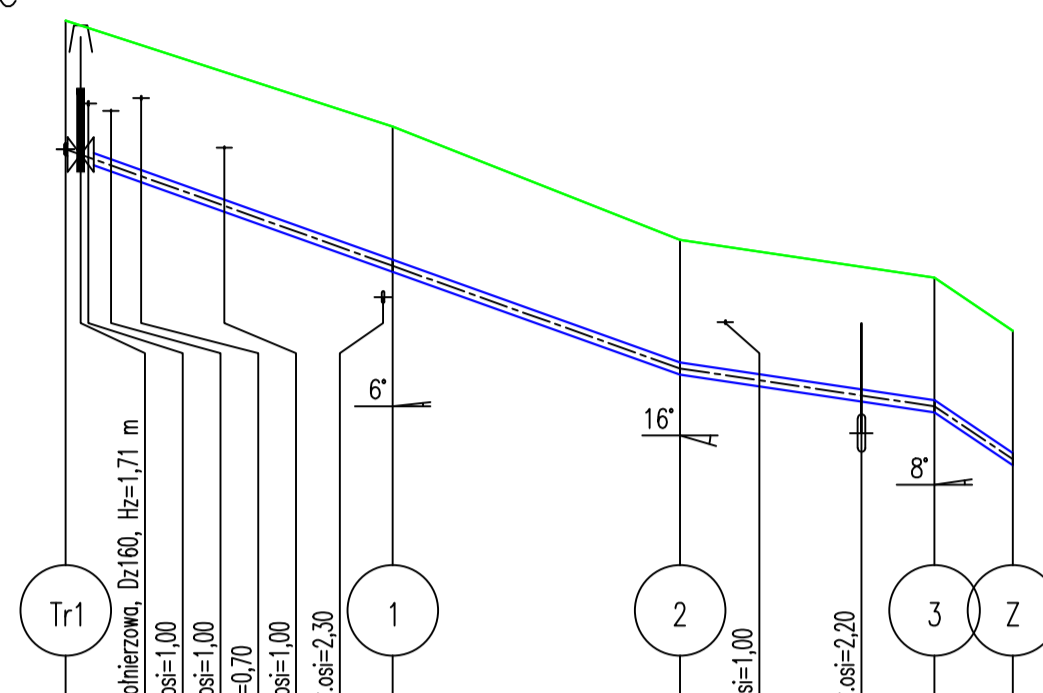
Profil wodociąg
Podziałka 1:100/500



P.p.=580,00										
Rzędna istniejącego terenu	594,60 594,45 594,40 594,25 594,70 595,05 595,10 595,10 592,85 592,80									
Rzędna osi proj. rurociągu	592,98 592,85 592,83 592,63 592,91 593,31 593,37 593,10 591,15 592,85									
Zagłębienie osi od terenu istn.	1,62 1,60 1,57 1,62 1,79 1,74 1,73 1,70 1,70 1,70									
Długość odcinka	10,0 1,5 15,0 20,5 8,5 14,0 5,0 19,0 7,5 3,0									
Proj. spadek rurociągu, odległość	$i=26,5\%$ $i=1,3\%$ $i=48,0\%$ $i=1,8\%$ $i=31,5\%$ $i=7,3\%$ $i=3,5\%$ $i=5,0\%$									
Proj. średnica zewnętrzna, materiał	PE-RC Dz160mm									
Hektometr i odległości	0 5,5 10,0 15,0 26,5 47,0 55,0 66,0 69,0 74,0 80,0 83,0 86,5									

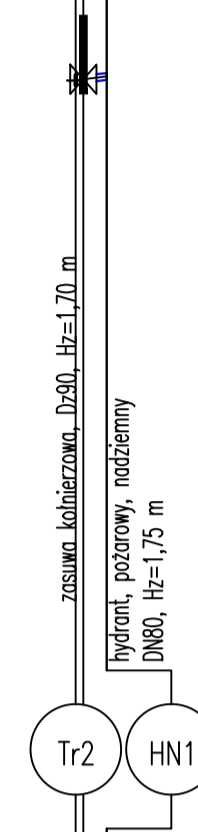
Nr działki	374	372
Nawierzchnia	Droga utwardzona	

Profil wodociąg odgażenie
Podziałka 1:100/500



P.p.=585,00					
Rzędna istniejącego terenu	595,10 593,40 593,10 592,20 591,70 590,30 591,70 591,00				
Rzędna osi proj. rurociągu	593,40 593,40 593,40 592,20 591,70 590,30 591,70 591,00				
Zagłębienie osi od terenu istn.	1,70 1,70 1,70 1,70 1,70 1,70 1,70 1,70				
Długość odcinka	20,5 21,5 19,0 17,0 5,0				
Proj. spadek rurociągu, odległość	$i=40,5\%$ $i=7,1\%$ $i=17,0\%$ $i=3,01\%$ $i=5,0\%$				
Proj. średnica zewnętrzna, materiał	PE-RC Dz160				
Hektometr i odległości	0 10,5 21,5 40,5 43,5 52,5 57,5 62,5				

Profil hydrantu
Podziałka 1:100/500



P.p.=580,00										
Rzędna istniejącego terenu	594,60 594,45 594,40 594,25 594,70 595,05 595,10 595,10 592,85 592,80									
Rzędna osi proj. rurociągu	592,98 592,85 592,83 592,63 592,91 593,31 593,37 593,10 591,15 592,85									
Zagłębienie osi od terenu istn.	1,62 1,60 1,57 1,62 1,79 1,74 1,73 1,70 1,70 1,70									
Długość odcinka	10,0 1,5 15,0 20,5 8,5 14,0 5,0 19,0 7,5 3,0									
Proj. spadek rurociągu, odległość	$i=26,5\%$ $i=1,3\%$ $i=48,0\%$ $i=1,8\%$ $i=31,5\%$ $i=7,3\%$ $i=3,5\%$ $i=5,0\%$									
Proj. średnica zewnętrzna, materiał	PE-RC Dz90									
Hektometr i odległości	0 5,5 10,0 15,0 26,5 47,0 55,0 66,0 69,0 74,0 80,0 83,0 86,5									

LEGENDA :

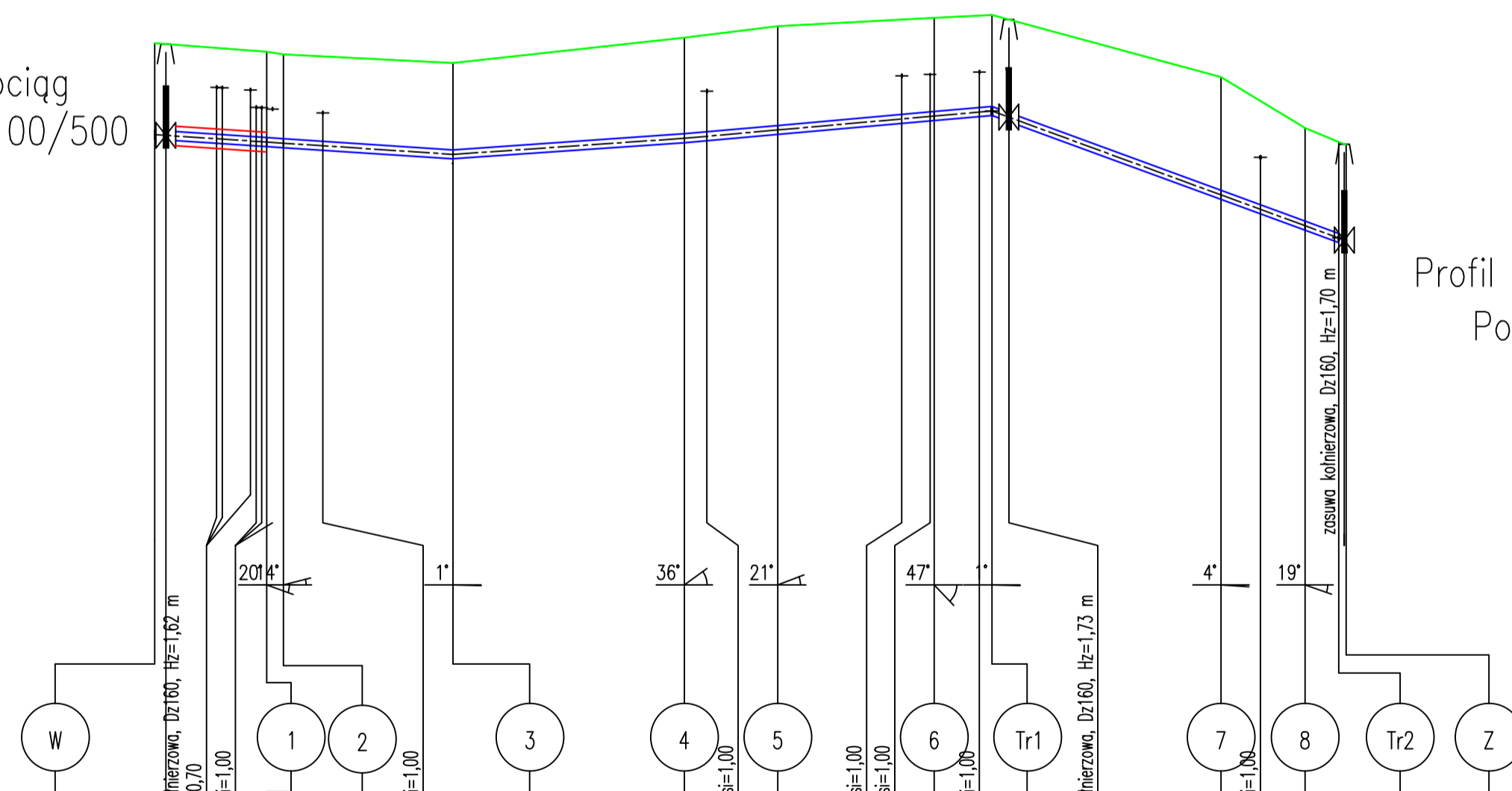
- Źródło, przyłącze, rurociąg, rura
- Projektowana rura
- Wzniesienie terenu
- Wykazywanie przyłączy
- Złoty punkt projektowanej sieci
- Źródło, przyłącze
- Źródło, przyłącze
- Projektowany hydrant nadziemny DN80
- Poziom odniesienia

Uwaga:
FDU...
GDW...
al... & ...

Projektant: BIURO PROJEKTOWE EKO-KARAT	№ projektu: 59501.04/W	Podpis:	23.04.2019
Wykonawca: Miejski Zakład Gospodarki Komunalnej Sp. z o.o. ul. Obrońców Pokoju 2a, 58-540 Karpacz	№ pozwolenia: PH80.U.04	Podpis:	Stadium: PB
Objekt: Sanitarna	Adres: ul. Warszawska 12, 58-500 Jelenia Góra Dz. nr 392, 374, 372 obr.0002 dz. nr 244 obr.0004		Skala: 1:100/500
Opis: Utrzymanie i modernizacja...	Zakres: Utrzymanie i modernizacja...		Nr rysunku: 3.2

Nr działki	392	374
Nawierzchnia	Jezdnia asfaltowa	

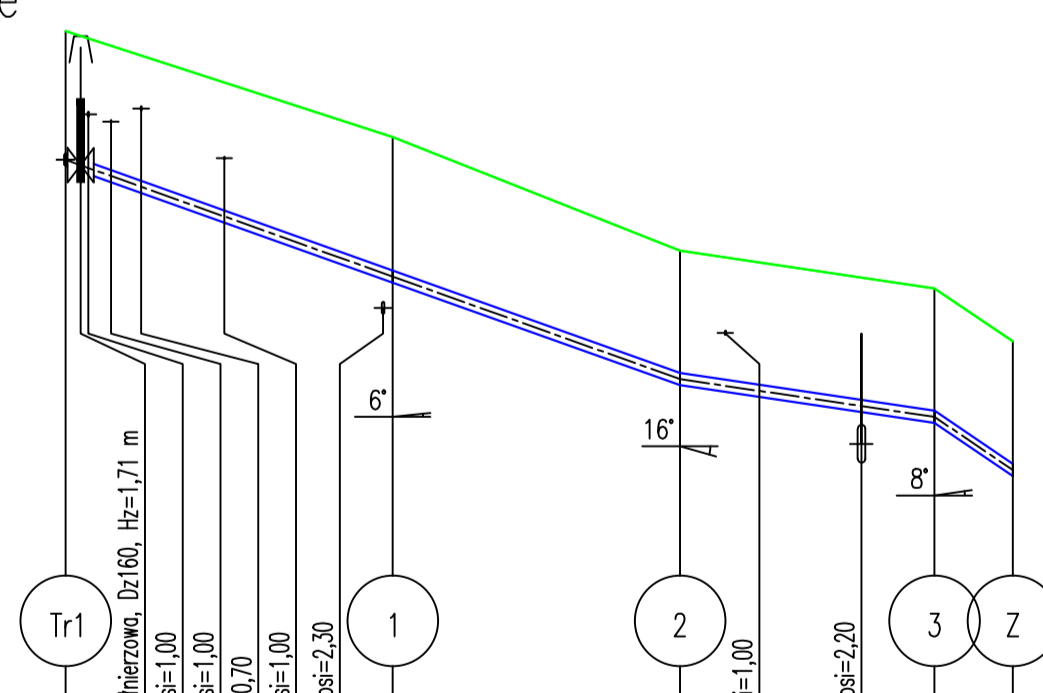
Profil wodociąg
Podziałka 1:100/500



P.p.=580,00										
Rzędna istniejącego terenu	594,60 594,45 594,40 594,25 594,70 595,05 595,10 595,10 592,85 592,80									
Rzędna osi proj. rurociągu	592,98 592,85 592,83 592,63 592,91 593,31 593,37 593,10 591,15 592,85									
Zagłębienie osi od terenu istn.	1,62 1,60 1,57 1,62 1,79 1,74 1,73 1,70 1,70 1,70									
Długość odcinka	10,0 1,5 15,0 20,5 8,5 14,0 5,0 19,0 7,5 3,0									
Proj. spadek rurociągu, odległość	$i=26,5\%$ $i=1,3\%$ $i=48,0\%$ $i=1,8\%$ $i=31,5\%$ $i=7,3\%$ $i=3,5\%$ $i=5,0\%$									
Proj. średnica zewnętrzna, materiał	PE-RC Dz160mm									
Hektometr i odległości	0 5,5 10,0 15,0 26,5 47,0 55,0 66,0 69,0 74,0 80,0 83,0 86,5									

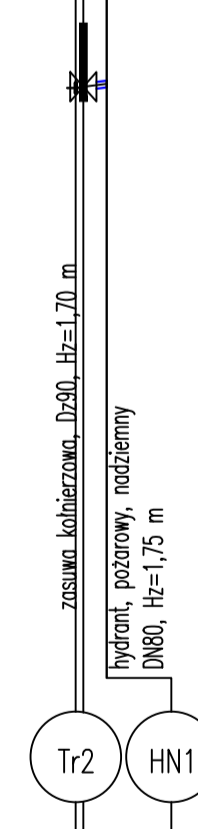
Nr działki	374	372
Nawierzchnia	Droga utwardzona	

Profil wodociąg odgażenie
Podziałka 1:100/500



P.p.=585,00					
Rzędna istniejącego terenu	595,10 593,40 593,10 592,20 591,70 590,30 591,70 591,00				
Rzędna osi proj. rurociągu	593,40 593,40 593,40 592,20 591,70 590,30 591,70 591,00				
Zagłębienie osi od terenu istn.	1,70 1,70 1,70 1,70 1,70 1,70 1,70 1,70				
Długość odcinka	20,5 21,5 19,0 17,0 5,0				
Proj. spadek rurociągu, odległość	$i=40,5\%$ $i=7,1\%$ $i=17,0\%$ $i=3,01\%$ $i=5,0\%$				
Proj. średnica zewnętrzna, materiał	PE-RC Dz160				
Hektometr i odległości	0 10,5 21,5 40,5 43,5 52,5 57,5 62,5				

Profil hydrantu
Podziałka 1:100/500



P.p.=580,00										
Rzędna istniejącego terenu	594,60 594,45 594,40 594,25 594,70 595,05 595,10 595,10 592,85 592,80									
Rzędna osi proj. rurociągu	592,98 592,85 592,83 592,63 592,91 593,31 593,37 593,10 591,15 592,85									
Zagłębienie osi od terenu istn.	1,62 1,60 1,57 1,62 1,79 1,74 1,73 1,70 1,70 1,70									
Długość odcinka	10,0 1,5 15,0 20,5 8,5 14,0 5,0 19,0 7,5 3,0									
Proj. spadek rurociągu, odległość	$i=26,5\%$ $i=1,3\%$ $i=48,0\%$ $i=1,8\%$ $i=31,5\%$ $i=7,3\%$ $i=3,5\%$ $i=5,0\%$									
Proj. średnica zewnętrzna, materiał	PE-RC Dz90									
Hektometr i odległości	0 5,5 10,0 15,0 26,5 47,0 55,0 66,0 69,0 74,0 80,0 83,0 86,5									

LEGENDA :

- Źródło, przyłącze, rurociąg, rura
- Projektowana rura
- Wzniesienie terenu
- Wykazywanie przyłączy
- Złoty punkt projektowanej sieci
- Źródło, przyłącze
- Źródło, przyłącze
- Projektowany hydrant nadziemny DN80
- Poziom odniesienia

Uwaga:
FDU...
GDW...
al... & ...

Projektant: BIURO PROJEKTOWE EKO-KARAT	№ projektu: 59501.04/W	Podpis:	23.04.2019
Wykonawca: Miejski Zakład Gospodarki Komunalnej Sp. z o.o. ul. Obrońców Pokoju 2a, 58-540 Karpacz	№ pozwolenia: PH80.U.04	Podpis:	Stadium: PB
Objekt: Sanitarna	Adres: ul. Warszawska 12, 58-500 Jelenia Góra Dz. nr 392, 374, 372 obr.0002 dz. nr 244 obr.0004		Skala: 1:100/500
Opis: Utrzymanie i modernizacja...	Zakres: Utrzymanie i modernizacja...		Nr rysunku: 3.2