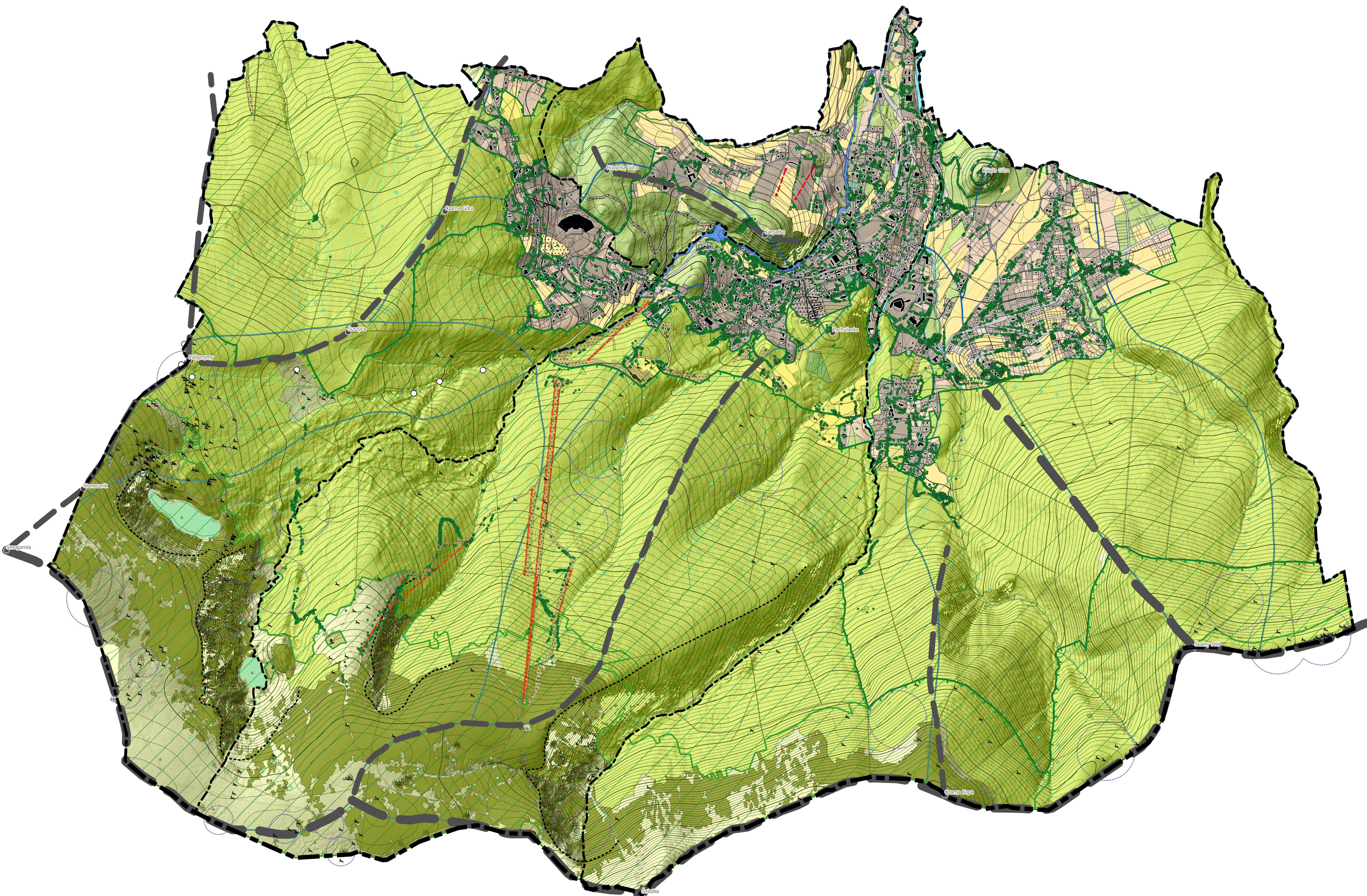
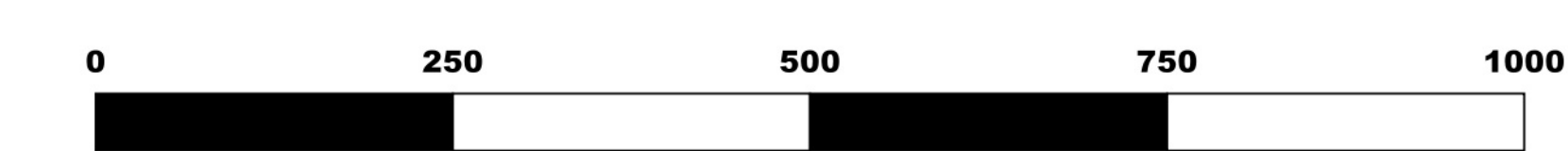
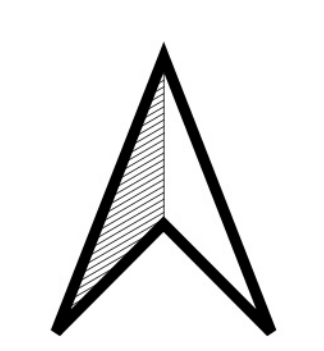


STUDIUM UWARUNKWAŃ I KIERUNKÓW ZAGOSPODAROWANIA PRZESTRZENNEGO MIASTA KARPACZ

OPRACOWANIE EKOFIZJOGRAFICZNE



- ZBIORCZE ZESTAWIENIE OZNACZEŃ
PODZIAŁ ADMINISTRACYJNY OBSZARU MIASTA**
- granica państwa
 - granice miasta
 - - - granice obszarów ewidencyjnych
- FAUNA**
- ▲ stanowiska chronionych gatunków fauny
 - stanowiska chronionych gatunków ptaków
- STRUKTURA KRAJOBRAZOWA OBSZARU**
- - - kotły
 - lokalne kulminacje
 - skały
 - ▲ geostanowiska
 - granice jednostek krajobrazowych
 - granice subjednostek krajobrazowych
- ELEMENTY SYSTEMU OCHRONY PRZYRODY I KRAJOBRAZU**
- granice Karkonoskiego Parku Narodowego
 - granice otuliny Karkonoskiego Parku Narodowego
 - tereny ściślej ochrony w Karkonoskim Parku Narodowym
 - tereny położone w granicach Karkonoskiego Parku Narodowego
 - tereny położone w granicach otuliny Karkonoskiego Parku Narodowego
 - tereny położone w granicach Obszaru Specjalnej Ochrony Karkonosze PLb020007
 - tereny położone w granicach Specjalnego Obszaru Ochrony Karkonosze PLH020008
- TERENY ZAINWESTOWANE**
- wyciągi
 - narciarstwy, tereny związane z uprawianiem sportów zimowych
 - istniejąca zabudowa
 - tereny istniejącej zabudowy
 - tereny na których dopuszcza się lokalizację nowej zabudowy zgodnie z zapisami obowiązujących miejscowych planów zagospodarowania przestrzennego
 - tereny komunikacji
- ZAGROŻENIE POWODZIOWE**
- obszar szczególnego zagrożenia powodzią
 - obszar na którym prawdopodobieństwo wystąpienia powodzi jest wysokie (Q 10%)
 - obszar na którym prawdopodobieństwo wystąpienia powodzi jest średnie (Q 1%)
 - obszar na którym prawdopodobieństwo wystąpienia powodzi jest niskie (Q 0,2%)
- WODY POWIERZCHNIOWE**
- granice zlewni
 - wody powierzchniowe
 - ciekłki wodne
 - mokradła
 - źródła
- TERENY ZIELENI**
- stanowiska chronionych gatunków flory
 - drzewa, skupiska drzew
 - cmentarze
 - ogrody działkowe
 - siedliska stanowiące przedmiot ochrony obszarów Natura 2000
 - tereny zieleni urządzonej- parki, zieleńce
 - tereny lasów
 - płaty kosodrzewiny
 - pozostałe tereny zieleni



skala 1:10 000