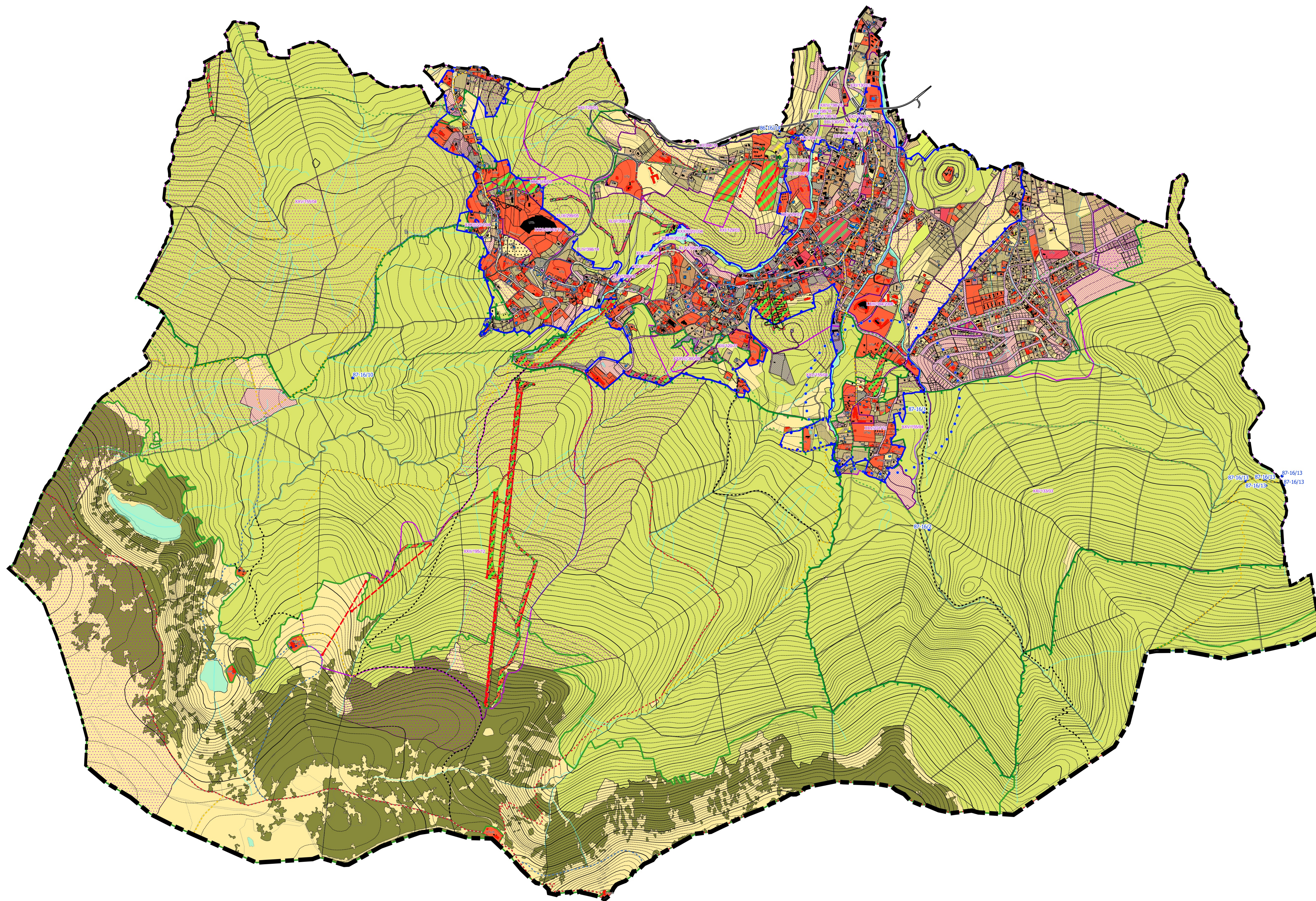


**STUDIUM UWARUNKOWAŃ I
KIERUNKÓW ZAGOSPODAROWANIA
PRZESTRZENNEGO MIASTA KARPACZ
RYSUNEK 1
UWARUNKOWANIA ZAGOSPODAROWANIA
PRZESTRZENNEGO**



**ZBIORCZE ZESTAWIENIE OZNACZEŃ
PODZIAŁ ADMINISTRACYJNY OBSZARU MIASTA**

- granica państwa
- granice miasta
- - - granice obrębów ewidencyjnych

UWARUNKOWANIA OCHRONY PRZYRODY I KRAJOBRAZU

- granice Karkonoskiego Parku Narodowego
- granice otuliny Karkonoskiego Parku Narodowego
- tereny ścisłej ochrony w Karkonoskim Parku Narodowym
- pomniki przyrody

UWARUNKOWANIA OCHRONY DZIEDZICTWA KULTUROWEGO

- budynki i obiekty chronione wpisem do rejestru zabytków
- budynki i obiekty ujęte w gminnej ewidencji zabytków
- granice obszaru chronionego wpisem do rejestru zabytków
- arch_etap_1_powierzchniowe
- arch_etap_1_punktowe

UWARUNKOWANIA ROZWOJU TURYSTYKI

- szlaki turystyczne
- czarny
- czerwony
- droga
- niebieski
- zielony
- żółty
- budynki związane z obsługą ruchu turystycznego
- wyciągi
- budowle sportowe
- nartostrady, tereny związane z uprawianiem sportów zimowych

UWARUNKOWANIA ROZWOJU ZABUDOWY

- postulowany przebieg obwodnicy miasta linia
- granice obszarów objętych obowiązującymi miejscowymi planami zagospodarowania przestrzennego
- nieruchomości stanowiące własność gminy
- budynki stanowiące własność komunalną
- tereny na których dopuszcza się lokalizację nowej zabudowy zgodnie z zapisami obowiązujących miejscowych planów zagospodarowania przestrzennego
- rozmieszczenie nieruchomości objętych wnioskami do projektu studium

WODY POWIERZCHNIOWE

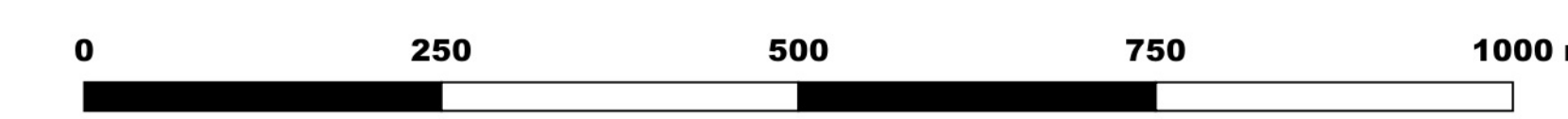
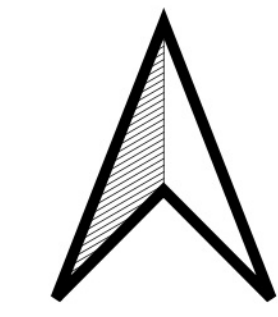
- wody powierzchniowe
- cieki wodne

TERENY ZABUDOWY

- tereny istniejącej zabudowy
- MN- mieszkaniowej jednorodzinnej
- MW- mieszkaniowej wielorodzinnej
- MWU- mieszkaniowej wielorodzinnej z usługami
- UA- usług administracji
- UH- usług handlu
- UG- usług gastronomii
- UK- kultu religijnego
- UN- instytucji naukowych
- UC- usług oświaty
- UTap- usług turystyki (zabudowa apartamentowa)
- UTh- usług turystyki (hotele)
- UTp- usług turystyki (pensjonaty)
- UTW- usług turystyki (ośrodki wypoczynkowe)
- U- pozostałych usług
- US- sportu i rekreacji
- RM- zabudowy zagrodowej
- KS- obsługi komunikacji samochodowej
- IT- infrastruktury technicznej
- UTsch- usług turystyki (schroniska górskie)
- tereny komunikacji

TERENY ZIELENI

- cmentarze
- ogrody działkowe
- tereny zieleni urządzonej- parki, zielonice
- tereny lasów
- płyty kosodrzewiny



skala 1:10 000