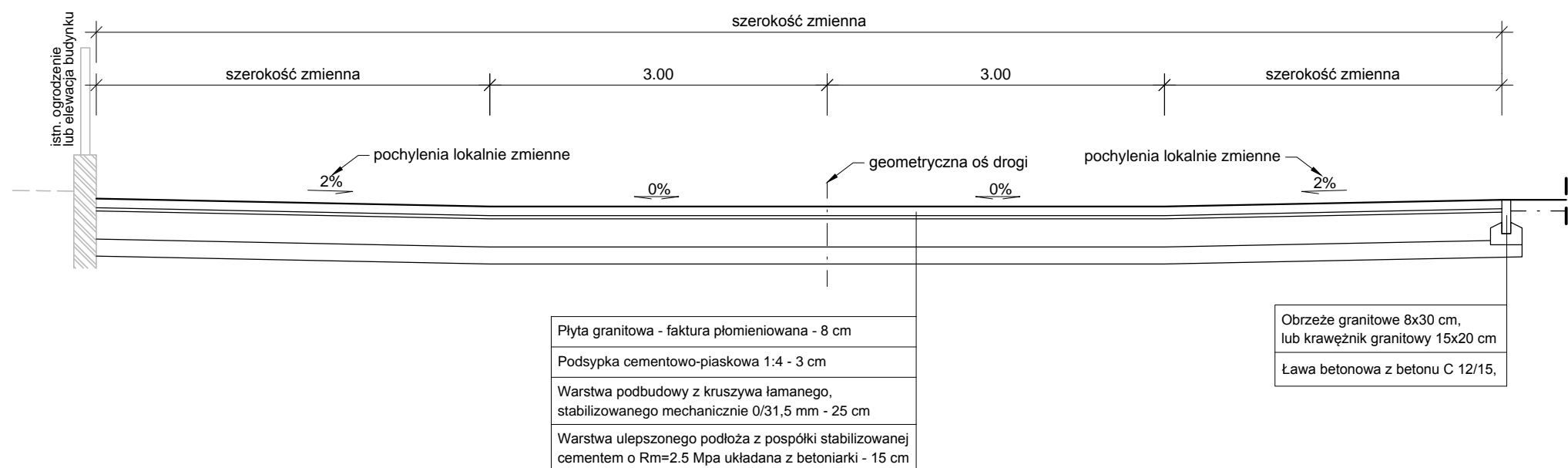


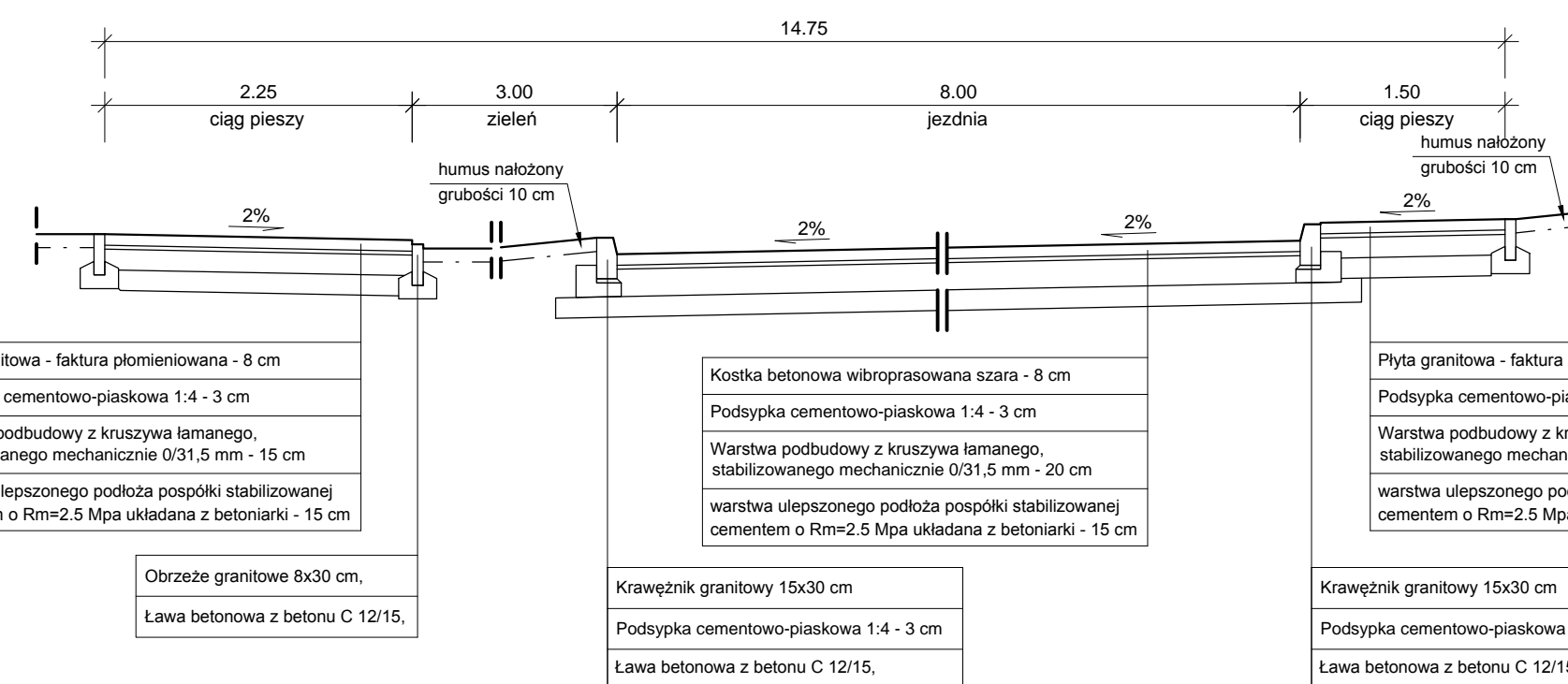
PRZEKRÓJ KONSTRUKCYJNY NR 1
podstawowa konstrukcja na wszystkich ciągach deptaka



Płyta granitowa - faktura płomieniowana - 8 cm
Podsypka cementowo-piaskowa 1:4 - 3 cm
Warstwa podbudowy z kruszywa łamanego, stabilizowanego mechanicznie 0/31,5 mm - 25 cm
Warstwa ulepszonego podłoża z pospółki stabilizowanej cementem o Rm=2.5 Mpa układana z betoniarki - 15 cm

Obrzeże granitowe 8x30 cm, lub krawężnik granitowy 15x20 cm
Ława betonowa z betonu C 12/15,

PRZEKRÓJ KONSTRUKCYJNY NR 3
w obrębie postoiu taksówek powyżej restauracji Bachus



Płyta granitowa - faktura płomieniowana - 8 cm
Podsypka cementowo-piaskowa 1:4 - 3 cm
Warstwa podbudowy z kruszywa łamanego, stabilizowanego mechanicznie 0/31,5 mm - 15 cm
warstwa ulepszonego podłoża pospółki stabilizowanej cementem o Rm=2.5 Mpa układana z betoniarki - 15 cm

Obrzeże granitowe 8x30 cm, lub krawężnik granitowy 15x20 cm
Ława betonowa z betonu C 12/15,

Kostka betonowa wibroprasowana szara - 8 cm
Podsypka cementowo-piaskowa 1:4 - 3 cm
Warstwa podbudowy z kruszywa łamanego, stabilizowanego mechanicznie 0/31,5 mm - 20 cm
warstwa ulepszonego podłoża pospółki stabilizowanej cementem o Rm=2.5 Mpa układana z betoniarki - 15 cm

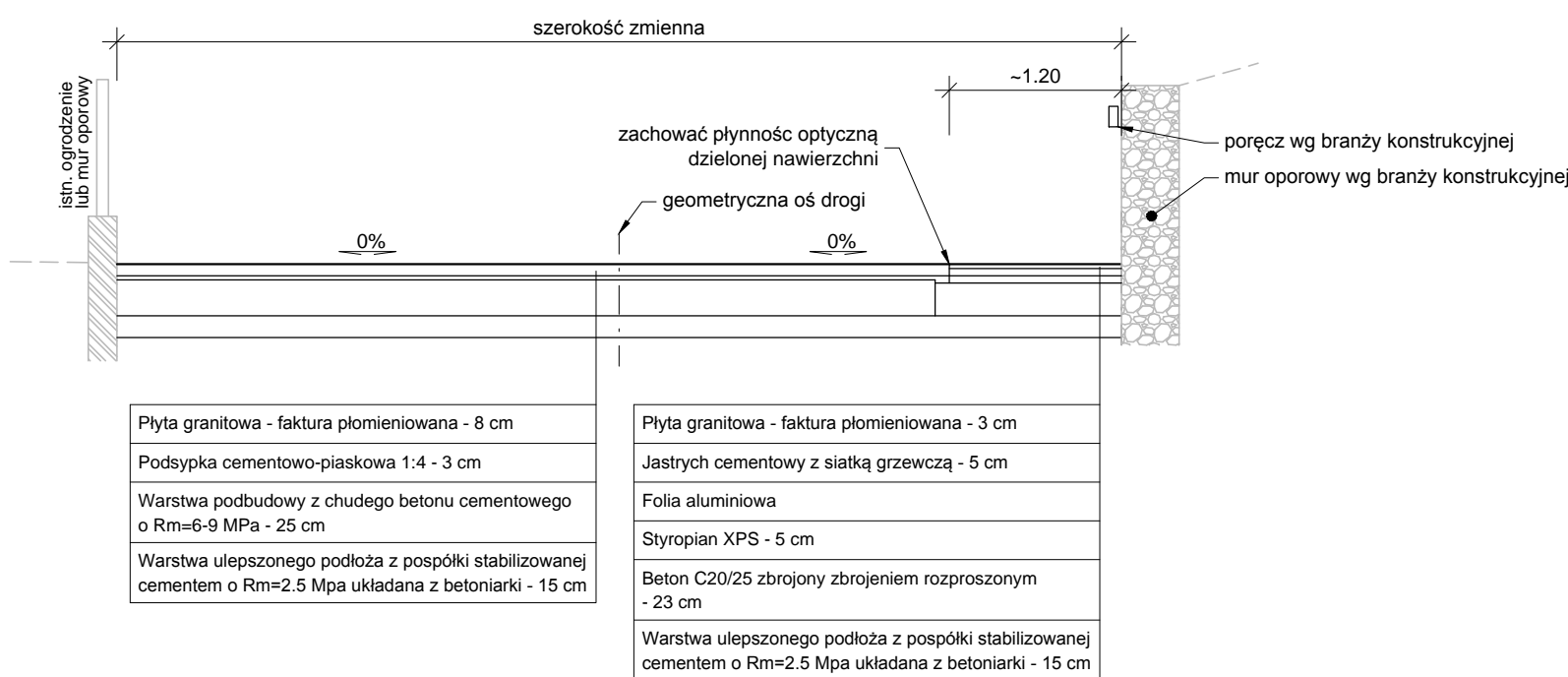
Krawężnik granitowy 15x30 cm
Podsypka cementowo-piaskowa 1:4 - 3 cm
Ława betonowa z betonu C 12/15,

Płyta granitowa - faktura płomieniowana - 8 cm
Podsypka cementowo-piaskowa 1:4 - 3 cm
Warstwa podbudowy z kruszywa łamanego, stabilizowanego mechanicznie 0/31,5 mm - 15 cm
warstwa ulepszonego podłoża pospółki stabilizowanej cementem o Rm=2.5 Mpa układana z betoniarki - 15 cm

Krawężnik granitowy 15x30 cm
Podsypka cementowo-piaskowa 1:4 - 3 cm
Ława betonowa z betonu C 12/15,

PRZEKRÓJ KONSTRUKCYJNY NR 2

odcinek ul. Mickiewicza z nawierzchnią częściowo podgrzewaną (km 0+729 - 0+809)

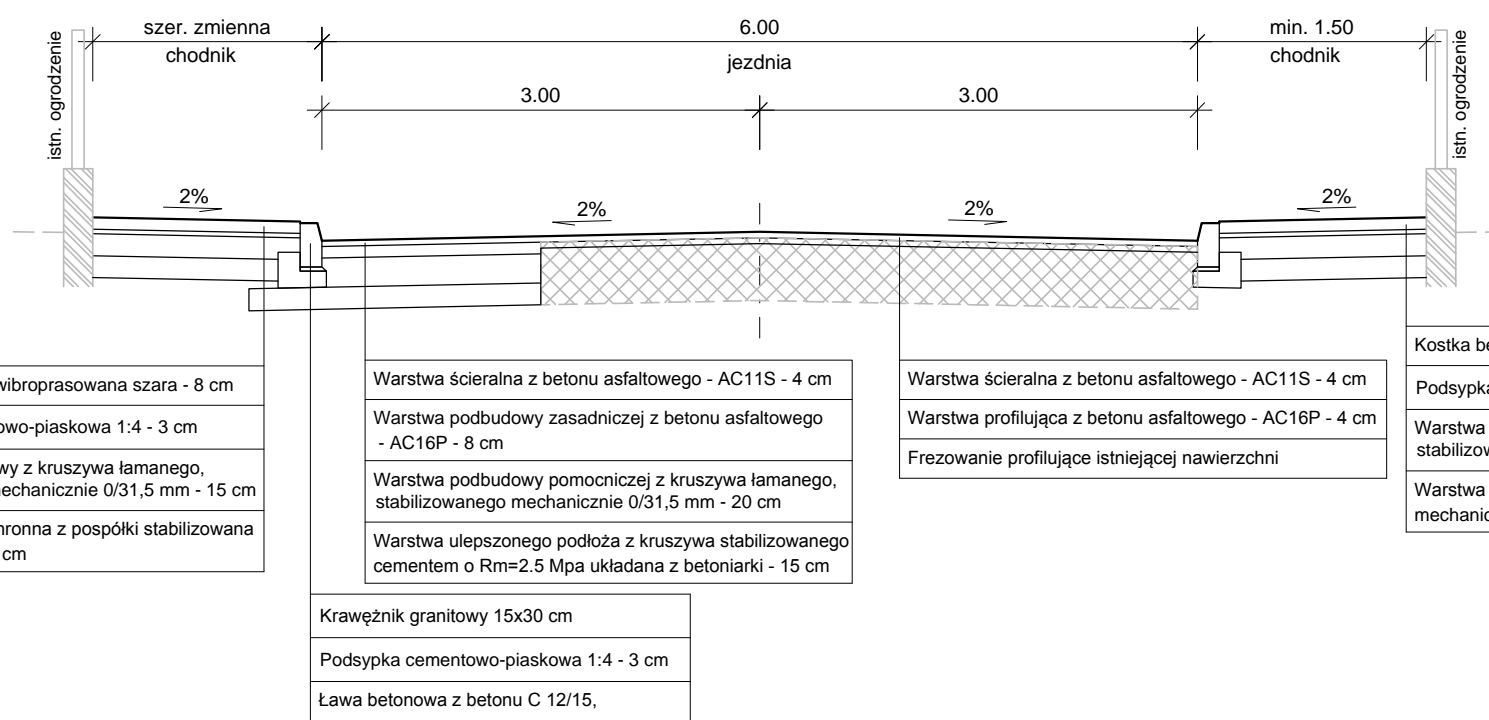


Płyta granitowa - faktura płomieniowana - 8 cm
Podsypka cementowo-piaskowa 1:4 - 3 cm
Warstwa podbudowy z chudego betonu cementowego o Rm=6-9 MPa - 25 cm
Warstwa ulepszonego podłoża z pospółki stabilizowanej cementem o Rm=2.5 Mpa układana z betoniarki - 15 cm

Płyta granitowa - faktura płomieniowana - 3 cm
Jastrych cementowy z siatką grzewczą - 5 cm
Folia aluminiowa
Styropian XPS - 5 cm
Beton C20/25 zbrojony zbrojeniem rozproszonym - 23 cm
Warstwa ulepszonego podłoża z pospółki stabilizowanej cementem o Rm=2.5 Mpa układana z betoniarki - 15 cm

PRZEKRÓJ KONSTRUKCYJNY NR 4

ciąg ul. Konstytucji 3-go Maja od deptaka do ul. Parkowej



Kostka betonowa wibroprasowana szara - 8 cm
Podsypka cementowo-piaskowa 1:4 - 3 cm
Warstwa podbudowy z kruszywa łamanego, stabilizowanego mechanicznie 0/31,5 mm - 15 cm
Warstwa mrozochronna z pospółki stabilizowana mechanicznie - 15 cm

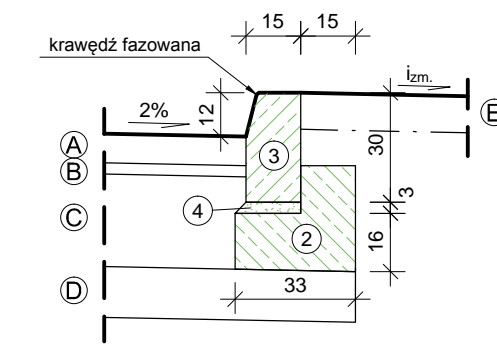
Krawężnik granitowy 15x30 cm
Podsypka cementowo-piaskowa 1:4 - 3 cm
Ława betonowa z betonu C 12/15,

Warstwa ścieralna z betonu asfaltowego - AC11S - 4 cm
Warstwa podbudowy zasadniczej z betonu asfaltowego - AC16P - 8 cm
Warstwa podbudowy pomocniczej z kruszywa łamanego, stabilizowanego mechanicznie 0/31,5 mm - 20 cm
Warstwa ulepszonego podłoża z kruszywa stabilizowanego cementem o Rm=2.5 Mpa układana z betoniarki - 15 cm

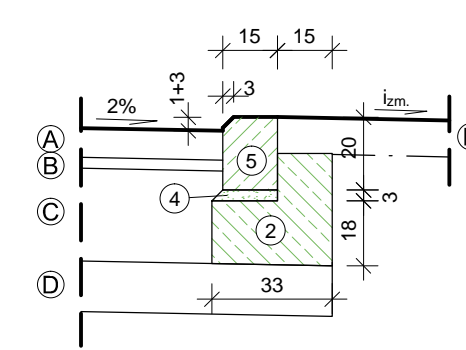
Warstwa ścieralna z betonu asfaltowego - AC11S - 4 cm
Warstwa profilująca z betonu asfaltowego - AC16P - 4 cm
Frezowanie profilujące istniejącej nawierzchni

Kostka betonowa wibroprasowana szara - 8 cm
Podsypka cementowo-piaskowa 1:4 - 3 cm
Warstwa podbudowy z kruszywa łamanego, stabilizowanego mechanicznie 0/31,5 mm - 15 cm
Warstwa mrozochronna z pospółki stabilizowana mechanicznie - 15 cm

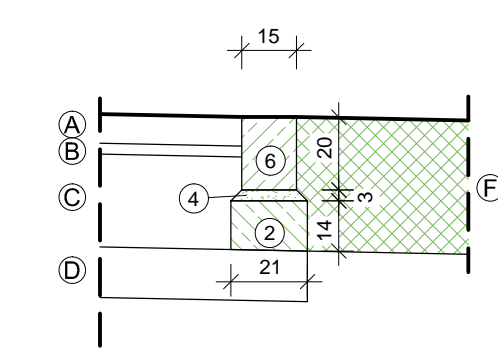
SZCZEGÓŁ "A"
KRAWĘŻNIK GRANITOWY
30x15 cm - WYSTAJĄCY +12 cm
skala 1:20



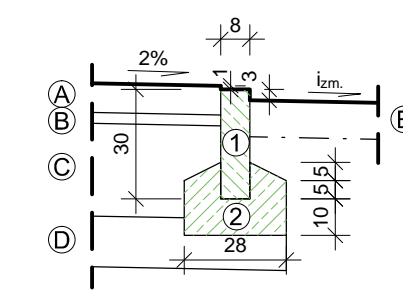
SZCZEGÓŁ "B"
KRAWĘŻNIK GRANITOWY
20x15 cm - OBNIŻONY +3 cm
skala 1:20



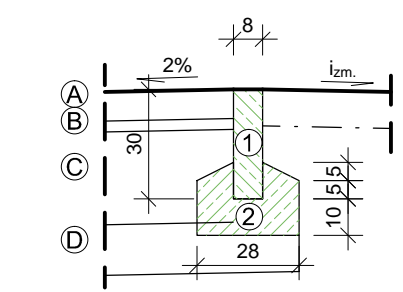
SZCZEGÓŁ "C"
KRAWĘŻNIK GRANITOWY
20x15 cm - WTOPIONY "NA ZERO"
skala 1:20



SZCZEGÓŁ "D1"
OBRZEŻE CHODNIKOWE
GRANITOWE 8x30 cm
skala 1:20



SZCZEGÓŁ "D2"
OBRZEŻE CHODNIKOWE
GRANITOWE 8x30 cm
skala 1:20



- Opis warstw:
- Obrzeże granitowe 8x30 cm.
 - Ława betonowa z betonu C 12/15.
 - Krawężnik granitowy 15x30 cm.
 - Podsypka cementowo-piaskowa 1:4 - 3 cm.
 - Krawężnik granitowy 15x20 cm z fazą.
 - Krawężnik granitowy 15x20 cm.
- A. Płyta granitowa - 8 cm.
B. Podsypka cem.-piask. 1:4 - 3 cm.
C. Podbudowa z kruszywa łamanego - 25 cm.
D. Podłoże ulepszone cementem - 15 cm.
E. Warstwa humusu - 10 cm.
F. Istn. nawierzchnia na posesjach prywatnych.

4.		
3.		
2.		
1.		
Indeks	Zmiany	Data
Wszystkie prawa zastrzeżone. Rysunek ten podlega ochronie prawnej zgodnie z przepisami Ustawy z dnia 04.02.1994r. o Prawie autorskim i prawach pokrewnych. Powielanie oraz wykorzystywanie rysunku bez zgody autora może być karalne.		
OBJEKT Przebudowa ciągu spacerowego w części ul. Konstytucji 3 Maja, części ul. Łącznej i ul. Mickiewicza wraz z infrastrukturą towarzyszącą		
INWESTOR Gmina Karpacz ul. Konstytucji 3 Maja 54, 58-540 Karpacz		
CONSULTING - PROJECT Biuro Konsultingowo - Projektowe ul. Plac Piastowski 28, 58-560 Jelenia Góra tel. 67 817 667; e-mail: office@cp-karpacz.pl		
PROJEKTANT - BRANŻA DROGOWA mgr inż. Dariusz Rusnak	NR UPRAWNIEN 12/96/ZG	PODPIŚ 12/96/ZG
SPRAWDZAJĄCY - BRANŻA DROGOWA mgr inż. Marek Langer	65/2005/ZG	
RYTUŚ PROJEKT WYKONAWCZY BRANŻA DROGOWA PRZEKROJE KONSTRUKCYJNE		SKALA 1:50 DOKŁAD 2015-12-17 TAB. RYS. DR.02