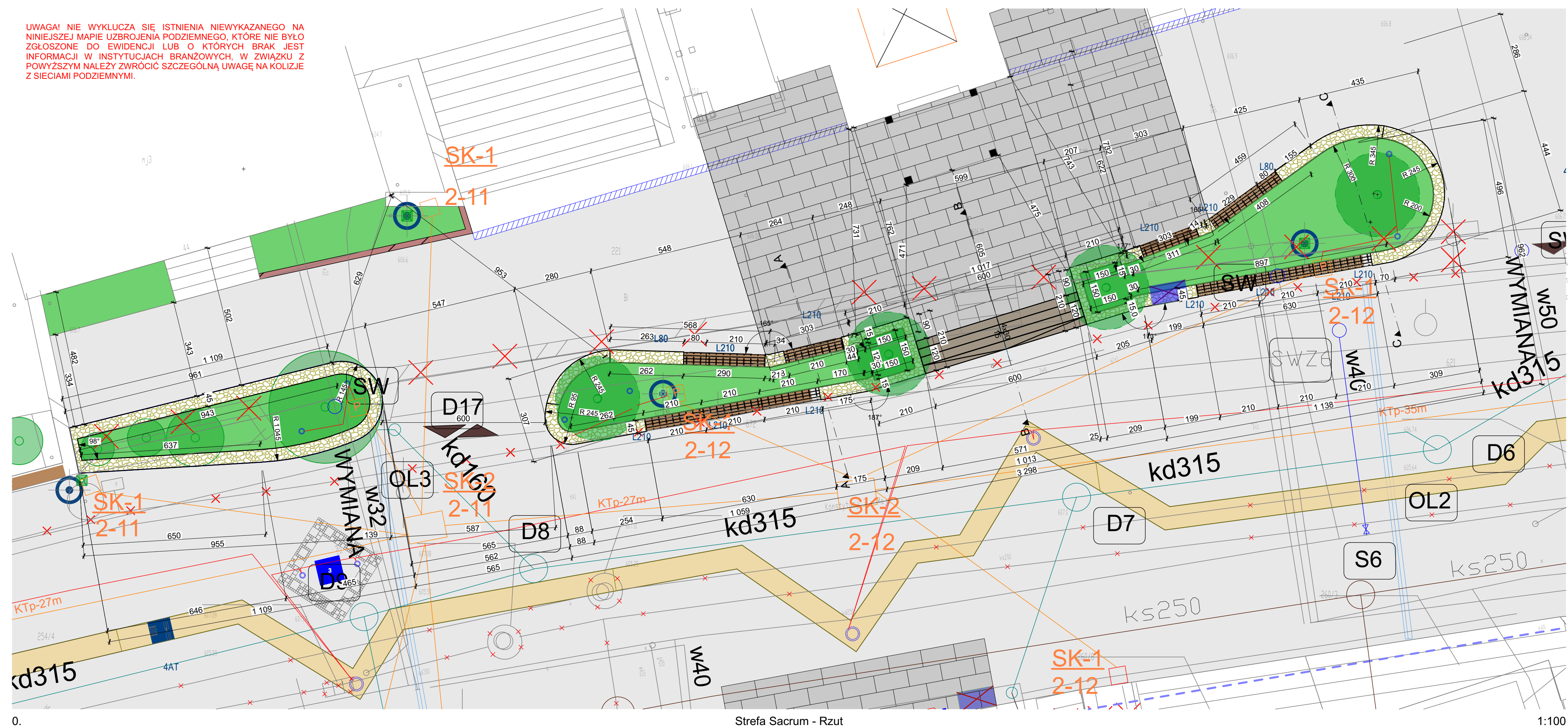


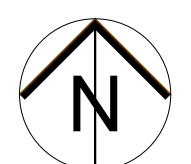
UWAGA! NIE WYKŁUCZA SIĘ ISTNIENIA NIETYTUŁOWANEGO NA NINIEJSZEJ MAPIE UZBROJENIA PODZIEMNEGO, KTÓRE NIE BYŁO ZGŁOSZONE DO EWIDENCJI LUB O KTÓRYCH BRAK JEST INFORMACJI W INSTYTUCJACH BRANŻOWYCH. W ZWIĄZKU Z POWYŻSZYM NALEŻY ZWRÓCIĆ SZCZEGÓLNĄ UWAGĘ NA KOLIZJE Z SIECIAMI PODZIEMNYMI.



Strefa Sacrum - Rzut

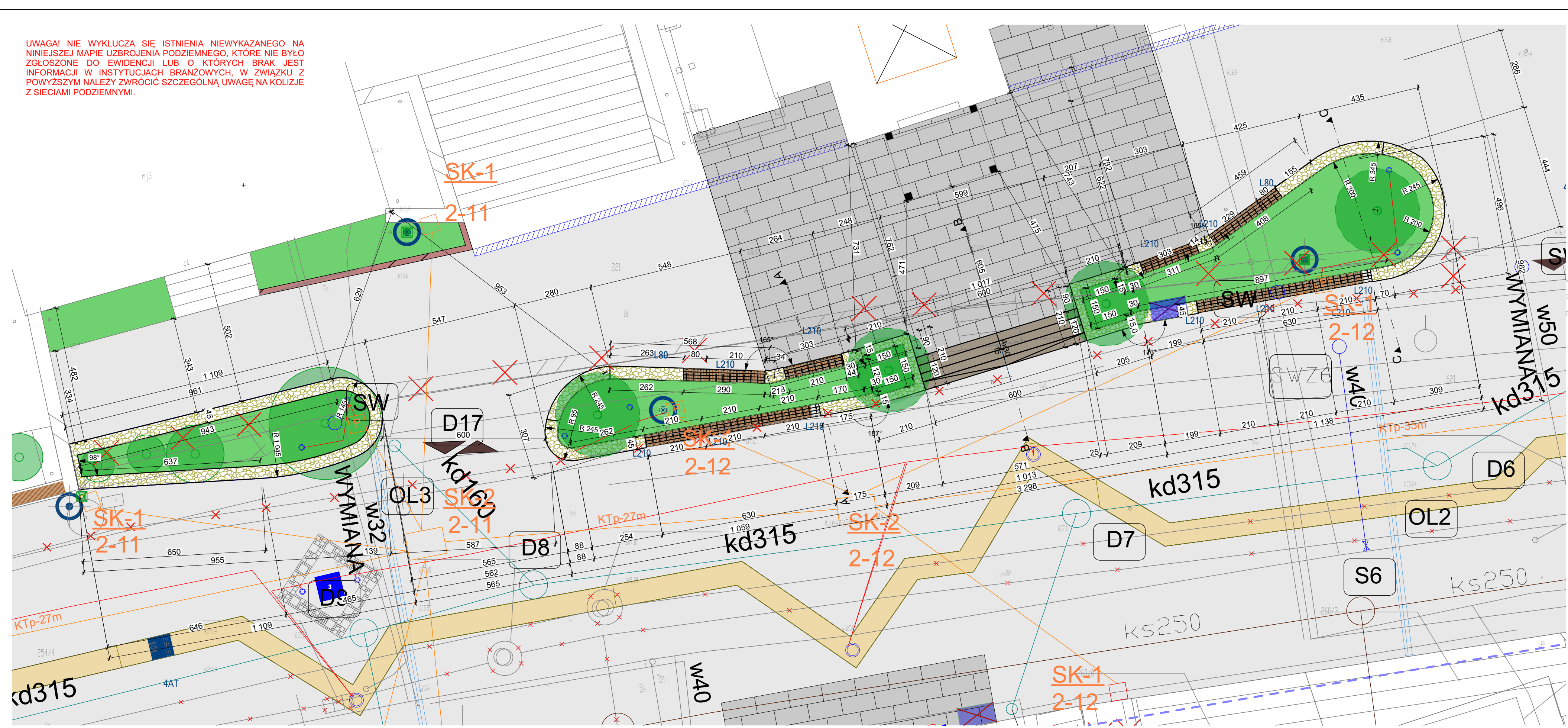
1:100

- LEGENDA:**
- Linia "Scarpa" na ciągu pieszym (płyty 80x80 koloru piaskowego)
 - Nawierzchnia ciągu pieszego (granitowe płyty i kostka)
 - Nawierzchnia schodów (ciemne stopnie granitowe)
 - Nawierzchnia placu (ciemne płyty granitowe 120x60)
 - Wjazdy na posesje
 - Dominanta architektoniczna
 - Meble małej architektury z opisem kodowym
 - Art punkt
 - Zagospodarowany obszar zieleni
 - Wycinka drzew lub objekty do likwidacji/wyburzenia
 - Tablica ogłoszeniowa dla niewidomych
 - Odwodnienie liniowe szczelinowe
 - Odwodnienie liniowe korytkowe
 - Projektowany wodociąg z węzłem
 - Projektowana kanalizacja sanitarna
 - Projektowana kanalizacja deszczowa
 - Projektowana kanalizacja teletechniczna
 - Projektowany kabel elektryczny
 - Słup oświetleniowy
 - Saska energetyczna ze złączami 380V i 230V
 - Oprawy doziemne LED - punktowe
 - Oprawy doziemne LED - liniowe
 - Murki kamienne granitowe



| | | |
|---|----------------|--|
| 4. | | |
| 3. | | |
| 2. | | |
| 1. | | |
| Zmiany | | |
| Data | | |
| Wszystkie prawa zastrzeżone. Rysunek ten podlega ochronie prawnej zgodnie z przepisami ustawy z dnia 04.02.1994r. o Prawie autorskim i prawach pokrewnych. Powielanie oraz wykorzystywanie rysunku bez zgody autora może być karalne. | | |
| Przebudowa ciągu spacerowego w części ul. Konstytucji 3 Maja, części ul. Łącznej i ul. Mickiewicza wraz z infrastrukturą towarzyszącą | | |
| WYKONAWCA | | |
| Gmina Karpacz ul. Konstytucji 3 Maja 54, 58-540 Karpacz | | |
| CONSULTING - PROJECT Buro Konsultingowo - Projektowe | | |
| ul. Piłsudskiego 26, 58-580 Jelenia Góra tel. 602 811 602, e-mail: of@burokonsulting.pl | | |
| PROJEKTANT | NR UPRAWNIENIA | |
| arch. Robert Futerhändler | 1890/88 | |
| OPISOWUJĄCY | NR UPRAWNIENIA | |
| arch. Grażyna Futerhändler | 2171/90 | |
| PROJEKTOWUJĄCY | NR UPRAWNIENIA | |
| arch. Jarosław Hnatyk | 382/82/WBPP | |
| OPRACOWUJĄCY | NR UPRAWNIENIA | |
| arch. Lech Barański | 382/82/WBPP | |
| INŻYNIER | | |
| Anna Illnicka | | |
| PROJEKT WYKONAWCZY | | |
| Strefa Sacrum - Rzut skala 1:100 | | |
| SKALA | | |
| 1:100 | | |
| DATA | | |
| 2015-12-07 | | |
| NR RYSUNKU | | |
| SC.01.1 | | |

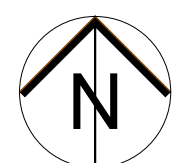
UWAGA! NIE WYKŁUCZA SIĘ ISTNIENIA NIETYTUŁOWANEGO NA NINIEJSZEJ MAPIE UZBROJENIA PODZIEMNEGO, KTÓRE NIE BYŁO ZGŁOSZONE DO EWIDENCJI LUB O KTÓRYCH BRAK JEST INFORMACJI W INSTYTUCJACH BRANŻOWYCH. W ZWIĄZKU Z POWYŻSZYM NALEŻY ZWRÓCIĆ SZCZEGÓLNĄ UWAGĘ NA KOLIZJE Z SIECIAMI PODZIEMNYMI.



Strefa Sacrum - Rzut

1:100

- LEGENDA:**
- Linia "Scarpa" na ciągu pieszym (płyty 80x80 koloru piaskowego)
 - Nawierzchnia ciągu pieszego (granitowe płyty i kostka)
 - Nawierzchnia schodów (ciemne stopnie granitowe)
 - Nawierzchnia placu (ciemne płyty granitowe 120x60)
 - Wjazdy na posesje
 - Dominanta architektoniczna
 - Meble małej architektury z opisem kodowym
 - Art punkt
 - Zagospodarowany obszar zieleni
 - Wycinka drzew lub objekty do likwidacji/wyburzenia
 - Tablica ogłoszeniowa dla niewidomych
 - Odwodnienie liniowe szczelinowe
 - Odwodnienie liniowe korytkowe
 - Projektowany wodociąg z węzłem
 - Projektowana kanalizacja sanitarna
 - Projektowana kanalizacja deszczowa
 - Projektowana kanalizacja teletechniczna
 - Projektowany kabel elektryczny
 - Słup oświetleniowy
 - Saska energetyczna ze złączami 380V i 230V
 - Oprawy doziemne LED - punktowe
 - Oprawy doziemne LED - liniowe
 - Murki kamienne granitowe



| | | |
|---|----------------|--|
| 4. | | |
| 3. | | |
| 2. | | |
| 1. | | |
| Zmiany | | |
| Data | | |
| Wszystkie prawa zastrzeżone. Rysunek ten podlega ochronie prawnej zgodnie z przepisami ustawy z dnia 04.02.1994r. o Prawie autorskim i prawach pokrewnych. Powielanie oraz wykorzystywanie rysunku bez zgody autora może być karalne. | | |
| Przebudowa ciągu spacerowego w części ul. Konstytucji 3 Maja, części ul. Łącznej i ul. Mickiewicza wraz z infrastrukturą towarzyszącą | | |
| WYKONAWCA | | |
| Gmina Karpacz ul. Konstytucji 3 Maja 54, 58-540 Karpacz | | |
| CONSULTING - PROJECT Buro Konsultingowo - Projektowe | | |
| ul. Piłsudskiego 26, 58-580 Jelenia Góra tel. 602 811 602, e-mail: of@burokonsulting.pl | | |
| PROJEKTANT | NR UPRAWNIENIA | |
| arch. Robert Futerhändler | 1890/88 | |
| OPISOWUJĄCY | NR UPRAWNIENIA | |
| arch. Grażyna Futerhändler | 2171/90 | |
| PROJEKTOWUJĄCY | NR UPRAWNIENIA | |
| arch. Jarosław Hnatyk | 382/82/WBPP | |
| OPRACOWUJĄCY | NR UPRAWNIENIA | |
| arch. Lech Barański | 382/82/WBPP | |
| INŻYNIER | | |
| Anna Illnicka | | |
| PROJEKT WYKONAWCZY | | |
| Strefa Sacrum - Rzut skala 1:100 | | |
| SKALA | | |
| 1:100 | | |
| DATA | | |
| 2015-12-07 | | |
| NR RYSUNKU | | |
| SC.01.1 | | |