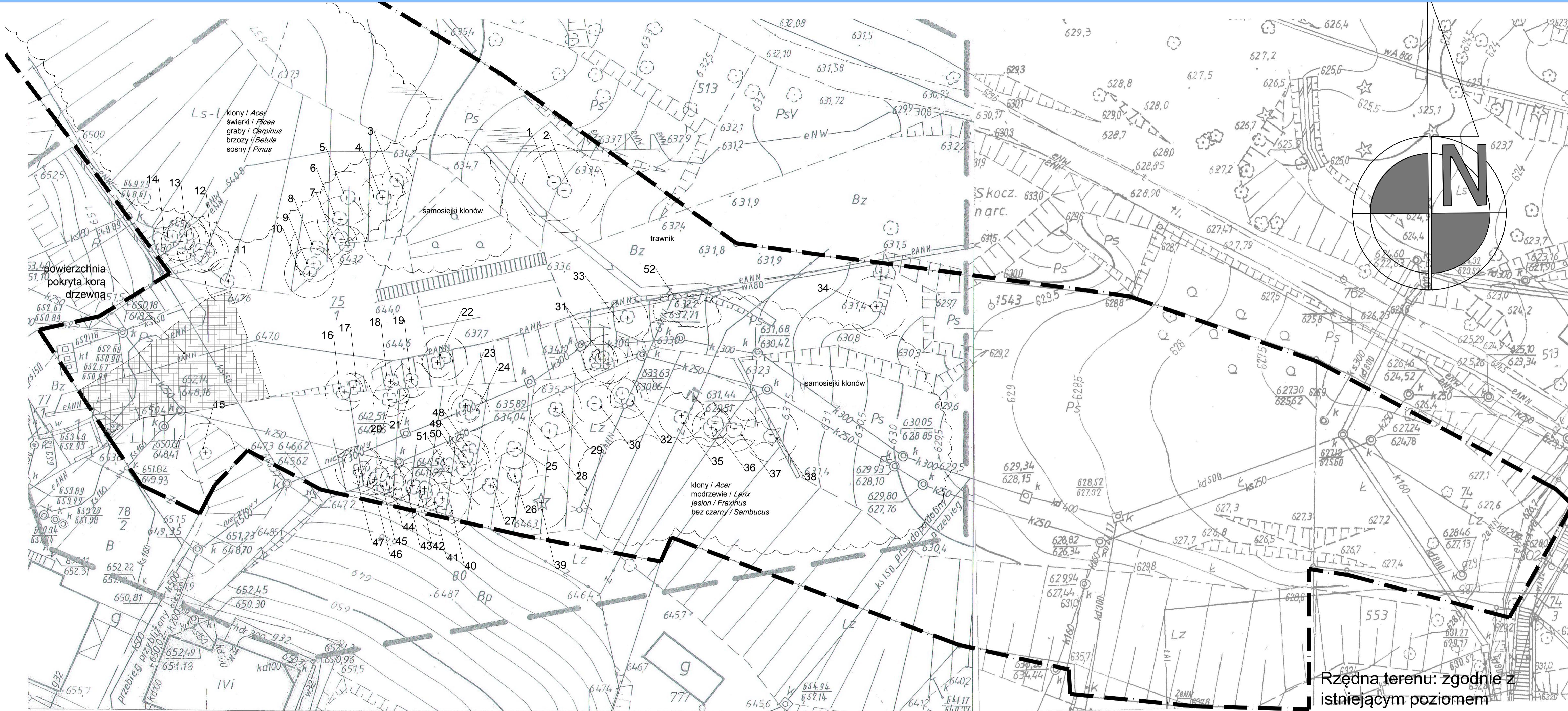


PARK PRZY SKOCZNI W KARPACZU



WYKAZ PROJEKTOWANYCH ISTNIEJĄCYCH					WYKAZ PROJEKTOWANYCH ISTNIEJĄCYCH					WYKAZ PROJEKTOWANYCH ISTNIEJĄCYCH							
NUMER	TAKSON	OBWÓD PNA[m]	SREDNICA KORONY[m]	POWIERZCHNIA KRZEWU[m²]	UWAGI	NUMER	TAKSON	OBWÓD PNA[m]	SREDNICA KORONY[m]	POWIERZCHNIA KRZEWU[m²]	UWAGI	NUMER	TAKSON	OBWÓD PNA[m]	SREDNICA KORONY[m]	POWIERZCHNIA KRZEWU[m²]	UWAGI
1	Acer platanoides / Klon pospolity	240	12			21	Acer platanoides / Klon pospolity	240	12			41	Betula pendula / brzoza brodawkowata	108	5		
2	Acer platanoides / Klon pospolity	235	12		posusz w koronie ok 10%	22	Acer platanoides / Klon pospolity	120,90	5		pień rozdziela się na wysokości 20 cm na dwa przewrodku, brzozi przewrodek na wys. 60 cm	42		98	5		
3	Acer platanoides / Klon pospolity	83	4			23		80	4			43		80	4		
4	Tilia cordata / Lipa drobnolistna	92	5		na wysokości ok 80 cm pień rozdziela się na 3 przewrodku	24	Betula pendula / brzoza brodawkowata	110	5			44	Acer platanoides / Klon pospolity	99	5		
5	Fraxinus excelsior / Jesion wyniosły	87	4			25		89	3,5			45		86	4		
6		98	8			26	Acer platanoides / Klon pospolity	92	4			46	Tilia cordata / Lipa drobnolistna	92	4		
7		86	6			27		90	3			47		90	3		
8	Acer platanoides / Klon pospolity	95	4		drzewa ranne na skarpie	28		94	4		posusz w koronie ok 20%	48		94	4		
9		100	5			29	Tilia cordata / Lipa drobnolistna	82,85,83	6		pień na wysokości 30 cm rozdziela się na 3 przewrodku	49		85	3		
10		84	3			30	Acer platanoides / Klon pospolity	75	3,5			50		88	3,5		
11		98	4			31	Tilia cordata / Lipa drobnolistna	90,92,93,100,98	15		forma dwupiętna drzewa	51		106	5		
12		79,85,82	5			32	Acer platanoides / Klon pospolity	72,81	4,5		forma dwupiętna drzewa	52	Fatsia japonica / rdestowiec czarnokwiatowy		6		torstwo ekspansywne bylina
13		75,92,84	6		posusz w koronie ok 10%	33		134	5								
14	Betula pendula / brzoza brodawkowata	220	4			34	Fraxinus excelsior / Jesion wyniosły	240	6		na wys. 2m pień rozdziela się na dwa przewrodku						
15	Fraxinus excelsior / Jesion wyniosły	140	6			35		220	5		na wysokości ok 140 cm rozdziela się na dwa przewrodku, posusz w koronie ok 15%						
16	Acer platanoides / Klon pospolity	89	3			36		94	4								
17	Betula pendula / brzoza brodawkowata	94	3			37	Acer platanoides / Klon pospolity	98	4								
18	Acer platanoides / Klon pospolity	80	4		peń boczny o średnicy 20 cm	38		103	4,5								
19	Betula pendula / brzoza brodawkowata	160	5			39	Picea / Świerk pospolity	220	5								
20	Fraxinus excelsior / Jesion wyniosły	80,60	6			40	Acer platanoides / Klon pospolity	114	5		forma dwupiętna						

INWENTARYZACJA ZIELENI

1:250



*** DOKUMENTACJA CHRONIONA JEST PRAWEM AUTORSKIM ***

AARL
ATELIER ARCHITECTURY
Radosław Zubrzycki

PROJEKTOWANIE ARCHITECTURA DESIGN
ATELIER ARCHITECTURY RADOSŁAW ZUBRZYCKI
Ul. Św. Jana 9a 59-900 Zgorzelec www.aarz.pl tel: 514493382

Tytuł projektu: **INWENTARYZACJA ZIELENI**

Etap projektowy: **PROJEKT BUDOWLANY**

Bransz: **ZAGOSPODAROWANIE TERENU**

Skala rysunku: **1:250** Strona dokumentacji: **03/2018**

Data produkcji: **01/2018** Data poprawki: **---** Klient: **Gmina Karpacz**

ARCHITECTURA - PROJEKTANT:
mgr inż. arch. Radosław Zubrzycki
Nr upraw. 661.L/00002014/00W
uprawnienia budowlane w specjalności architektonicznej bez ograniczeń

mgr inż. arch. Radosław Zubrzycki
Nr upraw. 661.L/00002014/00W
uprawnienia budowlane w specjalności architektonicznej bez ograniczeń

ID

DOKUMENTACJA ORYGINALNA