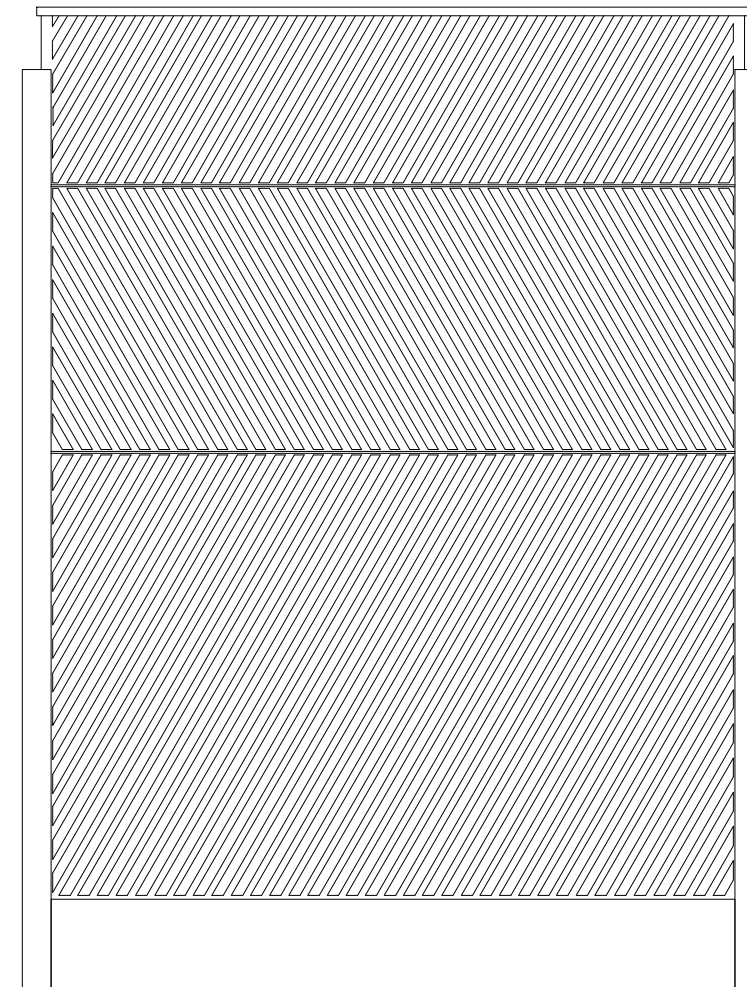
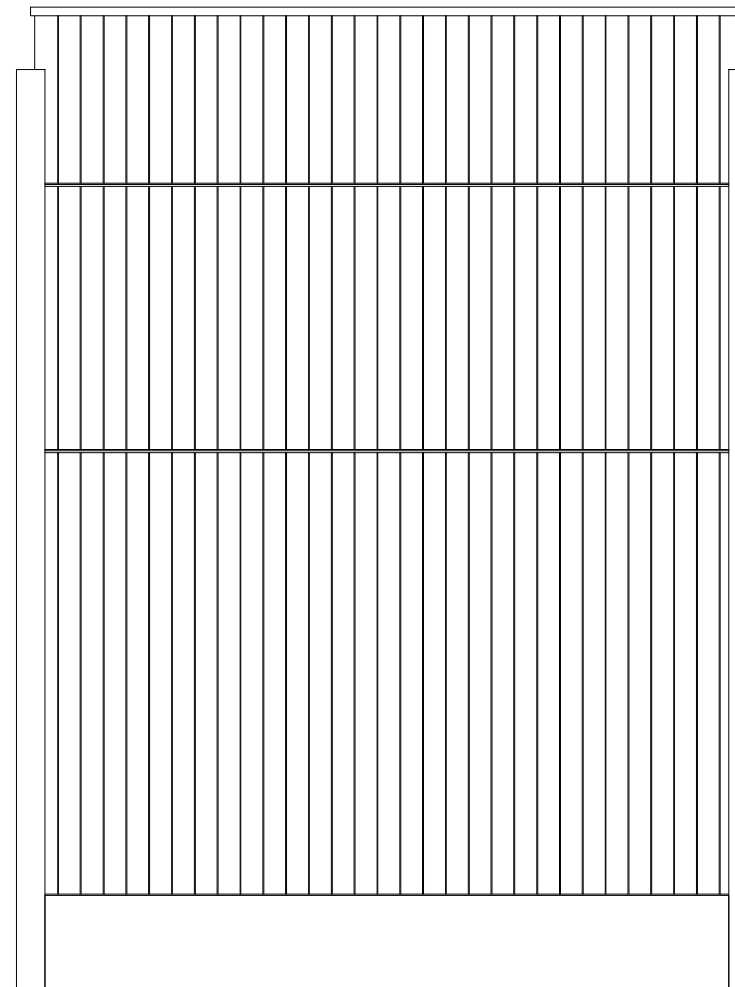


WIDOK OKŁADZINA Z LISTEW + PŁYTA POCHŁANIAJĄCA

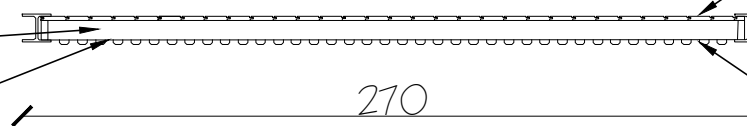


WIDOK OKŁADZINA Z DESEK PIÓRO - WPUST



PODVALINA BETONOWA  
12 CM

BELKA DREWNIANA  
WELON SZKLANY



DESKI DREWNIANE PIÓRO- WPUST

HEB 160

LISTWY DREWNIANE 5\*2,5 CM

235  
25

# DOKUMENTACJA ORYGINALNA

\*\* DOKUMENTACJA CHRONIONA JEST PRAWEM AUTORSKIM



**PROJEKTOWANIE ARCHITEKTURA DESIGN**  
ATELIER ARCHITEKTURY RADOSŁAW ŻUBRYCKI  
Ul. Św. Jana 9a 59-900 Zgorzelec www.aarz.pl tel: 514492382

Tytuł rysunku  
Roboty budowlane polegające na kompleksowym zagospodarowaniu terenu w ramach inwestycji pn. „Rozwój terenów zieleni w gminie Karpacz poprzez tworzenie i odnowienie terenów zieleni w celu poprawy jakości środowiska - MIEJSKI PARK ZABAW”  
Adres inwestycji: wg strony pierwszej projektu budowlanego

**D2-02**

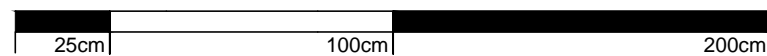
Tytuł rysunku <b>OSŁONA TOALETY</b>	Etap projektowy <b>PROJEKT BUDOWLANY</b>
Branża: <b>ARCHITEKTURA I KONSTRUKCJA</b>	

Skala rysunku <b>1:20</b>	Strona dokumentacji	Numer projektu <b>03/2018</b>
Data produkcji <b>01/2018</b>	Data poprawki ----	Klient <b>Gmina Karpacz</b>

ARCHITEKTURA - PROJEKTANT:  
mgr inż. arch. Radosław Żubrycki  
Nr upr. 66/LuOKK/2014/GW  
uprawnienia budowlane w specjalności architektonicznej bez ograniczeń

KONSTRUKCJA - OPRACOWUJĄCY:  
inż. Robert Drabko  
Nr upr. 195/DOŚ/12  
w specjalności konstrukcyjno-budowlanej bez ograniczeń

## DETAL - OSŁONA TOALETY



SKALA 1:20

Budowa projektowanych paneli drewnianych

Konstrukcja z listewek drewnianych na konstrukcji stalowej.

- drewno z drzewa iglastego: świerk, kolor lakieru do drewna zbliżony do RAL 8014

Długość 3\*2,70 m  
Wysokość 2,35 m

**2**