

**DETAL ZAGOSPODAROWANIA  
SKALA 1:250**

Rzędna terenu zgodnie z istniejącym poziomem

PROJEKTOWANE NASADZENIA

PRZEBUDOWA ISTNIEJĄCYCH  
SCHODÓW TERENOWYCH

PROJEKTOWANE SŁUPY  
PRZY WEJŚCIU DO PARKU

PRZEBUDOWA ISTNIEJĄCYCH  
SCHODÓW TERENOWYCH

PROJEKTOWANA ZMIANA LOKALIZACJI  
URZĄDZEN SIŁOWNI ZEWNĘTRZNEJ

PROJEKTOWANA OSŁONA  
ISTNIEJĄCEJ TOILETY  
Z PNACZAMI

PROJEKTOWANE UTWARDZENIE  
KOSTKĄ KAMIENIA

STREFA  
GÓRKI  
SANECZKOWEJ

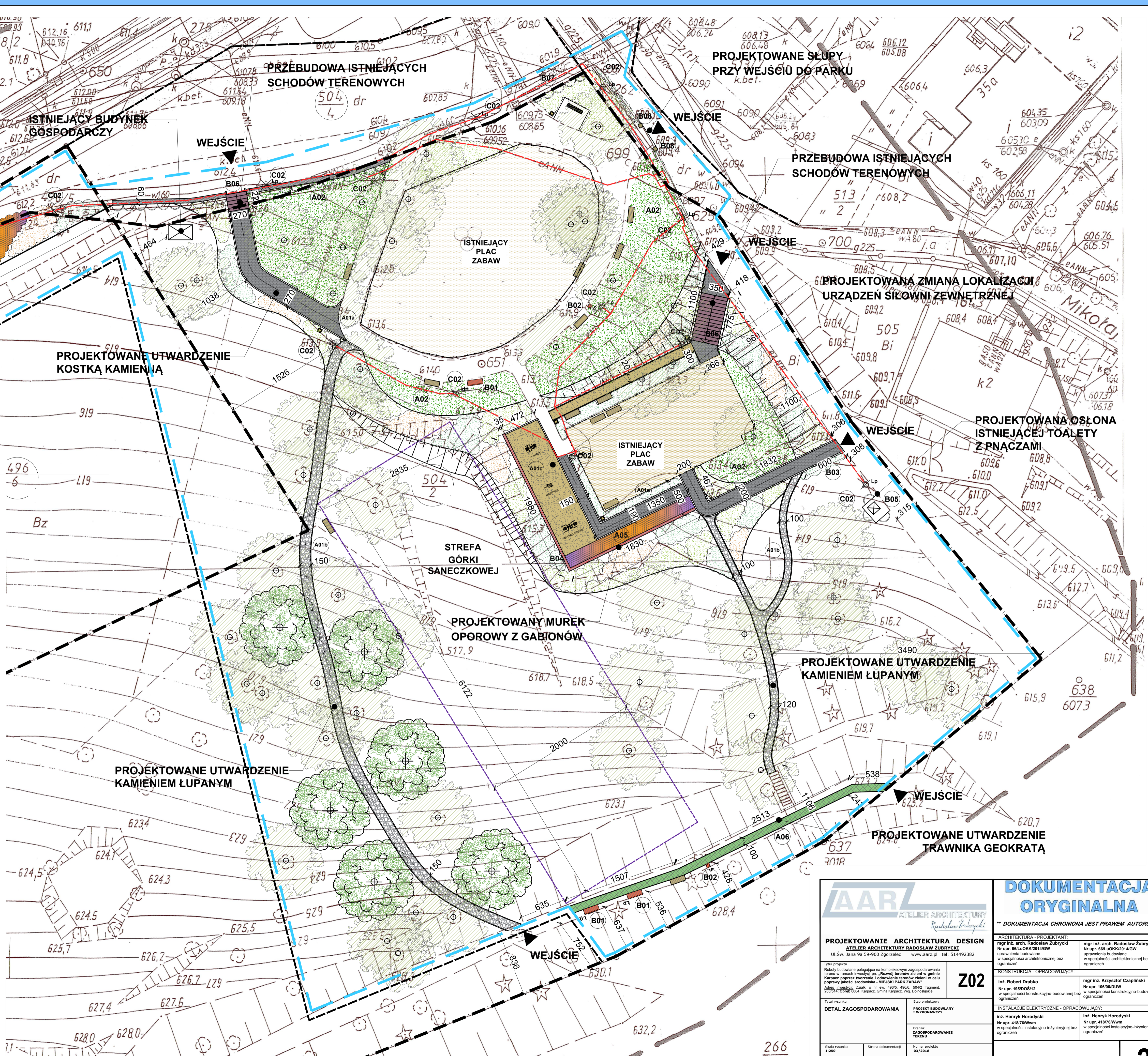
PROJEKTOWANY MUREK  
OPOROWY Z GABIONÓW

PROJEKTOWANE UTWARDZENIE  
KAMIENIEM ŁUPANYM

PROJEKTOWANE UTWARDZENIE  
KAMIENIEM ŁUPANYM

PROJEKTOWANE UTWARDZENIE  
TRAWNIKA GEOKRATĄ

- OZNACZENIA :**
- GRANICA DZIAŁKI
  - OBSZAR OPRAWOWANIA
  - OBSZAR ODDZIAŁYWANIA
  - WEJŚCIE
  - PROJEKTOWANA INSTALACJA ZALICZNIKOWA ELEKTROENERGETYCZNA
  - PROJEKTOWANA ŁAWKA
  - PROJEKTOWANY KOSZ NA ŚMIECI
  - PROJEKTOWANE LAMPY MIEJSKIE
  - PROJEKTOWANE LAMPY POSADZKOWE/ NAŚWIETLACZE
  - PROJEKTOWANY MUREK OPOROWY Z GABIONÓW
  - ISTNIEJĄCY MUREK OPOROWY Z GABIONÓW
  - ISTNIEJĄCY STOJAK NA ROWERY
  - ISTNIEJĄCA ŁAWKA
  - ISTNIEJĄCY KOSZ NA ŚMIECI
  - A01A PROJEKTOWANA ZIELEŃ NISKA
  - A01B ISTNIEJĄCA ZIELEŃ WYSOKA
  - A01C PROJEKTOWANA ZIELEŃ WYSOKA
  - A02 PROJEKTOWANE GRUPY KRZEWÓW
  - A03 PROJEKTOWANE PNĄCZA
  - A04 PROJEKTOWANE PNĄCZA



<p><b>PROJEKTOWANIE ARCHITECTURA DESIGN</b> ATELIER ARCHITECTURY RADOSŁAW ZUBRYCKI ul. Św. Józefa 5A 59-900 Zgorzelec www.aarz.pl tel: 51 4492382</p>		<p><b>DOKUMENTACJA ORYGINALNA</b></p> <p><b>Z02</b></p>	
		<p>ARCHITECTURA - PROJEKTANT: mgr inż. arch. Radosław Zubrycki Nr upr. 6614/OKK/2014/GW w specjalności architektonicznej bez ograniczeń</p> <p>KONSTRUKCJA - OPRACOWUJĄCY: mgr inż. Krzysztof Czapliński Nr upr. 106/00/DUW w specjalności konstrukcyjno-budowlanej bez ograniczeń</p>	
<p>Instalacje elektryczne - OPRACOWUJĄCY: inż. Henryk Morodyski Nr upr. 418/76/Wem w specjalności instalacyjno-energetycznej bez ograniczeń</p>		<p>Instalacje elektryczne - OPRACOWUJĄCY: inż. Henryk Morodyski Nr upr. 418/76/Wem w specjalności instalacyjno-energetycznej bez ograniczeń</p>	
<p>Skala rysunku 1:250</p>	<p>Strona dokumentacji -</p>	<p>Numery projektu 02/2018</p>	<p>2</p>