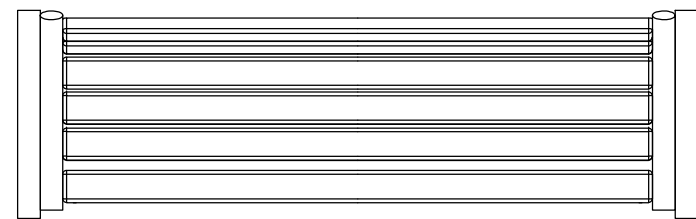


FUNDAMENT C 12 / 15  
30x30x50 CM  
IZOLACJA PRZEWWILGOCIOWA  
NA PODSYPCE Z PIASKU 5 CM

FRONT

Wymiary:  
- długość 180cm  
- wysokość 90cm  
- szerokość 55cm



RZUT

MATERIAŁY  
- nogi ławki z rur fi60,3 ocynkowan; kolor: RAL 9004 - czarny  
- malowanie proszkowe  
- drewno z drzewa iglastego: świerk, kolor lakieru zbliżony do RAL 8014



## DOKUMENTACJA ORYGINALNA

\*\* DOKUMENTACJA CHRONIONA JEST PRAWEM AUTORSKIM

**AAR** ATELIER ARCHITEKTURY  
*Radosław Żubrycki*

**PROJEKTOWANIE ARCHITEKTURA DESIGN**  
**ATELIER ARCHITEKTURY RADOSŁAW ŻUBRYCKI**  
Ul. Św. Jana 9a 59-900 Zgorzelec www.aarz.pl tel: 514492382

Tytuł projektu  
Roboty budowlane polegające na kompleksowym zagospodarowaniu terenu w ramach inwestycji pn. „Rozwój terenów zieleni w gminie Karpacz poprzez tworzenie i odnowienie terenów zieleni w celu poprawy jakości środowiska - SKWER LIPA SĄDOWA”  
Adres inwestycji: wg strony pierwszej projektu budowlanego

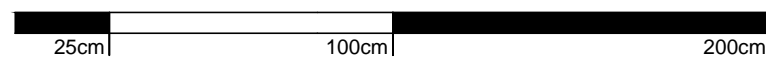
**D1-11**

Tytuł rysunku <b>DETAL ŁAWKI</b>		Etap projektowy <b>PROJEKT BUDOWLANY</b>	
		Branża: <b>ARCHITEKTURA I KONSTRUKCJA</b>	
Skala rysunku <b>1:20</b>	Strona dokumentacji	Numer projektu <b>03/2018</b>	
Data produkcji <b>01/2018</b>	Data poprawki ----	Klient <b>Gmina Karpacz</b>	

ARCHITEKTURA - PROJEKTANT:  
**mgr inż. arch. Radosław Żubrycki**  
Nr upr. 66/LuOKK/2014/GW  
uprawnienia budowlane  
w specjalności architektonicznej bez  
ograniczeń

KONSTRUKCJA - OPRACOWUJĄCY:  
**inż. Robert Drabko**  
Nr upr. 195/DOŚ/12  
w specjalności konstrukcyjno-budowlanej bez  
ograniczeń

### DETAL - ŁAWKA



SKALA 1:20

**1**