

**MAPA DO CELÓW PROJEKTOWYCH**  
Skala 1 : 500

woj.: dolnośląskie  
powiat: jeleniogórski  
gmina: 020601\_1, Karpacz  
obręb: 0002, dz. 386/1 i 386/2  
Sekcja mapy zasadniczej 461.441.1511  
OD.6640.133.2018  
granicze obszaru aktualizacji

Mapa wykonana w układzie współrzędnych prostokątnych płaskich 65 oraz w układzie wysokości „Kronsztadt 60”

Nie wyklucza się istnienia w terenie innych urządzeń podziemnych, nie wykazanych na mapie, które nie zostały zgłoszone do inwentaryzacji lub, o których brak jest informacji w instytucjach branżowych. Działki 386/1 i 386/2 nie są obciążone służebnością.

**FIRMA GEODETA B.P.**  
mgr inż. Beata Palemba  
ul. Grabowskiego 5/2, tel. 605 583 403  
58-500 JELENIA GÓRA  
REGON 230248650 NIP 611-101-01-57

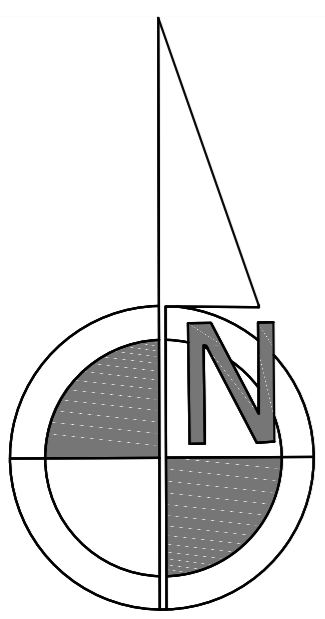
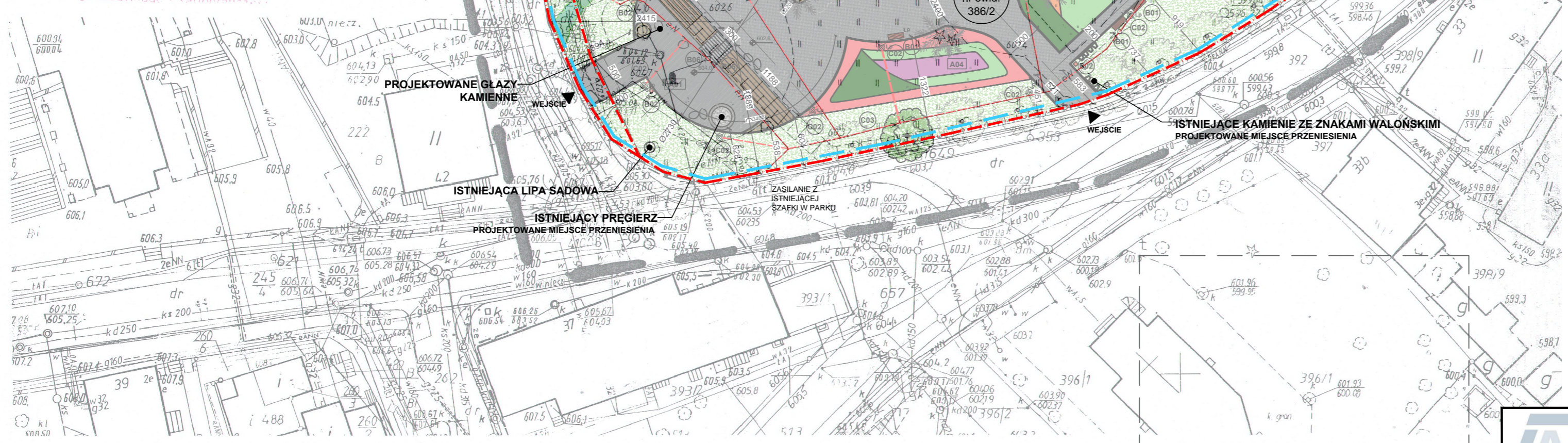
**GEODETA UPRAWNIONY**  
mgr inż. Beata Palemba  
nr upr. 16899

2018-02-22

Oświadczam się, że niniejszy dokument został opracowany w wyniku prac geodezyjnych i kartograficznych, których rezultaty zawiera operat techniczny wpisany do ewidencji materiałów państwowego zasobu geodezyjnego i kartograficznego.

Organ prowadzący państwowy zasób geodezyjny i kartograficzny	STAROSTA JELENIOGÓRSKI
Identyfikator ewidencyjny materiału zasobu - operatu technicznego	P.0206.2018.414
Data wpisania operatu technicznego do ewidencji materiałów zasobu	2018-03-20
Imię, nazwisko i podpis osoby reprezentującej organ	upr. STAROSTY

Jaroslav Chładowski  
Główny Specjalista ds. powiatowego zasobu geodezyjnego i kartograficznego



**PROJEKT ZAGOSPODAROWANIA TERENU**  
1:500



Rzędna terenu: zgodnie z istniejącym poziomem

- OZNACZENIA :**
- GRANICA DZIAŁKI
  - OBSZAR ODDZIAŁYWANIA
  - ▶ WEJŚCIE
  - PROJEKTOWANE INSTALACJA ZALICZNIKOWA WODOCIĄGOWA
  - PROJEKTOWANA INSTALACJA ZALICZNIKOWA ELEKTROENERGETYCZNA
  - PROJEKTOWANA ŁAWKA
  - PROJEKTOWANY KOSZ NA ŚMIECI
  - ⊗ PROJEKTOWANE LAMPY MIEJSKIE
  - PROJEKTOWANE LAMPY POSADZKOWE/NAŚWIETLACZE

- A01A
- A01B
- A02
- A03
- PROJEKTOWANE DREWNIANE SIEDZISKA
- PROJEKTOWANA ZIELEŃ NISKA
- ISTNIEJĄCA ZIELEŃ WYSOKA
- PROJEKTOWANA ZIELEŃ WYSOKA

POTWIERDZENIE PRZEZ PROJEKTANTA  
ZGODNOŚCI MAPY DO CELÓW PROJEKTOWYCH

**ZESTAWIENIE ROBÓT BUDOWLANYCH OBJĘTYCH OPRACOWANIEM**

LP.	SYMBOL / BRANŻA	SYMBOL	ELEMENT ZAGOSPODAROWANIA	WIELKOŚĆ: - IŁOŚĆ [szt.] - DŁUGOŚĆ [m]. - POWIERZCHNIA [m <sup>2</sup> ]
1	<b>A</b> BRANŻA KONS TRUK CJA ZIELEŃ	A01	PROJEKTOWANA KOMUNIKACJA PIESZA - NAWIERZCHNIA Z KOSTKI GRANITOWEJ PŁOMIENIOWANEJ, KOLOR SZARY	1794,13 m <sup>2</sup>
3		A02	PROJEKTOWANA POWIERZCHNIA TRAWNIKA DO RENOWACJI	2050 m <sup>2</sup>
4		A03	PROJEKTOWANE NASADZENIA DRZEW I KRZEWÓW	1 szt. + 77 m <sup>2</sup>
5		A04	PROJEKTOWANE BYLINY	860 m <sup>2</sup>
6	<b>B</b> KONS TRUK CJA	B01	PROJEKTOWANE EL. MAŁEJ ARCH. - ŁAWKA PARKOWA	12 szt.
7		B02	PROJEKTOWANE EL. MAŁEJ ARCH. - KOSZ NA ŚMIECI	4 szt.
8		B03	PROJEKTOWANE EL. MAŁEJ ARCH. - FONTANNA POSADZKOWA	1 szt.
10		B04	PROJEKTOWANE POMIESZCZENIE TECHNICZNE FOTNANNY	1 szt.
11		B05	PROJEKTOWANE EL. MAŁEJ ARCH. - DREWNIANE SIEDZISKA	1 szt.
12		B06	PROJEKTOWANE SCHODY TERENOWE	1 szt.
13	<b>C</b> SIECI INSTALACJE ELEKTRYCZNE	C01	PRZEBUDOWA INSTALACJI ZALICZNIKOWEJ ELEKTROENERGETYCZNEJ	1
14		C02	PROJEKTOWANA LAMPY MIEJSKIE	16
15		C03	PRZYŁĄCZE LAMPY MIEJSKIEJ	1
16	<b>D</b> SIECI INSTALACJE SANITARNE	D01	PRZEBUDOWA INSTALACJI ZALICZNIKOWEJ WODOCIĄGOWEJ	1
17		D02	PROJEKTOWANA FONTANNA POSADZKOWA	1
18		D03	PRZYŁĄCZE FONTANNY POSADZKOWEJ	1

**ZESTAWIENIE POWIERZCHNI PARKU**

L.P.	NR DZIAŁKI EWIDENC.	POWIERZCHNIA[m <sup>2</sup> ]	UDZIAŁ PROCENTOWY
1	386 / 2 i 386 / 1	4900,0000	100%
2	POW. UTWARDZONA	1858,9300	37,93%
	BRUKOWANA	1794,1300	
	DREWNIANA	64,8000	
3	POW. BIOLOGICZNIE CZYNNNA	3041,0700	62,06%
	TRAWNIKI DO RENOWACJI	2050	
	PROJEKTOWANE BYLINY	860	
	POZOSTAŁA ZIELEŃ	131,0700	



**PROJEKTOWANIE ARCHITECTURA DESIGN**  
**ATELIER ARCHITECTURY RADOSŁAW ŻUBRYCKI**  
Ul. Św. Jana 9a 99-900 Zgorzelec www.aar.pl tel: 514492382

Tytuł projektu Roboty budowlane polegające na kompleksowym zagospodarowaniu terenu w ramach inwestycji pn. „Rozwój terenów zieleni w gminie Karpacz poprzez tworzenie i odnowienie terenów zieleni w celu poprawy jakości środowiska - SKWER LIPA SĄDOWA” Adres inwestycji: Działki o nr ew. 386/2, 386/1; Obręb 0002, Karpacz, Gmina Karpacz, Woj. Dolnośląskie		<b>Z01</b>
Tytuł rysunku <b>PROJEKT ZAGOSPODAROWANIA TERENU</b>	Etap projektowy <b>PROJEKT BUDOWLANY</b>	
Skala rysunku 1:500	Strona dokumentacji	Numer projektu 03/2018
Data produkcji 01/2018	Data poprawki	Klient Gmina Karpacz

**DOKUMENTACJA ORYGINALNA**

\*\* DOKUMENTACJA CHRONIONA JEST PRAWEM AUTORSKIM

ARCHITECTURA - PROJEKTANT: mgr inż. arch. Radosław Żubrycki Nr upr. 661uOKK/2014/GW uprawnienia budowlane w specjalności architektonicznej bez ograniczeń	KONSTRUKCJA - OPRACOWUJĄCY: inż. Robert Drabko Nr upr. 195/DOŚ/12 w specjalności konstrukcyjno-budowlanej bez ograniczeń
INSTALACJE SANITARNE - OPRACOWUJĄCY: mgr inż. Marek Kamiński nr upr. 1787/87 oraz 2116/90 w specjalności instalacyjno-inżynierskiej bez ograniczeń	INSTALACJE ELEKTRYCZNE - OPRACOWUJĄCY: inż. Henryk Horodyski Nr upr. 418/76/Wmw w specjalności instalacyjno-inżynierskiej bez ograniczeń