

**ZARZĄDZENIE NR 0050. <sup>169</sup> /11  
BURMISTRZA KARPACZA  
Z DNIA <sup>27-10-</sup> 2011 R.**

**w sprawie zgody na sprzedaż nieruchomości stanowiącej mienie Gminy Karpacz**

Na podstawie art. 30 ust. 1 ustawy z dnia 8 marca 1990 r. o samorządzie gminnym (tekst jedn. Dz. U. z 2001 r., Nr 142, poz. 1591 ze zm.) w związku z uchwałą Nr XIV/69/03 Rady Miejskiej w Karpaczu z dnia 01 lipca 2003 r. w sprawie określenia zasad gospodarowania nieruchomościami stanowiącymi własność Gminy Karpacz, po rozpatrzeniu wniosku Pana Stanisława Kuć, Państwa Stanisławy i Andrzeja Stanek, Pani Krystyny Płuzińskiej, Pana Jerzego Świątek w sprawie sprzedaży nieruchomości

**Burmistrz Karpacza  
zarządza , co następuje:**

**§ 1**

Przeznacza do sprzedaży w drodze bezprzetargowej nieruchomości niezabudowane oznaczone w ewidencji gruntów i budynków :

- numerem **223 o pow. 0,0086 ha** ( obręb Karpacz-2), niezbędną do poprawienia warunków zagospodarowania nieruchomości przyległej stanowiącej własność wnioskodawcy oznaczonej numerem 225/8 ( obręb Karpacz – 2), która nie może być zagospodarowana jako odrębna nieruchomość.

- numerem **929/1 o pow. 0,0103 ha** (obręb Karpacz-3), niezbędną do poprawienia warunków zagospodarowania nieruchomości przyległej stanowiącej własność strony oznaczonej numerem 930 ( obręb Karpacz – 3), która nie może być zagospodarowana jako odrębna nieruchomość.

- numerem **153/8 o pow. 0,0061 ha** ( obręb Karpacz-1), niezbędną do poprawienia warunków zagospodarowania nieruchomości przyległej stanowiącej własność wnioskodawcy oznaczonej numerem 154, 150/2 ( obręb Karpacz – 1), która nie może być zagospodarowana jako odrębna nieruchomość.

- numerem **42/4 o pow. 0,0315 ha** (obręb Karpacz-4), niezbędną do poprawienia warunków zagospodarowania nieruchomości przyległej stanowiącej własność strony oznaczonej numerem 41 ( obręb Karpacz – 4), która nie może być zagospodarowana jako odrębna nieruchomość.

**§ 2**

Wykonanie zarządzenia powierza się Kierownikowi Referatu Gospodarki Nieruchomościami i Gospodarki Przestrzennej.

**§ 3**

Zarządzenie wchodzi w życie z dniem podpisania.

**BURMISTRZ**

*mgr inż. Bogdan Malinowski*

STAROSTA JELENIOGÓRSKI

Województwo: dolnośląskie

Powiat: jeleniogórski

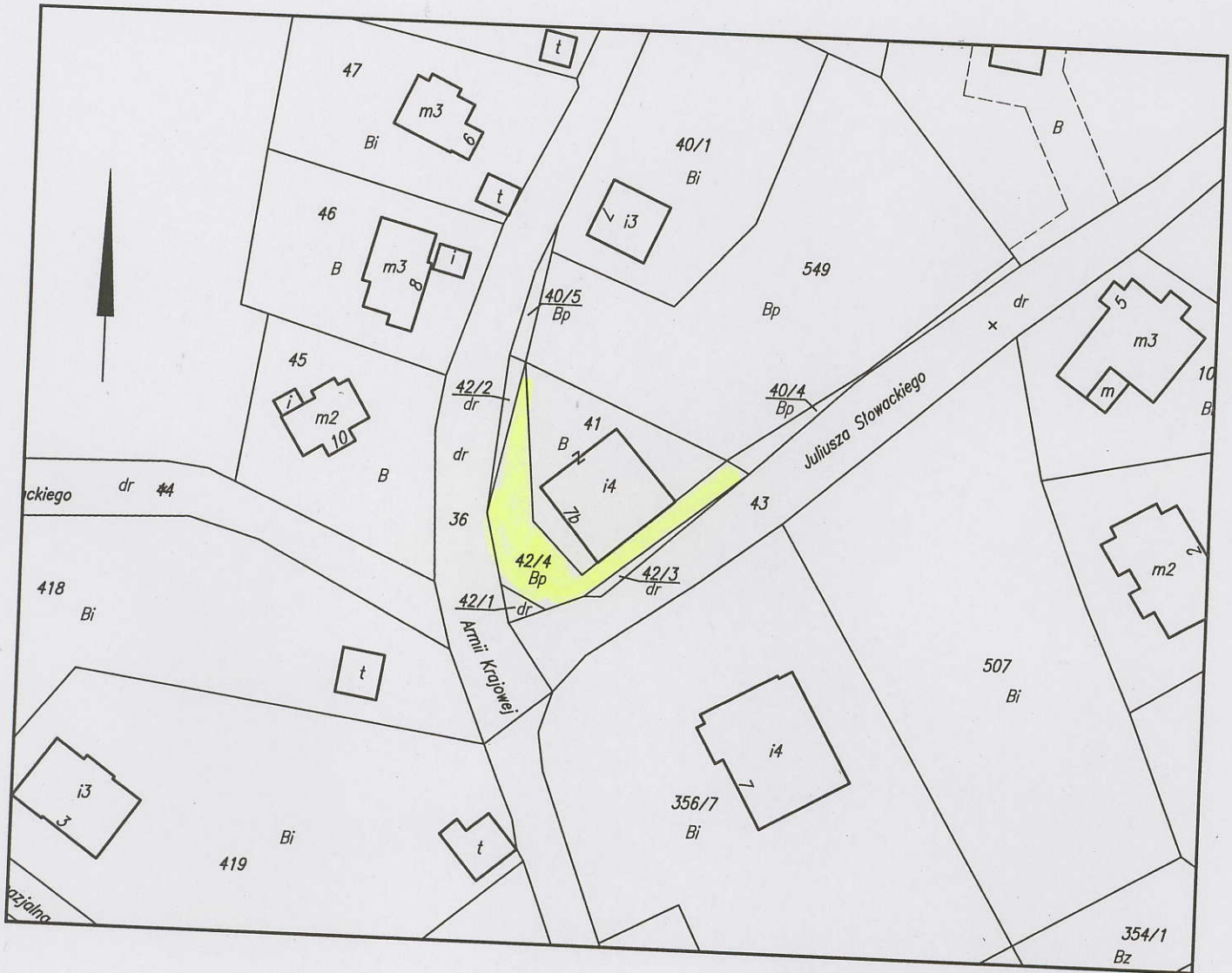
Jednostka ewidencyjna: 020601\_1, Karpacz

Obręb ewidencyjny: 0004

Znak: 5893/2011

### Wyrys z mapy ewidencyjnej

Skala 1:1 000



Wykonał(a): Paweł Wróbel

*[Signature]*  
podpis wykonawcy



Dokument niniejszy jest przeznaczony  
do dokonania wpisu w księdze wieczystej  
z up. STAROSTY

*[Signature]*  
Krzysztof Prąsner  
Dyrektor Powiatowego Ośrodka Dokumentacji  
Geodezyjnej i Kartograficznej  
w Jeleniej Górze

podpis

dn. 20-09-2011 r.

20 WRZ. 2011



*Kompoz - 2*

**STAROSTA JELENIOGÓRSKI**  
 Powiatowy Ośrodek Dokumentacji  
 Geodezyjnej i Kartograficznej w Jeleniej Górze

Podpisza się zgodność niniejszej mapy z oryginałem przy-  
 jętym do państwowego zasobu geodezyjnego i kartograficznego

z dnia ..... **13. WRZ. 2010** .....

zawidzianonowano pod n<sup>o</sup> **564112013**

najsza mapa nie może służyć do celów projektowych.

Jelenia Góra, dnia ..... **13. WRZ. 2010** .....

**GEODETA**

(imie i nazwisko, podać stanowisko służbowe i osoby upoważnionej)

*1:1000*

**STAROSTA JELENIOGÓRSKI**  
 Powiatowy Ośrodek Dokumentacji  
 Geodezyjnej i Kartograficznej w Jeleniej Górze

Reprodukowanie, rozpraszanie i rozprowadzanie  
 niniejszego dokumentu wymaga zezwolenia, o którym  
 mowa w art. 18 ustawy z dnia 17 maja 1989 r. - Prawo  
 geodezyjne i kartograficzne (Dz.U. nr 30, poz. 163  
 z późniejszymi zmianami).

Jelenia Góra, dnia ..... **13. WRZ. 2010** .....

**GEODETA**

(imie i nazwisko, podać stanowisko służbowe i osoby upoważnionej)

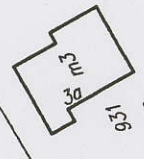


L5K

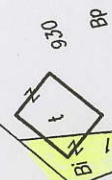
929



B



B



929/1

BP



2/18/19

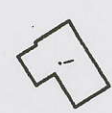
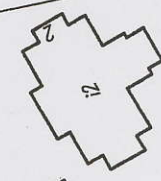
JP

JP

1/18/19

JP

918/5



918/1

BP

918/1

B

918/1

dr



Arkusz nr 13

910/16

