

Uchwała Nr XXXVII/194/93  
Rady Miejskiej w Karpaczu  
z dnia 27 kwietnia 1993 r.

w sprawie uchwalenia organizacji Urzędu Miejskiego

Na podstawie art 33 ust. 2 oraz art 40 ust.2 ustawy  
z dnia 8 marca 1990 r. o samorządzie terytorialnym /Dz.U.  
nr 16, poz.95 z późn.zmianami/

Rada Miejska  
uchwala co następuje:

§ 1

Uchwala się organizację Urzędu Miejskiego w Karpaczu zgodnie  
ze schematem organizacyjnym stanowiącym załącznik do niniejszej  
uchwały.

§ 2

Wykonanie uchwały powierza się Zarządowi Miasta.

§ 3

Uchwała wchodzi w życie z dniem podjęcia.

Przewodniczący  
Rady Miejskiej

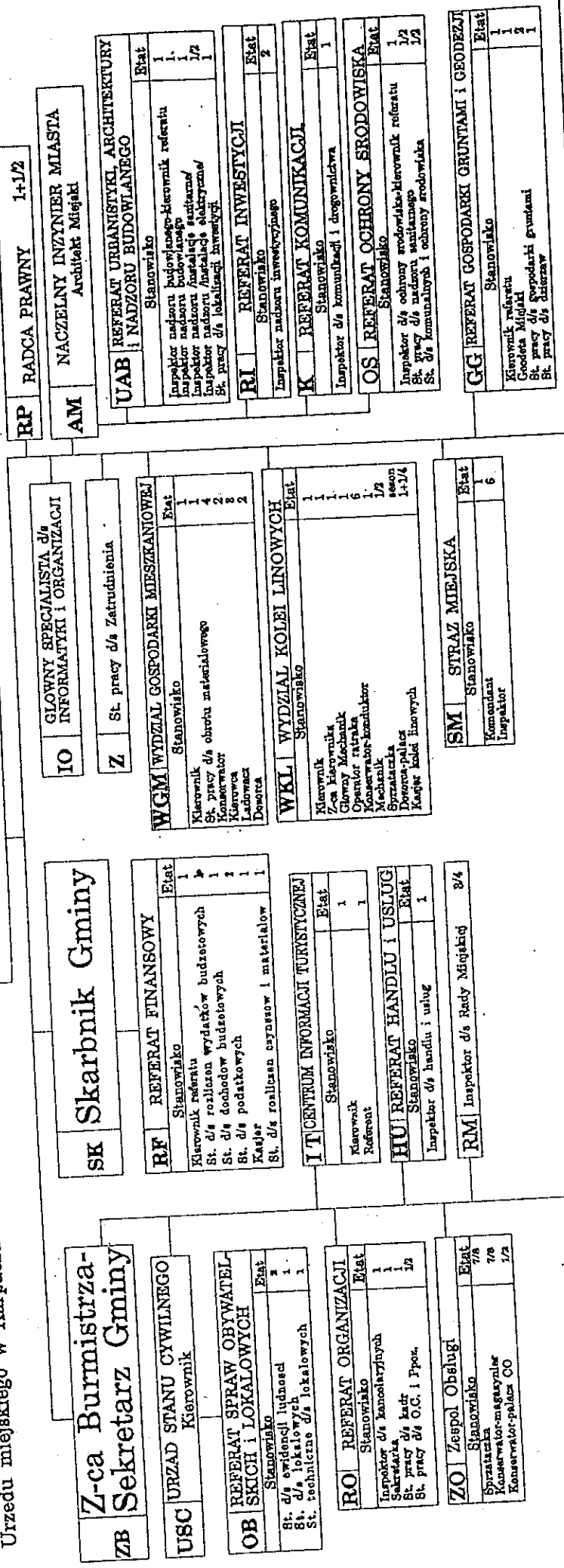
  
Jerzy Pokój

26

**SCHEMAT ORGANIZACYJNY URZEDU MIASTA W KARPACZU**

Zalacznik do Regulaminu organizacyjnego  
Urzedu miejskiego w Karpaczu

**BURMISTRZ**  
ZZ Z-ca Burmistrza  
/zad. zlecone/



**ZB Z-ca Burmistrza-Sekretarz Gminy**

**USC URZAD STANU CYWILNEGO**  
Kierownik

**OB REFERAT SPRAW OBYWATEL- SKICH I LOKALOWYCH**  
Stanowisko  
St. d/s ewidencji ludnosci  
St. d/s lokalowych  
St. techniczne d/s lokalowych

**RO REFERAT ORGANIZACJI**  
Stanowisko  
Inspektor d/s kancelaryjnych  
Sekretarka d/s kade  
St. pracy d/s O.C. i Ppos.

**ZO Zespól Obsługi**  
Stanowisko  
Szczepniczka  
Konservator-magazynier  
Konservator-palaca CO

**SK Skarbnik Gminy**

**RF REFERAT FINANSOWY**  
Stanowisko  
Kierownik referatu  
St. d/s rozliczen wydatków budżetowych  
St. d/s dochodów budżetowych  
St. d/s podatkowych  
Kasjer  
St. d/s realizacji czynnosw i materialow

**IT CENTRUM INFORMACJI TURYSTYCZNEJ**  
Stanowisko  
Kierownik  
Referent

**HU REFERAT HANDLU I USLUG**  
Stanowisko  
Inspektor d/s handlu i uslug

**RM Inspektor d/s Rady Miejskiej**

**IO GLOWNY SPECJALISTA d/s INFORMATYKI I ORGANIZACJI**

**Z St. pracy d/s Zatrudnienia**

**WGM WYDZIAŁ GOSPODARKI MIESZKANOWEJ**  
Stanowisko  
Kierownik  
St. pracy d/s obrotu materialowego  
Konservator  
Kierowca  
Ladowca  
Dowozca

**WKL WYDZIAŁ KOLEI LINOWYCH**  
Stanowisko  
Kierownik  
Z-ca Kierownika  
Glowny Mechanik  
Operator trakcja  
Konservator-konstruktor  
Mechanik  
Sprzeczka  
Dowozca-palaca  
Kasjer kolej linowych

**SM STRAZ MIEJSKA**  
Stanowisko  
Komendant  
Inspektor

**RP RADCA PRAWNY**

**AM NACZELNY INZYNIER MIASTA**  
Architekt Mięjski

**UAB REFERAT URBANISTYKI, ARCHITEKTURY I NADZORU BUDOWLANEGO**  
Stanowisko  
Inspektor nadzoru budowlanego-kierownik referatu  
Inspektor nadzoru budowlanego  
Inspektor nadzoru instalacji sanitarnych/elektrycznych  
St. pracy d/s lokalizacji inwestycji

**RI REFERAT INWESTYCYJNY**  
Stanowisko  
Inspektor nadzora inwestycyjnego

**K REFERAT KOMUNIKACJI**  
Stanowisko  
Inspektor d/s komunikacji i drogownictwa

**OS REFERAT OCHRONY SRODOWISKA**  
Stanowisko  
Inspektor d/s ochrony srodowiska-kierownik referatu  
St. pracy d/s nadzoru sanitarnego  
St. d/s komunalnych i ochrony srodowiska

**GG REFERAT GOSPODARKI GRUNTAMI I GEODEZJI**  
Stanowisko  
Kierownik referatu  
Geodeta Mięjski  
St. pracy d/s gospodarstwa gruntami  
St. pracy d/s dzierzaw

**\* MIEJSKI OSRODEK POMOCY SPOLECZNEJ**

**\* MIEJSKA BIBLIOTEKA PUBLICZNA**

**\*\* PRZEDSZKOLA**

**\*\* MIEJSKI ZAKLAD USLUG KOMUNALNYCH**

**\*\* CENTRUM REKREACJI I KULTURY**

**OCHOTNICZA STRAZ POZARNA**

\* - Jednostki budżetowe  
\*\* - zakłady budżetowe